

**Sitzung des Fachausschusses „Kinder und Bildung“
des Stadtteilbeirates Walle am 01.09.2022
Protokoll Nr.: XIII/05/2022**

Online-Sitzung

Beginn der Sitzung: 18:00

Ende der Sitzung: 20:15

Mitglieder des Fachausschusses „Frühkindliche Bildung, Bildung, Weiterbildung und Migration“ des Stadtteilbeirates Walle

Beiratsmitglieder

Caren Emmenecker
Gerald Höns
Udo Schmidt

Sachk. BürgerInnen

Elena Reichwald (an 19:20)
Sonja Kapp (bis 19:20)
Dr. Henry Knobbe-Eschen

Vertreter § 23.5

Paul Henrik Siems

Verhindert sind: Bärbel Schaudin-Fischer, Barbara Schwenen, Nicoletta Witt

Gäste: Julius Wienholt (SKB), Hannes Müller-Hirschhausen (Architekt), Antje Prager (SKB), Farschid Ferdowski (GS Nordstr), Vertreterinnen von Schulen und Kitas

TOP 1: Feststellung der Beschlussfähigkeit und Genehmigung der Tagesordnung

TOP 2: Genehmigung der Protokolle Nr. XIII/04/2022 vom 23.05.2022

TOP 3: Vorstellung Baumaßnahmen an der Grundschule Nordstraße

Dazu: Julius Wienholt (SKB) und Hannes Müller-Hirschhausen

TOP 4: Kita-Anmeldezahlen für das Kindergartenjahr 2022/2023

Dazu: Antje Prager (SKB)

TOP 5: Situation der Kitas und Schulen im Stadtteil

TOP 6: Entscheidungsbedarf in Stadtteilangelegenheiten

TOP 7: Mitteilungen des Amtes / Verschiedenes

TOP 1: Feststellung der Beschlussfähigkeit und Genehmigung der Tagesordnung

Die Beschlussfähigkeit ist gegeben, die Tagesordnung wird genehmigt

TOP 2: Genehmigung der Protokolle Nr. XIII/04/2022 vom 23.05.2022

Das Protokoll wird genehmigt

TOP 3: Vorstellung Baumaßnahmen an der Grundschule Nordstraße

Julius Wienholt stellt die Hintergründe für die Bauplanungen dar. Die Grundschule an der Nordstraße soll in den gebundenen Ganztags überführt werden und einen vierten Zug aufnehmen, daher ist eine Erweiterung des Raumangebotes notwendig. Zudem muss Barrierefreiheit hergestellt werden. In 2020/2021 wurde eine Phase Null durchgeführt, in der die Grundlagen für die ES-Bau entwickelt wurden, die nun vorliegt. Die Planungskosten wurden über den Bremenfonds finanziert, auf Basis der heute vorgestellten Ergebnisse soll nun eine Entwurfsvorlage erstellt werden, sodass dann die Fragen der Finanzierung geklärt werden können.

Es soll ein Neubau als Anbau an das bestehende Gebäude entstehen, nach Fertigstellung soll der Bestand umgebaut werden. Denkmalrechtliche Fragestellungen konnten geklärt werden.

Hannes Müller-Hirschhausen stellt die Baupläne anhand einer Präsentation vor (siehe Anlage 1). Das Außengelände wird überplant, es entsteht eine neue

Feuerwehruzufahrt, die auch für Anlieferung und Besucher*innen der Columbushalle nutzbar ist, es entstehen Parkplätze in der gleichen Anzahl wie bisher, dazu Rad- und Roller-Parkplätze. Das Gebäude wird als Passivhaus errichtet mit Gründach, PV-Anlagen auf den Oberlichtern und Regenwasserauffangbecken, es soll im Altbau auf Fernwärme umgerüstet werden, zudem soll es in den Räumen zur Straße hin Lüftungsanlagen geben, sodass die Fenster nicht geöffnet werden müssen. Ziel ist, den Neubau bis zum Frühjahr 2025 fertigzustellen, dann den Altbau leer zu ziehen und diesen bis Herbst 2026 umzubauen. Weitere Planung: Finanzierungsbeschlüsse bis Frühjahr 2023, Gremienbefassung noch vor der Wahl 2023.

TOP 4: Kita-Anmeldezahlen für das Kindergartenjahr 2022/2023 und Kita-Ausbau

Antje Prager stellt die Zahlen aus dem Statusbericht II 2022 vor (Anlage 2). Hier enthalten sind die Anmeldezahlen für das Kita-Jahr 2022/2023. Es fehlen auch in Walle etliche Plätze, insgesamt 8 Gruppen für den U3-Bereich und 4 Gruppen Ü3. Nur ein Ausbauprojekt soll im laufenden Kitajahr fertig gestellt werden, SKB geht davon aus, dass die Kita am Wartburgplatz noch vor den Sommerferien 2023 die Arbeit aufnehmen kann.

In der Diskussion wird deutlich Stellung bezogen, dass es nicht vertretbar ist, dass immer wieder Hunderte Familien keine Kindertagesbetreuung haben. Zudem wird nachgefragt, wie viele Gruppen mangels Fachpersonal nicht öffnen können – hier will SKB Zahlen nachliefern. Es werde derzeit diskutiert, ob auch bei der Kita-Bedarfsplanung grundsätzlich ein Puffer eingeplant werden soll, zudem wird zunehmend bei der Stadtplanung die Kindertagesbetreuung mit bedacht.

TOP 5: Situation der Kitas und Schulen im Stadtteil

Die anwesenden Vertreterinnen der Einrichtungen berichten, dass sie die Erzieherinnenstellen besetzen konnten, es jedoch eine deutliche Zunahme der Kinder mit Förderbedarf gebe, insbesondere Autismusspektrumstörungen nehmen zu. Es mangle an persönlichen Assistenzen und der Raumbedarf steige mit zunehmender Zahl der Kinder, die besondere Bedarfe hätten. Besonders das KuFZ Haferkamp stoße an seine räumlichen Kapazitätsgrenzen und benötige daher dringend den Neubau. Alle Kitas stellen fest, dass nach wie vor Eltern der Kita der Wilhadigemeinde nach Plätzen suchen, die wegen Personalmangels nach den Ferien wegen Personalmangels nicht in geplantem Umfang Betreuung anbieten kann. Die Anmeldung über das Kitaportal war oftmals schwierig, es müsse dringend eine Regelung getroffen werden, dass auch Anmeldungen auf analogem Weg möglich sind und angenommen werden müssen. Hier will sich die Ausschusssprecherin gemeinsam mit dem Ortsamt an die SKB wenden.

Die Kitas berichten auch von strukturellen Schwierigkeiten, da es immer wieder zu Änderungen bei den Zuständigkeiten komme, hier soll es eine gemeinsame Runde der Kitaleitungen mit dem Fachausschuss geben – es wird ein Termin gesucht. Die Schulen berichten von einer verhältnismäßig guten Versorgung mit Lehrer*innen.

TOP 6: Entscheidungsbedarf in Stadtteilangelegenheiten

Keine

TOP 7: Mitteilungen des Amtes / Verschiedenes

Keine

Fachausschusssprecherin:

Vorsitz und Protokoll:

Carmen Emmenecker

Carolin Wohlgemuth

Tagesbetreuungsangebote für Kinder in der Stadtgemeinde Bremen

Stadtteil Walle

*Sitzung des Fachausschusses
„Frühkindliche Bildung, Bildung, Weiterbildung und
Migration“*

Donnerstag, 1. September 2022

Referentin: Antje Prager



Themen

- Statusbericht II (Stichtag 25. Mai 2022)
- unversorgte Kinder in zentraler Vermittlung (aktuell)
- Projekte der Kita-Ausbauplanung im Stadtteil
- Ausblick



Situation im Stadtteil (Mai 2022)

- **Angebotsart Krippe (»U3«)**

- Geplantes Platzangebot
(zum 01.08.2022): 345
- Bestätigte Zusagen: 287
- freie Plätze: 58

- Kinder auf einrichtungsbezogenen
Wartelisten im Stadtteil: 33
- Kinder aus Walle in zentraler
Vermittlung (Stichtag 01.08.): 45



Situation im Stadtteil (Mai 2022)

- **Angebotsart Elementar (»Ü3«)**

- Geplantes Platzangebot
(zum 01.08.2022): 976
- Bestätigte Zusagen: 960
- freie Plätze: 16

- Kinder auf einrichtungsbezogenen
Wartelisten im Stadtteil: 71
- Kinder aus Walle in zentraler
Vermittlung (Stichtag 01.08.): 10



Bedarf im Stadtteil

Nach aktuellem Stand werden demnach für das KGJ 2022/23 im ungünstigsten Fall zusätzlich benötigt:

- 2 Gruppen im Angebot U3
- 3-4 Gruppen im Angebot Ü3



Ausbauplanung im Stadtteil im KGJ 2022/23

Ortsteil	Projekt	Träger	Plätze U3	Plätze Ü3
Westend	Kita Wartburgplatz	AWO	20	40

Angebotsart U3 gesamt	Angebotsart Ü3 gesamt
+ 2 Gruppen	+ 2 Gruppen



Ausblick

KGJ	Projekt	Träger	Plätze U3	Plätze Ü3
2023/2024	Kita Schippers Bo	AWO	20	40
2023/2024	Kita Überseeinsel	pme	20	40
2023/2024	Kita Portland	Ev. Wilhadi Gemeinde		60
2024/2025	Kaffeequartier (Gewoba)	Drachenkinder	20	



Die Senatorin für Kinder und Bildung
Referat 52 – Ausbauplanung Kita
Rembertiring 8-12
28195 Bremen

Referentin: Antje Prager
E-Mail-Adresse: antje.prager@bildung.bremen.de

Zentrale Kontaktdaten für Eltern/Sorgeberechtigte:

E-Mail-Adresse: tagesbetreuung@kinder.bremen.de

Kita-Hotline: 0421-361 920 00

Weitere Informationen: <https://kitaportal.bremen.de>



Vielen Dank für Ihre Aufmerksamkeit!



Grundschule Nordstraße, Bremen
Ausbau zur Ganztage und Erhöhung auf eine 4-Zügigkeit

ARCHITEKTENGRUPPE
ROSENGART + PARTNER BDA
OSTERDEICH 44
28203 BREMEN

tel: 0421 - 960 58 - 0
fax: 0421 - 960 58 50

email: info@rosengart-architekten.de
www.rosengart-architekten.de

Vorstellung der
**Entwurfsplanung und
Genehmigungsplanung**
Beirat Walle

Fachausschuss
„Frühkindliche Bildung,
Bildung, Weiterbildung und
Migration des Stadtteils Walle“

Grundschule an der
Nordstraße, Bremen Walle

Ausbau zum Ganztage
und Erhöhung
auf eine 4-Zügigkeit

Bremen, 01.09.2022



VORENTWURFSPLANUNG

Grundschule Nordstraße, Bremen

Ausbau zur Ganztags und Erhöhung auf eine 4-Zügigkeit

Grundstücksübersicht

ARCHITEKTENGRUPPE
ROSENGART + PARTNER BDA
OSTERDEICH 44
28203 BREMEN

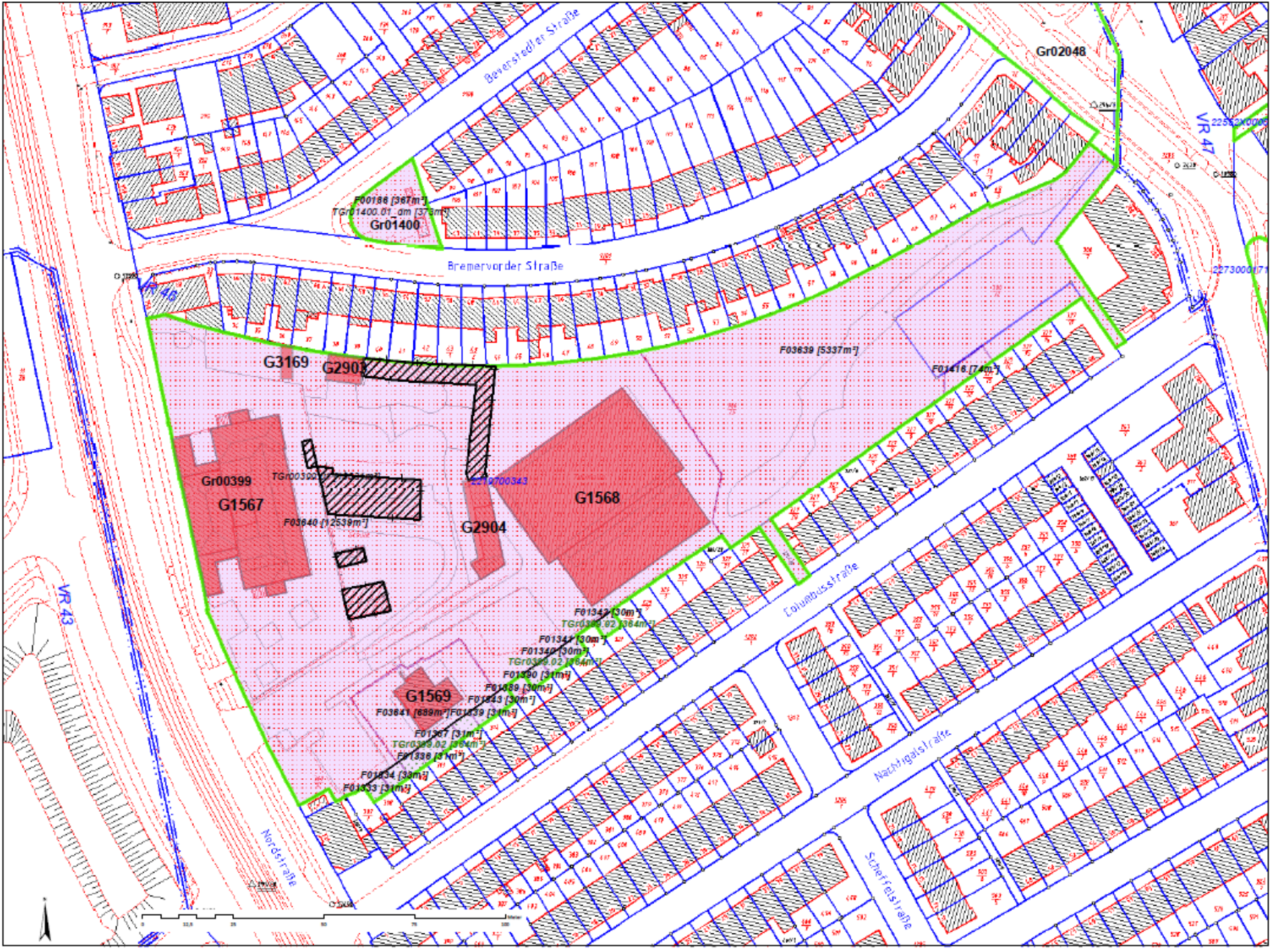
tel: 0421 - 960 58 - 0

fax: 0421 - 960 58 50

email: info@rosengart-architekten.de

www.rosengart-architekten.de











ARCHITEKTENGRUPPE
ROSENGART + PARTNER BDA
OSTERDEICH 44
28203 BREMEN

tel: 0421 - 960 58 - 0
fax: 0421 - 960 58 50

email: info@rosengart-architekten.de
www.rosengart-architekten.de



ARCHITEKTENGRUPPE
ROSENGART + PARTNER BDA
OSTERDEICH 44
28203 BREMEN

tel: 0421 - 960 58 - 0
fax: 0421 - 960 58 50

email: info@rosengart-architekten.de
www.rosengart-architekten.de

VORENTWURFSPLANUNG

Grundschule Nordstraße, Bremen

Ausbau zur Ganztags- und Erhöhung auf eine 4-Zügigkeit

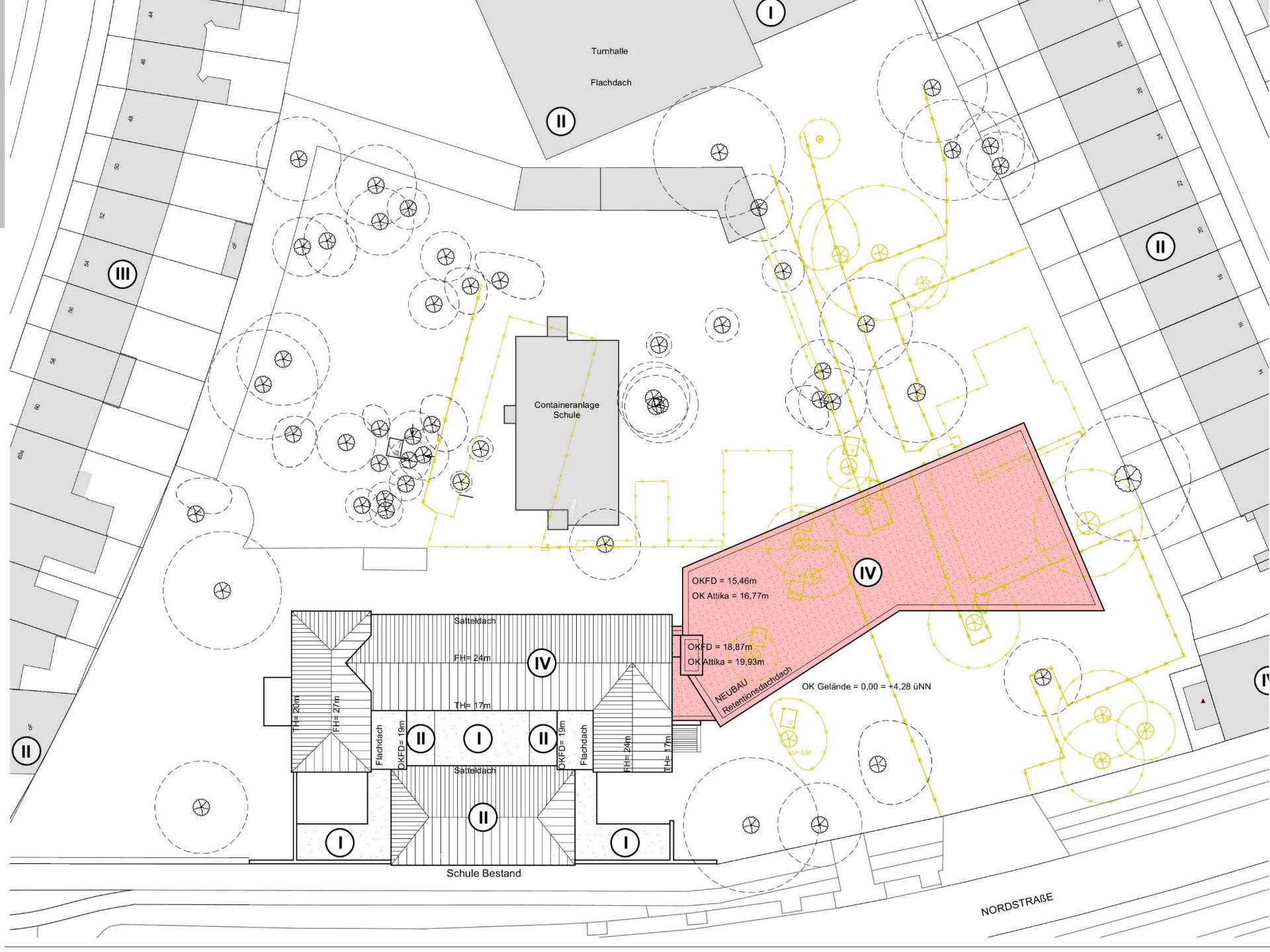
ARCHITEKTENGRUPPE
ROSENGART + PARTNER BDA
OSTERDEICH 44
28203 BREMEN

tel: 0421 - 960 58 - 0

fax: 0421 - 960 58 50

email: info@rosengart-architekten.de
www.rosengart-architekten.de

Lageplan



Turnhalle
Flachdach

II

I

III

II

Containeranlage
Schule

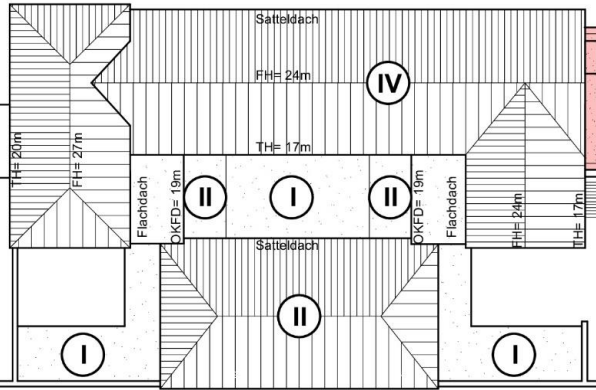
IV

OKFD = 15,46m
OK Attika = 16,77m

OKFD = 18,87m
OK Attika = 19,93m

NEUBAU
Retentionsdach

OK Gelände = 0,00 = +4,28 üNN



Schule Bestand

NORDSTRASSE

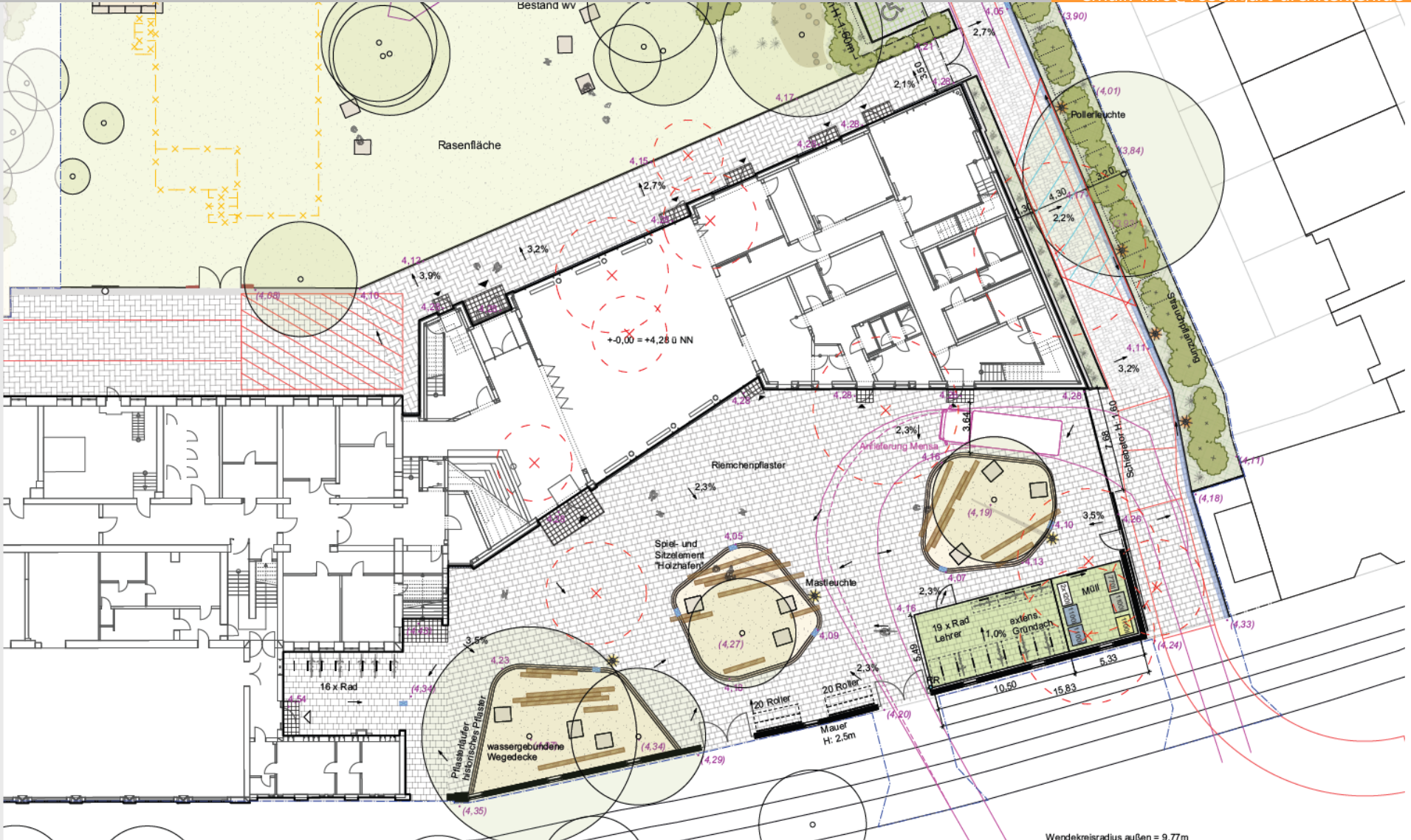


Westwindrichtung: südlich - 5,77m
 Höhen LHW (L > 7,50m)
 Schilfschneehöhe: 40 cm - 90 cm
 Entwurf: 1

VORENTWURFSPLANUNG
 Grundschule Nordstraße, Bremen
 Ausbau zur Ganztags- und Erhöhung auf eine 4-Zügigkeit

tel: 0421 - 960 58 - 0
 fax: 0421 - 960 58 50

email: info@rosengart-architekten.de



VORENTWURFSPLANUNG
 Grundschule Nordstraße, Bremen
 Ausbau zur Ganztags- und Erhöhung auf eine 4-Zügigkeit

tel: 0421 - 960 58 - 0
 fax: 0421 - 960 58 50

email: info@rosengart-architekten.de
www.rosengart-architekten.de



VORENTWURFSPLANUNG

Grundschule Nordstraße, Bremen

Ausbau zur Ganztags und Erhöhung auf eine 4-Zügigkeit

ARCHITEKTENGRUPPE
ROSENGART + PARTNER BDA
OSTERDEICH 44
28203 BREMEN

tel: 0421 - 960 58 - 0

fax: 0421 - 960 58 50

email: info@rosengart-architekten.de

www.rosengart-architekten.de



VORENTWURFSPLANUNG

Grundschule Nordstraße, Bremen

Ausbau zur Ganztags- und Erhöhung auf eine 4-Zügigkeit

ARCHITEKTENGRUPPE
ROSENGART + PARTNER BDA
OSTERDEICH 44
28203 BREMEN

tel: 0421 - 960 58 - 0

fax: 0421 - 960 58 50

email: info@rosengart-architekten.de
www.rosengart-architekten.de

Altbau

Souterrain

VORENTWURFSPLANUNG
Grundschule Nordstraße, Bremen
Ausbau zur Ganztags und Erhöhung auf eine 4-Zügigkeit

tel: 0421 - 960 58 - 0
fax: 0421 - 960 58 50



VORENTWURFSPLANUNG

Grundschule Nordstraße, Bremen

Ausbau zur Ganztags- und Erhöhung auf eine 4-Zügigkeit

ARCHITEKTENGRUPPE
ROSENGART + PARTNER BDA
OSTERDEICH 44
28203 BREMEN

tel: 0421 - 960 58 - 0

fax: 0421 - 960 58 50

email: info@rosengart-architekten.de
www.rosengart-architekten.de

Neubau

Erdgeschoss

VORENTWURFSPLANUNG
Grundschule Nordstraße, Bremen
Ausbau zur Ganztage und Erhöhung auf eine 4-Zügigkeit

tel: 0421 - 960 58 - 0
fax: 0421 - 960 58 50







VORENTWURFSPLANUNG

Grundschule Nordstraße, Bremen

Ausbau zur Ganztags- und Erhöhung auf eine 4-Zügigkeit

ARCHITEKTENGRUPPE
ROSENGART + PARTNER BDA
OSTERDEICH 44
28203 BREMEN

tel: 0421 - 960 58 - 0

fax: 0421 - 960 58 50

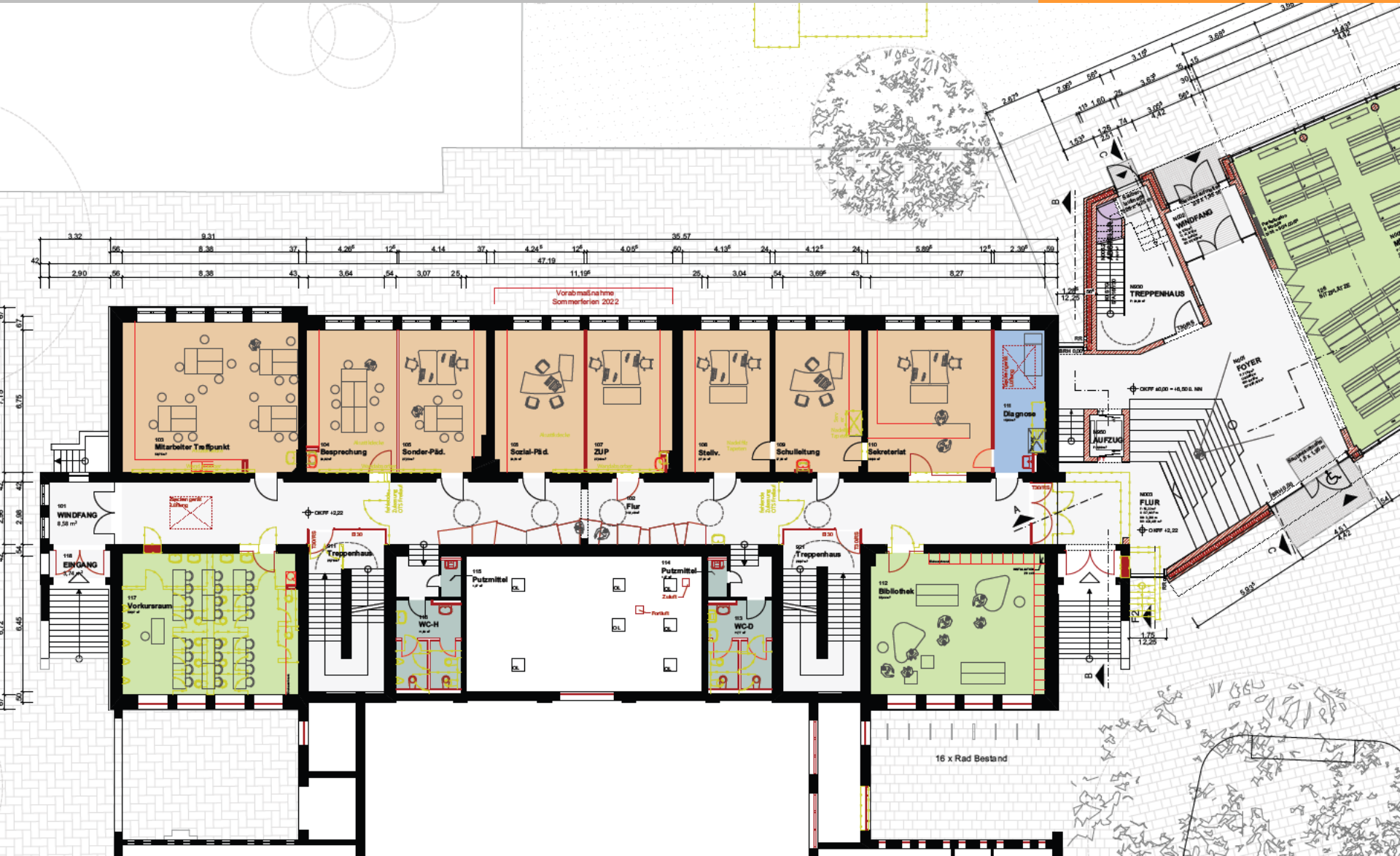
email: info@rosengart-architekten.de
www.rosengart-architekten.de

Altbau

Hochparterre

VORENTWURFSPLANUNG
Grundschule Nordstraße, Bremen
Ausbau zur Ganztags- und Erhöhung auf eine 4-Zügigkeit

tel: 0421 - 960 58 - 0
fax: 0421 - 960 58 50



VORENTWURFSPLANUNG

Grundschule Nordstraße, Bremen

Ausbau zur Ganztags- und Erhöhung auf eine 4-Zügigkeit

ARCHITEKTENGRUPPE
ROSENGART + PARTNER BDA
OSTERDEICH 44
28203 BREMEN

tel: 0421 - 960 58 - 0

fax: 0421 - 960 58 50

email: info@rosengart-architekten.de
www.rosengart-architekten.de

Neubau

Zwischengeschoss

VORENTWURFSPLANUNG

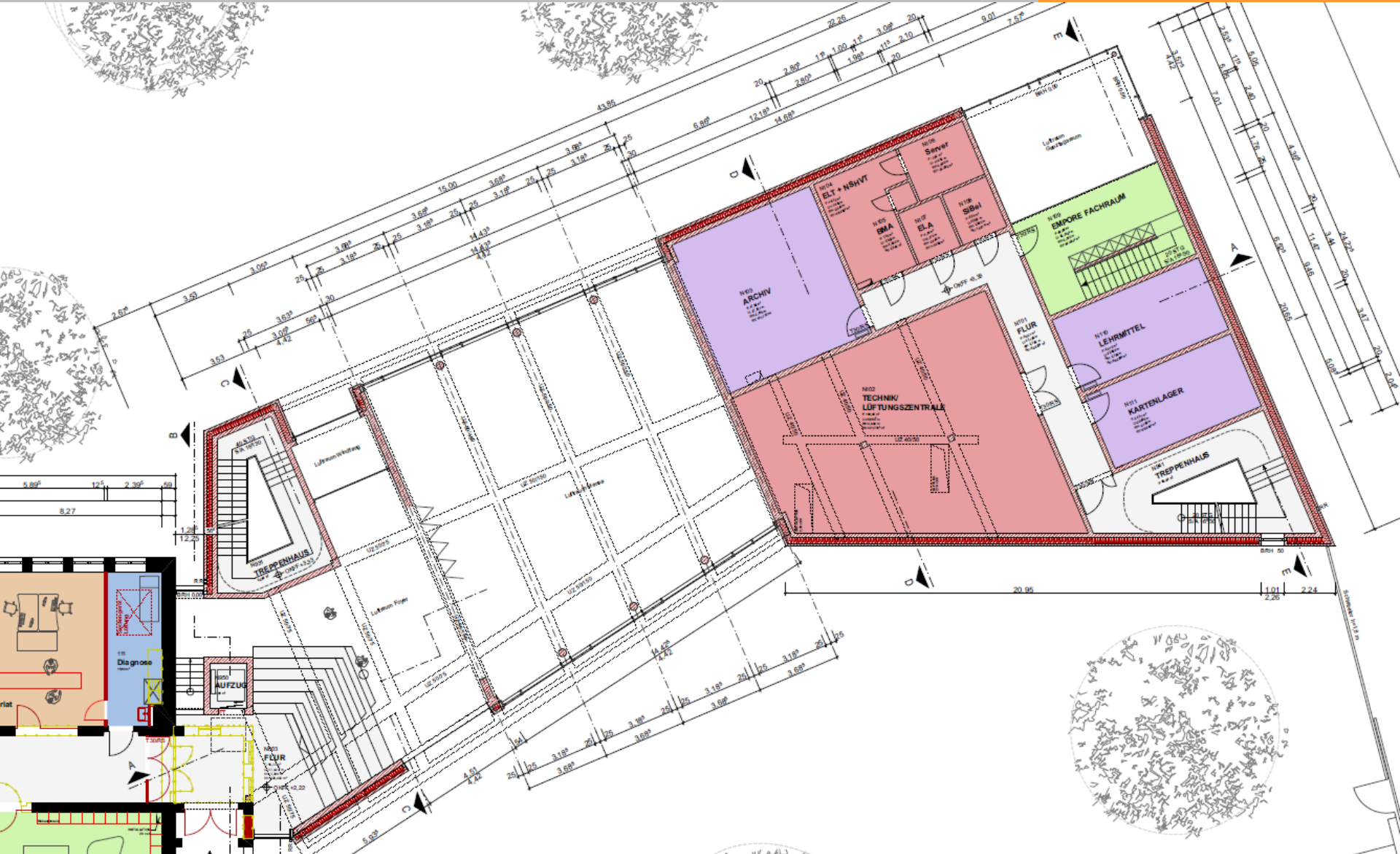
Grundschule Nordstraße, Bremen

Ausbau zur Ganztags und Erhöhung auf eine 4-Zügigkeit

ARCHITEKTENGRUPPE
ROSENGART + PARTNER BDA
OSTERDEICH 44
28203 BREMEN

tel: 0421 - 960 58 - 0

fax: 0421 - 960 58 50



VORENTWURFSPLANUNG

Grundschule Nordstraße, Bremen

Ausbau zur Ganztags- und Erhöhung auf eine 4-Zügigkeit

ARCHITEKTENGRUPPE
ROSENGART + PARTNER BDA
OSTERDEICH 44
28203 BREMEN

tel: 0421 - 960 58 - 0

fax: 0421 - 960 58 50

email: info@rosengart-architekten.de
www.rosengart-architekten.de

Neubau

1. und 2. Obergeschoss

VORENTWURFSPLANUNG

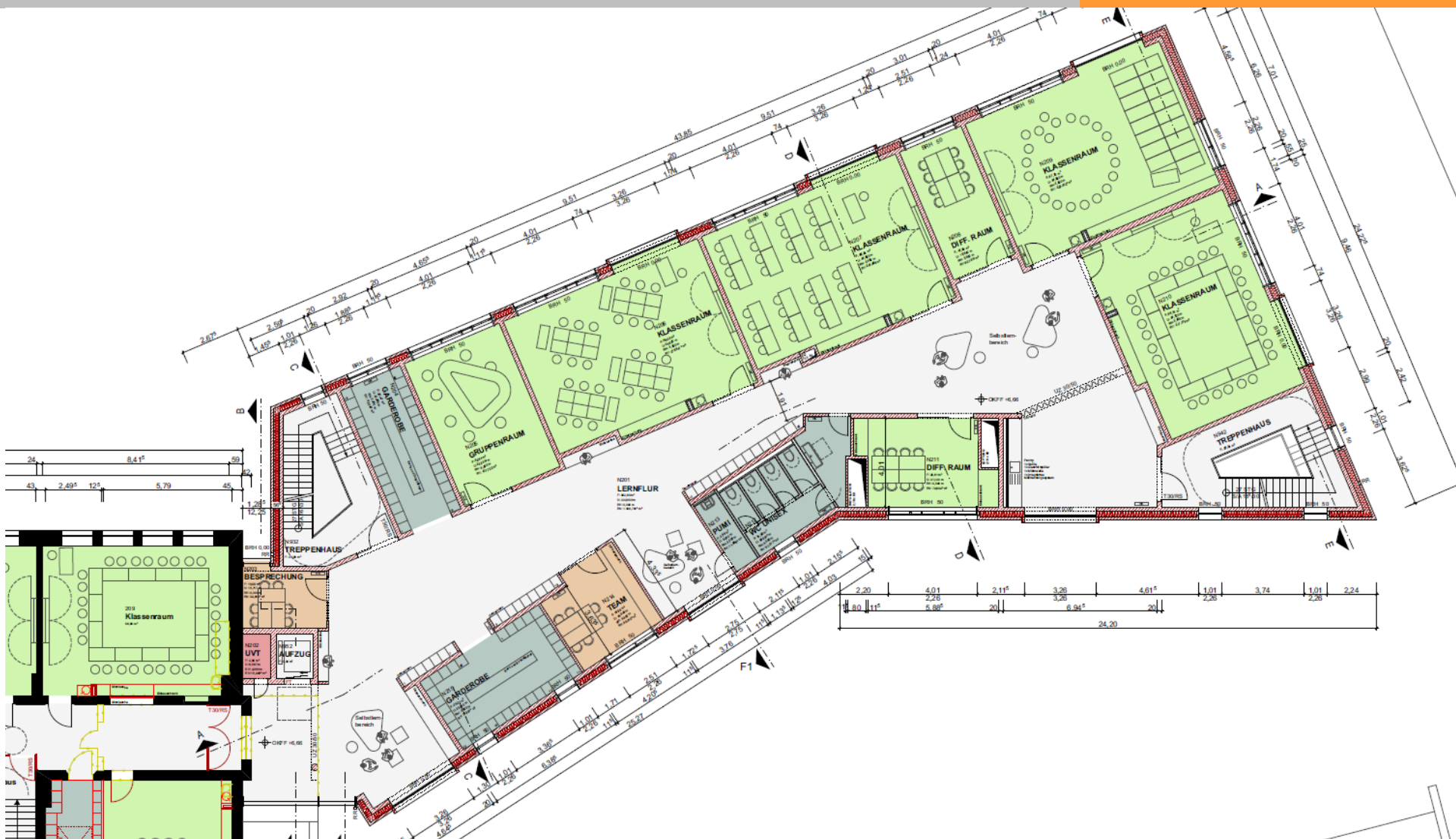
Grundschule Nordstraße, Bremen

Ausbau zur Ganztags und Erhöhung auf eine 4-Zügigkeit

ARCHITEKTENGRUPPE
ROSENGART + PARTNER BDA
OSTERDEICH 44
28203 BREMEN

tel: 0421 - 960 58 - 0
fax: 0421 - 960 58 50

email: info@rosengart-architekten.de
www.rosengart-architekten.de



VORENTWURFSPLANUNG

Grundschule Nordstraße, Bremen

Ausbau zur Ganztags- und Erhöhung auf eine 4-Zügigkeit

ARCHITEKTENGRUPPE
ROSENGART + PARTNER BDA
OSTERDEICH 44
28203 BREMEN

tel: 0421 - 960 58 - 0

fax: 0421 - 960 58 50

email: info@rosengart-architekten.de
www.rosengart-architekten.de

Altbau

1. und 2. Obergeschoss
(ebenengleich zu Neubau)

VORENTWURFSPANUNG

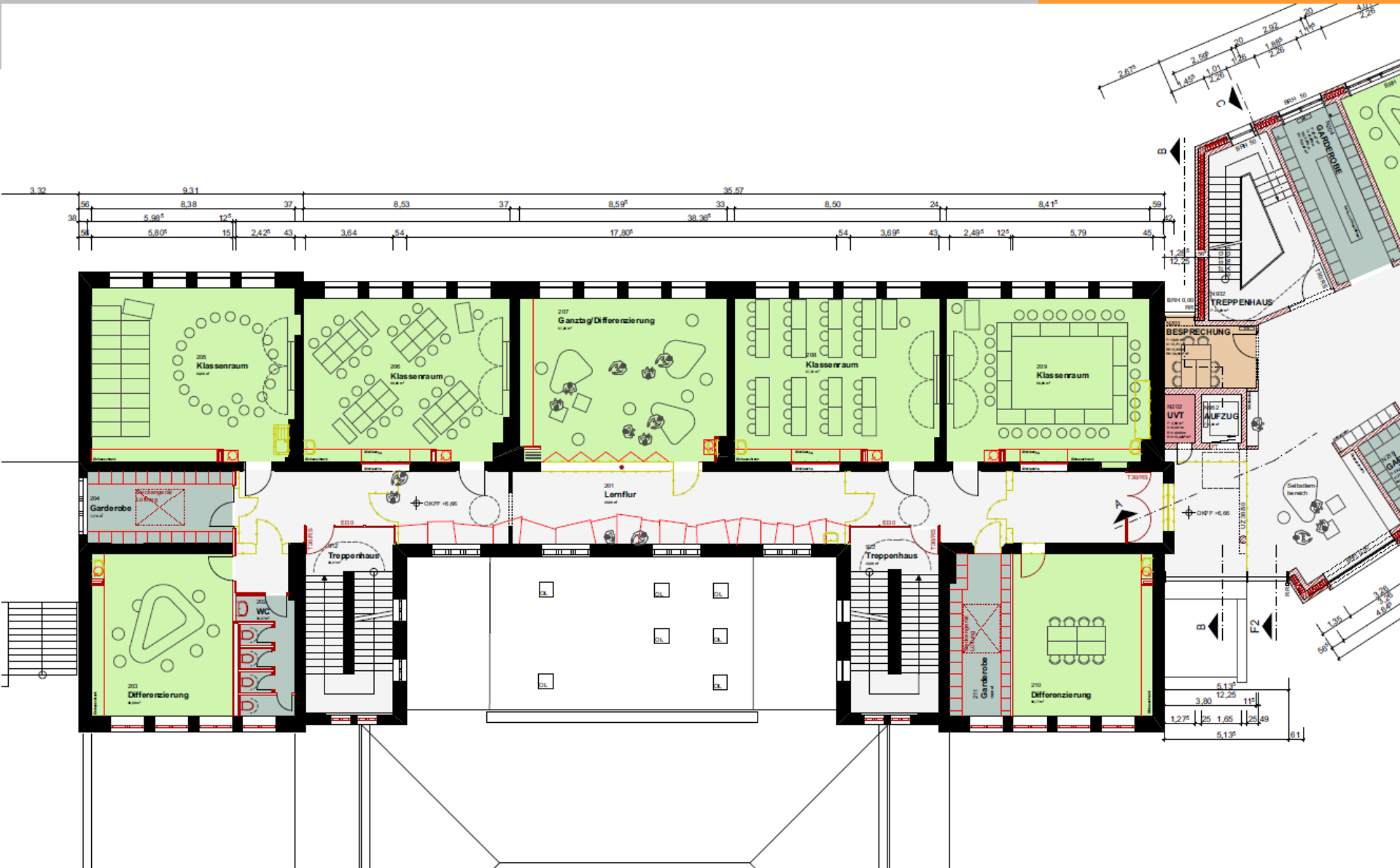
Grundschule Nordstraße, Bremen

Ausbau zur Ganztags und Erhöhung auf eine 4-Zügigkeit

ARCHITEKTENGRUPPE
ROSENGART + PARTNER BDA
OSTERDEICH 44
28203 BREMEN

tel: 0421 - 960 58 - 0

fax: 0421 - 960 58 50



VORENTWURFSPLANUNG

Grundschule Nordstraße, Bremen

Ausbau zur Ganztags und Erhöhung auf eine 4-Zügigkeit

ARCHITEKTENGRUPPE
ROSENGART + PARTNER GBR
OSTERDEICH 44
28203 BREMEN

tel: 0421 - 960 58 - 0

fax: 0421 - 960 58 50

email: info@rosengart-architekten.de

www.rosengart-architekten.de



VORENTWURFSPLANUNG

Grundschule Nordstraße, Bremen

Ausbau zur Ganztags- und Erhöhung auf eine 4-Zügigkeit

ARCHITEKTENGRUPPE
ROSENGART + PARTNER BDA
OSTERDEICH 44
28203 BREMEN

tel: 0421 - 960 58 - 0

fax: 0421 - 960 58 50

email: info@rosengart-architekten.de
www.rosengart-architekten.de

Altbau

Dachgeschoss und Dachaufsicht Neubau

VORENTWURFSPLANUNG

Grundschule Nordstraße, Bremen

Ausbau zur Ganztags und Erhöhung auf eine 4-Zügigkeit

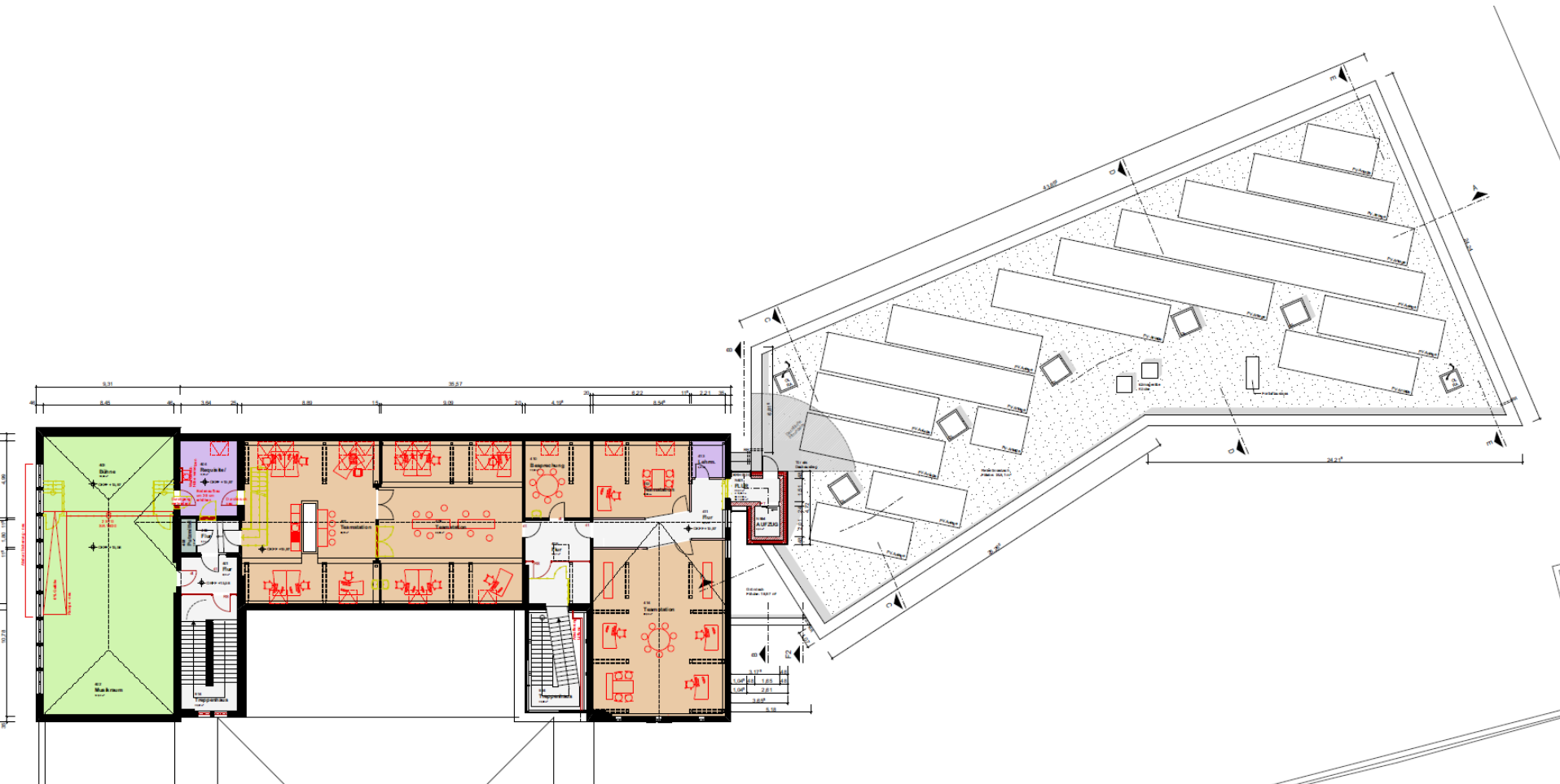
ARCHITEKTENGRUPPE
ROSENGART + PARTNER BDA
OSTERDEICH 44
28203 BREMEN

tel: 0421 - 960 58 - 0

fax: 0421 - 960 58 50

email: info@rosengart-architekten.de

www.rosengart-architekten.de



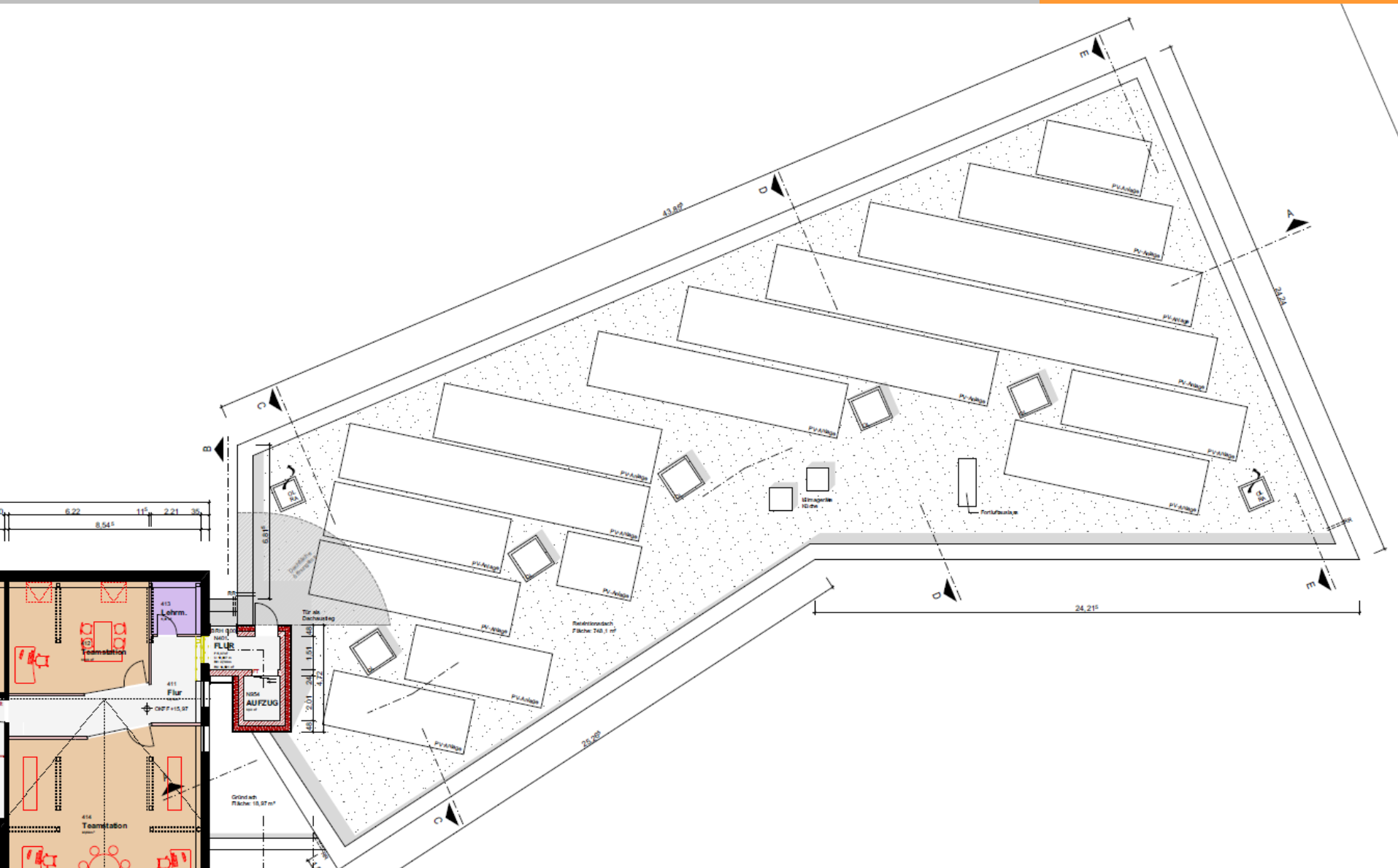
VORENTWURFSPLANUNG

Grundschule Nordstraße, Bremen

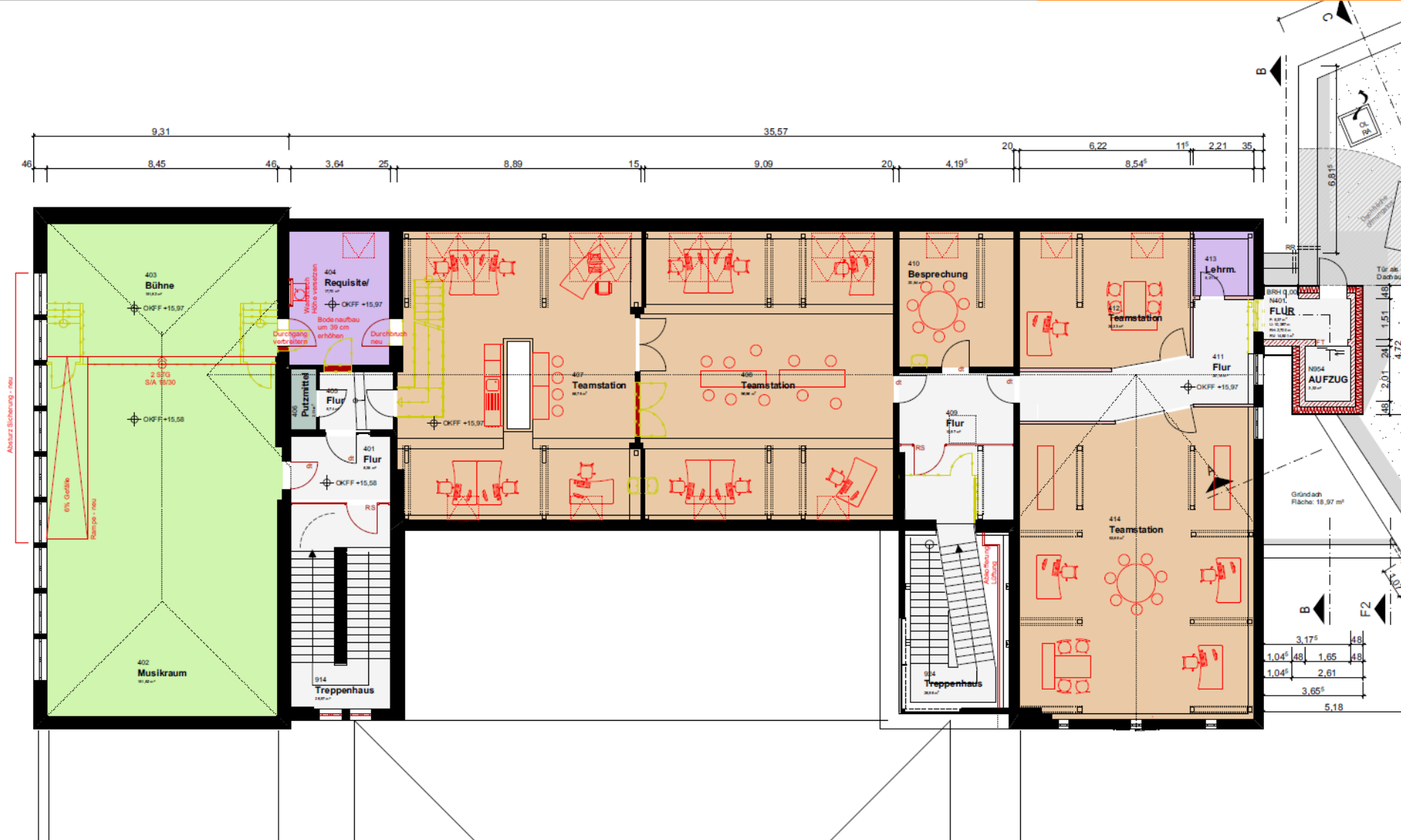
Ausbau zur Ganztags und Erhöhung auf eine 4-Zügigkeit

ARCHITEKTENGRUPPE
ROSENGART + PARTNER BDA
OSTERDEICH 44
28203 BREMEN

tel: 0421 - 960 58 - 0
fax: 0421 - 960 58 50



VORENTWURFSPLANUNG
 Grundschule Nordstraße, Bremen
 Ausbau zur Ganztags- und Erhöhung auf eine 4-Zügigkeit



VORENTWURFSPLANUNG

Grundschule Nordstraße, Bremen

Ausbau zur Ganztags und Erhöhung auf eine 4-Zügigkeit

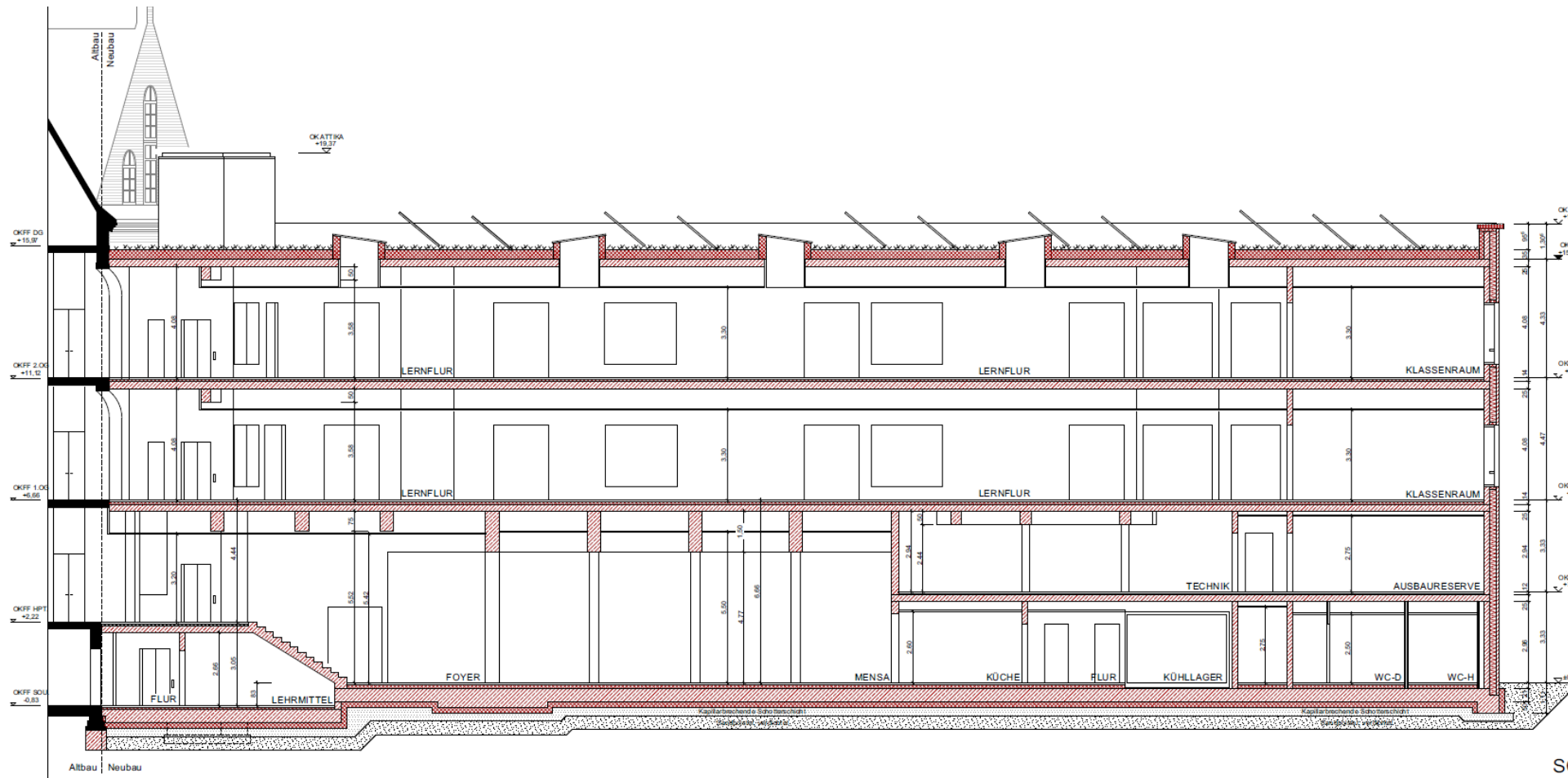
ARCHITEKTENGRUPPE
ROSENGART + PARTNER BDA
OSTERDEICH 44
28203 BREMEN

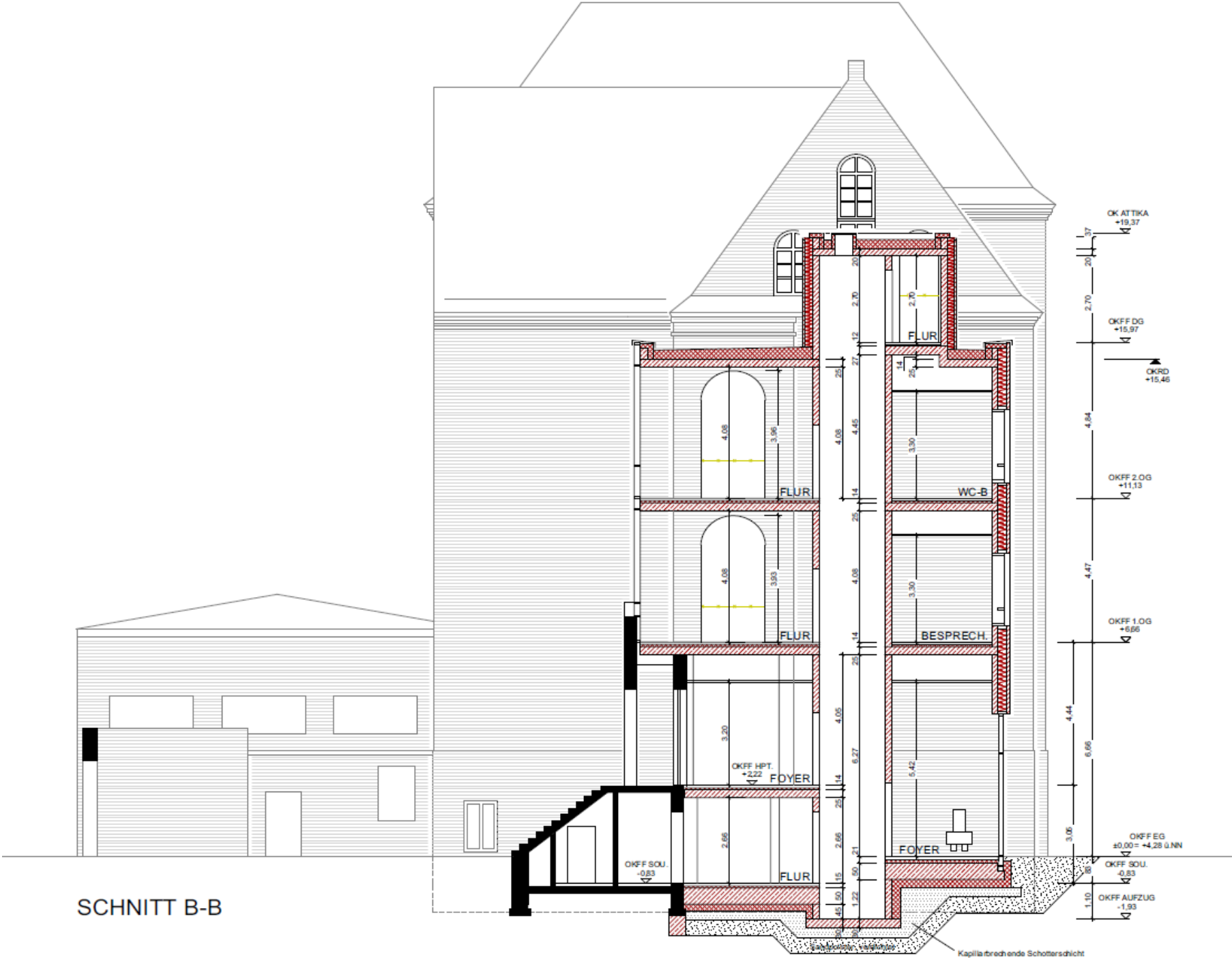
tel: 0421 - 960 58 - 0

fax: 0421 - 960 58 50

email: info@rosengart-architekten.de

www.rosengart-architekten.de





SCHNITT B-B

OK ATTIKA
+19,37

OKFF DG
+15,97

OKRD
+15,46

OKFF 2.OG
+11,13

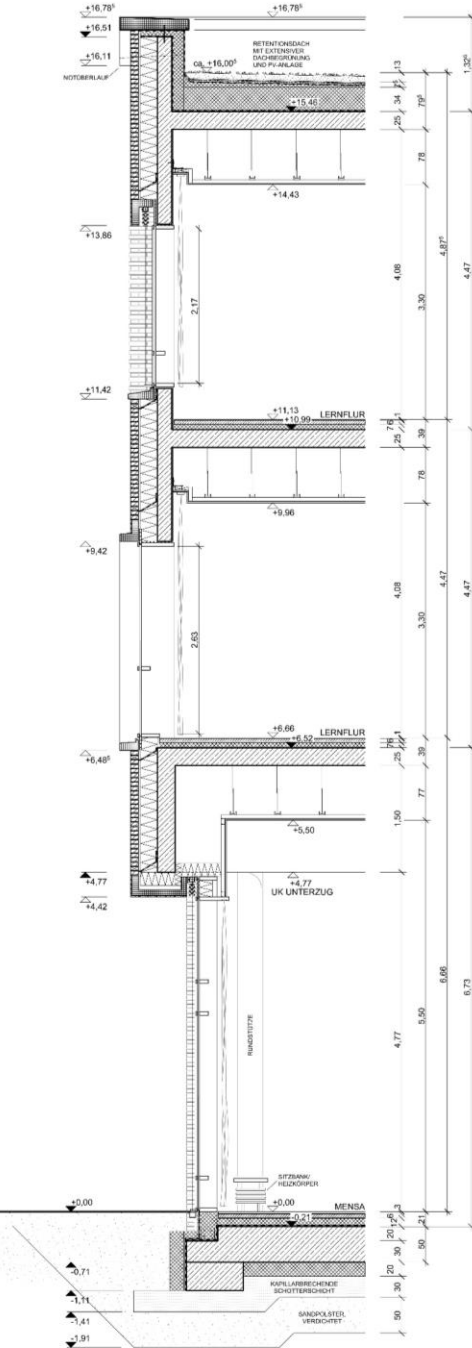
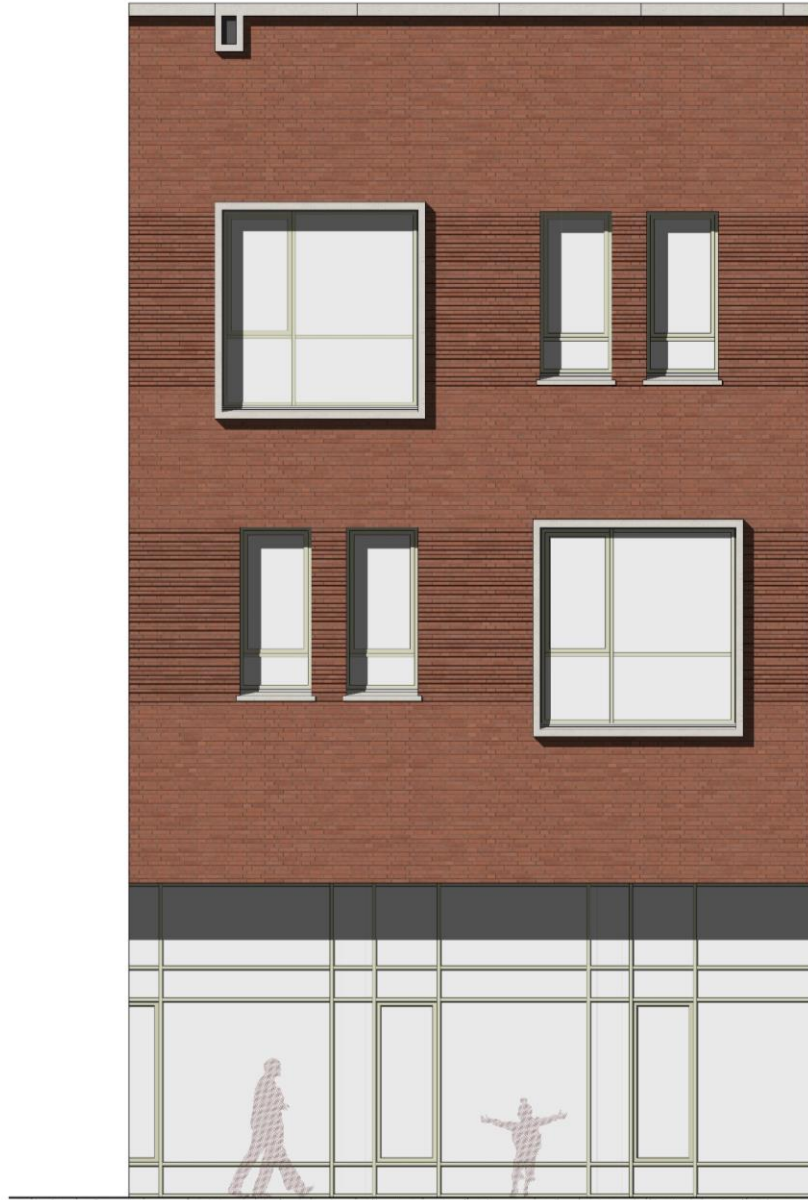
OKFF 1.OG
+6,66

OKFF EG
+0,00 = +4,28 ü.N.N.

OKFF SOU.
-0,83

OKFF AUFZUG
-1,93

Kapillarbrechende Schotterschicht

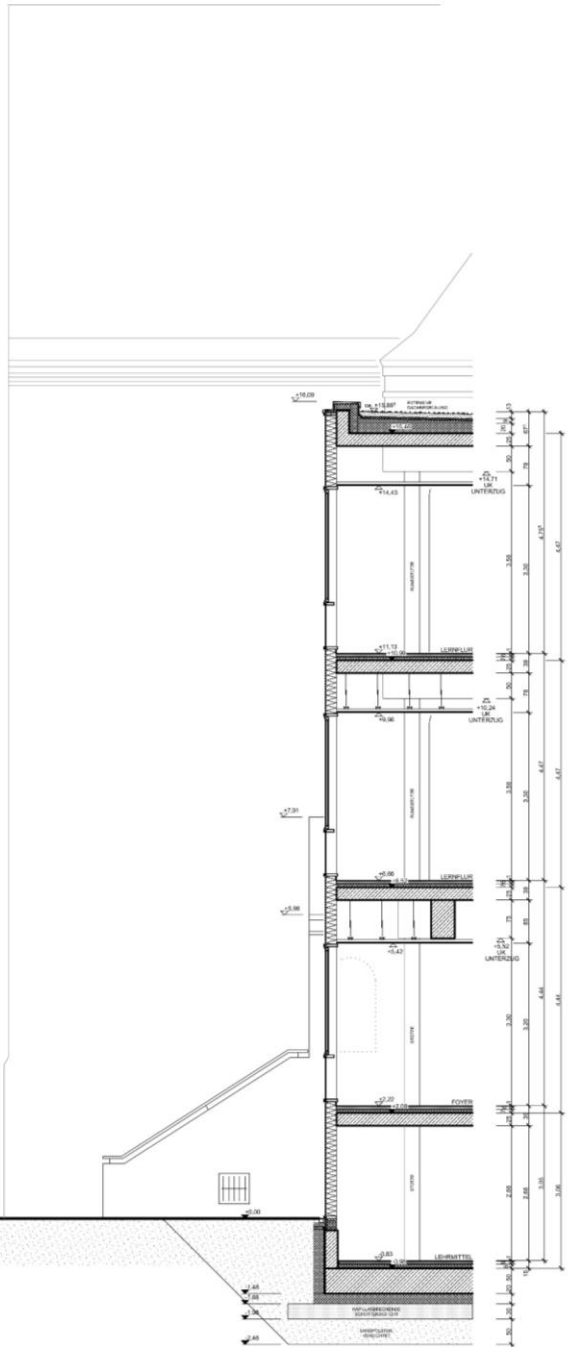


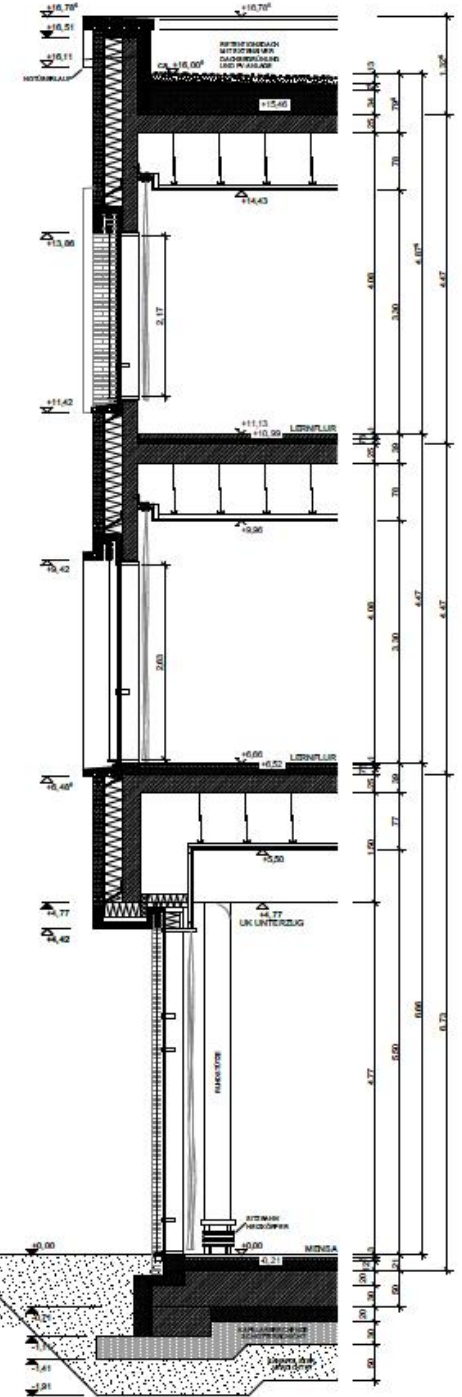


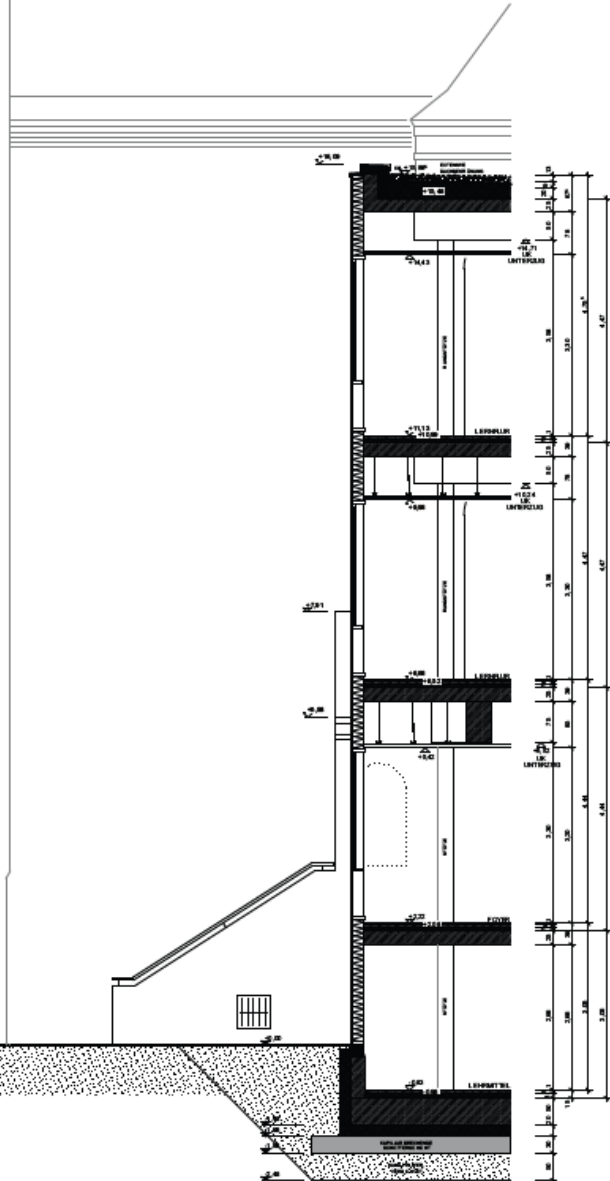
ARCHITEKTENGRUPPE
ROSENGART + PARTNER BDA
OSTERDEICH 44
28203 BREMEN

tel: 0421 - 960 58 - 0
fax: 0421 - 960 58 50

email: info@rosengart-architekten.de
www.rosengart-architekten.de







VORENTWURFSPLANUNG

Grundschule Nordstraße, Bremen

Ausbau zur Ganztags und Erhöhung auf eine 4-Zügigkeit

ARCHITEKTENGRUPPE
ROSENGART + PARTNER BDA
OSTERDEICH 44
28203 BREMEN

tel: 0421 - 960 58 - 0

fax: 0421 - 960 58 50

email: info@rosengart-architekten.de

www.rosengart-architekten.de



VORENTWURFSPLANUNG

Grundschule Nordstraße, Bremen

Ausbau zur Ganztags und Erhöhung auf eine 4-Zügigkeit

ARCHITEKTENGRUPPE
ROSENGART + PARTNER BDA
OSTERDEICH 44
28203 BREMEN

tel: 0421 - 960 58 - 0
fax: 0421 - 960 58 50

email: info@rosengart-architekten.de
www.rosengart-architekten.de



VORENTWURFSPLANUNG

Grundschule Nordstraße, Bremen

Ausbau zur Ganztags und Erhöhung auf eine 4-Zügigkeit

ARCHITEKTENGRUPPE
ROSENGART + PARTNER BDA
OSTERDEICH 44
28203 BREMEN

tel: 0421 - 960 58 - 0

fax: 0421 - 960 58 50

email: info@rosengart-architekten.de



VORENTWURFSPLANUNG

Grundschule Nordstraße, Bremen

Ausbau zur Ganztags- und Erhöhung auf eine 4-Zügigkeit

ARCHITEKTENGRUPPE
ROSENGART + PARTNER BDA
OSTERDEICH 44
28203 BREMEN

tel: 0421 - 960 58 - 0

fax: 0421 - 960 58 50

email: info@rosengart-architekten.de
www.rosengart-architekten.de



VORENTWURFSPLANUNG

Grundschule Nordstraße, Bremen

Ausbau zur Ganztags und Erhöhung auf eine 4-Zügigkeit

ARCHITEKTENGRUPPE
ROSENGART + PARTNER BDA
OSTERDEICH 44
28203 BREMEN

tel: 0421 - 960 58 - 0

fax: 0421 - 960 58 50

email: info@rosengart-architekten.de
www.rosengart-architekten.de



VORENTWURFSPLANUNG

Grundschule Nordstraße, Bremen

Ausbau zur Ganztags und Erhöhung auf eine 4-Zügigkeit

ARCHITEKTENGRUPPE
ROSENGART + PARTNER BDA
OSTERDEICH 44
28203 BREMEN

tel: 0421 - 960 58 - 0

fax: 0421 - 960 58 50

email: info@rosengart-architekten.de
www.rosengart-architekten.de



VORENTWURFSPLANUNG

Grundschule Nordstraße, Bremen

Ausbau zur Ganztags und Erhöhung auf eine 4-Zügigkeit

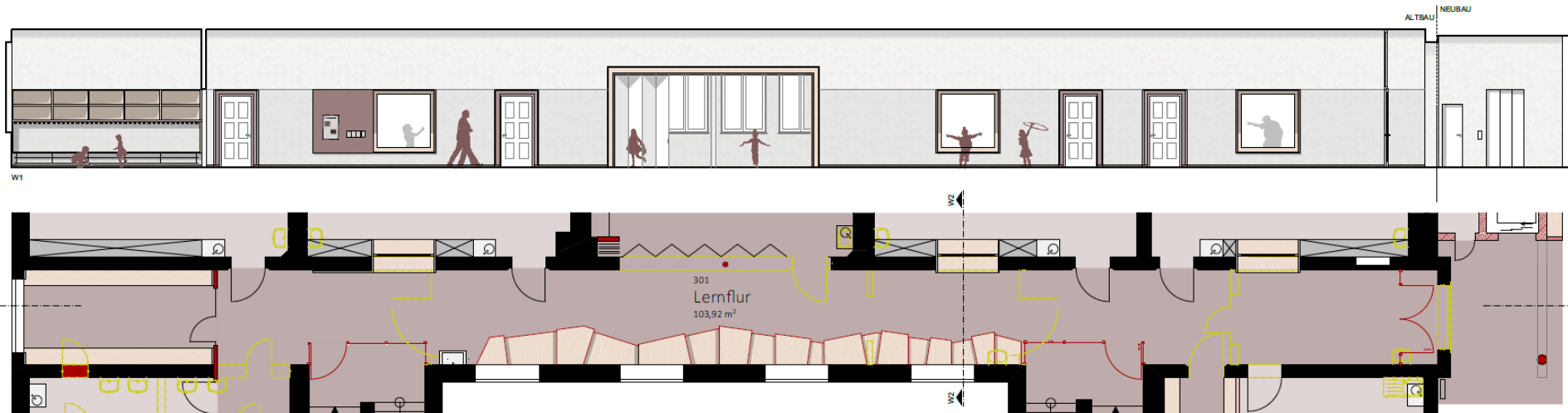
ARCHITEKTENGRUPPE
ROSENGART + PARTNER BDA
OSTERDEICH 44
28203 BREMEN

tel: 0421 - 960 58 - 0

fax: 0421 - 960 58 50

email: info@rosengart-architekten.de

www.rosengart-architekten.de





VORENTWURFSPLANUNG

Grundschule Nordstraße, Bremen

Ausbau zur Ganztags und Erhöhung auf eine 4-Zügigkeit

ARCHITEKTENGRUPPE
ROSENGART + PARTNER BDA
OSTERDEICH 44
28203 BREMEN

tel: 0421 - 960 58 - 0
fax: 0421 - 960 58 50

email: info@rosengart-architekten.de
www.rosengart-architekten.de

Bruttogrundfläche

Die Flächenangaben sind mit CAD ermittelt.

GESCHOSS									
	BGF a	BGFb	BGFc				BGF [R]	BGF [S]	
	qm	qm	qm				qm	qm	
Altbau									
Souterrain	1.257,68						1.257,68		
Hochpaterre	802,40						802,40		
1. OG	708,83						708,83		
2. OG	708,83						708,83		
DG	708,83						708,83		
Summe BGF Altbau:							4.186,57		
Neubau									
Souterrain	62,94						62,94		
Erdgeschoss	831,54						831,54		
Zwischengeschoss	469,60						469,60		
1. OG	875,12						875,12		
2. OG	875,12						875,12		
DG	15,00						15,00		
Summe BGF Neubau:							3.129,32		
SUMME BGF							7.315,89	0,00	7.315,89

VORENTWURFSPLANUNG

Grundschule Nordstraße, Bremen

Ausbau zur Ganztags- und Erhöhung auf eine 4-Zügigkeit

GROBTERMINPLAN

Entwurfsunterlage-Bau (EW-Bau) für die

Grundschule an der Nordstraße

Ausbau zum Ganztags, Erhöhung auf Vierzügigkeit

Nordstraße 349, 28237 Bremen Walle

Projektnummer: IMBN190117

TERMINPLAN		2021												2022												2023												2024												2025												2026														
LP	Leistungsphase	Jan	Feb	Mär	Apr	Mai	Jun	Jul	Aug	Sep	Okt	Nov	Dez	Jan	Feb	Mär	Apr	Mai	Jun	Jul	Aug	Sep	Okt	Nov	Dez	Jan	Feb	Mär	Apr	Mai	Jun	Jul	Aug	Sep	Okt	Nov	Dez	Jan	Feb	Mär	Apr	Mai	Jun	Jul	Aug	Sep	Okt	Nov	Dez	Jan	Feb	Mär	Apr	Mai	Jun	Jul	Aug	Sep	Okt	Nov	Dez	Jan	Feb	Mär	Apr	Mai	Jun	Jul	Aug	Sep	Okt	Nov	Dez			
LP 3	EW-Bau, Entwurf einschl. Kostenberechnung																																																																											
	EW-Bau Prüfung und Ergänzung (IB+Arch.-Büro)																																																																											
	EW-Bau Prüfung + Freigabe (B1 + Finanz)																																																																											
LP 4	Bauantragsplanung																																																																											
	Baugenehmigungsverfahren																																																																											
LP 5+	Ausführungsplanung + Vorbereitung der Ausschreibung																																																																											
LP 7	Angebotsprüfung und Auftragsvergabe																																																																											
LP 8	Bauausführung Neubau, als Anbau																																																																											
LP 8	Bauausführung Nutzerspezifische Anpassungen im Altbau																																																																											

Bemerkungen:

1. Laufzeit des Bauantrages in Abhängigkeit von der Prüfung des Brandschutzgutachtens
2. Es wird von ortsüblichen Witterungsverhältnissen ausgegangen.
3. Angaben für die Freigabe EW-Bau geschätzt.
4. Der Terminplan wurde mit den beteiligten Fachingenieuren abgestimmt.

aufgestellt:

ARCHITEKTENGRUPPE ROSENGART + PARTNER BDA

VORENTWURFSPLANUNG

Grundschule Nordstraße, Bremen

Ausbau zur Ganztags und Erhöhung auf eine 4-Zügigkeit

ARCHITEKTENGRUPPE
ROSENGART + PARTNER BDA
OSTERDEICH 44
28203 BREMEN

tel: 0421 - 960 58 - 0

fax: 0421 - 960 58 50

email: info@rosengart-architekten.de

www.rosengart-architekten.de



Vielen Dank für Ihre Aufmerksamkeit!