

Beschluss des Beirates Gröpelingen

Fachausschuss Kinder, Bildung, Sport und Kultur

Folgende Standorte werden zur Prüfung für eine weitere Grundschule in Gröpelingen und für eine temporäre Grundschule in Gröpelingen sowie eine weitere Oberschule vorgeschlagen:

Adelenstraße, Basdahler Straße: Das „Apfel Kultur Paradies“ ist zwar eine Ausgleichsfläche, die kann aber auch an anderer Stelle im Stadtteil entstehen. Vor einigen Jahren hatte Scola Nova sich in diesem Bereich für eine Fläche vom Diako, die sogenannte „Gemüse Werft“, zum Errichten einer Kita interessiert. Das Projekt wurde nicht umgesetzt.

Heeslinger Straße, Scheeßeler Straße: Die Fläche wurde schon einige Male angeboten, es war im Gespräch für das Polizeikommissariat und später hatte Aldi Interesse bekundet. Nach wie vor sind diese Fläche und auch das Nachbargrundstück in der Scheeßeler Straße unbebaut.

Schiffbauer Weg: Das Gebäude hatten wir bereits in der Schulstandortplanung als temporäre Grundschule in Kooperation mit dem Kita Einstiegshaus vorgeschlagen.

Bildungszentrum der Fatih-Moschee: Das Gebäude an der Stapelfeldstraße befindet sich seit Jahren im Bau und könnte bald fertiggestellt werden und dann ggf. für Grundschule genutzt werden, auch die dahinterliegende Fläche könnte zur Verfügung gestellt werden.

Ehemaliges Gemeindehaus: Das ehemalige Gemeindehaus an der Danziger Straße wurde an Global Education verkauft und zur Kita Turmkinder umgebaut, kann aber auf Grund des Personalmangels nur mit einer Gruppe genutzt werden

Waltjenstraße: Zwischen Bihwerder und der Rampe zur Kap Horn Brücke liegt eine Freifläche, deren Nutzung geprüft werden kann.

Moorstraße, Fischerhuder Str.: Links vom Durchgang in Richtung Seewenjestraße liegt eine gegebenenfalls nutzbare Freifläche

In den Barken: Vorderer Bereich des Grünzuges West, Richtung Alter Winter Weg.

Verwaltung der Bremer Bäder. Das Gebäude Beim Ohlenhof/Ecke Giehler Str. wird aufgegeben.

Bürgermeister-Ehlers-Platz: Der Gröpelingener Wochenmarkt ist mittlerweile leider sehr zusammengeschrumpft und könnte stattdessen auf den Vorplatz der Stadtbibliothek Gröpelingen verlagert werden.

Waterfront: der ungenutzte und abgesperrte Parkplatz

In Kooperation mit Walle:

Das Areal zwischen der Ackerstraße, Im Freien Meer und der Waller Friedhofstraße wird gerade von SKUMS bearbeitet. Es wird ein neuer Flächennutzungsplan erstellt und geplant. -> Prüfung der Flächen. Auch in Walle fehlt derzeit die Kapazität für eine gesamte erste Klasse.

Oberschule: Hier könnte eine Fläche zwischen Wohlers Eichen, Auf den Heuen und Am Pulverberg zur Verfügung stehen

Begründung:

Momentan fehlen die überwiegenden Grundschulplätze im Einzugsgebiet der GS Pastorenweg und der GS Fischerhuder Straße, daher ist ein Standort zwischen dem Heerstraßenzug und der Hafenrandstraße vorrangig zu betrachten. Die meisten Grundschulstandorte liegen aber auf der andern Seite des Heerstraßenzugs Richtung Rangierbahnhof (östliche Richtung). Die Einzugsgebiete der Schulen wurden in den letzten Jahren immer wieder den aktuellen Gegebenheiten angepasst. So entstanden die für die Schüler*innen teilweise langen Wege und Pendelverkehre mit Elterntaxen.

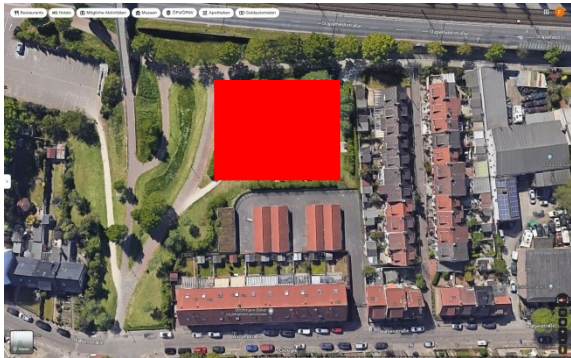
(Beschluss einstimmig gefasst auf der Sitzung des Fachausschusses am 01.02.2023)



Adelenstraße, Basdahler Straße



Heeslinger Straße, Scheeßeler Straße



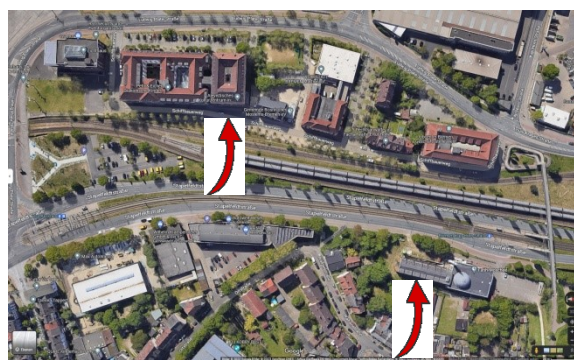
Waltjenstraße



Moorstraße, Fischerhuder Straße



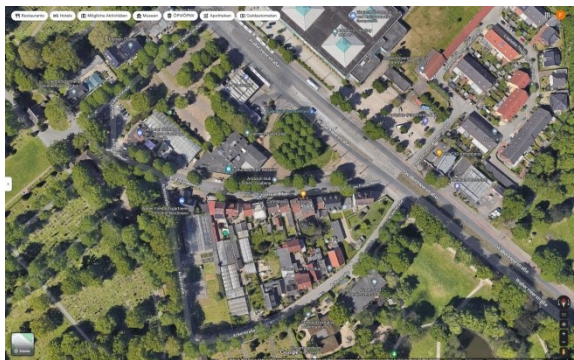
In den Barken



Schiffbauer Weg & Bildungszentrum Fatih-Moschee



Bürgermeister-Ehlers-Platz



Ackerst., Im Freien Meer Waller Friedhofstr.