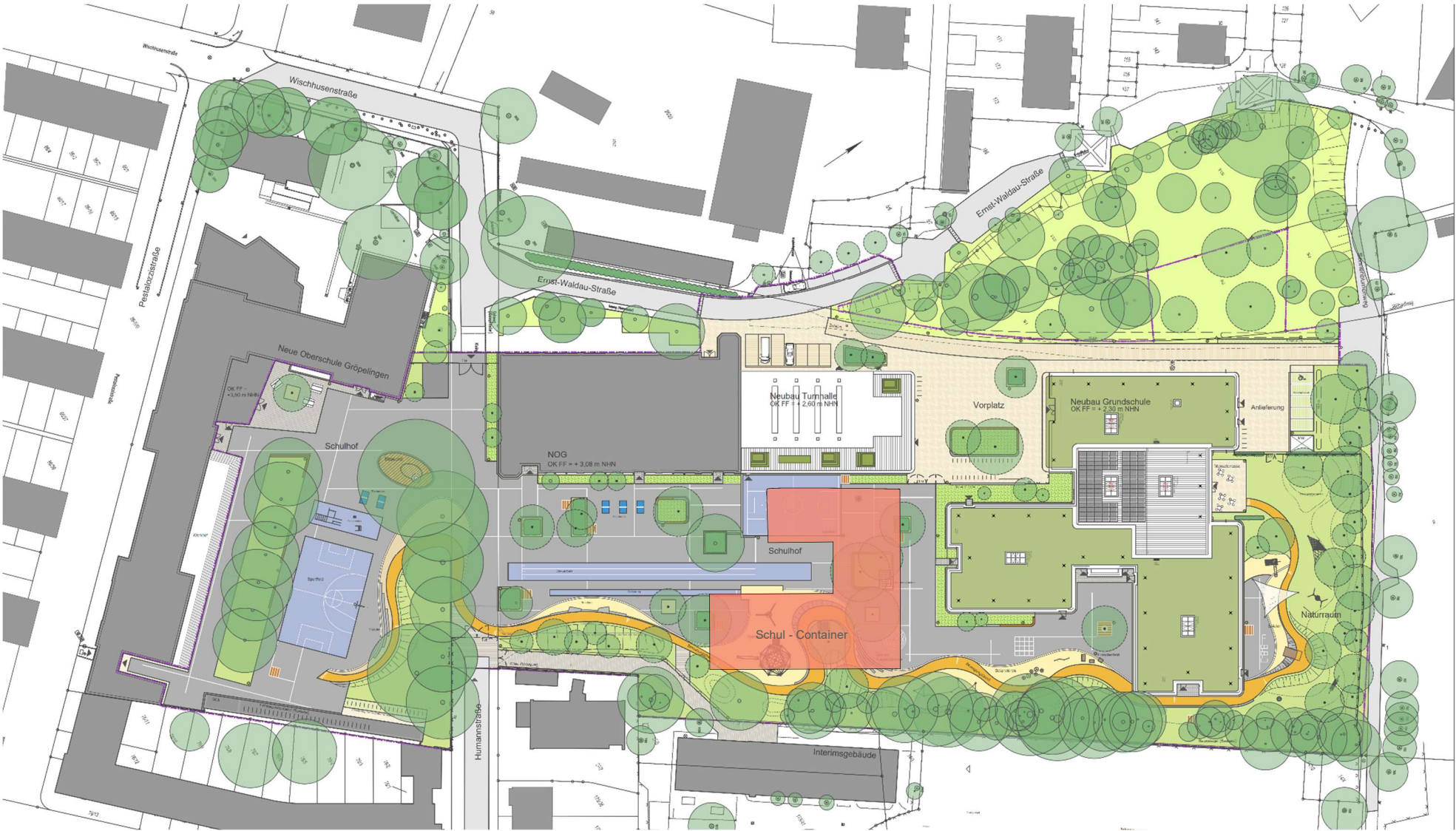


# Vorplatz Neue Oberschule Gröpelingen

Präsentation Freianlagen

Projektvorstellung am 23.08.2023



Lageplan EW-Bau

## Grundidee:

- Einbindung des Vorplatzes der Neuen Oberschule Gröpelingen (NOG) an das restliche Schulgelände
- Gemeinsamer Campus mit einer durchgehenden und einheitlichen Gestaltung der Außenanlagen
- Öffnung der Vorplatzflächen zum Stadtteil
- Herstellung eines öffentlichen, repräsentativen, Identitätsstiftenden Vorplatzes als Entree zum Schulgebäude
- Auflösung des trennenden Straßencharakters der Humannstraße Ecke Ernst-Waldau-Straße
- Weitestgehender Erhalt des bestehenden und prägenden Baumbestands
- Neupflanzungen und Entsiegelung von Freiflächen
- Berücksichtigung der infrastrukturellen Erfordernisse wie Bewegungsflächen für die Feuerwehr sowie tägliche Hol- und Bringdienste von mobilitätseingeschränkten Schüler/innen



# Lageplan Entwurf



## Legende

	Gebäude, Bestand		Baumrost
	Pflanzflächen, Bestand		abgesenkter Bord
	Pflaster, Bestand		Leuchte
	Bremer Pflaster, Planung		Absperripoller
	Betonpflaster, L-Verband, Planung		Fahrradablenkbügel
	Betonpflaster, Mehrsteinsystem, Planung		Umgestaltung Pestalozzistraße/ Ernst-Waldau-Straße
	Beet / Stauden- und Gräserpflanzung		Feuerwehrauffstellfläche / -zufahrt
	Baum, Bestand zu erhalten		Taktils Leitsystem
	Baum, Planung		Sitzelement
			Höhe Bestand / Höhe Planung
			Flurstücksgrenze /



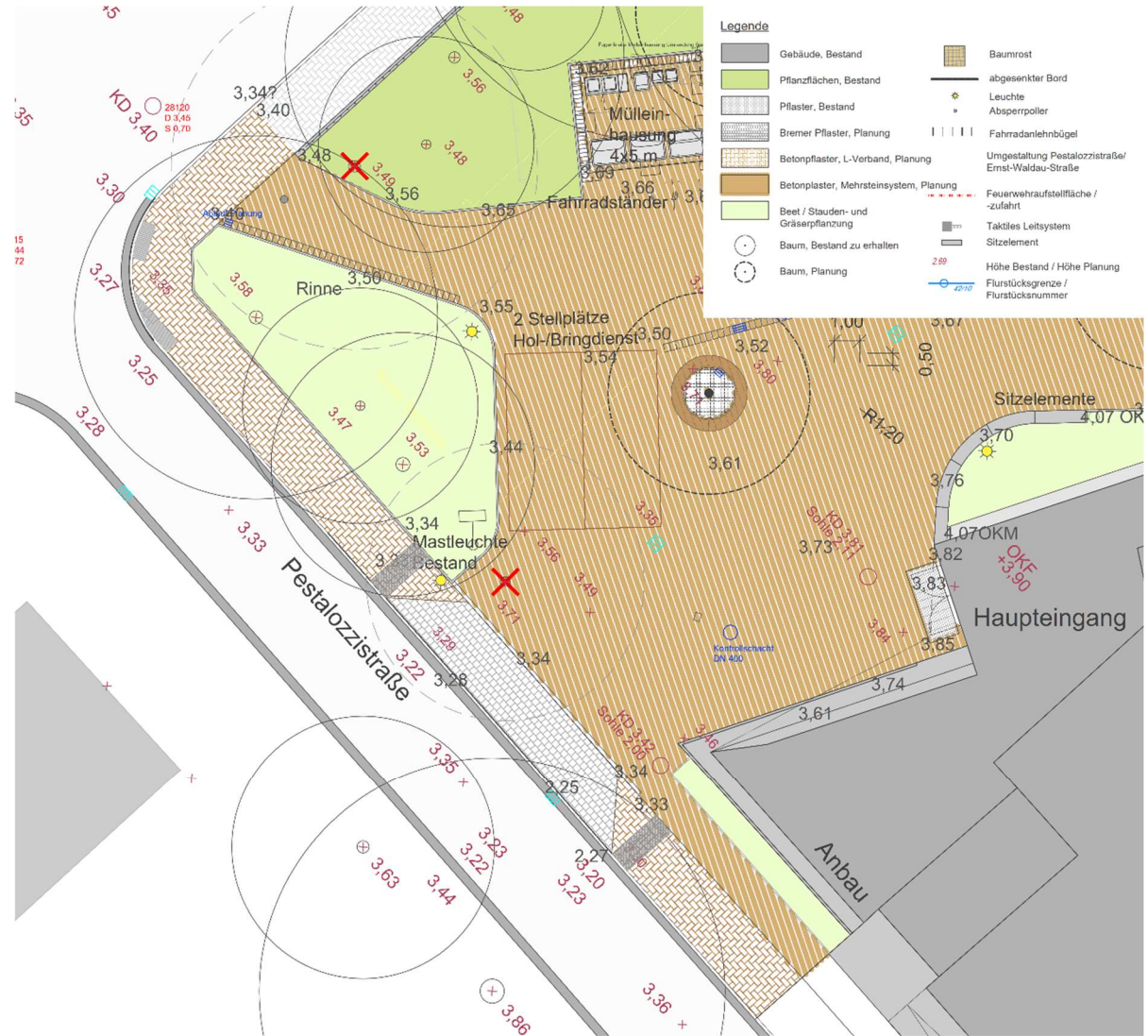
# Eingang Pestalozzistraße



Pestalozzistraße Bestand



Pestalozzistraße Haupteingang



Pestalozzistraße Planung

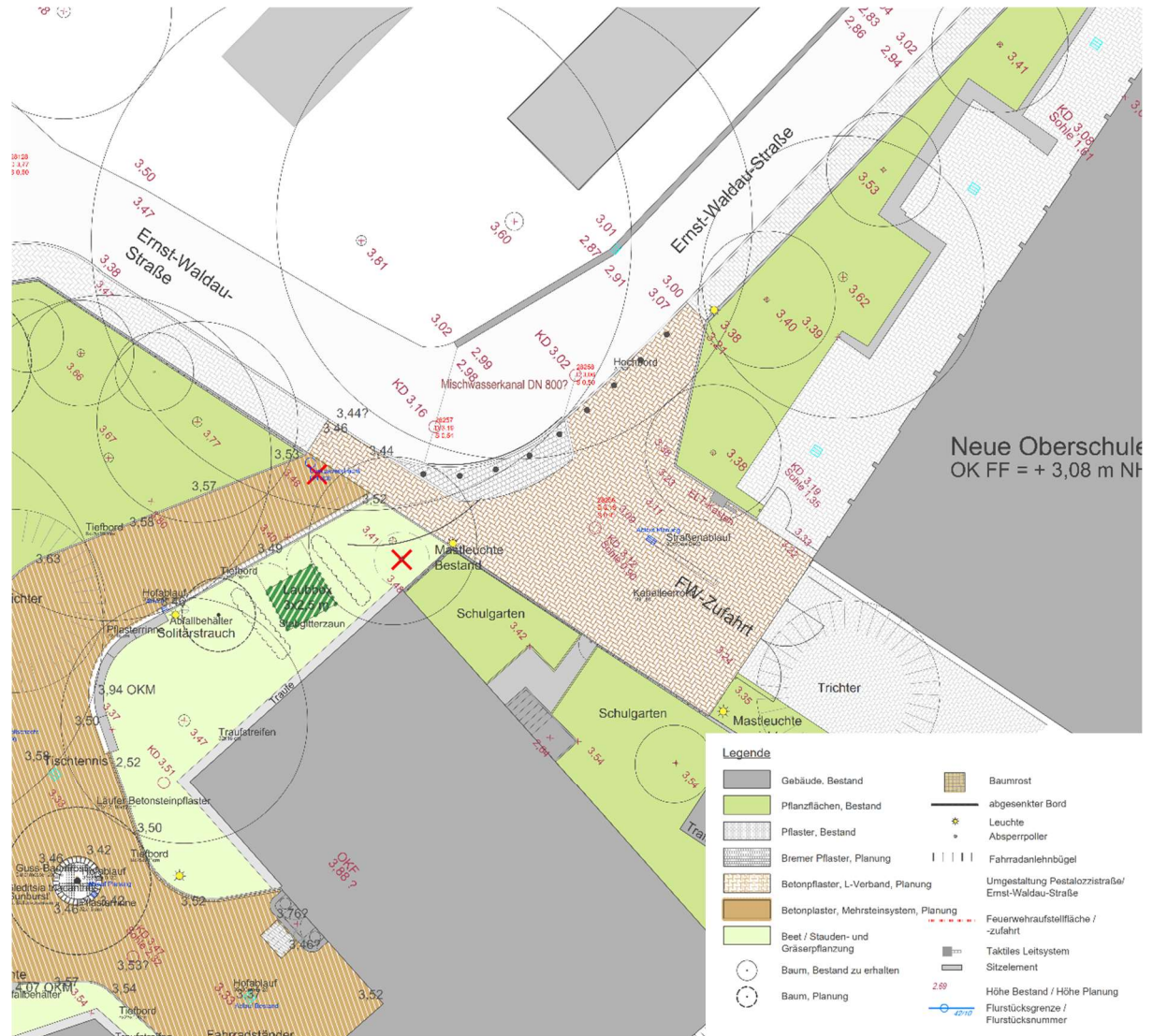
# Eingang Ernst-Waldau-Straße



Ernst-Waldau-Straße



Ernst-Waldau-Straße



Ernst-Waldau-Straße Planung

# Abstimmung

---

- Die Senatorin für Klimaschutz, Umwelt, Mobilität, Stadtentwicklung und Wohnungsbau
  - Abstimmung Planungsamt mit den Themen Entsiegelung, Stadtteilplatz
- Der Senator für Inneres
  - intensive Abstimmungen mit der Schulleitung / Schule
- Polizei Bremen
  - Prüfung Kampfmittelverdachtspunkte (2 Verdachtspunkte)
- Feuerwehr Bremen
  - Aufstellfläche und Feuerwehrezufahrt über die Pestalozzistraße
- Umweltbetrieb Bremen
  - Erhalt des Baumbestandes – Abstimmung möglicher Fällungen und Ersatzpflanzung
- ASV (Amt für Straßen und Verkehr)
  - Verkehrsführung
- hanseWasser Bremen GmbH
  - Entwässerungsantrag - Regenrückhaltung
- Leitungsabfragen: Gasunie Deutschland Transport Services GmbH, wesernetz Bremen GmbH, Deutsche Telekom Technik GmbH, EWE Netz GmbH, Vodafone Kabel Deutschland GmbH
  - Bestandsleitungen

Vielen Dank!