

Siedlung Vogelweide – B-Plan 2549

Einfacher Bebauungsplan mit Erhaltungssatzung für die
Siedlung Vogelweide in Findorff Ortsteil Weidedamm

Siedlung Vogelweide – B-Plan 2549

Lage der Siedlung



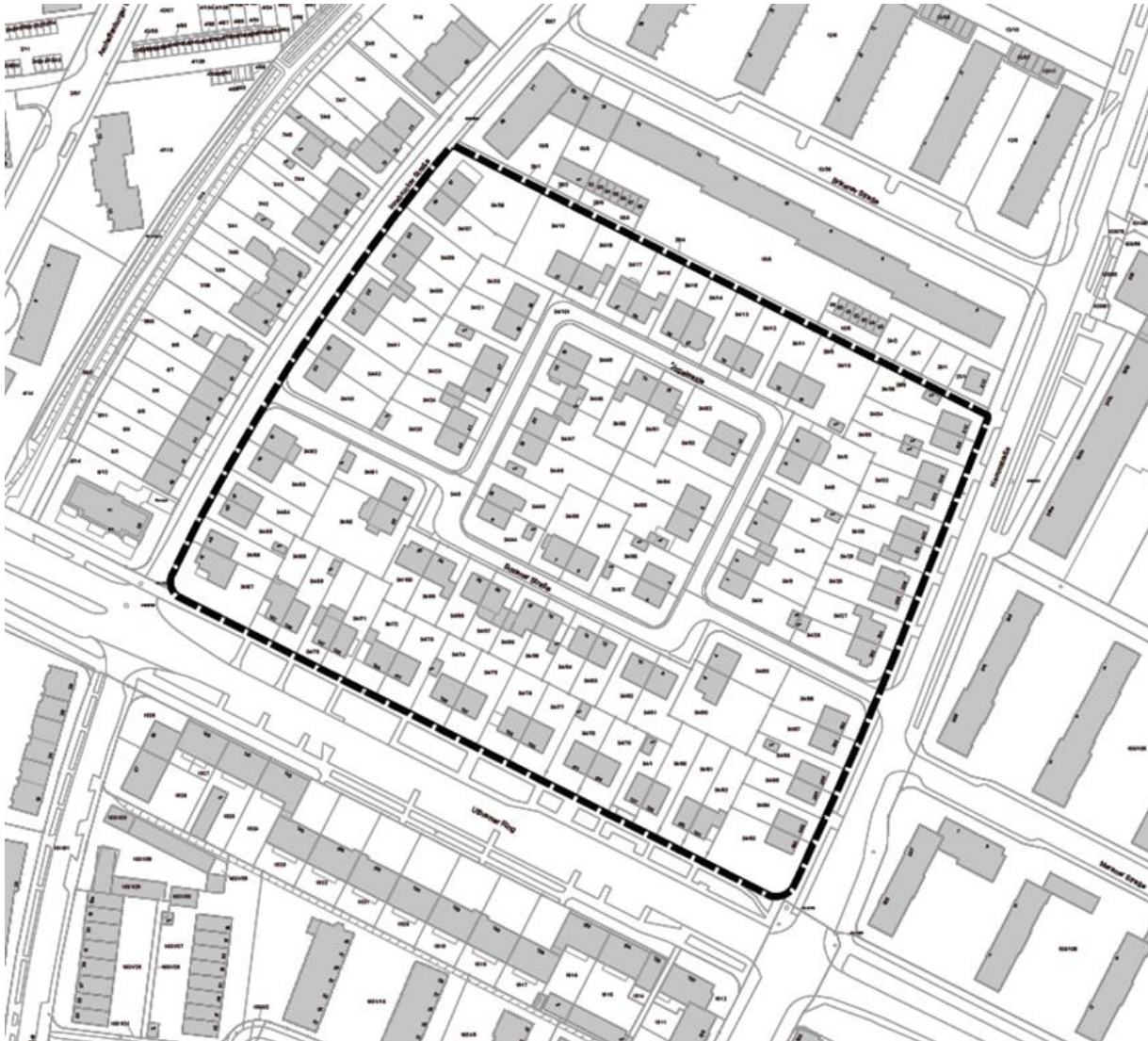
Siedlung Vogelweide – B-Plan 2549

Bestandssituation des Siedlungskörpers



Siedlung Vogelweide – B-Plan 2549

Geltungsbereich des Bebauungsplanes 2549



Städtebauliche Eigenart und prägende Gestaltmerkmale

- Geschlossener Siedlungskörper mit klarer städtebaulicher Figur und rhythmisierter Dachlandschaft
- Typisierung und Reduktion auf drei Doppelhaustypen und damit gestalterische Wiederholung und Rhythmisierung im Straßenbild
- zurückgesetzte Baulinie mit großen Vorgärten und tieferliegenden rückwärtigen Gärten
- Einheitliche Erscheinung und Symmetrie der Doppelhäuser in Form, Farbe, Material und Ornamentik

Siedlung Vogelweide – B-Plan 2549

Geltungsbereich des Bebauungsplanes 2549

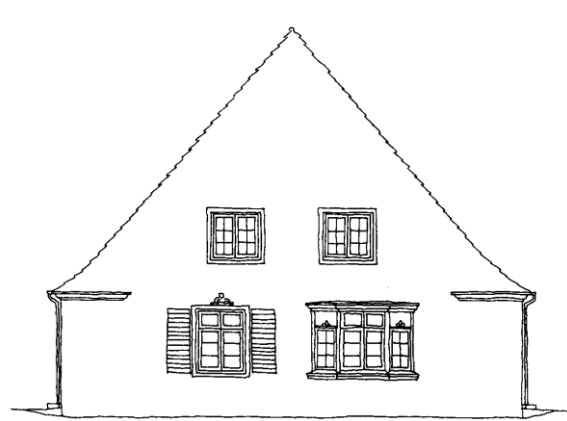


Städtebauliche Eigenart und prägende Gestaltmerkmale

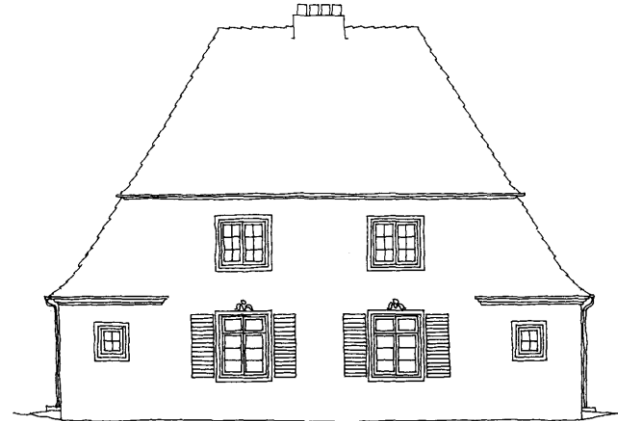
- Geschlossener Siedlungskörper mit klarer städtebaulicher Figur und rhythmisierter Dachlandschaft
- Typisierung und Reduktion auf drei Doppelhaustypen und damit gestalterische Wiederholung und Rhythmisierung im Straßenbild
- zurückgesetzte Baulinie mit großen Vorgärten und tieferliegenden rückwärtigen Gärten
- Einheitliche Erscheinung und Symmetrie der Doppelhäuser in Form, Farbe, Material und Ornamentik

Siedlung Vogelweide – B-Plan 2549

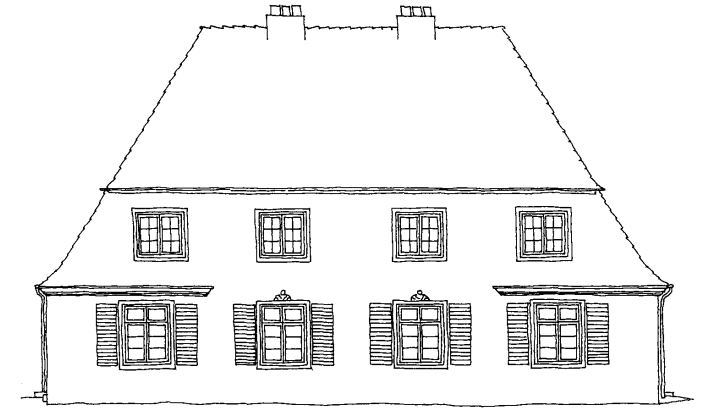
Bebauung



TYP 1 STRASSENANSICHT



TYP 2 STRASSENANSICHT



TYP 3 STRASSENANSICHT



Siedlung Vogelweide – B-Plan 2549

Bestandssituation



Siedlung Vogelweide – B-Plan 2549

Planungsrechtliche Grundlage

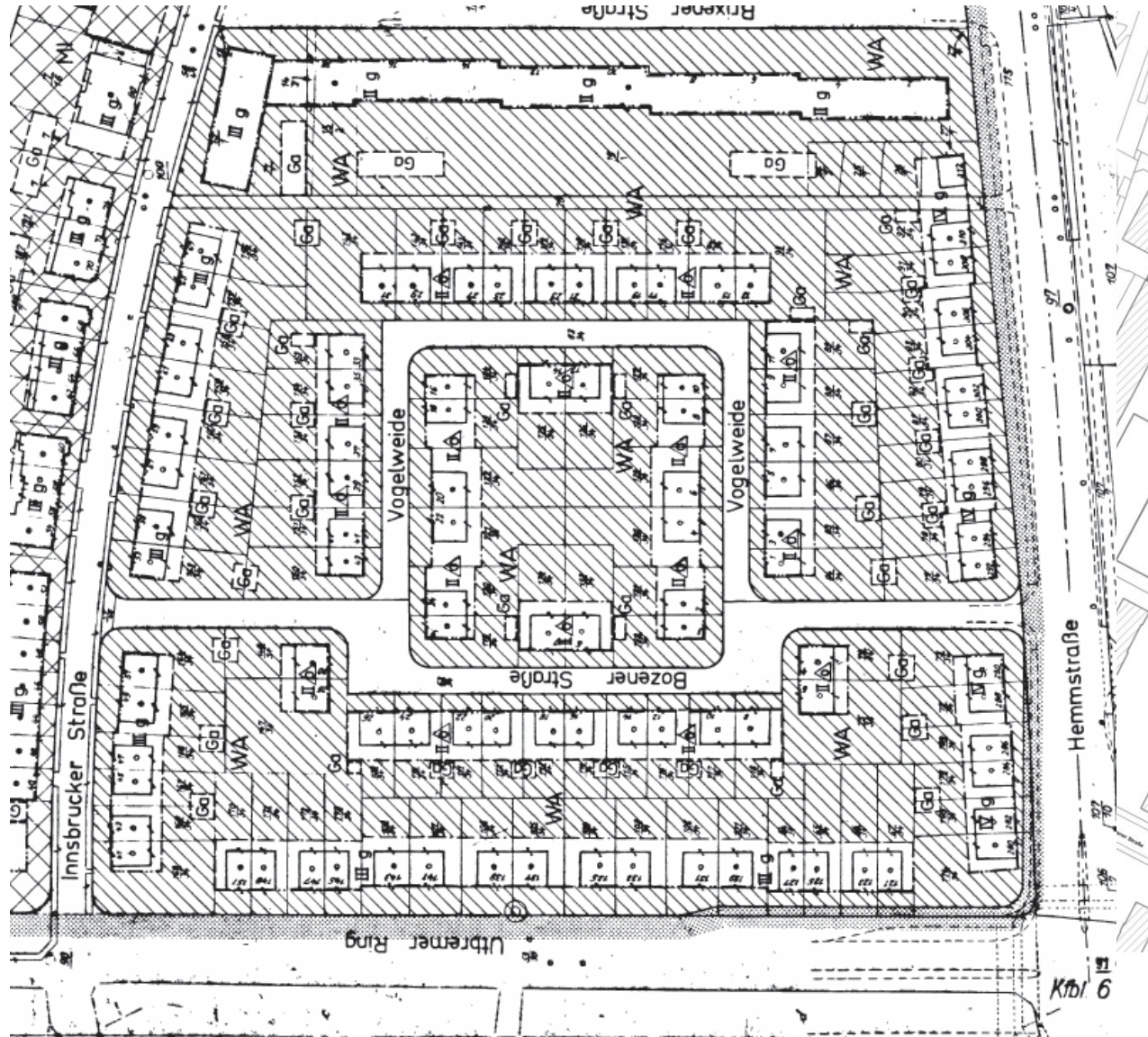


Flächennutzungsplan Bremen

- Wohnbebauung
- Zu sichernde Grünfunktion
- Utbremer Ring und Hemmstraße als Grünberbindung

Siedlung Vogelweide – B-Plan 2549

Planungsrechtliche Grundlage



Bebauungsplan 520

- Rechtskräftig seit 08.07.1971
- Ziele des Bebauungsplanes stehen dem Erhalt der Siedlung entgegen
- Eine Erhaltungssatzung würde dem Bebauungsplan widersprechen und wäre nicht durchsetzbar
- Innsbrucker Straße → bis zu 3 Vollgeschosse
- Utbremer Ring → bis zu 3 Vollgeschosse
- Hemmstraße → bis zu 4 Vollgeschosse

Schutz einer Siedlung, die für die Stadt Bremen von wichtiger städtebaulicher und historischer Bedeutung ist mit dem Ziel die städtebauliche und gestalterische Eigenart des Gebietes zu bewahren.

Kombiniertes Verfahren mit Aufhebung des aktuellen Planungsrechtes zur Harmonisierung einer Erhaltungssatzung mit planungsrechtlicher Zulässigkeit.

Aufstellung eines einfachen Bebauungsplanes mit Festsetzungen zum Maß der baulichen Nutzung und Integrierung einer Erhaltungssatzung mit Festsetzungen zum Erhalt der städtebaulichen Eigenart.

Siedlung Vogelweide – B-Plan 2549

Planungsstand

