

Westbad - Auf zu neuen Ufern

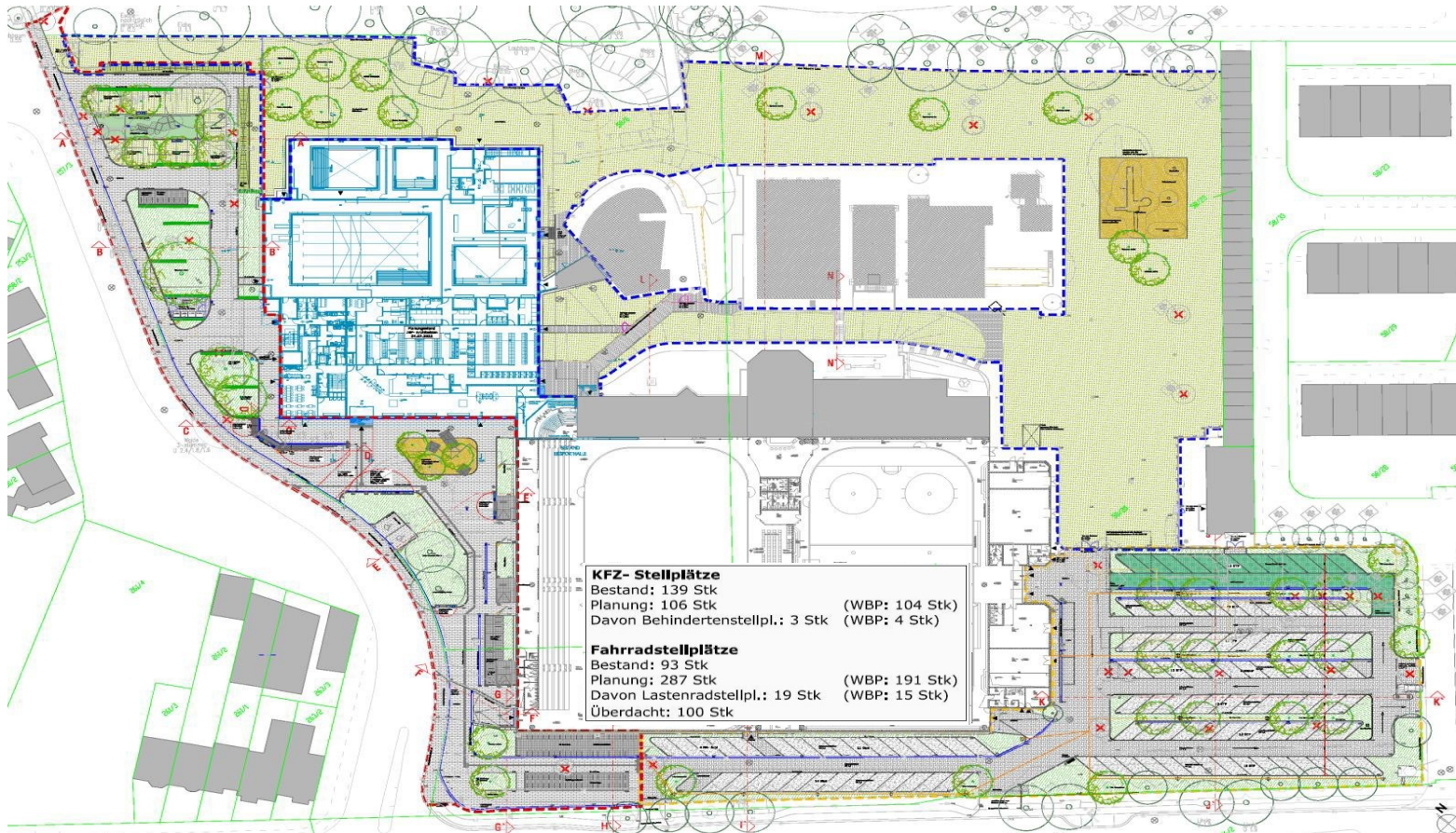
Eingangsbereich



Westbad – Auf zu neuen Ufern



Lageplan ganz



Westbad – Auf zu neuen Ufern



Ausstattung Hallenbad

- Schwimmbecken mit 6 x 25 m Bahnen (375 qm) Hubboden 12,5 x 15 m)
- Sprunganlage (1- und 3-Meter)
- Zwei Kursbecken mit integrierten Hubböden (60 m²)
- Lehrschwimmbecken mit Schrägboden (100 m²)
- Eltern-Kind-Bereich auf 160 m² mit 40 m² Wasserfläche
- Gastronomie mit Anbindung an das Freibad und Außenschwimmbecken
- Gemeinsames Foyer mit der Eissporthalle und eine Anbindung an das Freibad

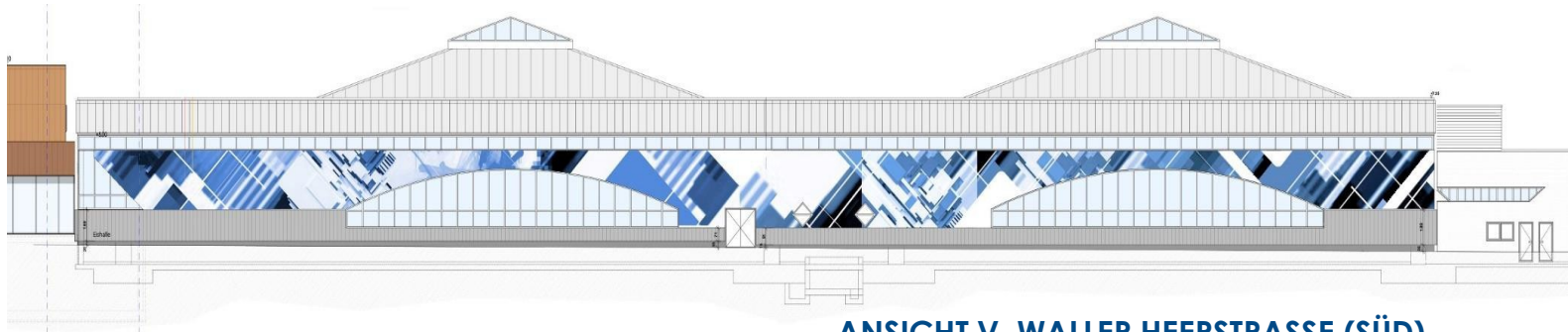


Westbad – Auf zu neuen Ufern



Fassadengestaltung Paradise

Entwurf Markus Genesisius, Bremen



ANSICHT V. WALLER HEERSTRASSE (SÜD)

