

Straßenbahn in die Überseestadt

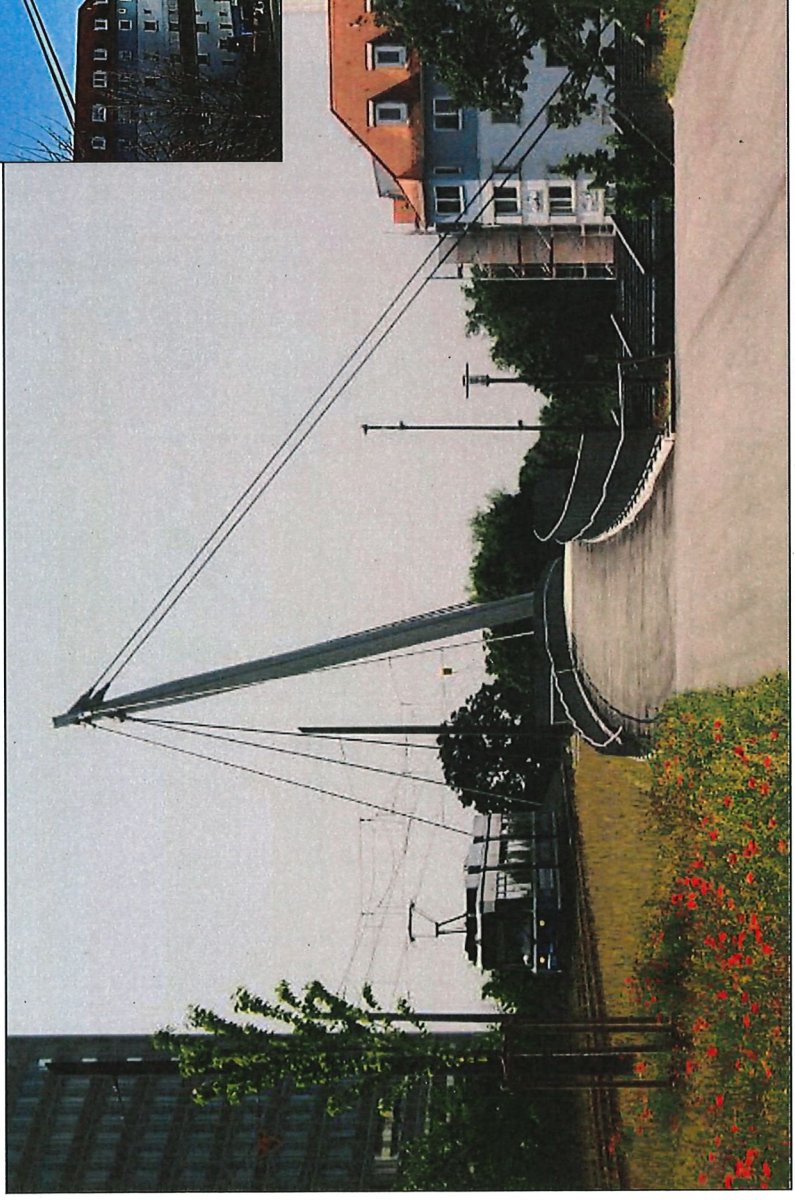
Fachausschuss Überseestadt 18.06.2020

Die Senatorin für Klimaschutz,
Umwelt, Mobilität, Stadtentwicklung
und Wohnungsbau

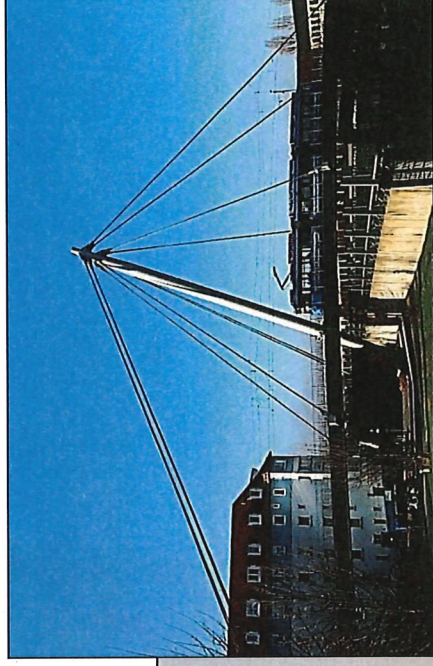
Freie
Hansestadt
Bremen

Anlage 1

Straßenbahn in die Überseestadt Wo stehen wir im Prozess?



München,
Schenkendorferbrücke



Straßenbahn in die Überseestadt

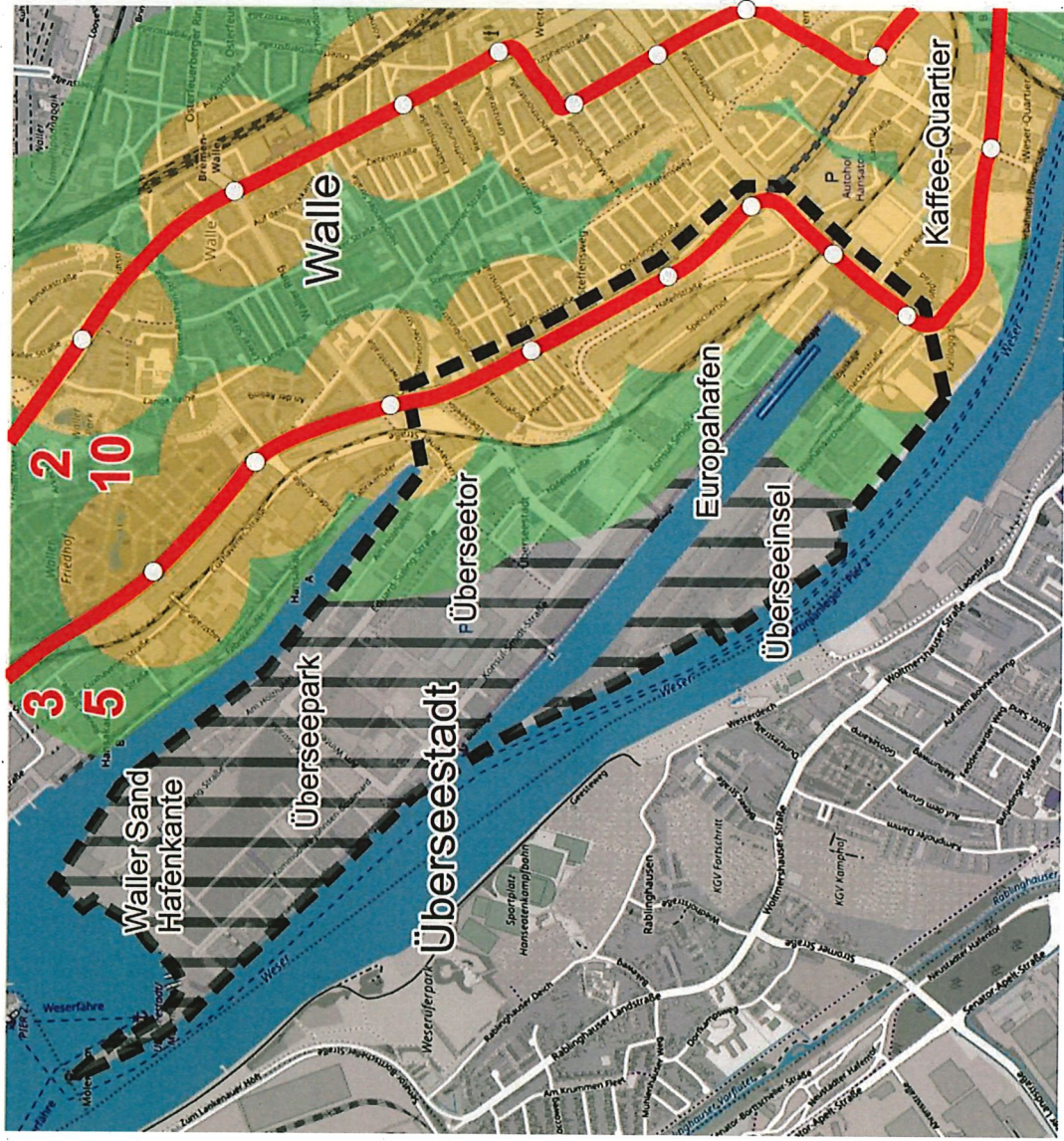
Fachausschuss Überseestadt 18.06.2020

Die Senatorin für Klimaschutz,
Umwelt, Mobilität, Stadtentwicklung
und Wohnungsbau



Freie
Hansestadt
Bremen

Untersuchungsraum



Quelle: OSM-Beitragende, SKUMS 51-2

Straßenbahn in die Überseeestadt

Fachausschuss Überseeestadt 18.06.2020

Wo stehen wir im Prozess? Beteiligungsrounden haben stattgefunden.

- Januar 2020 Beteiligungsrunde 1 – verwaltungsintern
- Februar 2020 Beteiligungsrunde 2 – TöB und Akteure der Überseeestadt
- März 2020 Beteiligungsrunde 3 – Anlieger und Private

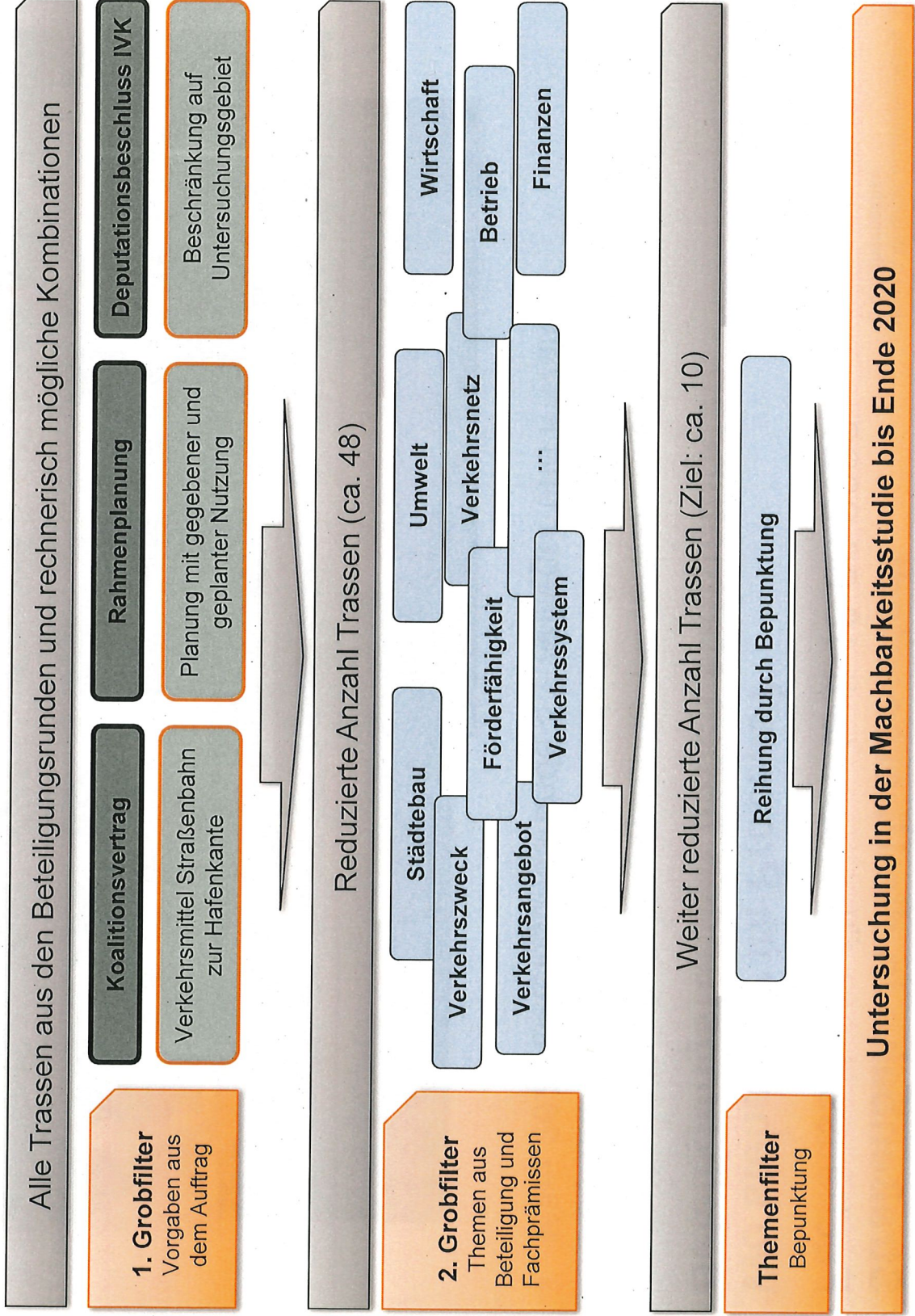


Fotos: Consult Team Bremen

Straßenbahn in die Überseestadt

Fachausschuss Überseestadt 18.06.2020

Wir sind inmitten der **Bewertungsphase.**



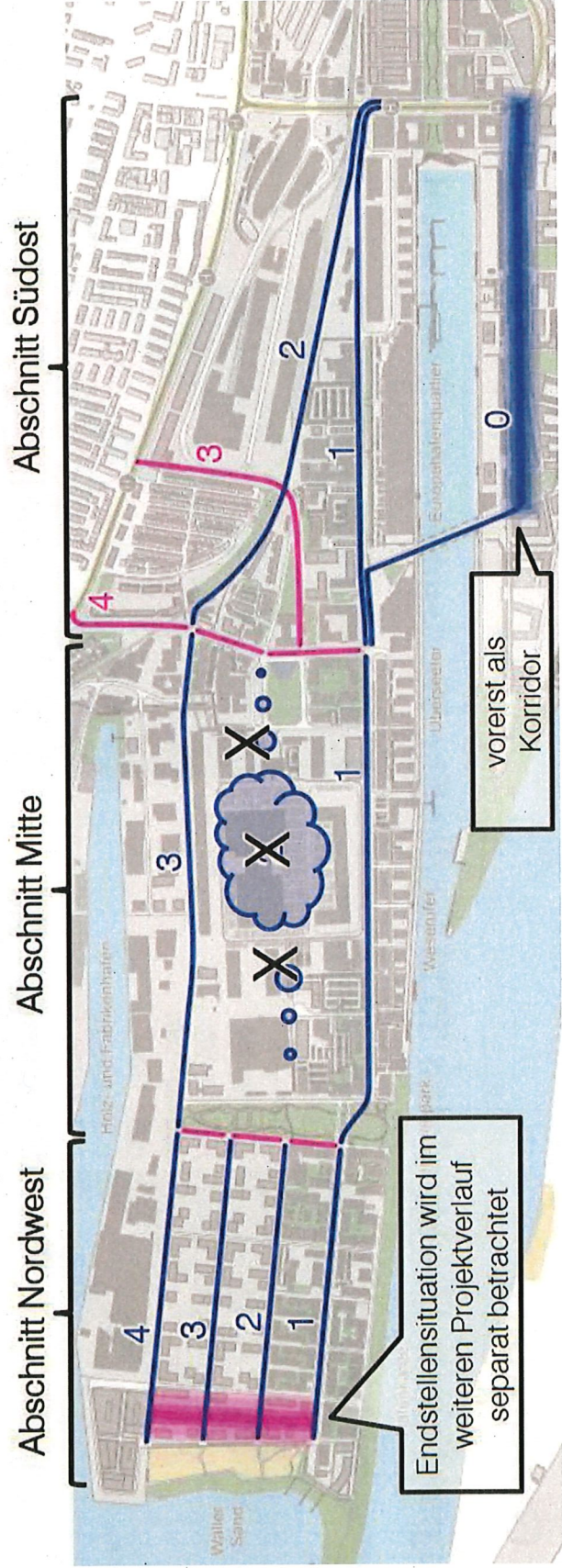
Straßenbahn in die Überseestadt

Fachausschuss Überseestadt 18.06.2020

Untersuchungs-Segmente

Ergebnis Grobfilter I

- » Ausschluss Segment 2 (Großmarkt) des Abschnittes „Mitte“
- » Damit verbleiben $5 + 2 + 4 = 11$ Abschnitte in Kombination $5 \times 2 \times 4 = 40$ mögliche Trassenvarianten



Straßenbahn in die Überseestadt

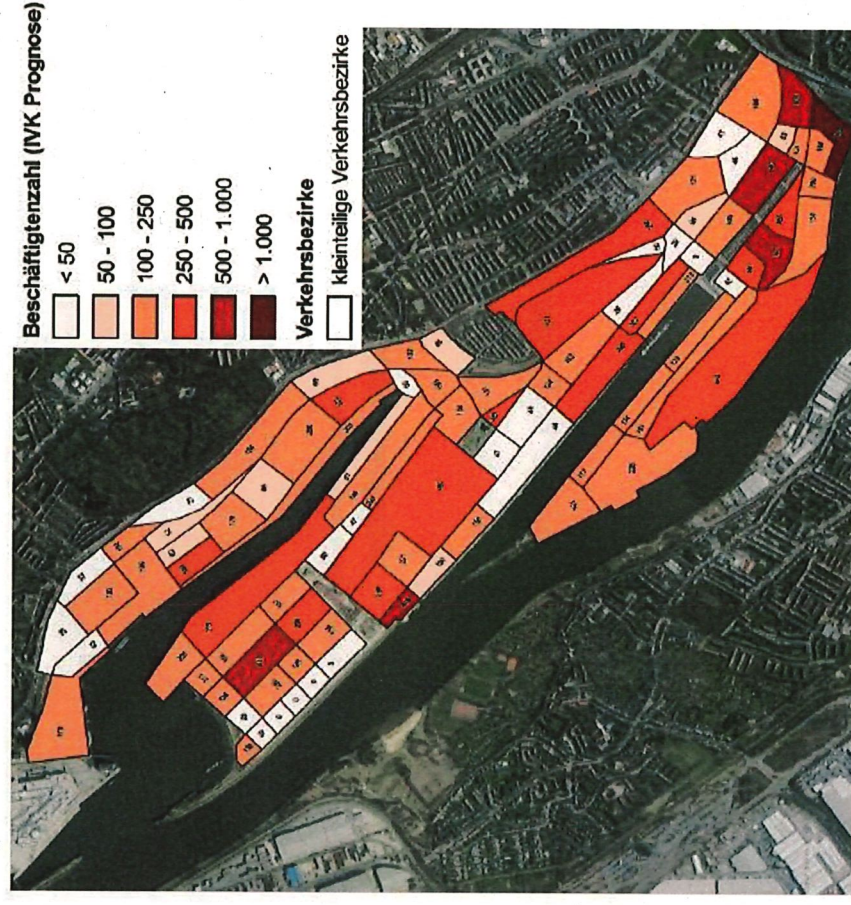
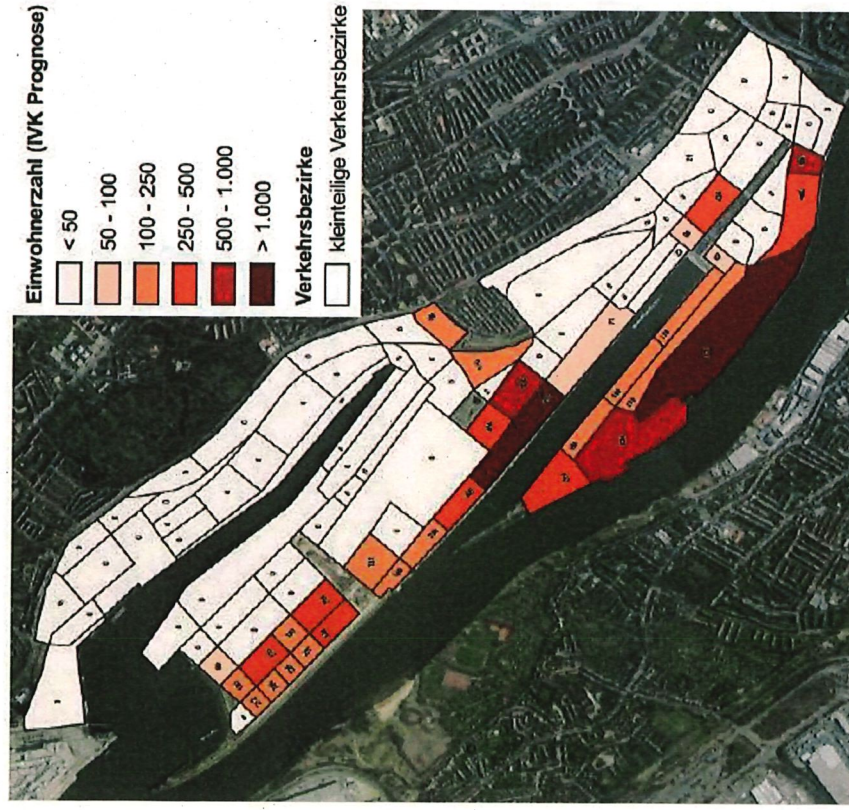
Fachausschuss Überseestadt 18.06.2020

Die Senatorin für Klimaschutz,
Umwelt, Mobilität, Stadtentwicklung
und Wohnungsbau



Grobfilter

Prognostizierte Strukturdaten 2030 (vorläufige Verwendung der Daten aus dem IVK)



Kartengrundlage: WMS Geoinformation Bremen |
<http://geo.bremen.de> | (CC BY-NC-ND 3.0)

Straßenbahn in die Überseestadt

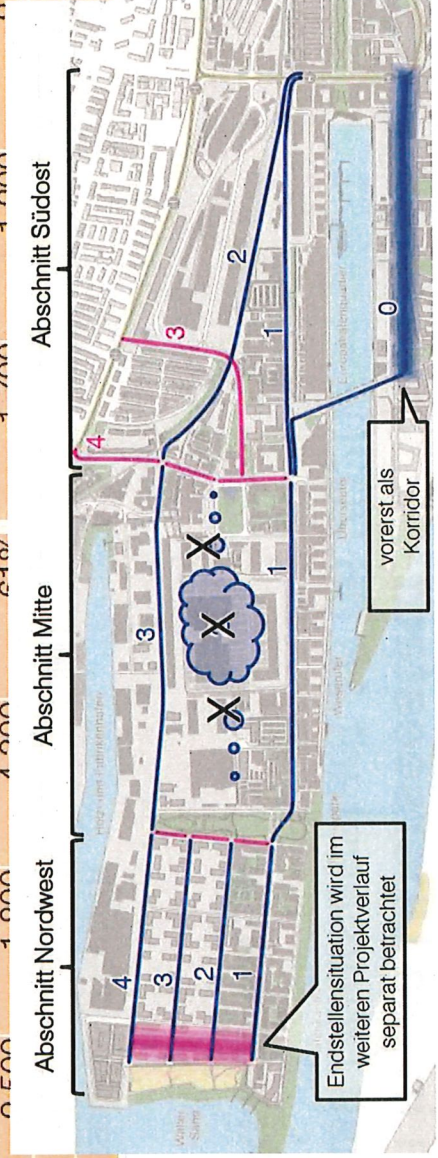
Fachausschuss Überseestadt 18.06.2020

Grobfilter

Prognostizierte Strukturdaten 2030* (vorläufige Verwendung der Daten aus dem IVK)

Werte auf 100 gerundet

Abschnitt	Seg- Länge ment [m]	Einwohner 2030	Beschäftigte 2030	Einwohner+ Beschäftigte vom Max. des Abschnitts	Einwohner 2030 pro km	Beschäftigte 2030 pro km	Einwohner+ Beschäftigte pro km	Anteil [%] vom Max. des Abschnitts
Mitte	1 1.012	4.300	3.600	7.900	4.200	3.600	7.800	93%
Mitte	2 984	4.100	4.200	8.300	4.100	4.300	8.400	100%
Mitte	3 1.008	800	2.600	3.400	800	2.500	3.300	39%
Nordwest	1 549	2.600	3.300	5.900	4.800	6.000	10.800	100%
Nordwest	2 663	2.600	3.800	6.400	4.000	5.800	9.800	91%
Nordwest	3 747	2.600	4.000	6.600	3.500	5.400	8.900	82%
Nordwest	4 864	1.800	3.900	5.700	2.100	4.500	6.600	61%
Südost	0 1.256	4.700	2.400	7.100	3.700	1.900	5.600	97%
Südost	1 1.082	2.600	1.700	4.300	2.400	1.500	3.900	67%
Südost	2 1.478	0.500	1.000	1.500	1.700	1.000	2.900	50%
Südost	3 761	0.000	0.000	0.000	0.000	0.000	0.000	86%
Südost	4 609	0.000	0.000	0.000	0.000	0.000	0.000	100%



Straßenbahn in die Überseestadt

Fachausschuss Überseestadt 18.06.2020

Ausschlusskriterien

Übersicht zu den Ausschlusskriterien

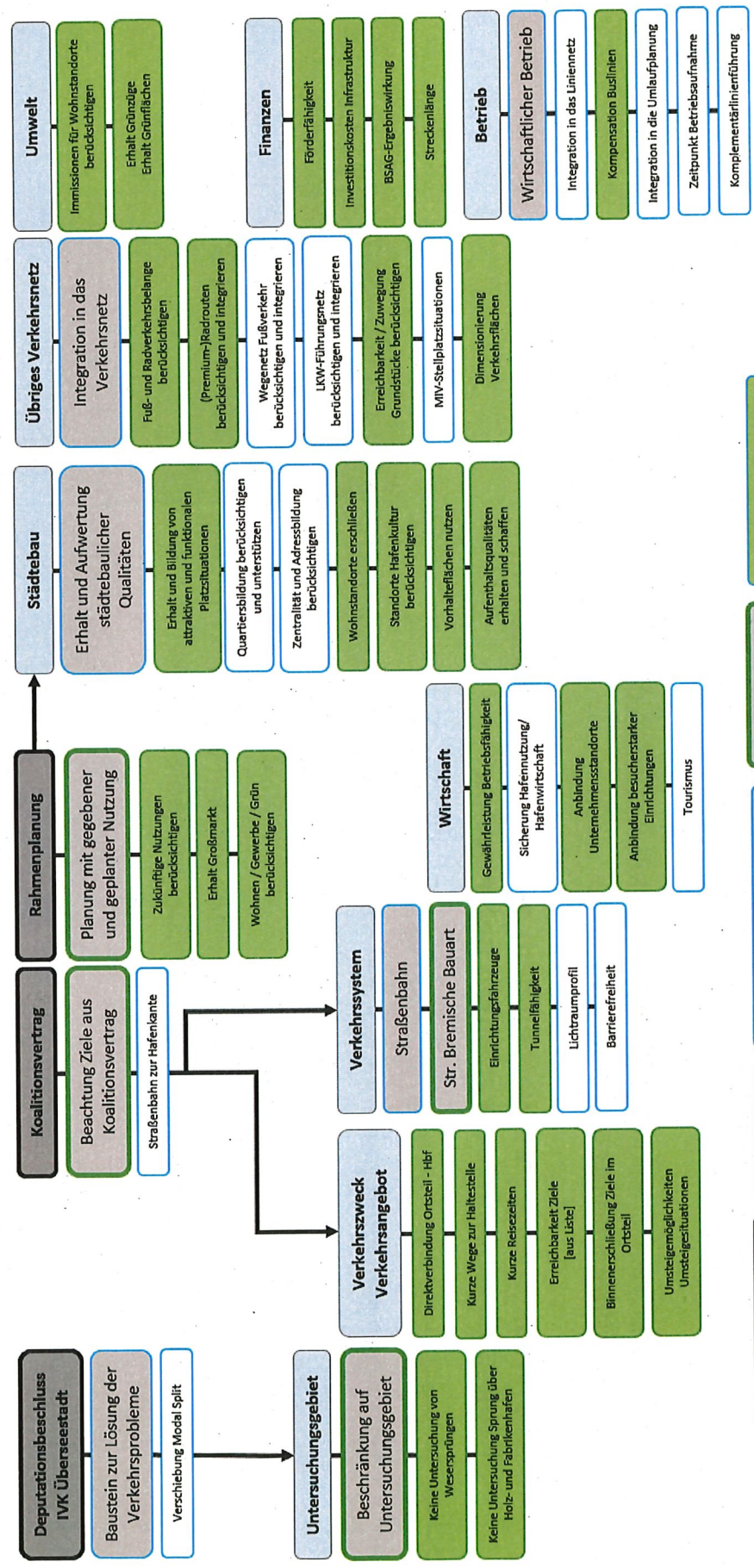
Segmente lfd. Nr.	Abschnitt	Segment-Nr. des Abschnitts	Grobfilter I			Grobfilter II	
			1) Beschränkung auf das Untersuchungsgebiet	2) Beschränkung auf das Verkehrsmittel Straßenbahn in direkter Führung	3) Verträglichkeit zu vorhandenen Rahmen- planungen und bereits geplanter konkreter Immobilienprojekte	4) Erschließungswirkung zusätzl. Einwohner und Arbeitsplätze je km- Neubaustrecke (Bezugsfall: Prognosewerte)	5) Umwegigkeit
1	Südost	0	✓	✓	✓	✓	✓
2	Südost	1	✓	✓	✓	✓	✓
3	Südost	2	✓	✓	✓	X	-
4	Südost	3	✓	✓	✓	✓	X
5	Südost	4	✓	✓	✓	✓	X
6	Mitte	1	✓	✓	✓	✓	✓
7	Mitte	2	✓	✓	X	-	-
8	Mitte	3	✓	✓	✓	X	-
9	Nordwest	1	✓	✓	✓	✓	✓
10	Nordwest	2	✓	✓	✓	✓	✓
11	Nordwest	3	✓	✓	✓	✓	✓
12	Nordwest	4	✓	✓	✓	X	-

» Kombination der weiterzuverfolgenden Abschnitte: 2 (Südost) x 1 (Mitte) x 3 (Nordwest) = 6 Varianten

Straßenbahn in die Überseestadt

Fachausschuss Überseestadt 18.06.2020

Themenlandkarte Filter II



- Legende**
- Untersuchungsauftrag
 - Thema
 - Abgeleitete Prämisse/Kriterium
 - Erste Filterstufe
 - Zur Differenzierung geeignet

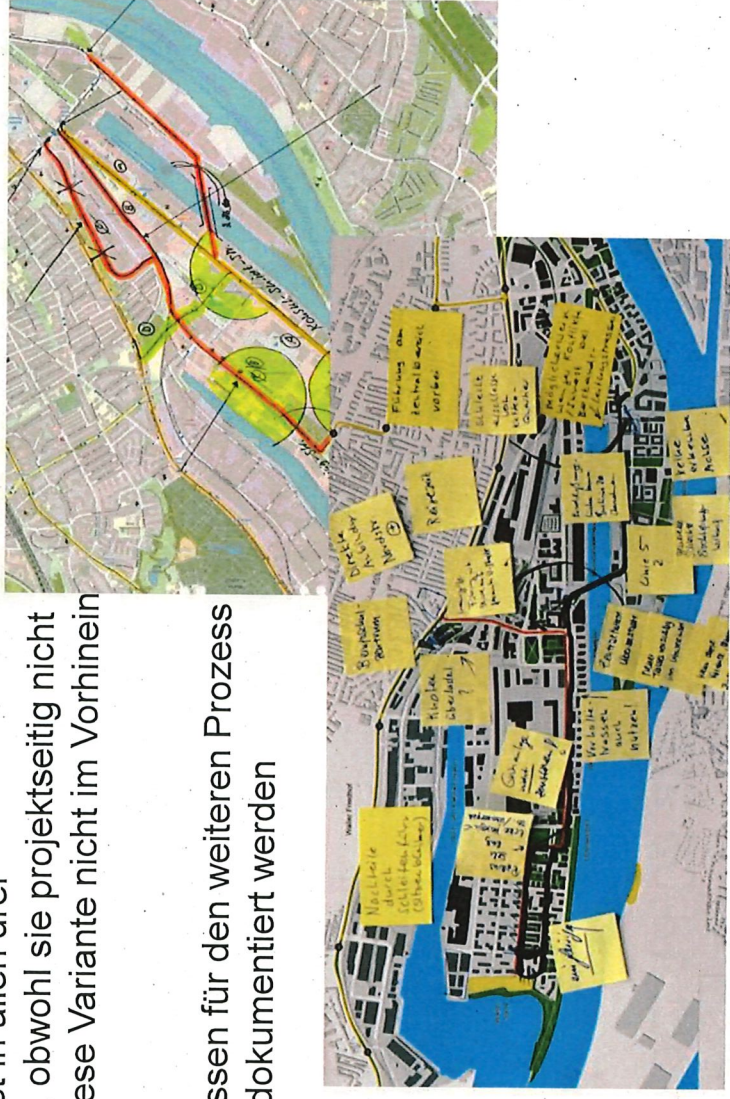
Darstellung: VCDB

Straßenbahn in die Überseestadt

Fachausschuss Überseestadt 18.06.2020

Grundsätze für das Auswahlverfahren

- Umfangreiche Beteiligungsrounden mit allen Akteuren der Überseestadt sind durchgeführt worden
- Alle Trassenvarianten werden dem gleichen, gemeinsam im Projekt abgestimmten Verfahren unterworfen
- Die Führung über die Überseeinsel ist in allen drei Beteiligungsrounden genannt worden, obwohl sie projektseitig nicht vorgeschlagen wurde, daher kann diese Variante nicht im Vorhinein ausgeschlossen werden
- Alle getroffenen Entscheidungen müssen für den weiteren Prozess (Planfeststellungsverfahren) sauber dokumentiert werden



Straßenbahn in die Überseestadt

Fachausschuss Überseestadt 18.06.2020

Die Senatorin für Klimaschutz,
Umwelt, Mobilität, Stadtentwicklung
und Wohnungsbau

Freie
Hansestadt
Bremen

Danke für Ihr Interesse!

