

Neubau Mobilitätshaus Überseestadt



BREPARK
NÄHER DRAN

Kennwerte:

- Grundstück: Konsul-Smidt-Straße 17 (BREPARKplatz Überseestadt mit 249 Parkplätzen)
- Vereinigung unterschiedlicher Mobilitätsangebote unter einem Dach
- Fahrradparkhaus mit 310 Plätzen und Serviceangeboten (Umkleiden, Fahrradboxen, Reparaturmöglichkeiten, E-Laden, Doppelstockparker)
- 736 PKW-Stellplätze auf 6 Ebenen
- 52 E-Ladestationen sofort; Perspektivische Vollausstattung mit Wallboxen möglich
- 1.161 m² flexible Büroflächen; u.a. für mobilitätsnahe Dienstleister
- Großzügiges Foyer als zentrale Anlaufstelle
- 256 m² Gastronomiefläche mit Außenbereich im EG

Neubau Mobilitätshaus Überseestadt



BREPARK
NÄHER DRAN

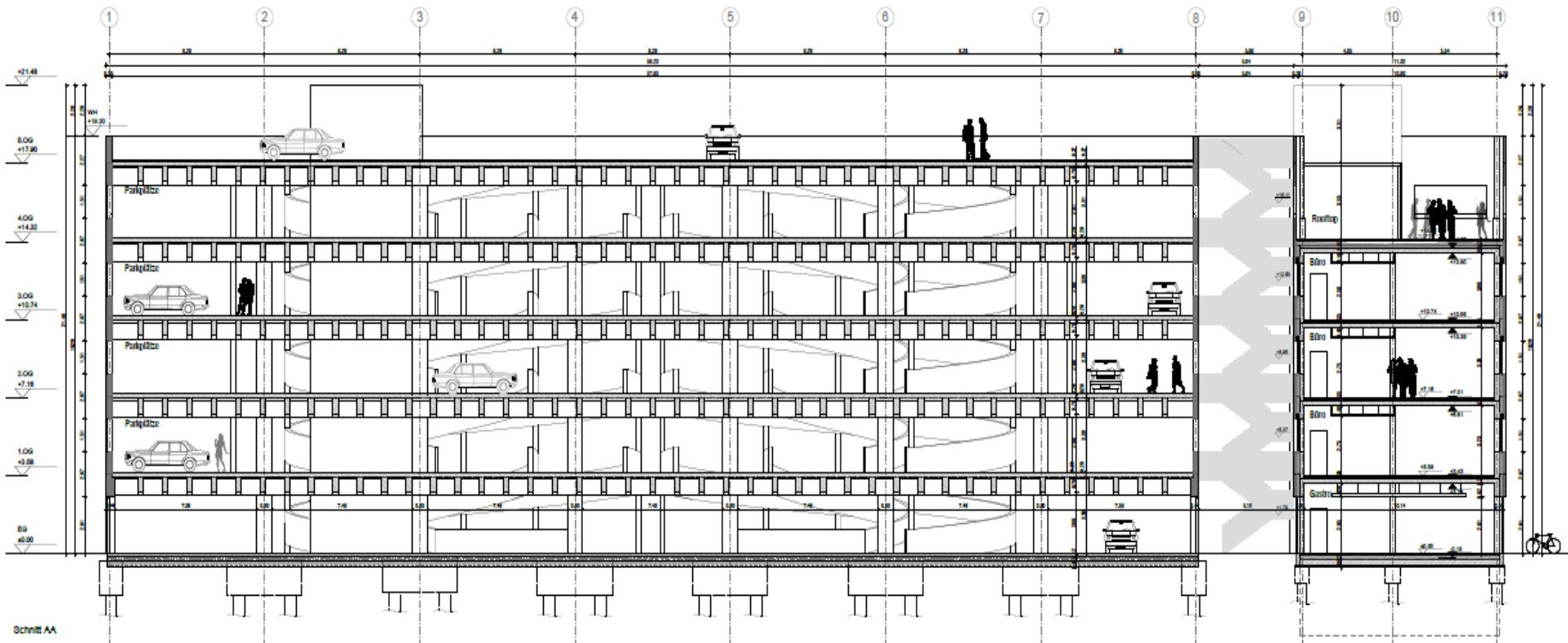
- Gebäudehöhe des angrenzenden Mondelez-Baukörpers wird aufgenommen
- Bruttogrundfläche (BGF): 27.810 m²; GRZ: 0,62; GFZ: 2,95
- alle Funktionsbereiche sind barrierefrei erreichbar
- Bürogebäude wird im Passivhausstandard errichtet
- Regenerative Wärmeerzeugung durch Luft-Wasser-Wärmepumpe
- PV-Anlage auf dem Dach der Lüftungszentrale
- intensives Gründach über dem Bürotrakt
- Freianlagen mit Charakter der wilden Natur entsprechend des Hafengebietes

Neubau Mobilitätshaus Überseestadt



BREPARK
NÄHER DRAN

Gebäudeschnitt



Konstruktion: Stahlbau-Skelettbauweise, lichte Höhe der Parkdecks 2,68 m

Neubau Mobilitätshaus Überseestadt



BREPARK

NÄHER DRAN

Lageplan



Neubau Mobilitätshaus Überseestadt



BREPARK
NÄHER DRAN

Projektstatus:

- Der Bauantrag wurde Anfang Mai 2021 bei SKUMS eingereicht
- Seit Ende Mai wird an dem Erstellen der Ausführungspläne gearbeitet
- Hieran schließt sich das Erstellen der Ausschreibungen bis Ende 2021 an
- Möglicher Baubeginn: Frühjahr 2022
- Inbetriebnahme: Herbst 2023

Neubau Mobilitätshaus Überseestadt



BREPARK
NÄHER DRAN

Visualisierung Konsul-Smidt-Straße

