



CONTINENTAL  
—Office—

*„Ästhetisch und funktional,  
den perfekten Raum für das heutige Business  
zu schaffen, das ist mir eine Herzensangelegenheit.“*

KOBERT JANIK, I. OWNER

**80–500 m<sup>2</sup> JE OFFICE  
ZU VERMIETEN**

Sprechzeiten über  
die Mobiltelefone...  
MOBILE +49 (0) 176 152 462 33  
MAIL info@continental-office.de

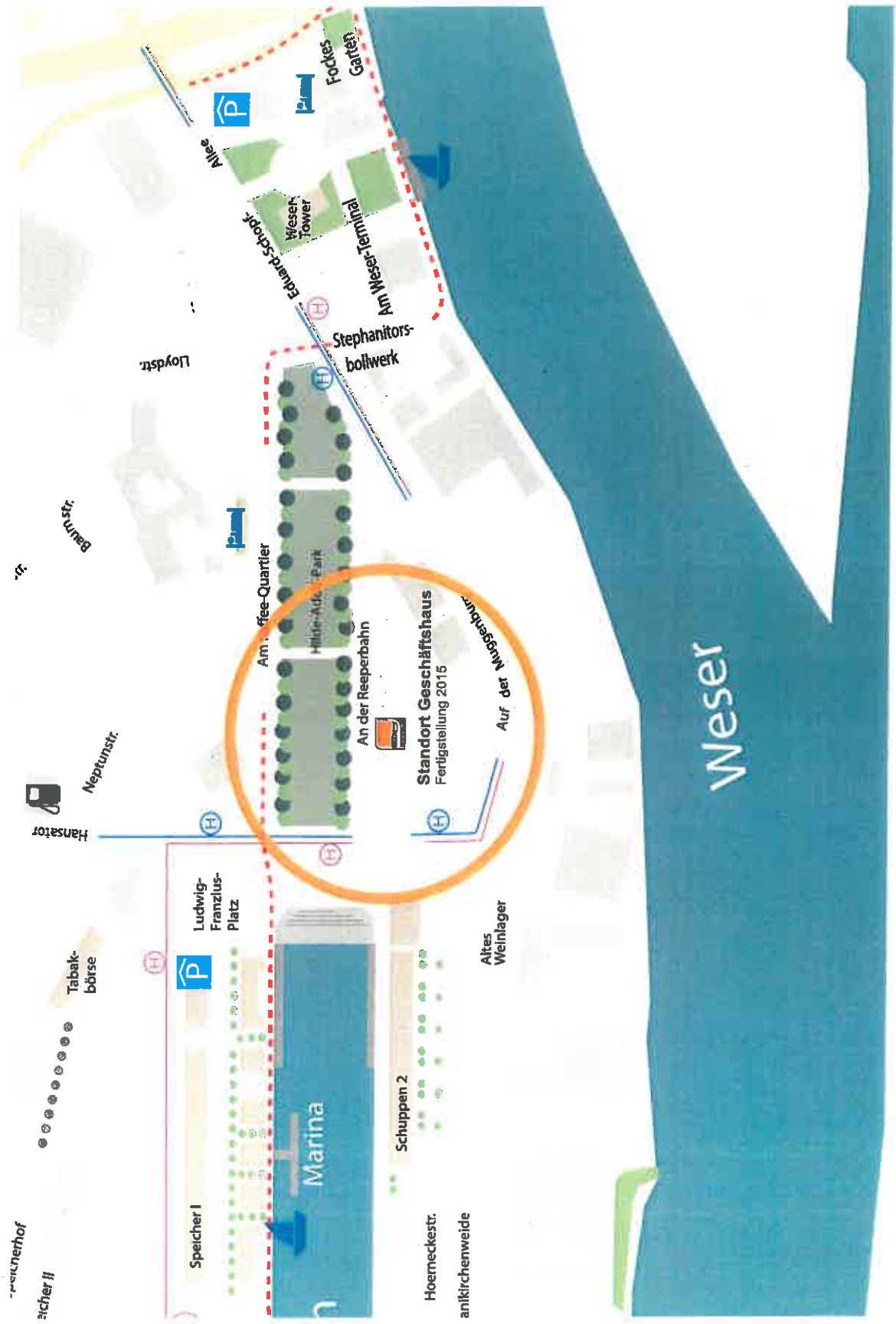
[WWW.CONTINENTAL-OFFICE.DE](http://WWW.CONTINENTAL-OFFICE.DE)



Neubau Bürogebäude Janik

dt+p  
dt+p ist ein Tochterunternehmen  
der dtg AG

Phase 2



Neubau Bürogebäude Janik  
Lageplan

## Neubau Bürogebäude

Grundstück 1.410,00 m<sup>2</sup>

BGF gesamt 3.987,50 m<sup>2</sup>

Umbauter Raum 14.288,50 m<sup>3</sup>

## Mietfläche nach GIF

Mietfläche 1 2472,81 m<sup>2</sup>

Mietfläche 2 169,15 m<sup>2</sup>

## Stellplätze

### PKW

- Tiefgarage

- Außenraum

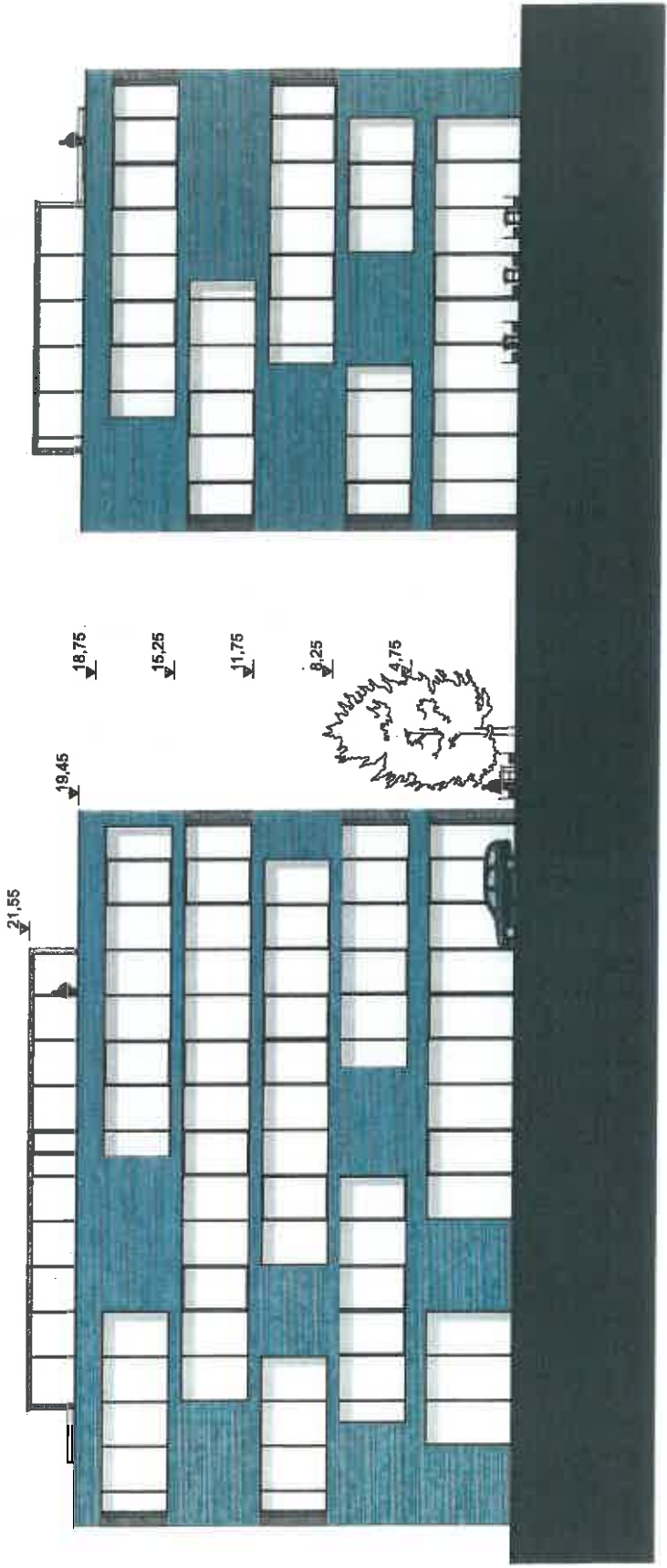
### Fahrradstellplätze

- Tiefgarage

- Außenraum



Neubau Bürogebäude Janik  
Perspektive



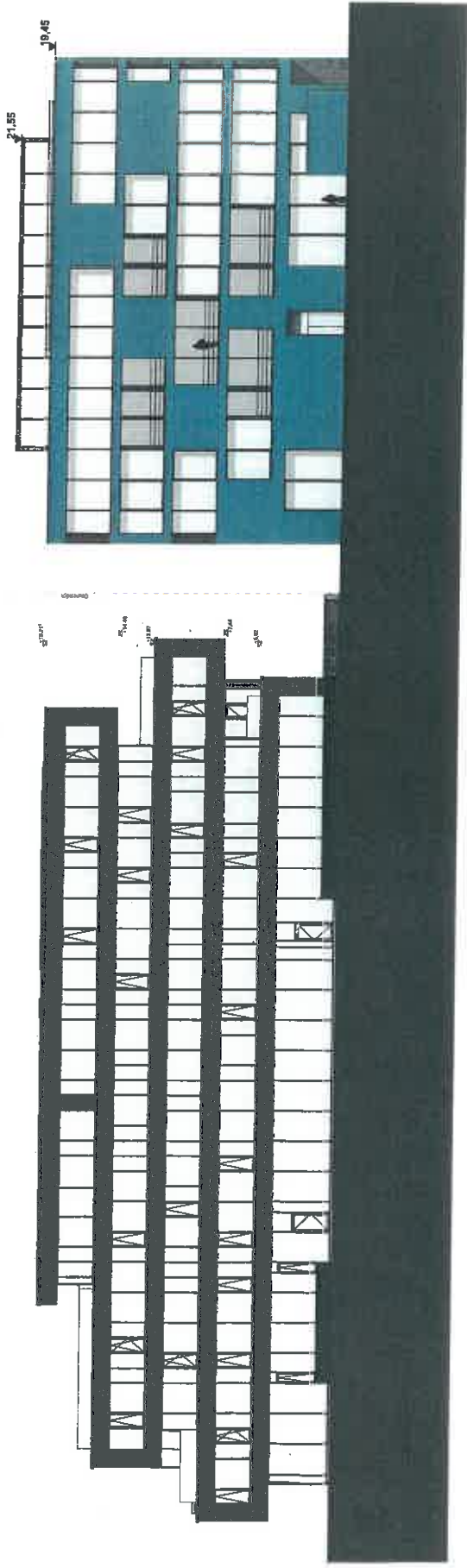
Ansicht "An der Reeperbahn"

Ansicht "Zollpfad"



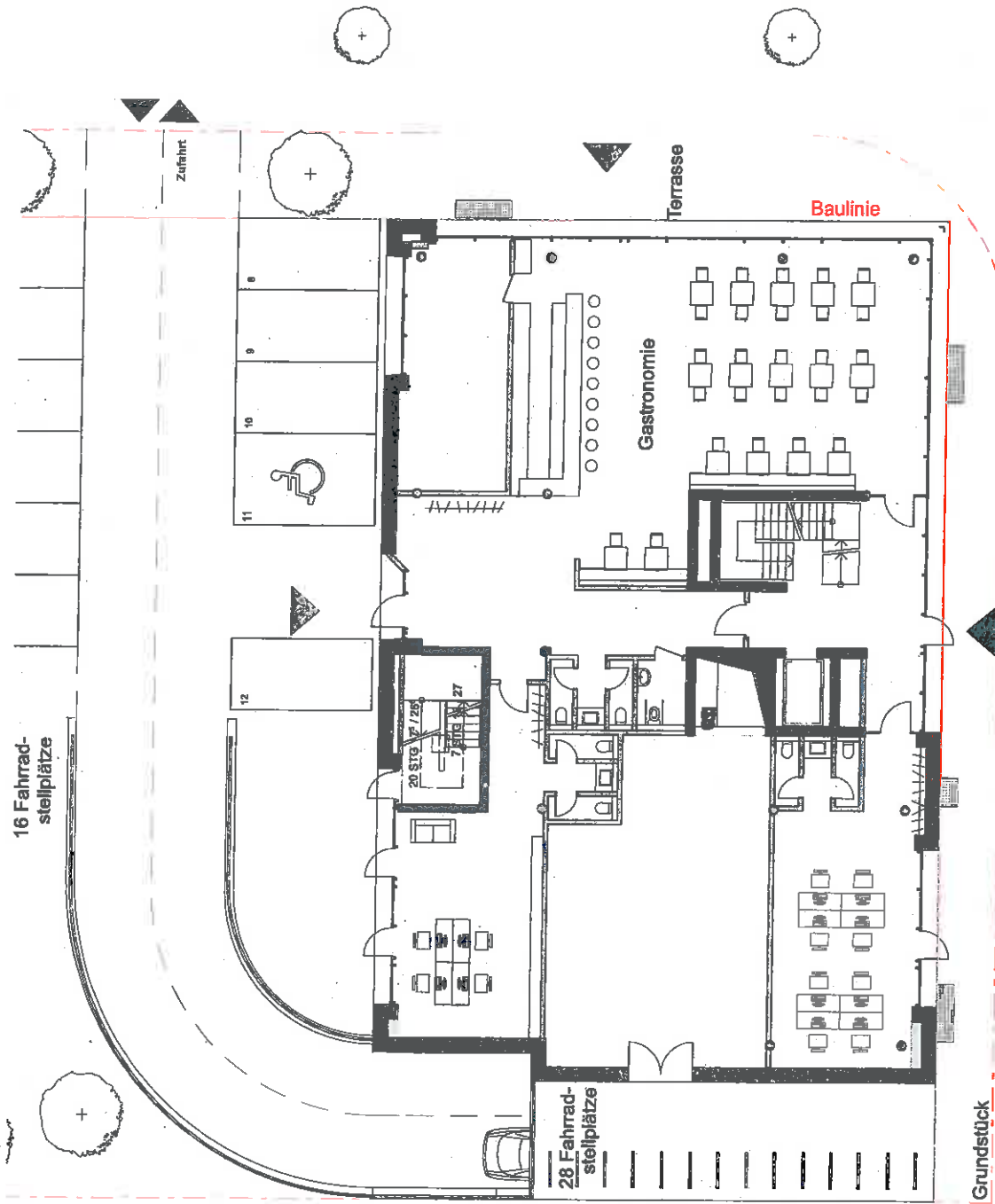
Neubau Bürogebäude Janik

Ansichten



Neubau Bürogebäude Janik

Angrenzende Bebauung ADR8 | Bürogebäude Janik





Neubau Bürogebäude Janik  
Perspektive





**Neubau Bürogebäude Janik  
Perspektive**

