



Der Sammler in der Findorffstraße (Untersuchung, Schlussfolgerungen, Handlungen)

Beiratssitzung im JZ Neukirchstraße

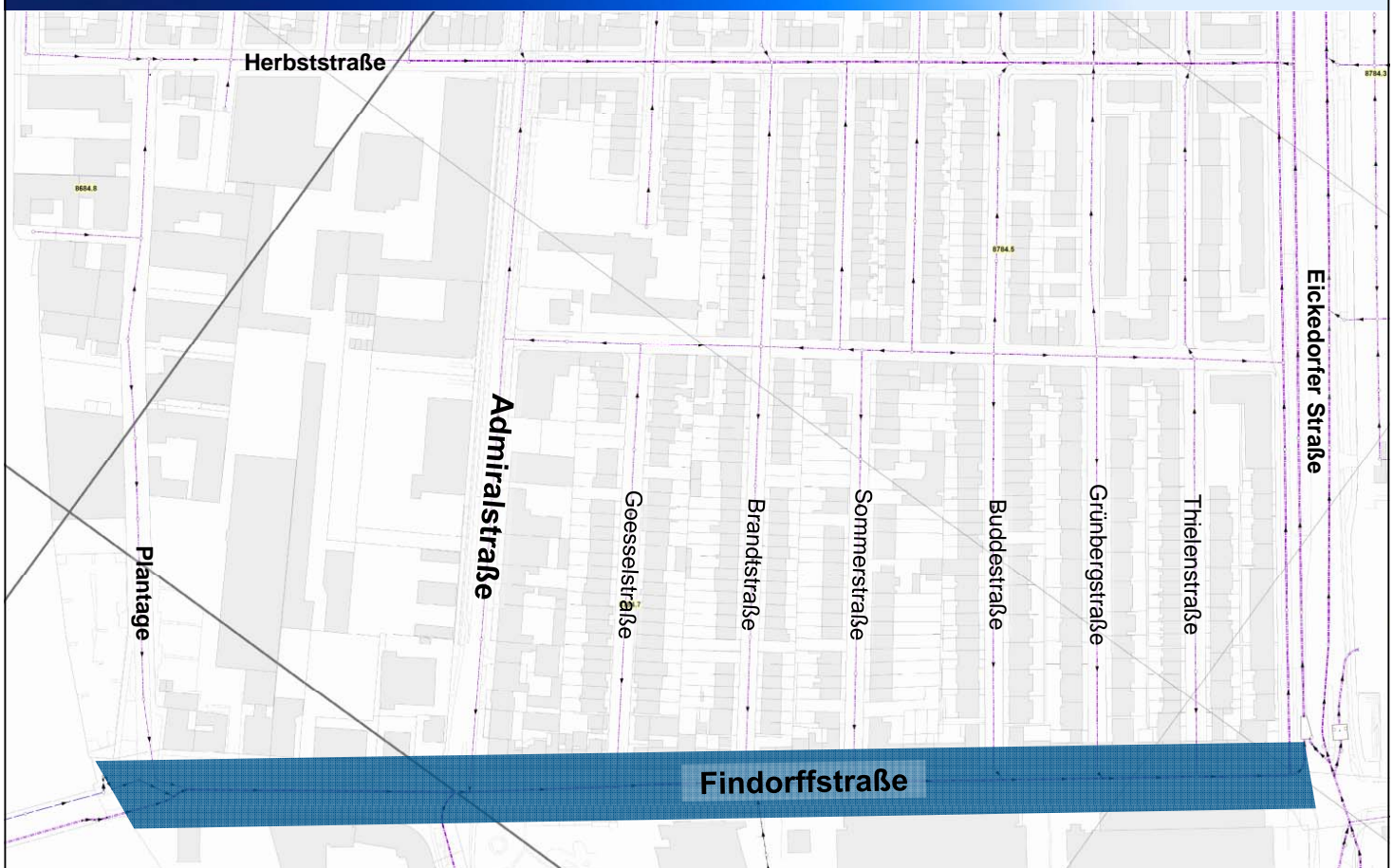
Agenda

- Vorhandener Sammler (Bestand seit 101 Jahren)
- Betroffener Sammlerabschnitt, 2 Querschnitte
- Vorhandener Sammler (Problem seit ...)
- Generelle Auswirkung auf Verkehre in der Findorffstraße
- Auswirkung für BSAG im Bereich Plantage, Lösung
- Auswirkung auf Messe im Bereich bis Buddestraße, Lösung
- Auswirkung auf Bürgerweide, Lösungsansatz
- Die weiteren Schritte
-

● Bestandsituation:

- Länge des Sammlers: Findorfftunnel bis Eickedorfer Straße = 440 Meter
- Alter: Sammler stammt aus dem Jahr 1913
- Querschnitt des Sammlers: Maulprofil
- Abmessungen des Querschnittes: Höhe = 1800mm, Breite = 2550mm
- Baumaterialien: Ausmauerung aus Kanalklinkern, Stützprofil aus Beton
- Überdeckung / Abstand bis zur Straßendecke: zwischen 0,5 und 2,0 Meter

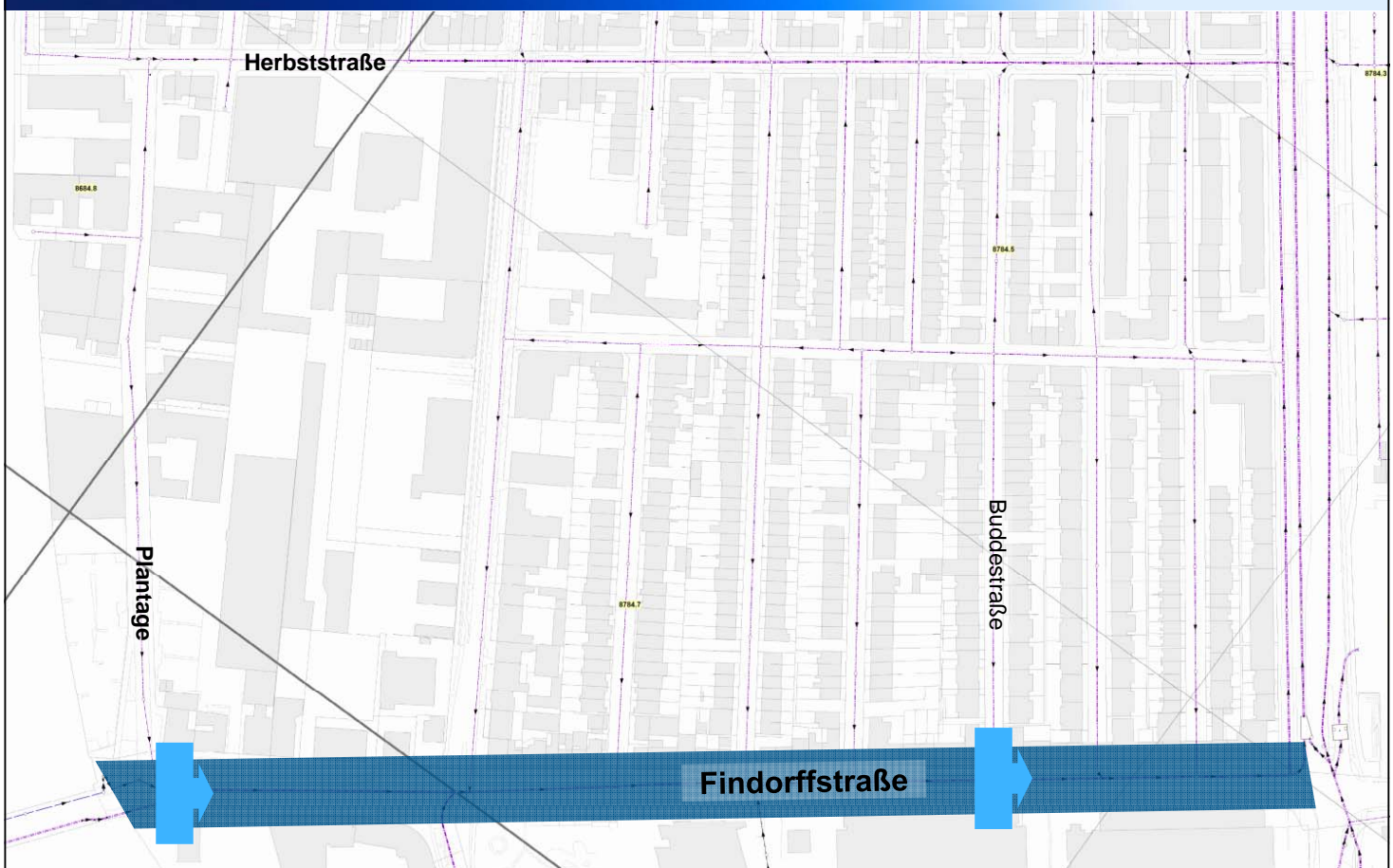
Betroffener Sammlerabschnitt

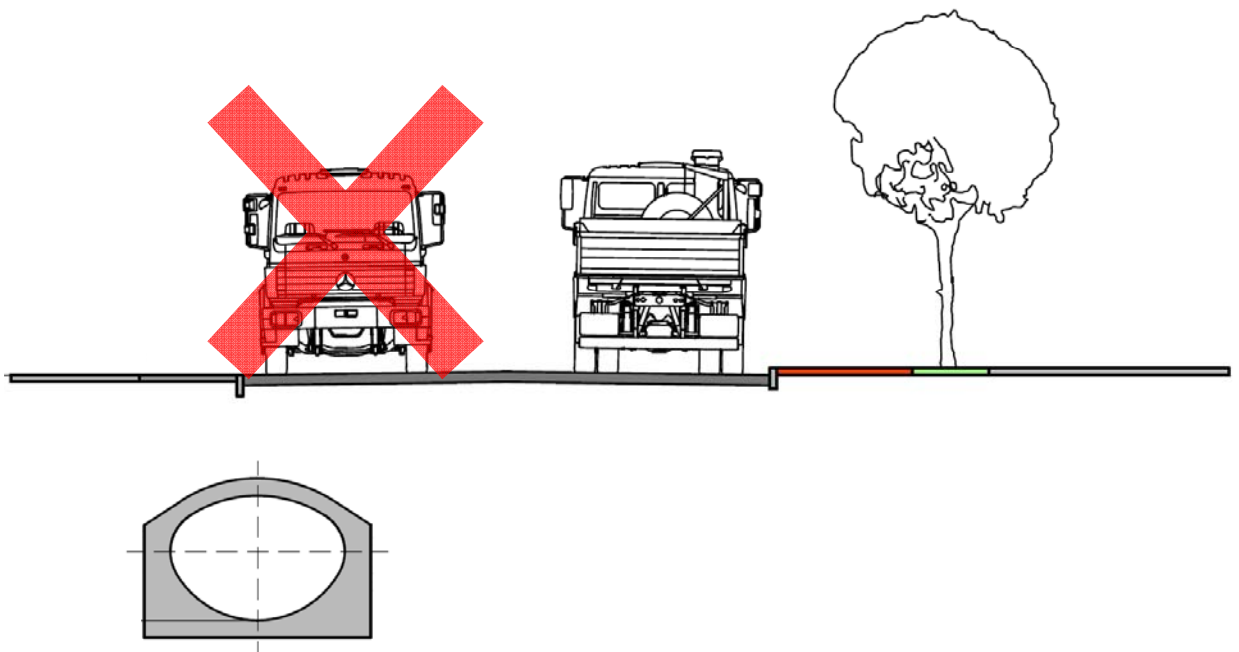
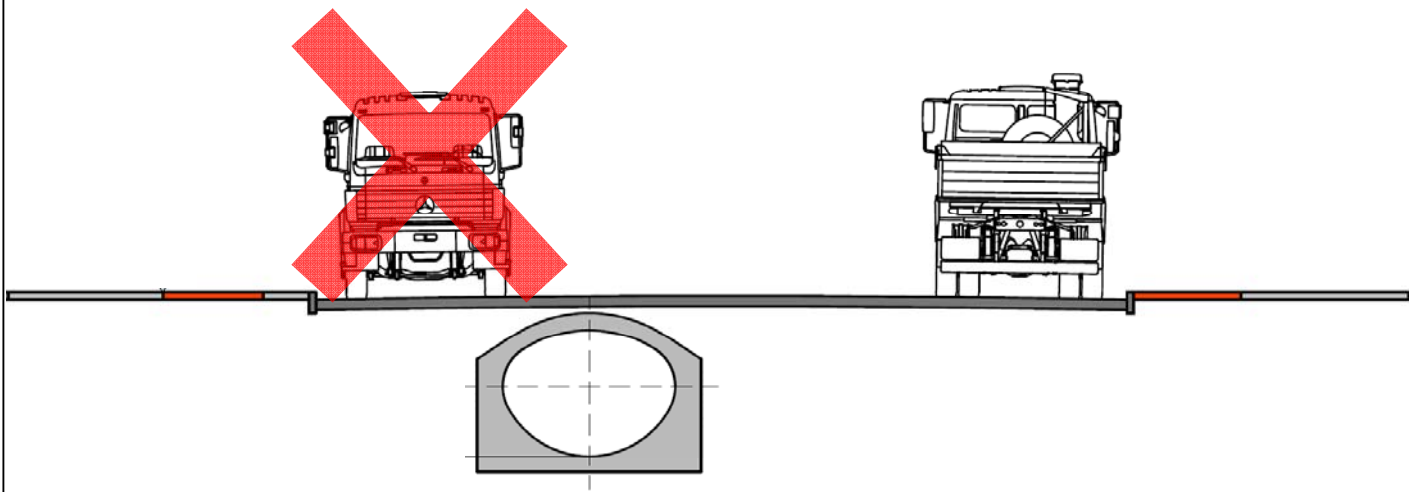


● Problemsituation:

- **Problem:** klaffender Längsriß im Scheitel, ca. 1-2 cm breit (max. 10 Jahre alt)
- **Gefährdung nach statischer Überrechnung:**
keine ausreichende Tragfähigkeit mehr für alle Fahrwege und Belastungen
- **Umgang mit der Gefährdung:** 1. Regelmäßige Begehung in kurzen Abständen
2. Reduzierung der Geschwindigkeit und der Belastung durch schwere LKW
- **Bauzeit:** nach Abschluss der Münchener Straße, ca. ab Oktober 2015
- **Bauweise für die Sanierung:** ??????

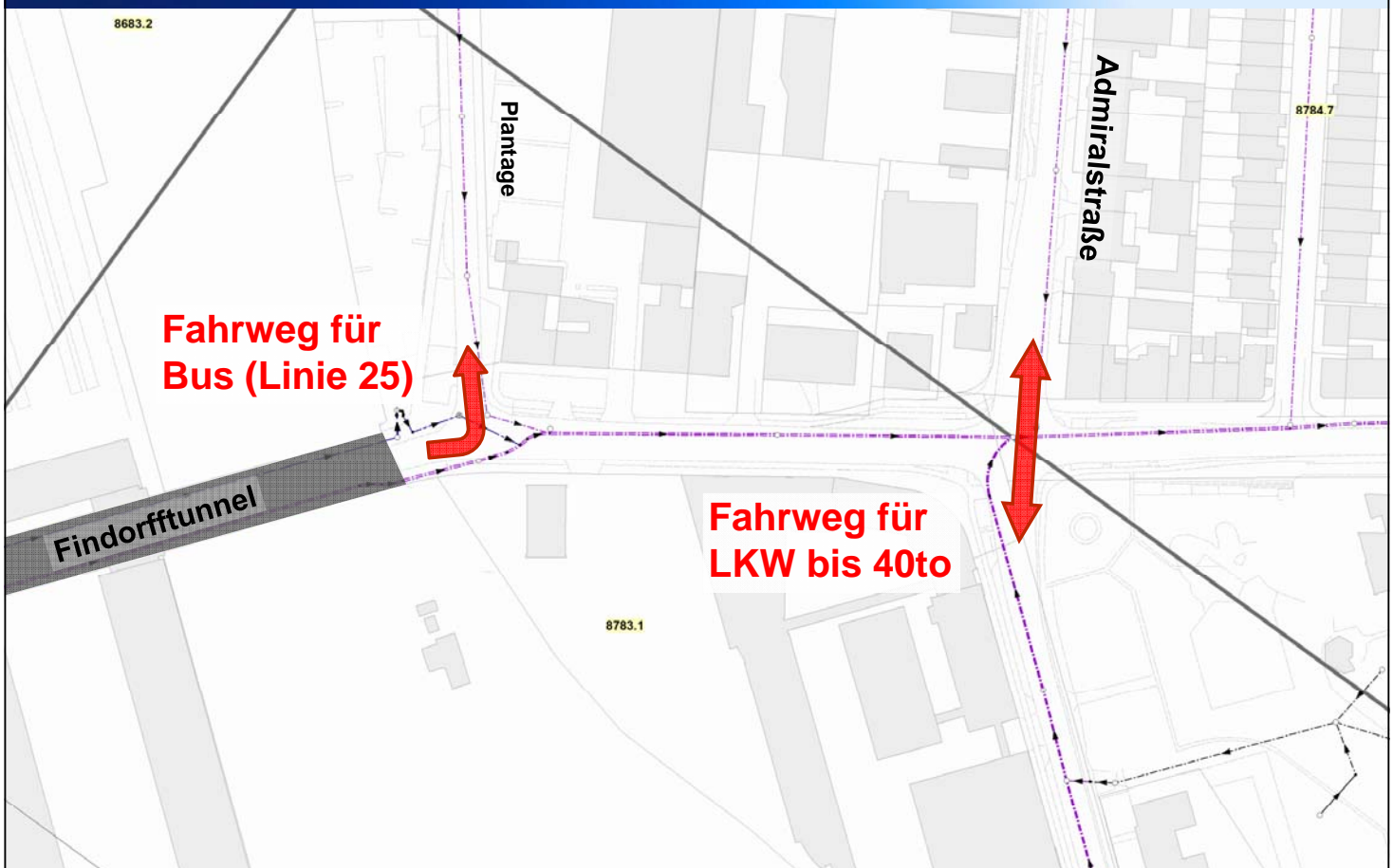
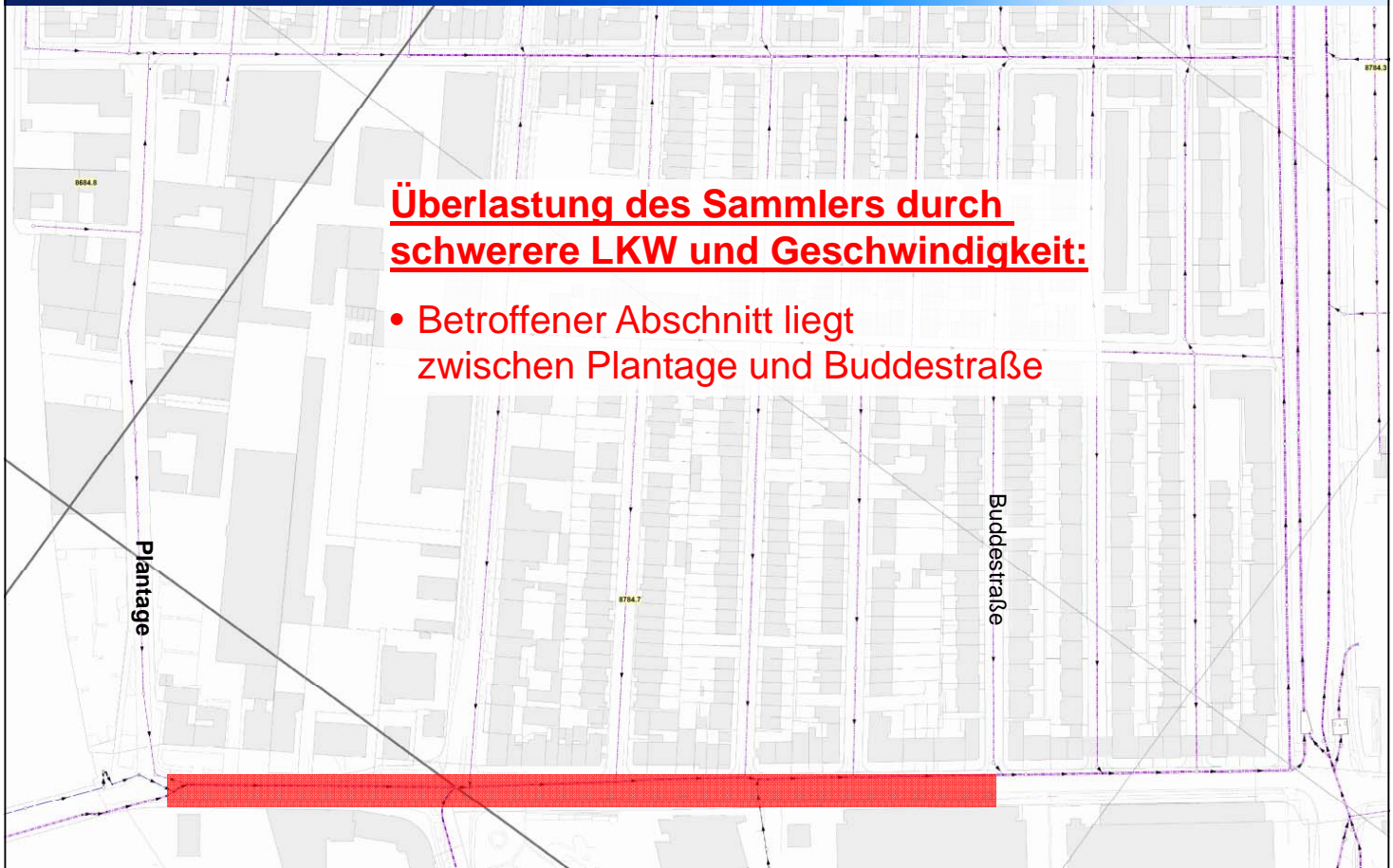
Querschnitte im betroffenen Abschnitt hanseWasser





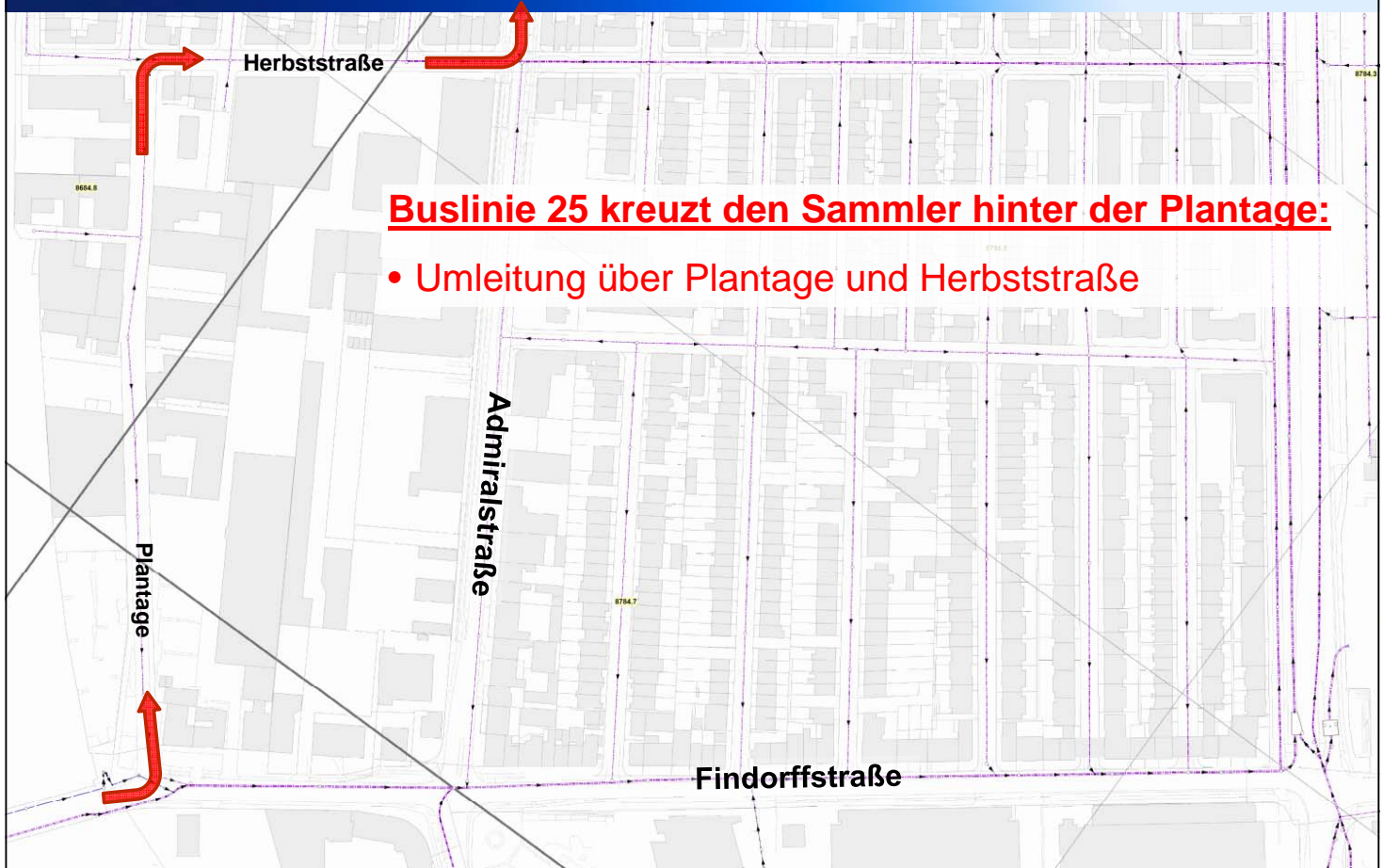
Überlastung des Sammlers durch schwerere LKW und Geschwindigkeit:

- Betroffener Abschnitt liegt zwischen Plantage und Buddestraße



Fahrweg für
Bus (Linie 25)

Fahrweg für
LKW bis 40to



Buslinie 25 kreuzt den Sammler hinter der Plantage:

- Umleitung über Plantage und Herbststraße

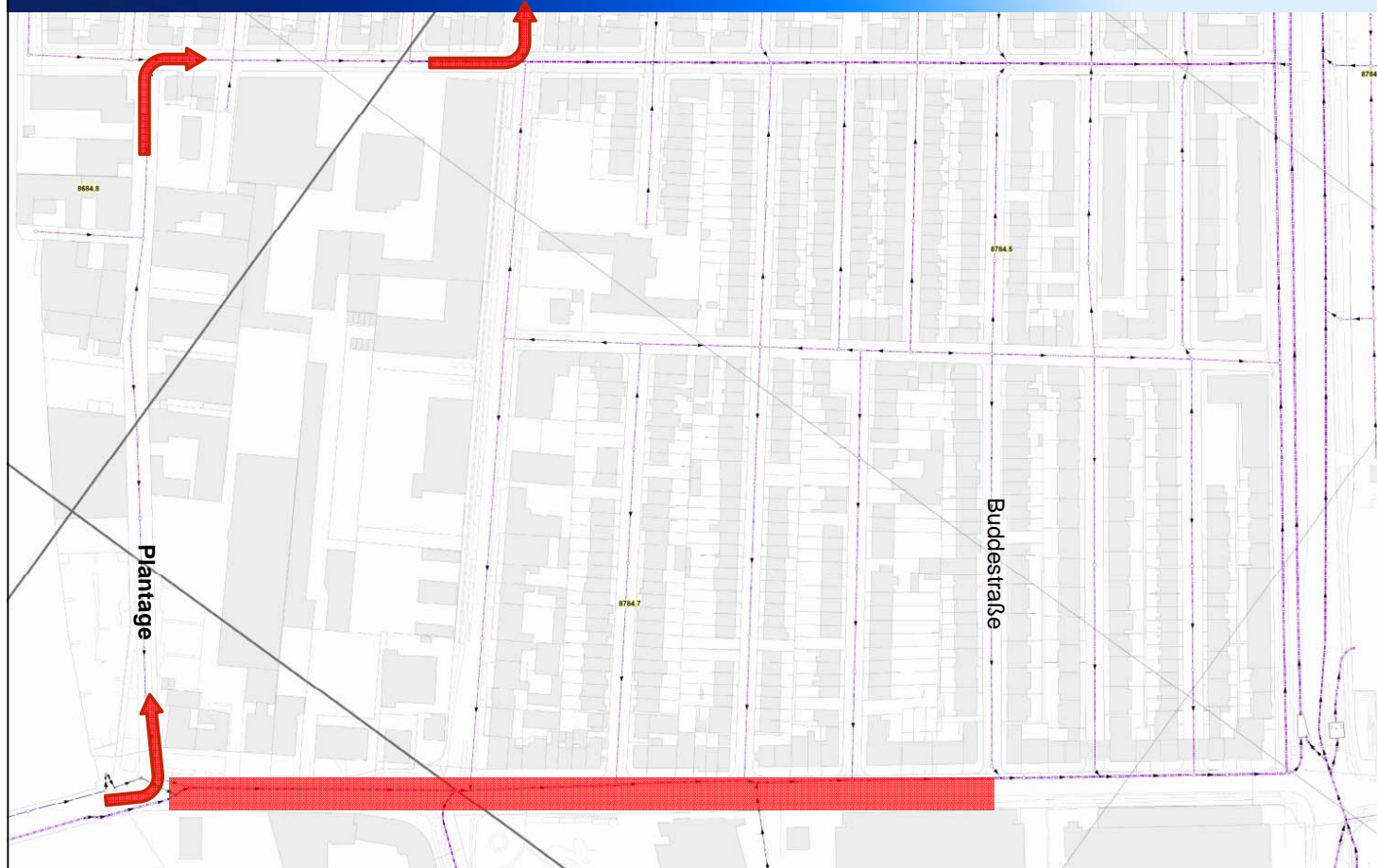


Vor einer Umleitung der Linie 25 auf 50m zwischen Plantage und Andreestraße:

- Ausbau der maroden Großpflaster-Fahrbahn
- Einbau einer dauerhaften Asphaltfahrbahn
- Haltestellenverlegung und Ampelumbau

Lösung für Linie 25! Und der Rest?

hanseWasser

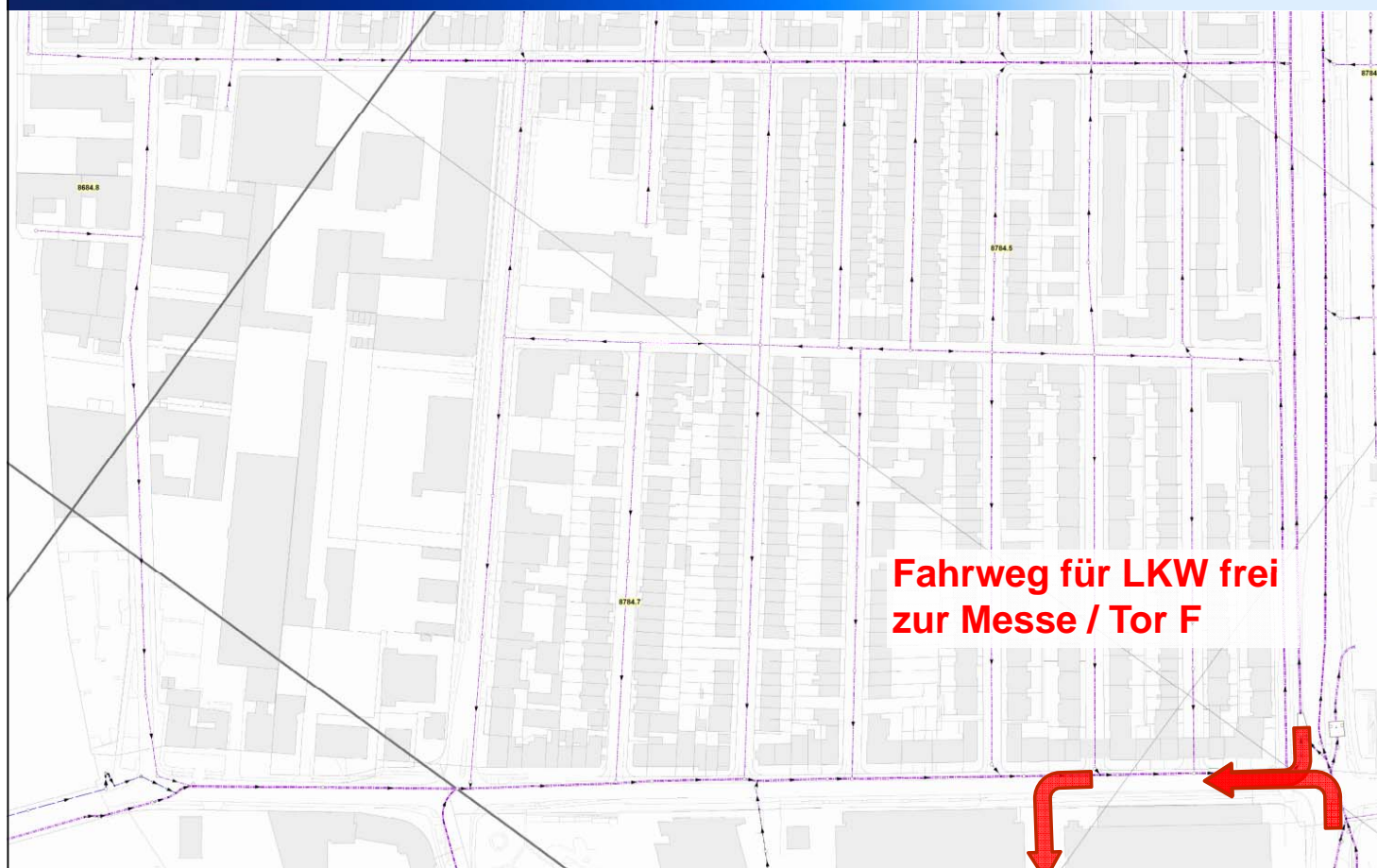


Folie 13 (Stand: 13.05.2014)

Sammler Findorffstraße

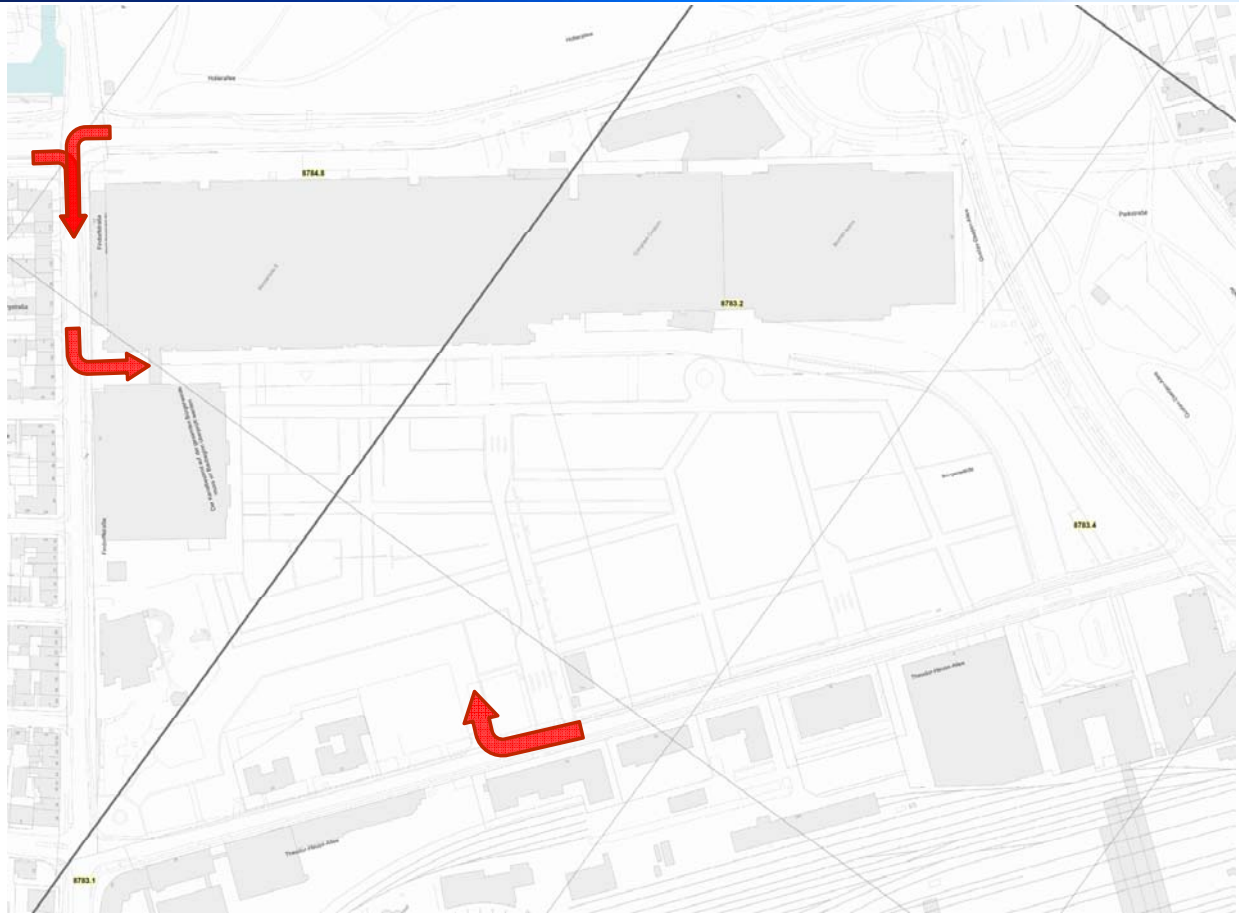
Zufahrt für LKW zur Messe / B.-Weide

hanseWasser



Folie 14 (Stand: 13.05.2014)

Sammler Findorffstraße



Die weiteren Schritte ...

- Fortsetzung der bisherigen Gespräche:
 - WfB (für die Messe), Schlachthof, Stadtamt (für die Bürgerweide)
 - Polizei, Straßenverkehrsbehörde, Feuerwehr, BSAG, ENO
- Ertüchtigung der Herbststraße: ab kommenden Montag
- Sperrung der Findorffstraße: ab Ende Mai
- Umleitung der Linie 25: ab Ende Mai



Vielen Dank!

hanseWasser

hanseWasser Bremen GmbH

- Ingenieurdienste Netz -

Arne Schmäuser

Telefon 0421 9881303

Handy 0172 4220635