

SCHULBAU IN GRÖPELINGEN

STABSSTELLE AUSBAUPLANUNG SCHULE

SV-6-7

14.05.2025



Freie
Hansestadt
Bremen

DIE SENATORIN FÜR KINDER UND BILDUNG



Fertiggestellte Projekte

Laufende Projekte (Planung)

Laufende Projekte (Bau)

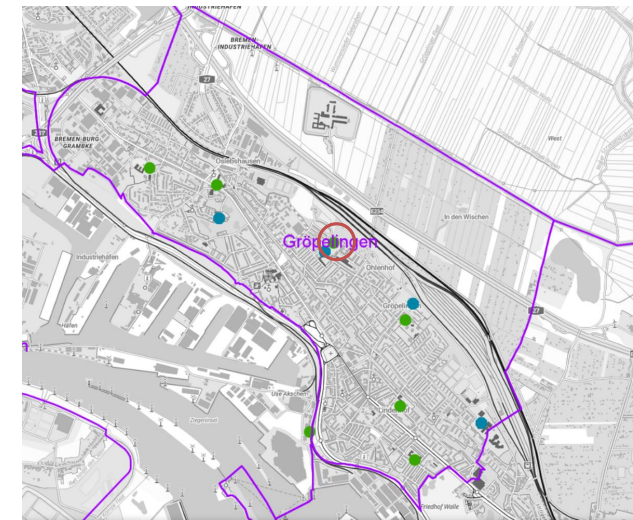
Anmietungen

Fertiggestellte Projekte

Schulbau in Gröpelingen – fertiggestellte Projekte



- ✓ **Neubau** Grundschule Humannstraße (2023)
Einfeldsporthalle (2024)
- ✓ **Neubau** Oberschule Ohlenhof (2022)
Zweifeldsporthalle (2023)
- ✓ **Anbau und Sanierung** Grundschule am Pastorenweg (2021/2022)
- ✓ **Neubau Jahrgangshaus** Grundschule Oslebshauser Heerstraße (2023)
Einfeldsporthalle (2022)



Quelle: Bremen Baut Bildung

Schulbau in Gröpelingen – fertiggestellte Projekte



Quelle: Bremen Baut Bildung

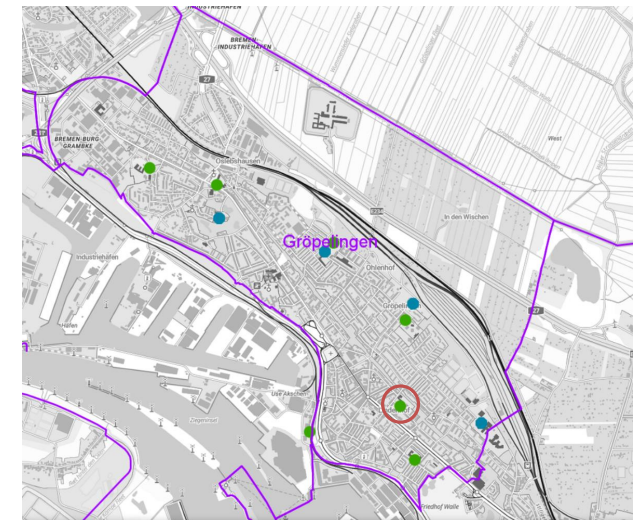
- ✓ **Neubau** Grundschule Humannstraße (2023)
Einfeldsporthalle (2024)
- ✓ **Neubau** Oberschule Ohlenhof (2022)
Zweifeldsporthalle (2023)
- ✓ **Anbau und Sanierung** Grundschule am Pastorenweg (2021/2022)
- ✓ **Neubau Jahrgangshaus** Grundschule Oslebshauser Heerstraße (2023)
Einfeldsporthalle (2022)



Schulbau in Gröpelingen – fertiggestellte Projekte



- ✓ **Neubau** Grundschule Humannstraße (2023)
Einfeldsporthalle (2024)
- ✓ **Neubau** Oberschule Ohlenhof (2022)
Zweifeldsporthalle (2023)
- ✓ **Anbau und Sanierung** Grundschule am Pastorenweg (2021/2022)
- ✓ **Neubau Jahrgangshaus** Grundschule Oslebshauser Heerstraße (2023)
Einfeldsporthalle (2022)



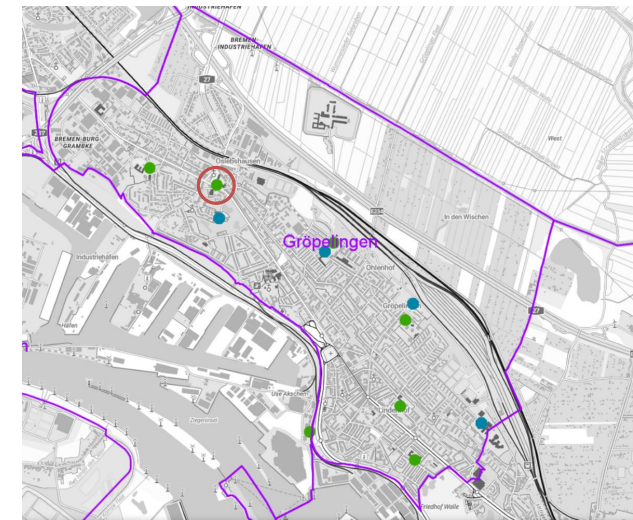
Quelle: Bremen Baut Bildung

Schulbau in Gröpelingen – fertiggestellte Projekte



Quelle: Bremen Baut Bildung

- ✓ **Neubau** Grundschule Humannstraße (2023)
Einfeldsporthalle (2024)
- ✓ **Neubau** Oberschule Ohlenhof (2022)
Zweifeldsporthalle (2023)
- ✓ **Anbau und Sanierung** Grundschule am
Pastorenweg (2021/2022)
- ✓ **Neubau Jahrgangshaus** Grundschule
Oslebshauser Heerstraße (2023)
Einfeldsporthalle (2022)



Schulbau in Gröpelingen – fertiggestellte Projekte

- ✓ **Sanierung NOG Altbau (2021)**
- ✓ **Vorplatz Pestalozzistr. (2023)**



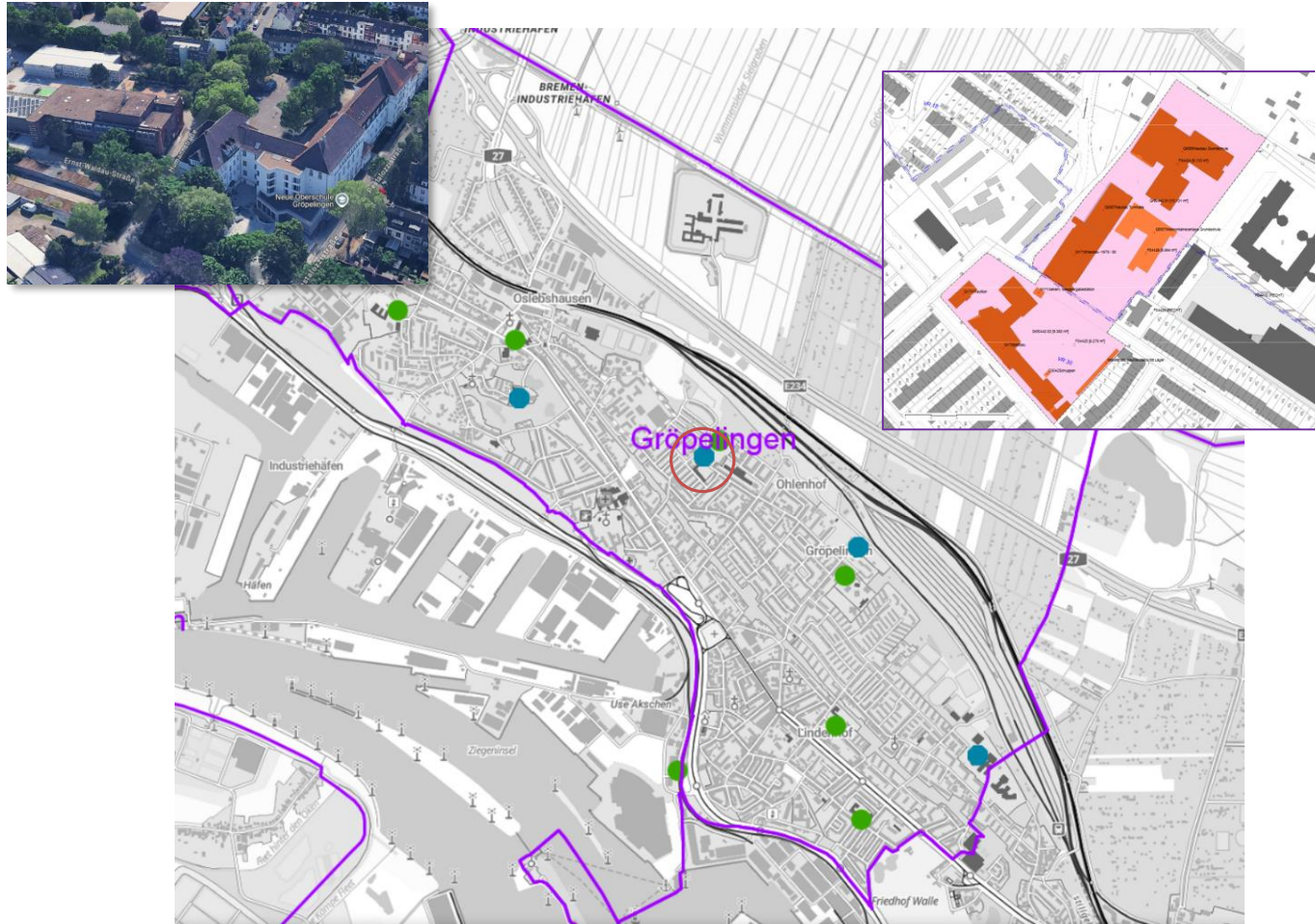
Quelle: SKB





Laufende Projekte (Planung)

Schulbau in Gröpelingen – laufende Projekte (Planung)



Neue Oberschule Gröpelingen

Ausbau W+E / Sanierung Klinkerbau

- ✓ Gesamtkonzept W+E für Standort erarbeitet
 - ✓ Planung wurde mit Schule abgestimmt
 - ✓ Klinkerbau: Nutzung und neue Aufteilung wurden festgelegt
 - ✓ Flächen für W+E werden im Bestand abgebildet.
 - ✓ Bestandsflächen ausreichend
-
- ✓ ES-Bau: 08.2025
 - ✓ EW-Bau: 02.2026
 - ✓ Fertigstellung Klinkerbau: 09.2028

Schulbau in Gröpelingen – laufende Projekte (Planung)



Gesamtschule West

Ausbau zum W+E Standort

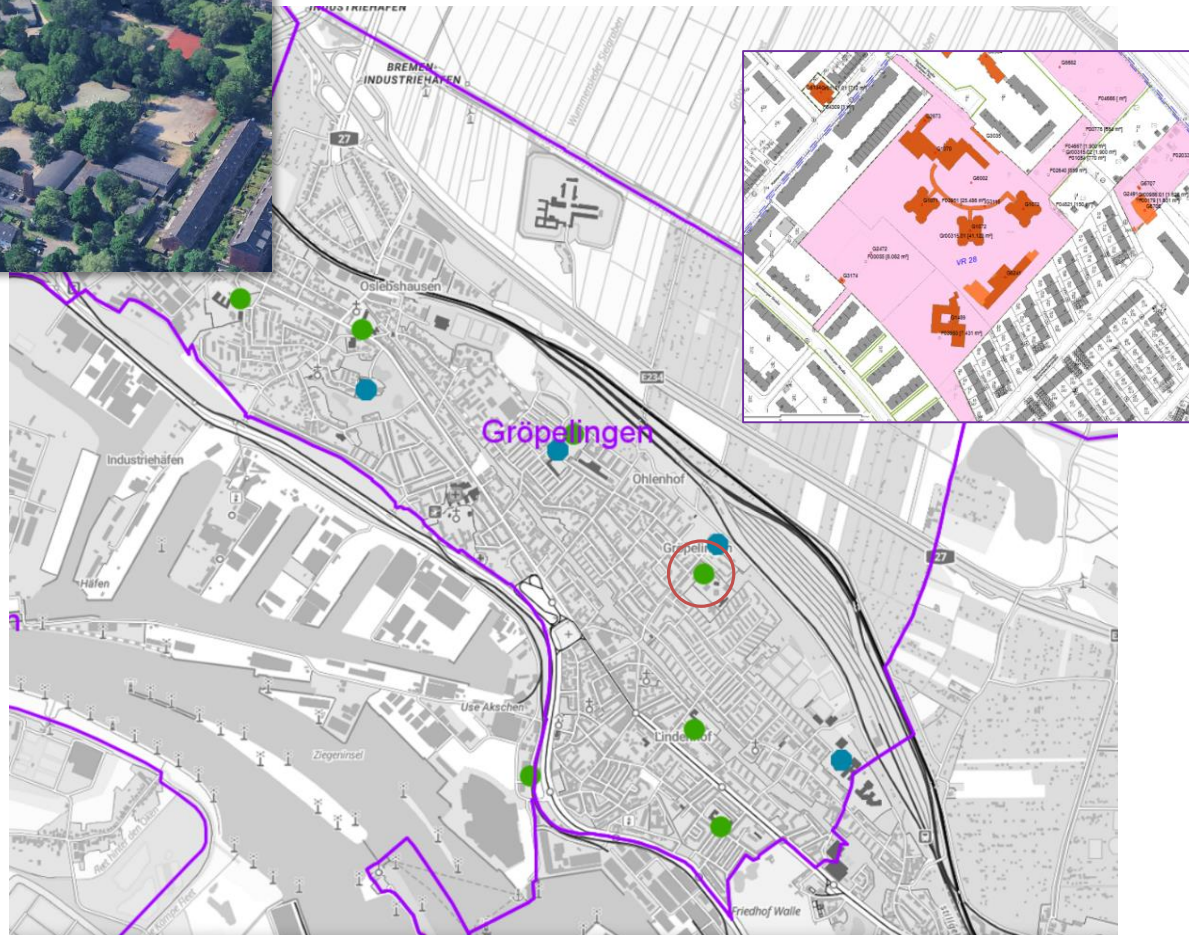
- ✓ Alle Jahrgangskluster wurden für die kurzfristige W+E Aufnahme zu jeweiligen Schuljahr hergerichtet.
- ✓ U.a. 6 zusätzliche Differenzierungsräume (Maßnahmen 2019 – 2024)
- ✓ Bewegungsraum Fertigstellung 2025
- ✓ Erw. ES-Bau: liegt SKB und SF zur Prüfung vor.
- ✓ Entscheidung zur Finanzierung 3. Quartal 2025

Schulbau in Gröpelingen – laufende Projekte (Planung)



Freie
Hansestadt
Bremen

DIE SENATORIN FÜR KINDER UND BILDUNG



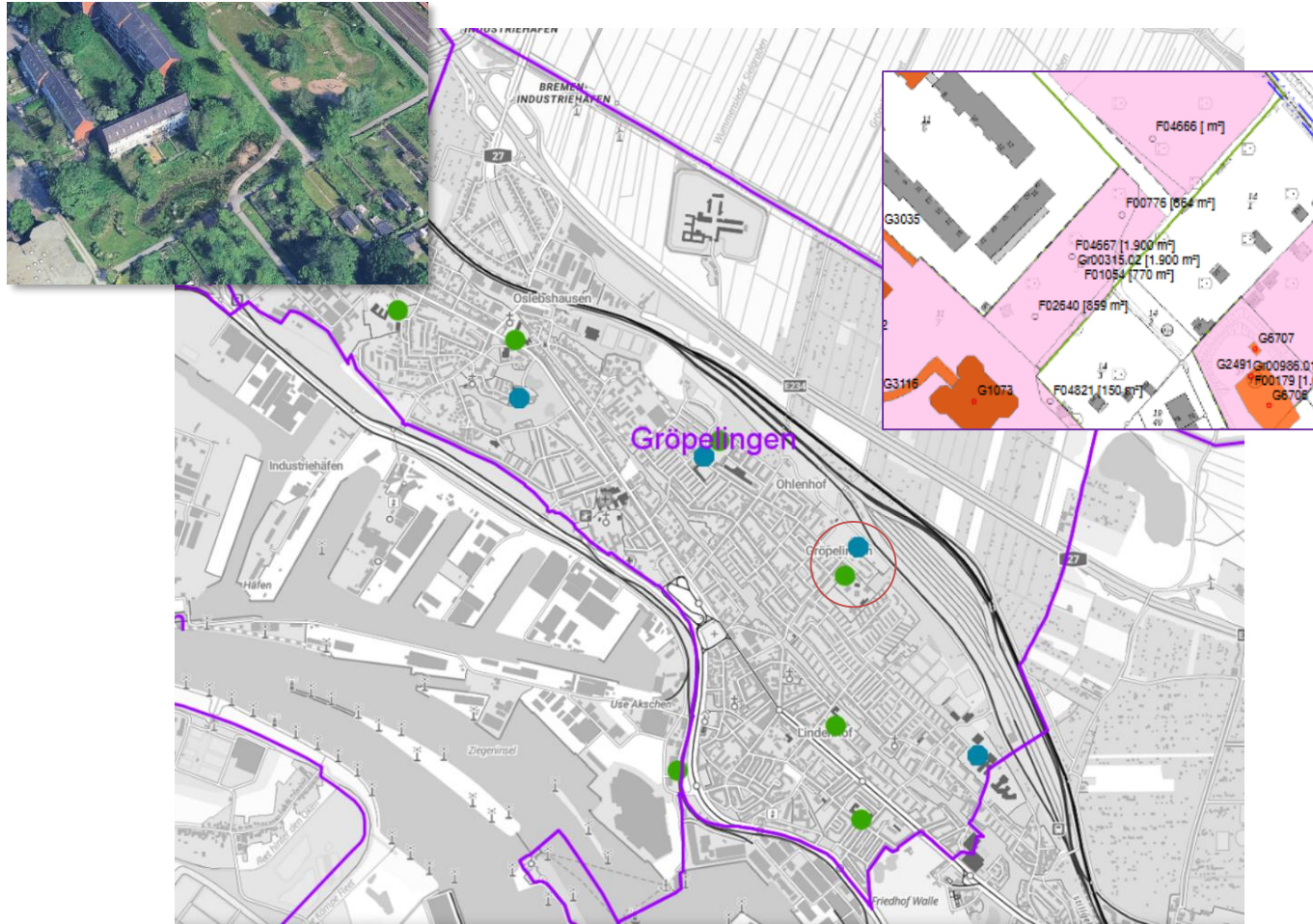
Grundschule am Halmerweg

Ausbau zum gebundenen Ganztag

Projekt im Rahmen des Investitionsprogramms
Ganztagsausbau

- ✓ ES-Bau liegt zur Prüfung vor.
- ✓ EW-Bau beauftragt.
- ✓ EW-Bau: Vorlage Herbst 2025
- ✓ Bauausführung: Sommer 2026 bis Ende 2027

Schulbau in Gröpelingen – laufende Projekte (Planung)



Kinderwildnis (Campus Ohlenhof)

Instandsetzung

- ✓ Instandsetzung beauftragt
- ✓ Aktuell Geländevermessung
- ✓ Planung mit Beteiligung des AfSD
- ✓ Ziel: Überarbeitetes Nutzungskonzept für Kinderwildnis in Verbindung mit Schulhof Oberschule Ohlenhof
- ✓ Umsetzung: 2026

Laufende Projekte (Bau)

Schulbau in Gröpelingen – laufende Projekte (Bau)



Oberschule im Park

Erweiterungsbau im Wäldchen

- ✓ Erd- /Rohbauarbeiten seit Herbst 2024
- ✓ Grundsteinlegung am 04.06.2025
- ✓ Fertigstellung und Übergabe zu Schuljahr 2026/27

Nutzung Mobilbau Piepengraben:

- ✓ Innere und äußere Herrichtung in 2024
- ✓ Einzug November 2024
- ✓ Aktuell Aufbau von Spielgeräten im Außenbereich

Anmietungen

Schulbau in Gröpelingen – laufende Projekte (Bau)



Neue Grundschule Gröpelingen

Anmietung Schiffbauweg

- ✓ 1. OG ist fertiggestellt.
- ✓ In Betrieb seit 15. April 2025
- ✓ Angebot für Flächenerweiterung angefordert (dreizügige Grundschule)
- ✓ Bewegungshalle im Gebäude Schiffbauweg 2 für Flächenerweiterung eingeplant

Neubauplanung:

- ✓ Bedarfsplanung mit Vorkonzept liegt vor. (Grundstück südlich SZ Rübekamp)
- ✓ Realisierung in Abhängigkeit Kapazitätsprognosen aus STALA-Daten

Bildquellen:

- <https://www.bildung.bremen.de/bremen-baut-bildung-202819>
- <https://www.google.de/maps/>
- <https://geoportal.bremen.de/geoportal/>

VIELEN DANK!

STABSSTELLE AUSBAUPLANUNG SCHULE

SV-6-7

14.05.2025



Freie
Hansestadt
Bremen

DIE SENATORIN FÜR KINDER UND BILDUNG