



Sachstand A 281 BA4 Wesertunnel Beirat Gröpelingen



11. März 2026

TOP A 281 Eckverbindung Bremen – Wesertunnel, Sachstand



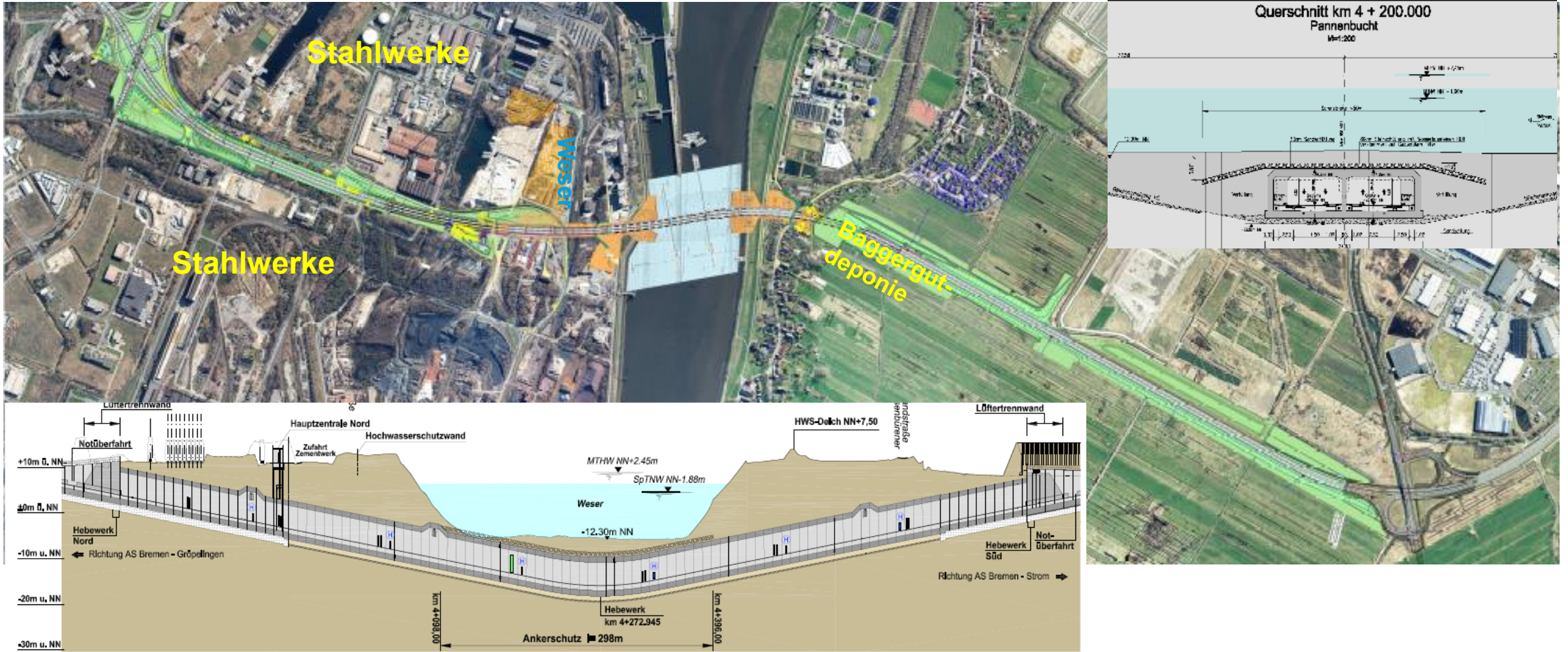
- Autobahneckverbindung zwischen **A 1** und **A27**
- Investitionsvolumen ca. **1,64 Mrd. €** (abgerechnet / genehmigt **Stand 08/2024**)
- Gesamtlänge **16,7 km**, **9,9 km** stehen unter Verkehr
- Herstellung in **5** Bauabschnitten, **3** Bauabschnitte stehen unter Verkehr

TOP A 281 Eckverbindung Bremen – Wesertunnel, Sachstand



Aktueller Sachstand
Hauptbaulos: Bekanntmachung 06/2022
Vergabe Hauptbaulos Juli 2023
Kostenfortschreibung mit 965 MIO. EUR genehmigt
Positive NKV-Berechnung durch BMDV genehmigt

TOP A 281 Eckverbindung Bremen – Wesertunnel, Sachstand



Trassenkorridor BA 4 mit Gradientendarstellung und Querschnitt im Bereich der Weser

Aktueller Sachstand BA 4

- Ersten beiden Tunnelelemente in Bremerhaven fertiggestellt und Anfang November 2025 von Bremerhaven nach Bremen (Industriehafen) verbracht
- Weiterführung Herstellung der landseitigen Baugruben
- Spundwandarbeiten auf der Nordseite fast abgeschlossen
- Spundwandarbeiten auf der Südseite gestartet
- Verlegung der Hasenbürener Landstraße abgeschlossen

TOP A 281 Eckverbindung Bremen – Wesertunnel, Sachstand



Bildrechte: Hajo Dietz

A 281 BA4 – Trassenkorridor April 2025

11.03.2026



Bildrechte: Hajo Dietz

TOP A 281 Eckverbindung Bremen – Wesertunnel, Sachstand



A 281 BA4 – Einschwimmkanal / Tunnel offene Bauweise Nordseite – Nov. 2025

TOP A 281 Eckverbindung Bremen – Wesertunnel, Sachstand



A 281 BA4 – Tunnel offene Bauweise Nordseite
im Bereich Gleisharfe – Nov. 2025

TOP A 281 Eckverbindung Bremen – Wesertunnel, Sachstand



A 281 BA4 – Einschwimmkanal Südseite
Nov. 2025

TOP A 281 Eckverbindung Bremen – Wesertunnel, Sachstand



A 281 BA4 – Einschwimmkanal / Tunnel offene Bauweise Südseite – Nov. 2025

TOP A 281 Eckverbindung Bremen – Wesertunnel, Sachstand



A 281 BA4 – Einschwimmkanal /
Herstellung Provisorium Hasenbürener
Landstraße - Nov. 2025



Quelle: buten und binnen

A 281 BA4 – Einschwimmkanal / Tunnel offene
Bauweise Südseite – Nov. 2025

TOP A 281 Eckverbindung Bremen – Wesertunnel, Sachstand



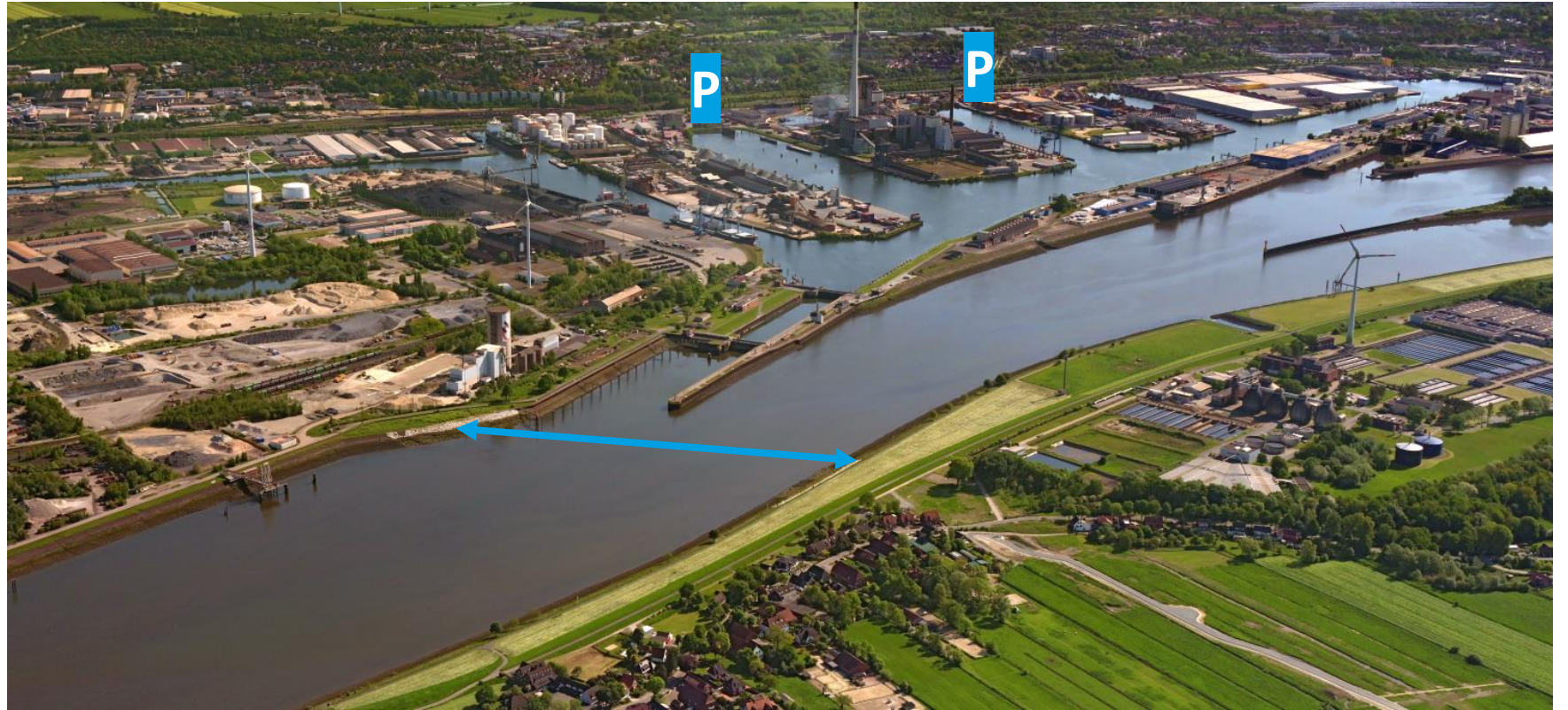
A 281 BA4 – Baustellenbilder
Tunnelementfertigung Bremerhaven

TOP A 281 Eckverbindung Bremen – Wesertunnel, Sachstand



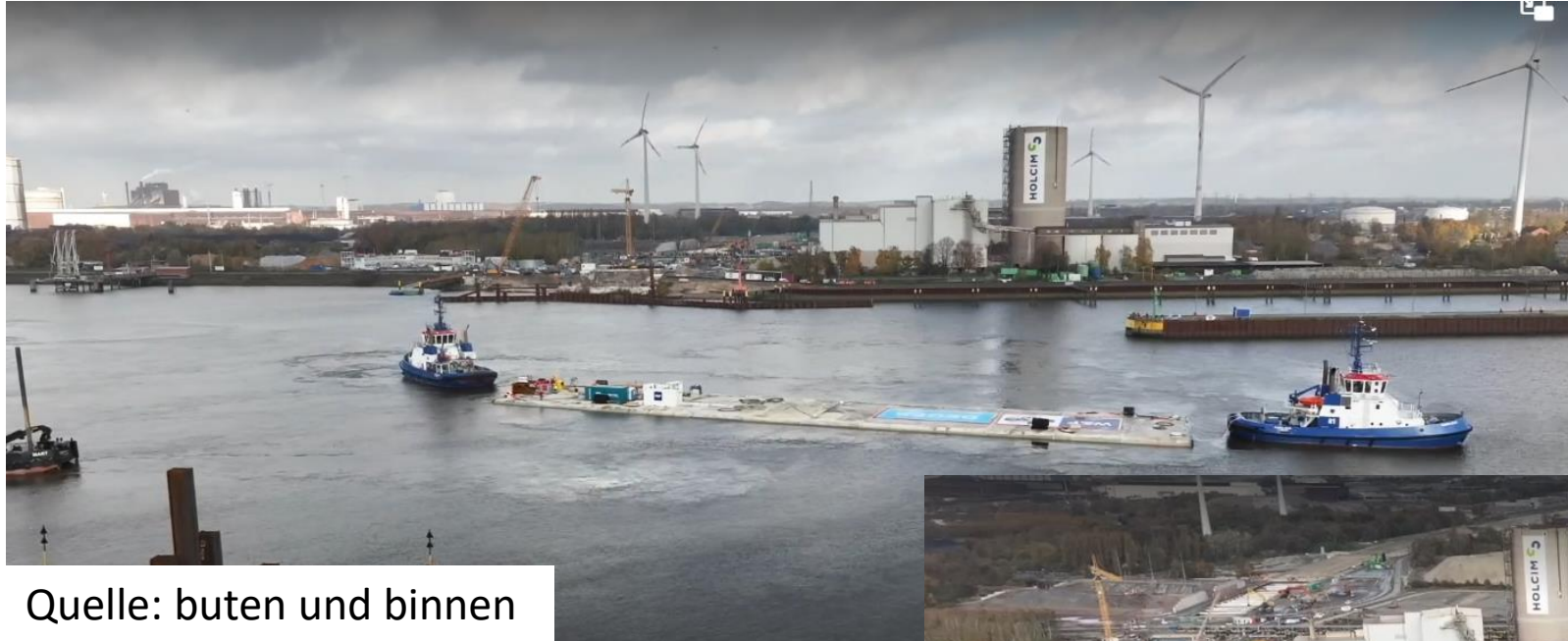
A 281 BA4 – Herstellung der ersten beiden Tunnelemente in der Lloydwerft Bremerhaven

TOP A 281 Eckverbindung Bremen – Wesertunnel, Sachstand

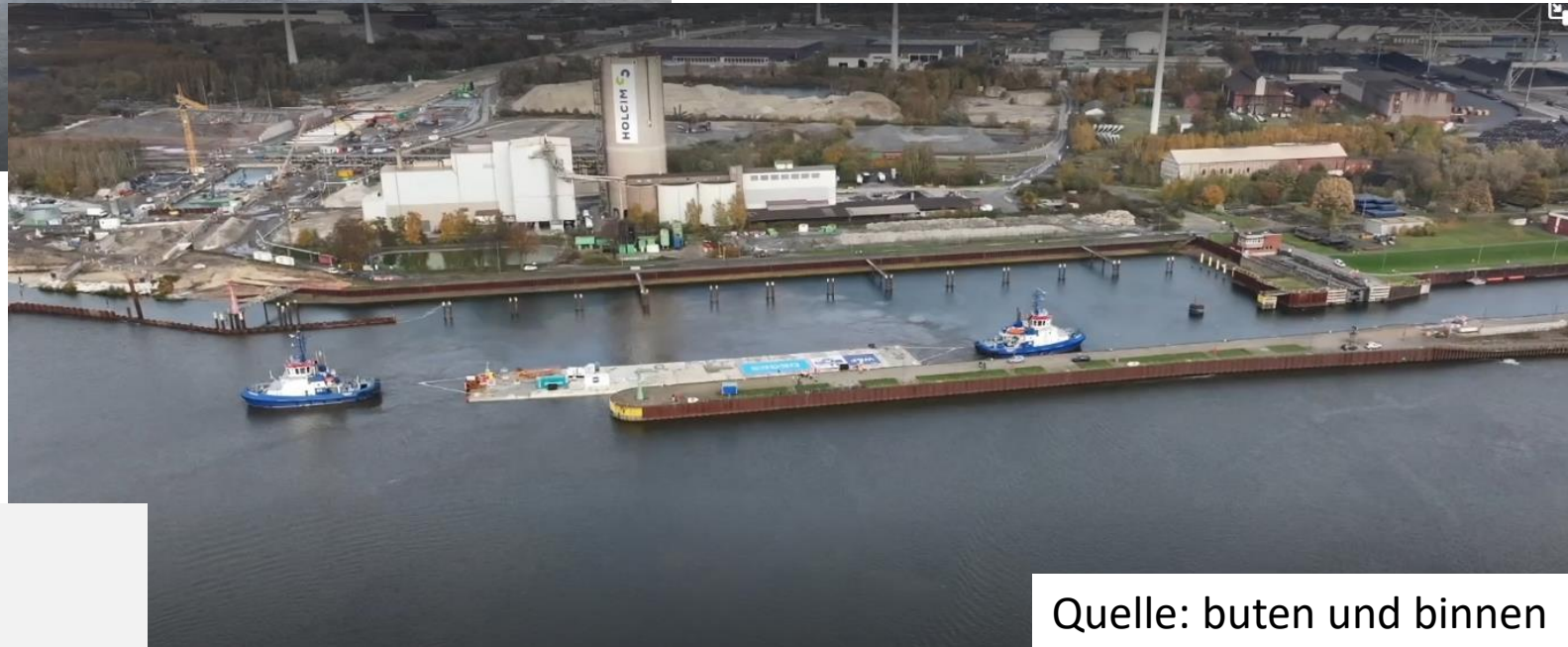


A 281 BA4 – Transport der Tunnелеlemente von Bremerhaven nach Bremen

TOP A 281 Eckverbindung Bremen – Wesertunnel, Sachstand



Quelle: buten und binnen



A 281 BA4 – Ankunft der ersten beiden
Tunnelelemente in Bremen – Nov. 2025

Quelle: buten und binnen

Ansprechpartner

- **DEGES** Deutsche Einheit
 - Fernstraßenplanungs-
und -bau GmbH
 - Zweigstelle Bremen

 - Breitenweg 3a
 - 28195 Bremen
- **J. Kück**
 - Abteilungsleiter
 - Bremen

 - Telefon 0421 33038-33
 - jkueck@deg.es.de