



# WESTBAD BREMEN

Ersatzneubau


jbp

GENERALPLANUNG GmbH



janßen  
bär  
partner



 Sasse + Sasse GmbH

**WOLFF** + PARTNER GMBH  
BERATENDE INGENIEURE VBI

Ing. 19100  
Winfried **heise**   
ELEKTRO- UND UMWELTECHNIK

- Planung
- Beratung
- Bauleitung

## I. GESTALTUNG AUSSENANLAGEN

- Lageplan
- Außenanlagenplan
- Vorplatz
- Spielplatz
- Parkplatz

## II. FARB – UND MATERIALKONZEPT

- Fassadengestaltung Westbad
- Fassadengestaltung Eishalle Paradise
- Innenraumgestaltung Westbad

## III. KOSTENÜBERSICHT

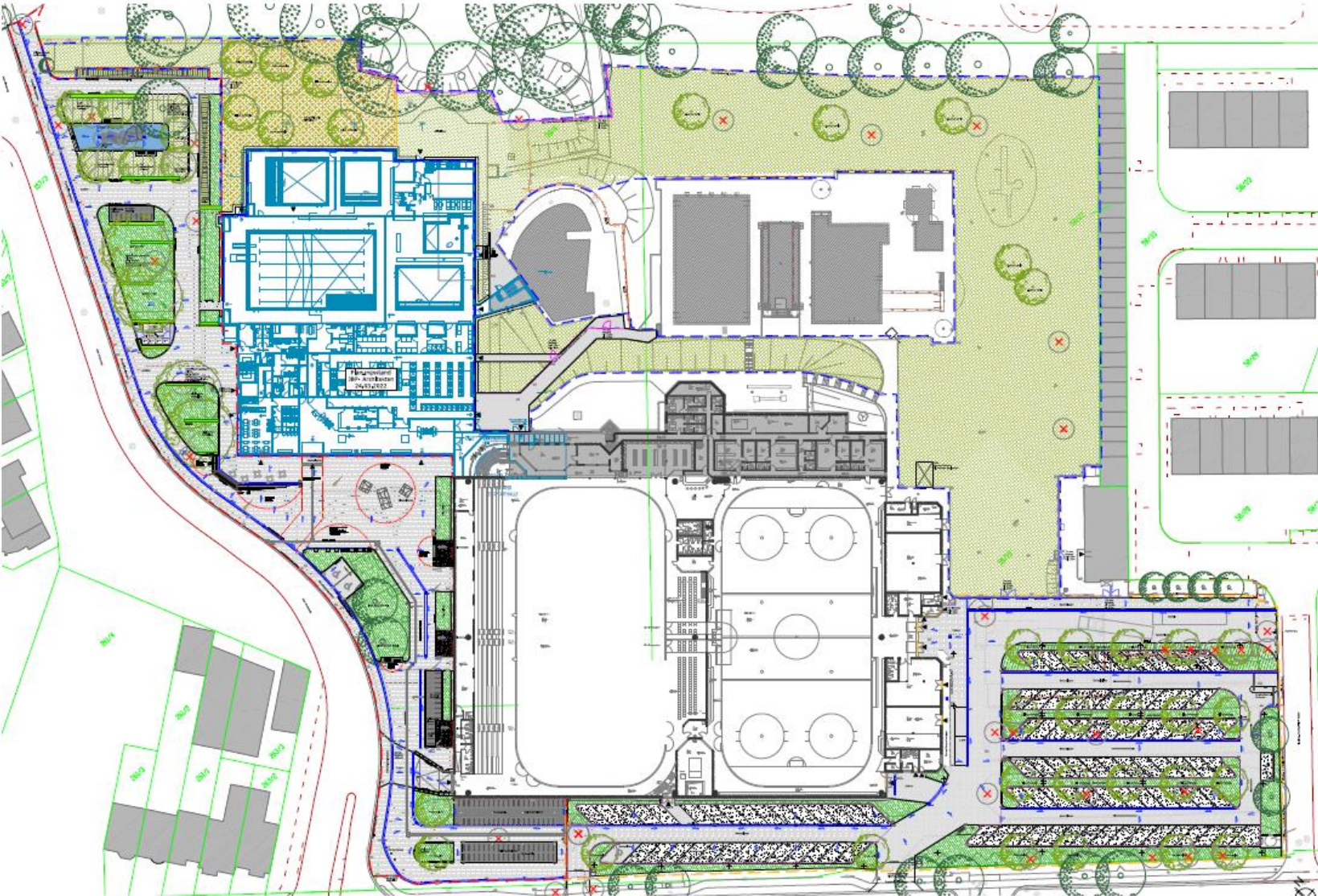
- Gesamtkosten



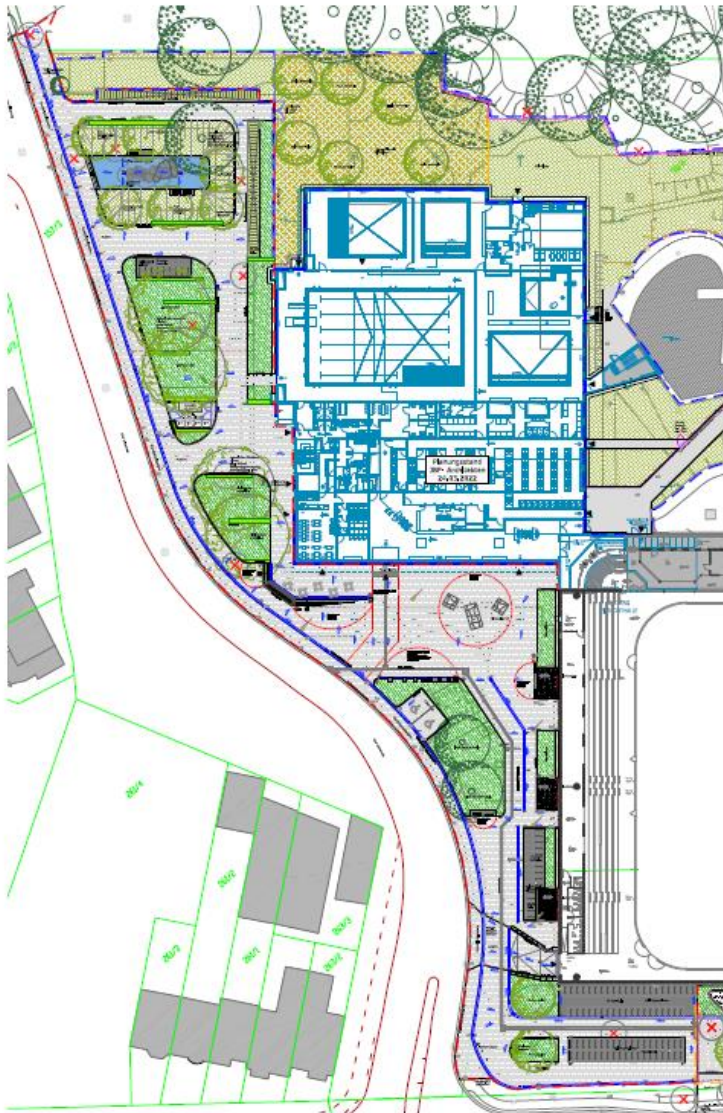
# GESTALTUNG AUSSENANLAGEN

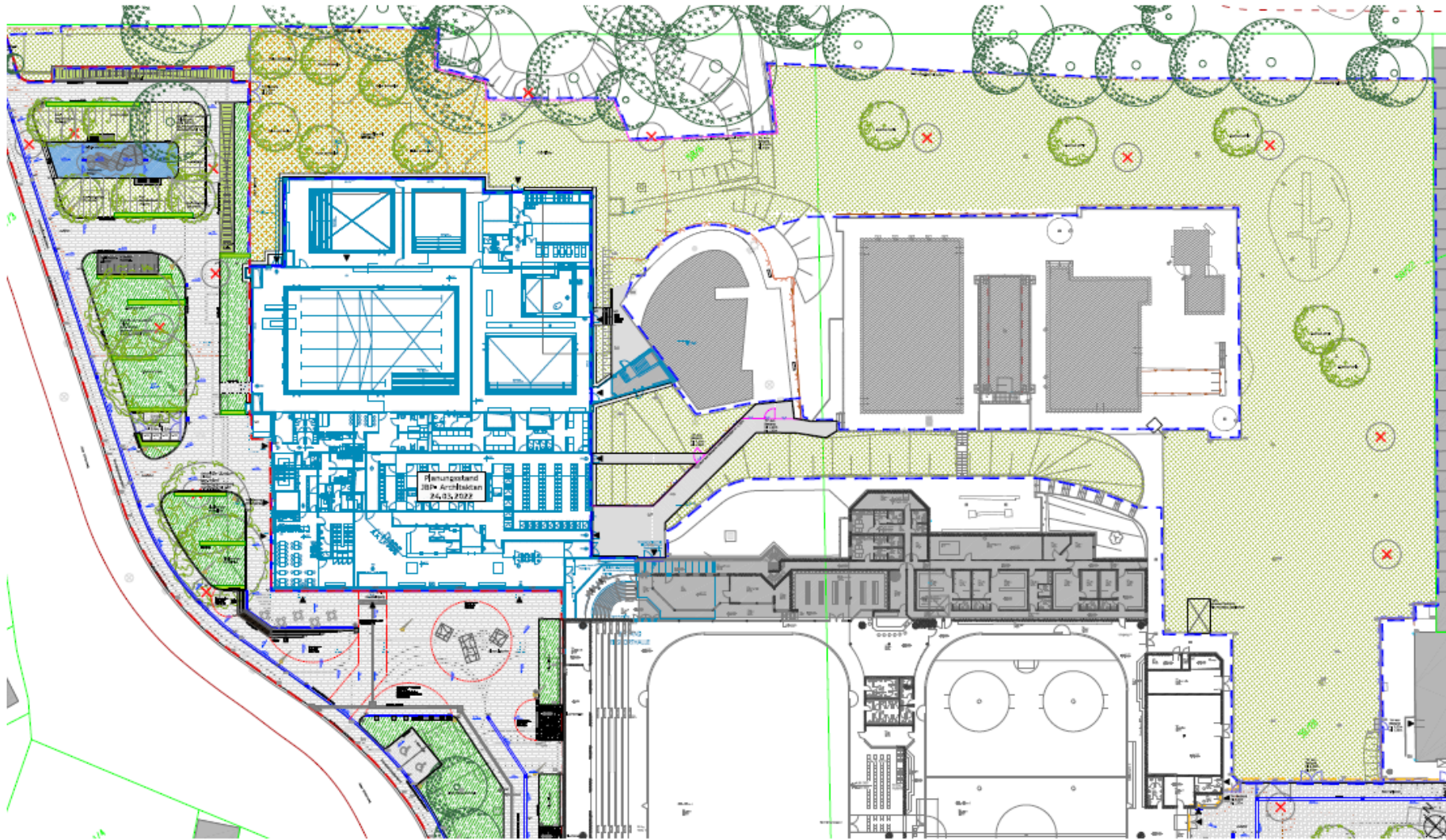
Vorplatz – Spielplatz - Parkplatz

# LAGEPLAN

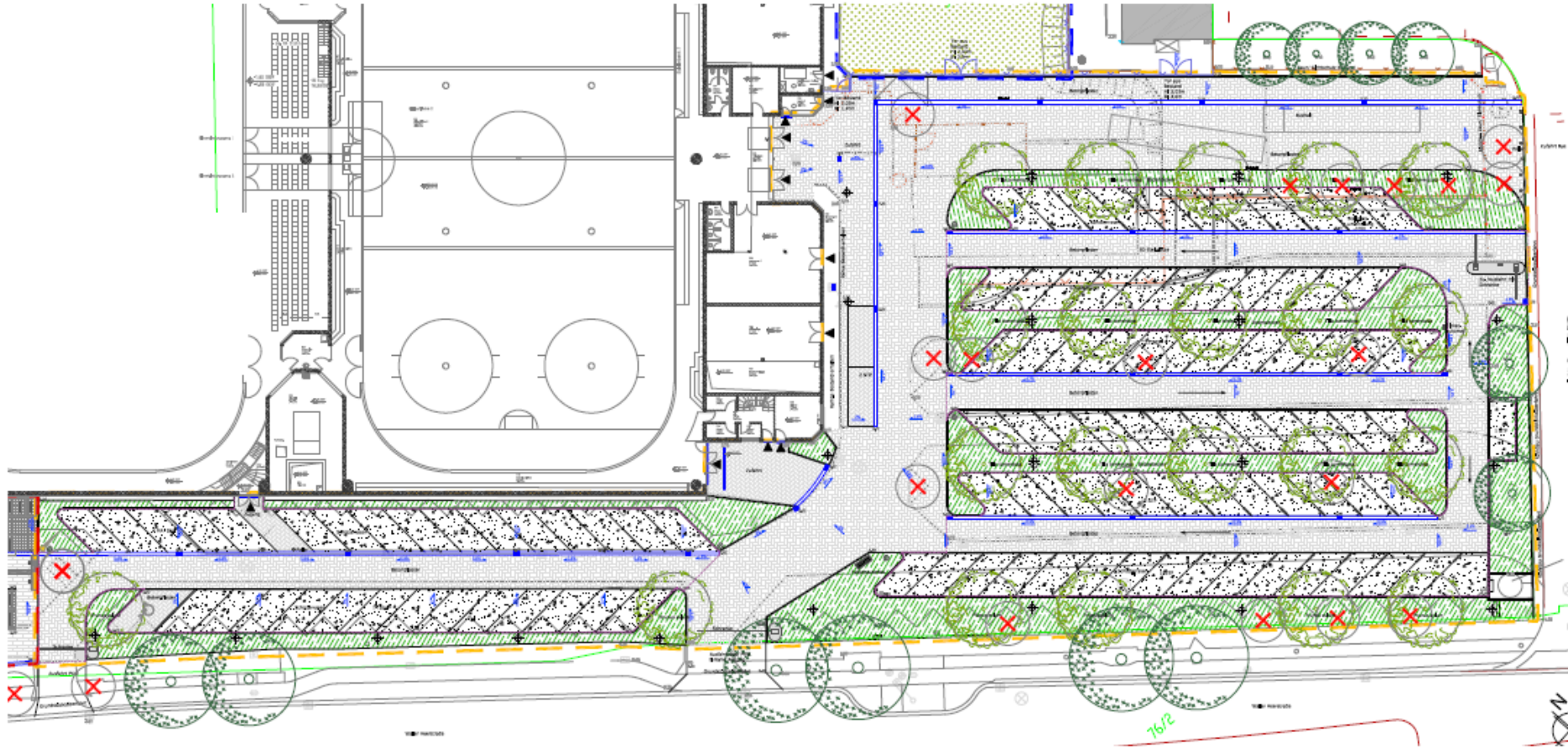


# Lageplan Eingangsbereich





# Lageplan Parkplatz



# Blindenleitsystem

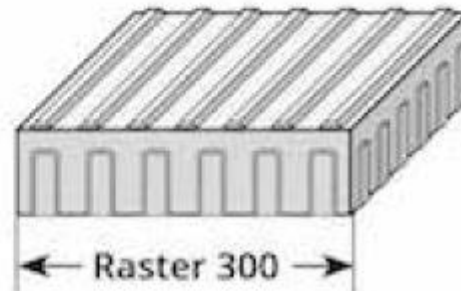
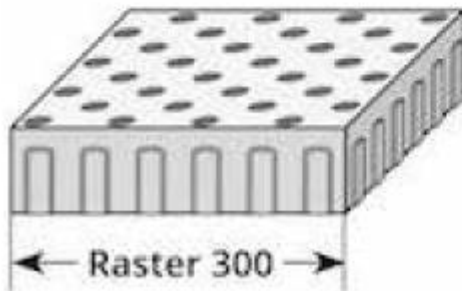


Hersteller z.B. BERDING BETON GmbH

Produkt Betonpflastersteine mit taktilen Noppen und Rippen für Leitstreifen und Aufmerksamkeitsfelder, 30 x 30 x 8cm, weiß

Noppenplatte

Rippenplatte







Hersteller z.B. POLYTAN

Produkt Kunststoff- Fallschutzbelag aus EPDM Farbmischungen möglich, z.B. siehe Bild unten





Hersteller z.B. Gödde Beton

Produkt Bänke und Würfel aus Betonwerkstein, z.B. mit Einbaustrahlern als 'Bullaugen'

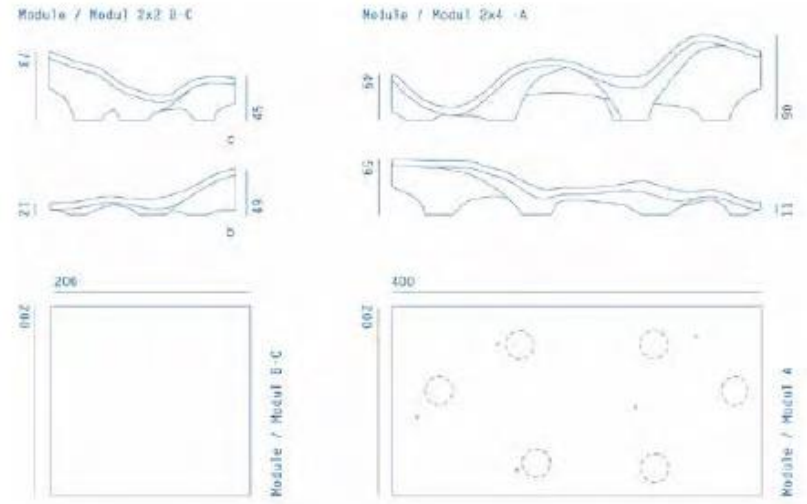
Sitzauflagen aus HPL, teilweise mit Rücken- und Armlehne, verschiedene Farben möglich





Hersteller Escofet 1886 S.A.

Produkt Wellenförmiges Sitzelement;  
Modell 'Lungo Mare', Beton





Hersteller z.B. KOMPAN GmbH

Produkt Calisthenics- Anlage aus lackiertem Stahl, Farbe nach Wahl





Bäume: Vorplatz- Ahorn, verschiedene Sorten

Parkplatz- Gefüllte Vogelkirsche,  
*Prunus avium 'Plena'* Silber-  
Linde, *Tilia tomentosa*

Freibad- Obstgehölze, Apfel, Birne,  
Eiche, *Quercus cerris*

Hecken: Rotbuche, *Fagus sylvatica*





Standortgerechte, Gräser, Sträucher und Bodendecker

In unterschiedlichen Höhen zur robusten Flächenpflanzung, mit lebendigem Farbspiel in Blau- und Weißtönen

An aerial photograph of a residential neighborhood, showing a grid of streets and numerous houses. The image is overlaid with a semi-transparent blue filter. The text is centered on the image.

# **FARB - UND MATERIALKONZEPT**

Fassadengestaltung Westbad u. Eishalle Paradise  
- Innenraumgestaltung Westbad

# EINGANGSBEREICH WESTBAD





# FASSADENGESTALTUNG WESTBAD



ANSICHT SÜD

## FASSADENPLATTEN

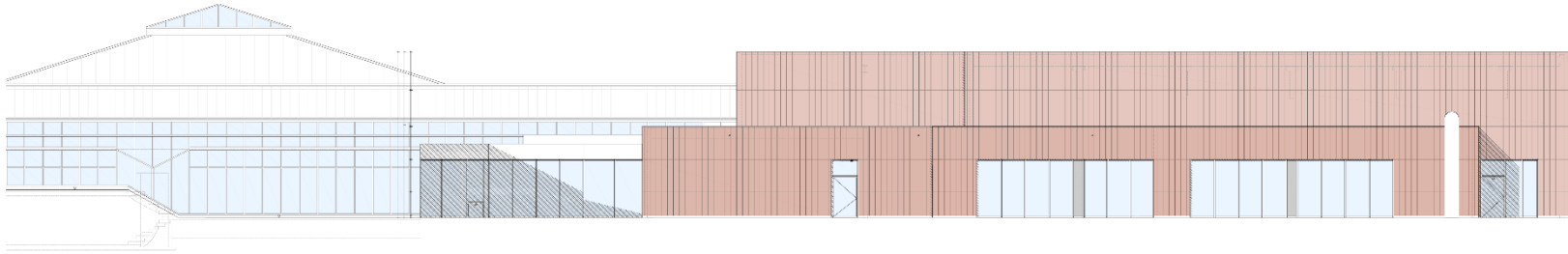


Keramikplatten  
KeraTwin,  
3-er Farbmix:  
Lachsrot  
Rot  
Ziegelrot

## TÜREN/FENSTER/P-R



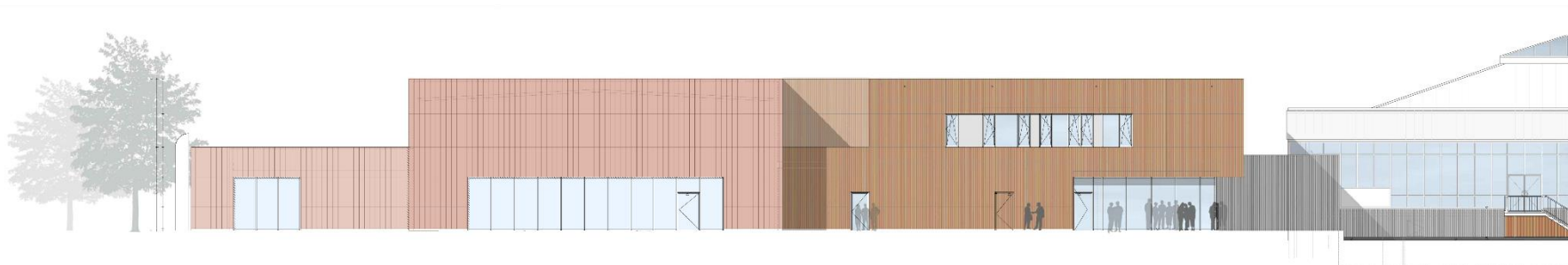
# FASSADENGESTALTUNG WESTBAD



**ANSICHT NORD**



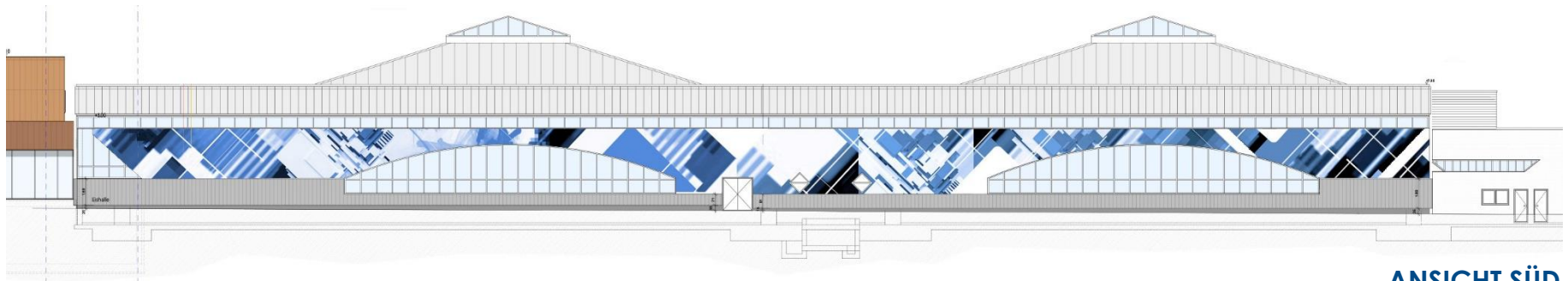
**ANSICHT OST**



**ANSICHT WEST**

# FASSADENGESTALTUNG PARADICE

ENTWURF M. GENESIUS, BREMEN



ANSICHT SÜD

## FASSADENSOCKEL



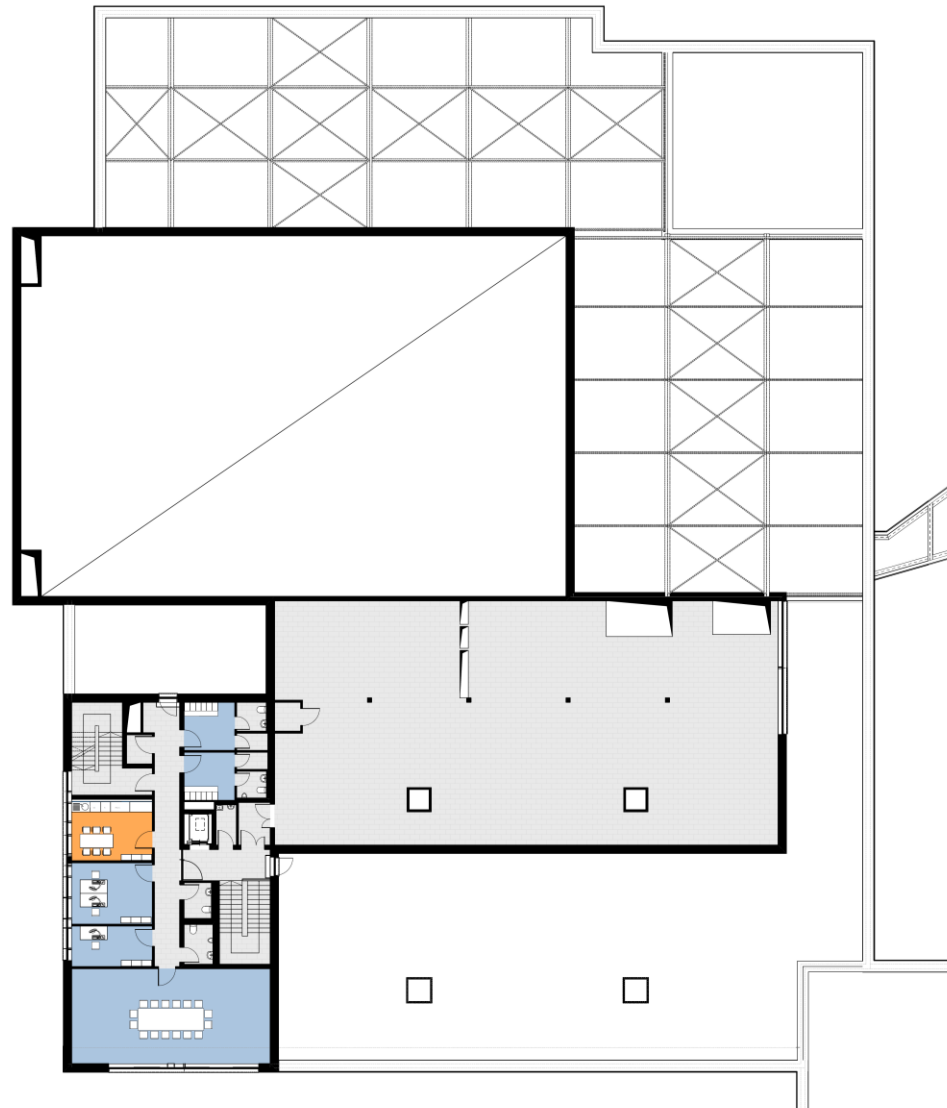
Keramikplatten  
KeraTwin, Hellgrau

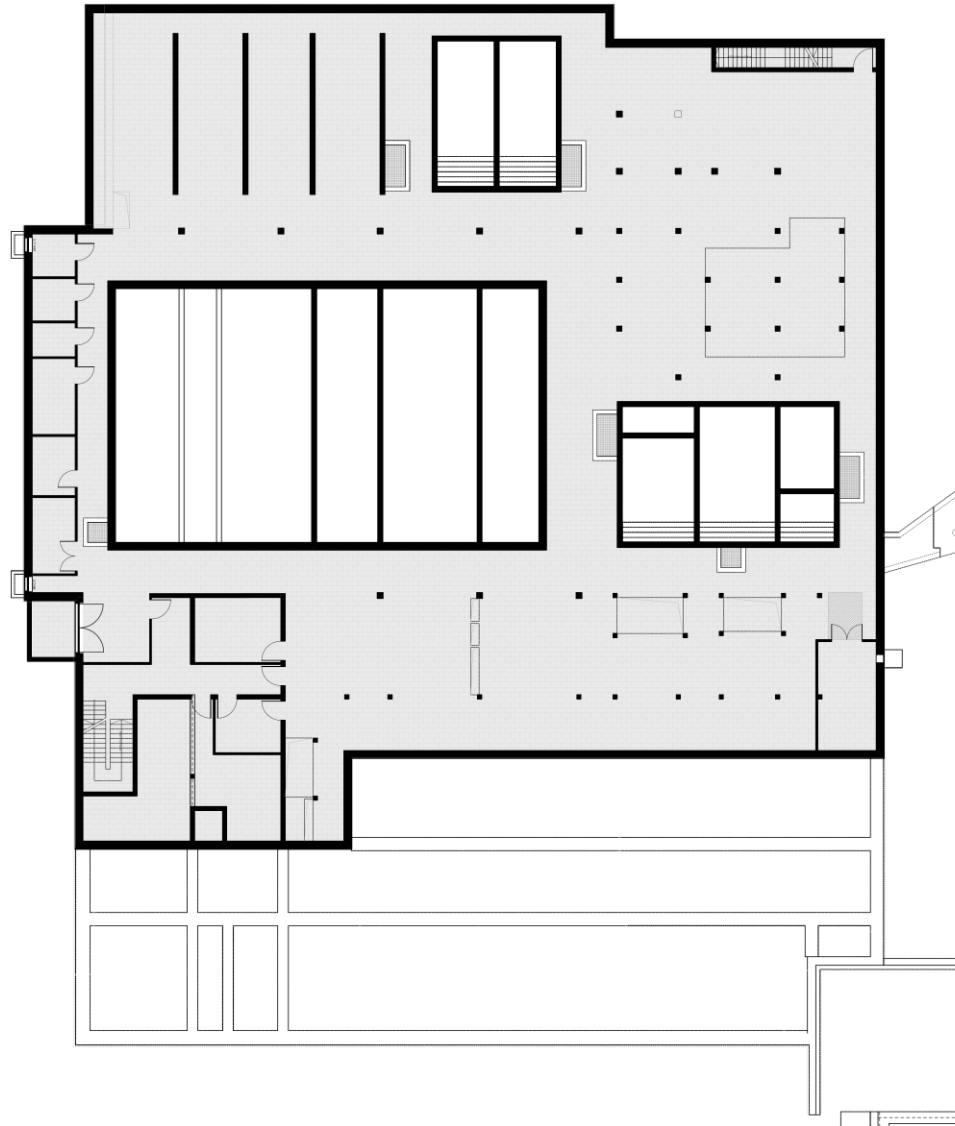
## WDVS-FASSADE

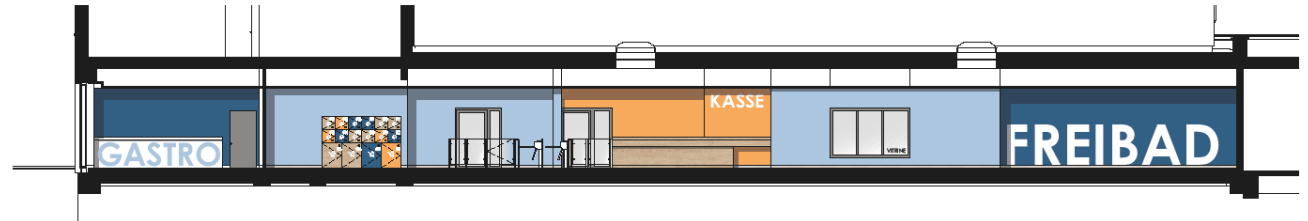
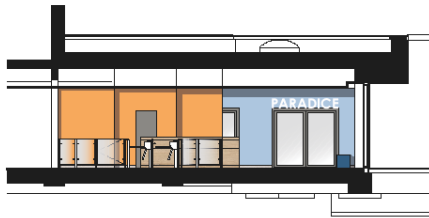


Mural Art von  
Markus Genesis

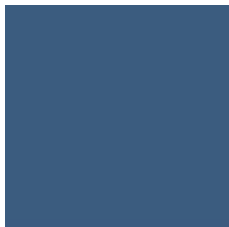




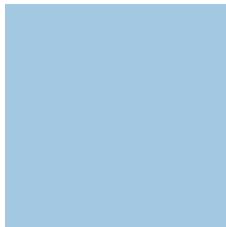




## FARB – UND MATERIALAUSWAHL



SITZBÄNKE  
Fundermax,  
Lamar



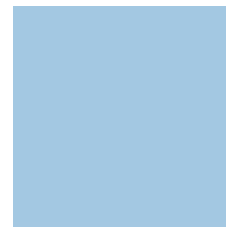
SITZBÄNKE  
Fundermax,  
Arktis



AKZENTE  
Fundermax,  
Diabolo



EINBAUMÖBEL  
Fundermax,  
Eiche sawcut hell



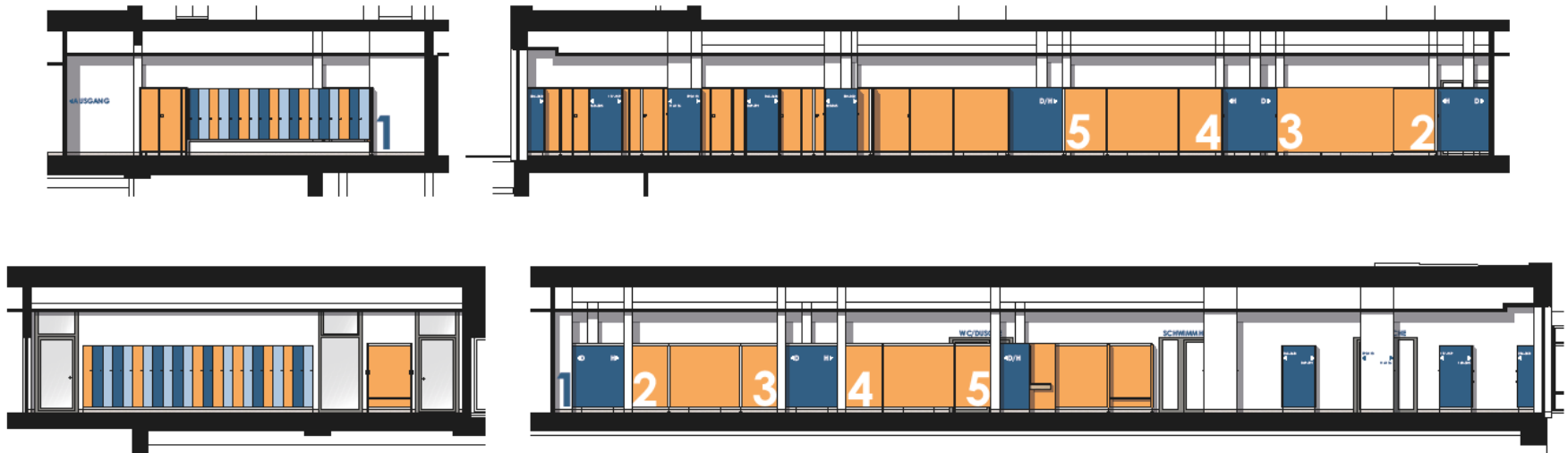
WANDANSTRICH  
hellblau



DECKE  
Trolldtect,  
curves



BODENFLIESE  
AB, Area Pro  
sandgrau



## FARB- UND MATERIALAUSWAHL



SCHRANKTÜR /  
TRENNWAND  
Fundermax,  
Lamar

SCHRANKTÜR  
Fundermax,  
Arktis

SCHRANKTÜR /  
TRENNWAND  
Fundermax,  
Diabolo

SITZBÄNKE /  
FRISIERTISCH  
Fundermax,  
Eiche sawcut hell

RASTERDECKE  
weiß

WANDANSTRICH  
weiß

BODENFLIESE  
AB, Area Pro  
sandgrau





## FARB – UND MATERIALAUSWAHL



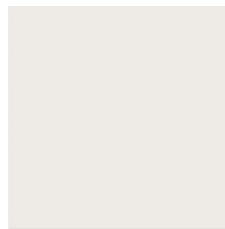
WANDFLIESE - H  
AB, azur dunkel



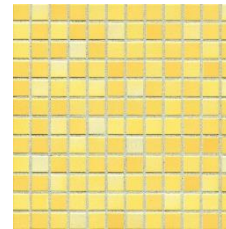
WANDMOSAIK - H  
AB, carribbean  
blue mix



TRENNWÄNDE /  
MÖBLIERUNG  
Fundermax  
Eiche sawcut hell



WANDANSTRICH  
weiß



WANDMOSAIK - D  
AB, sunshine  
yellow mix

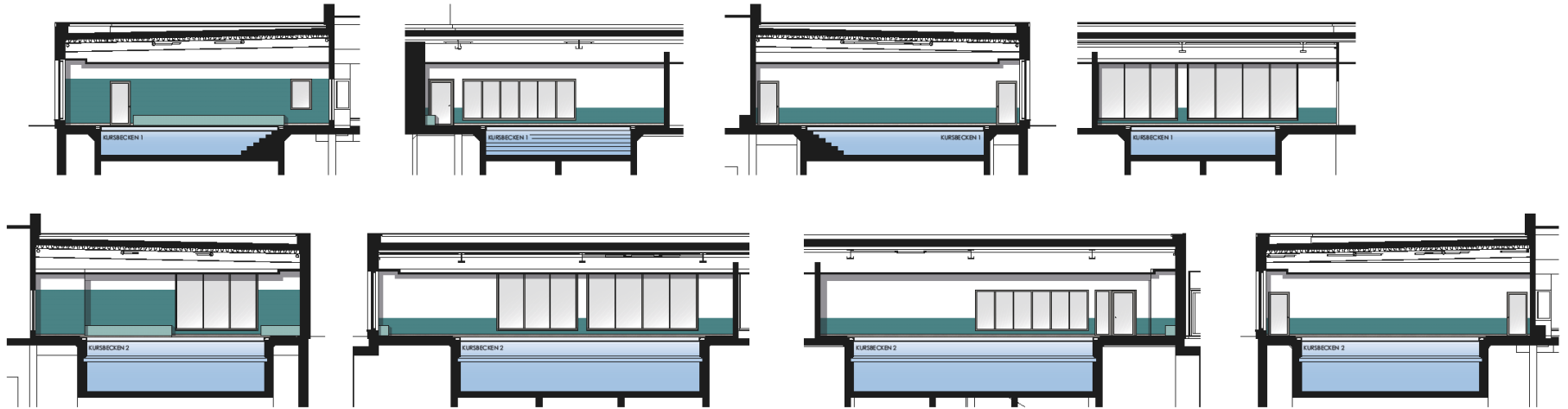


WANDFLIESE - D  
AB, tiefgelb  
o. BB-CI

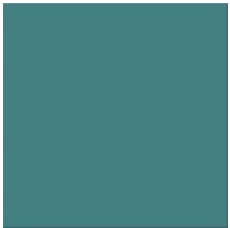


BODENFLIESE  
AB, Area Pro  
sandgrau

# KURSBEREICHE 1 + 2



## FARB – UND MATERIALAUSWAHL



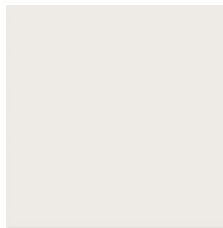
WANDFLIESE  
AB, türkis aktiv



SITZBANK  
AB, light blue mix



ABLAGEFÄCHER  
Fundermax,  
Eiche sawcut hell



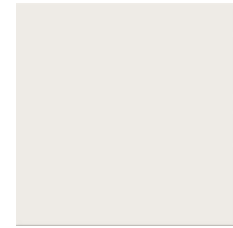
WANDANSTRICH  
weiß



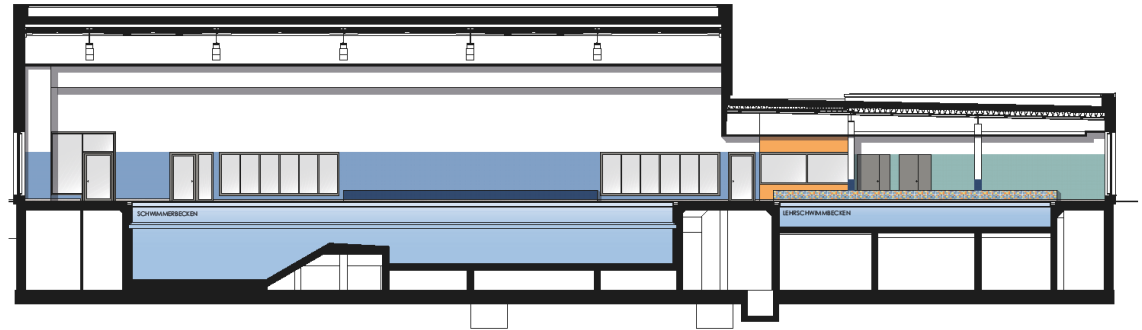
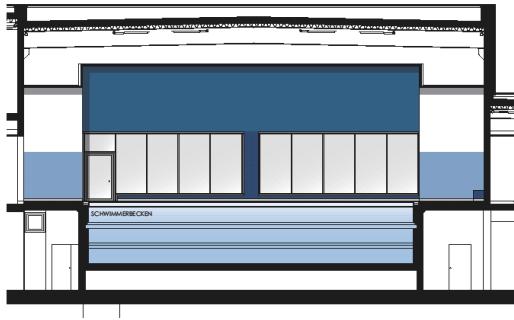
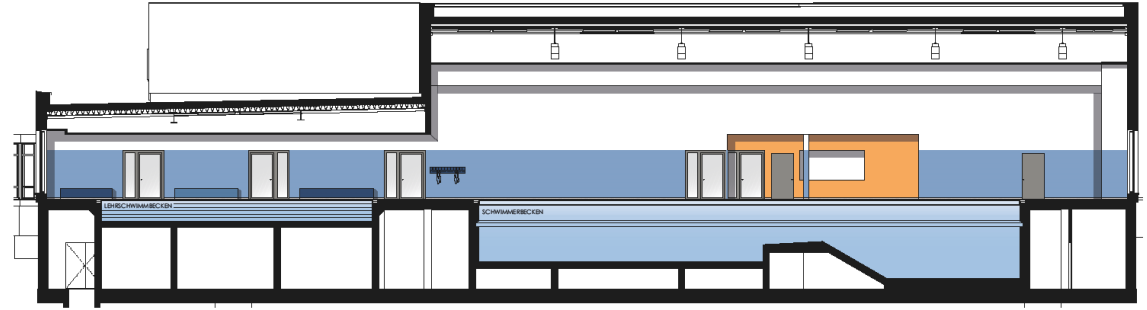
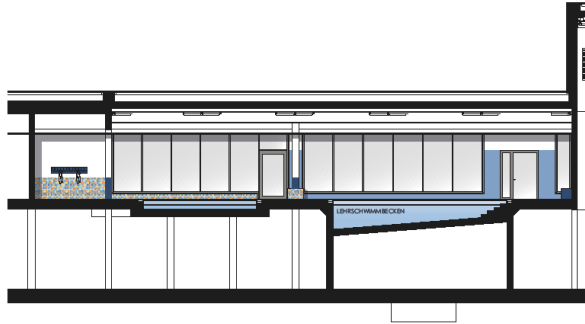
DECKE  
Troldekt, natur



BODENFLIESE  
AB, Area Pro  
sandgrau

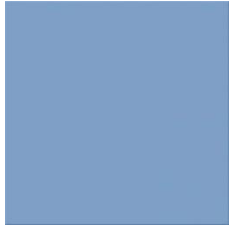


BECKEN  
AB, neutral 10

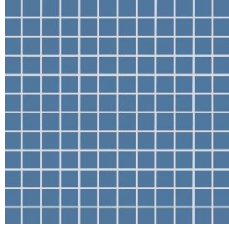


# SCHWIMMHALLE

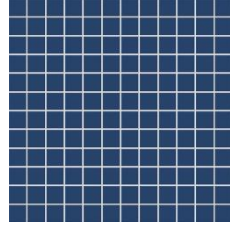
## FARB – MATERIALKONZEPT SCHWIMMERBEREICH



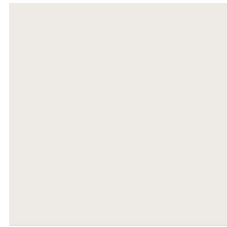
WANDFLIESE  
AB, azur hell



SITZBÄNKE  
AB, azur mittel



SITZBÄNKE  
AB, azur aktiv



WANDANSTRICH  
weiß



AKZENTE  
AB, orange



ABLAGEFÄCHER  
Fundermax,  
Eiche sawcut hell



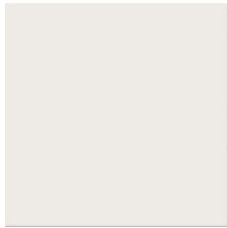
DECKE  
Troldekt, natur



DECKE  
Troldekt, curves

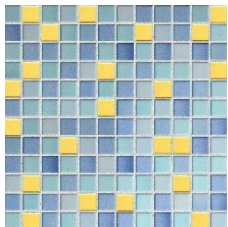


BODENFLIESE  
AB, Area Pro  
sandgrau

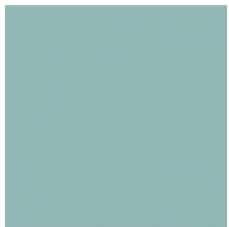


BECKEN  
AB, neutral 10

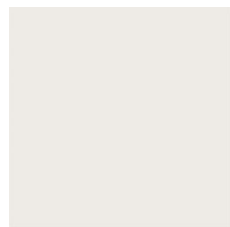
## FARB – UND MATERIALKONZEPT KINDERBEREICH



SITZBÄNKE /  
BECKEN  
AB, Sondermix



WANDFLIESE  
AB, türkis mittel



WANDANSTRICH  
weiß



ABLAGEFÄCHER  
Fundermax  
Eiche sawcut hell



DECKE  
Troldekt, natur



DECKE AKZENT  
Spanndecke,  
Motiv nach Wahl

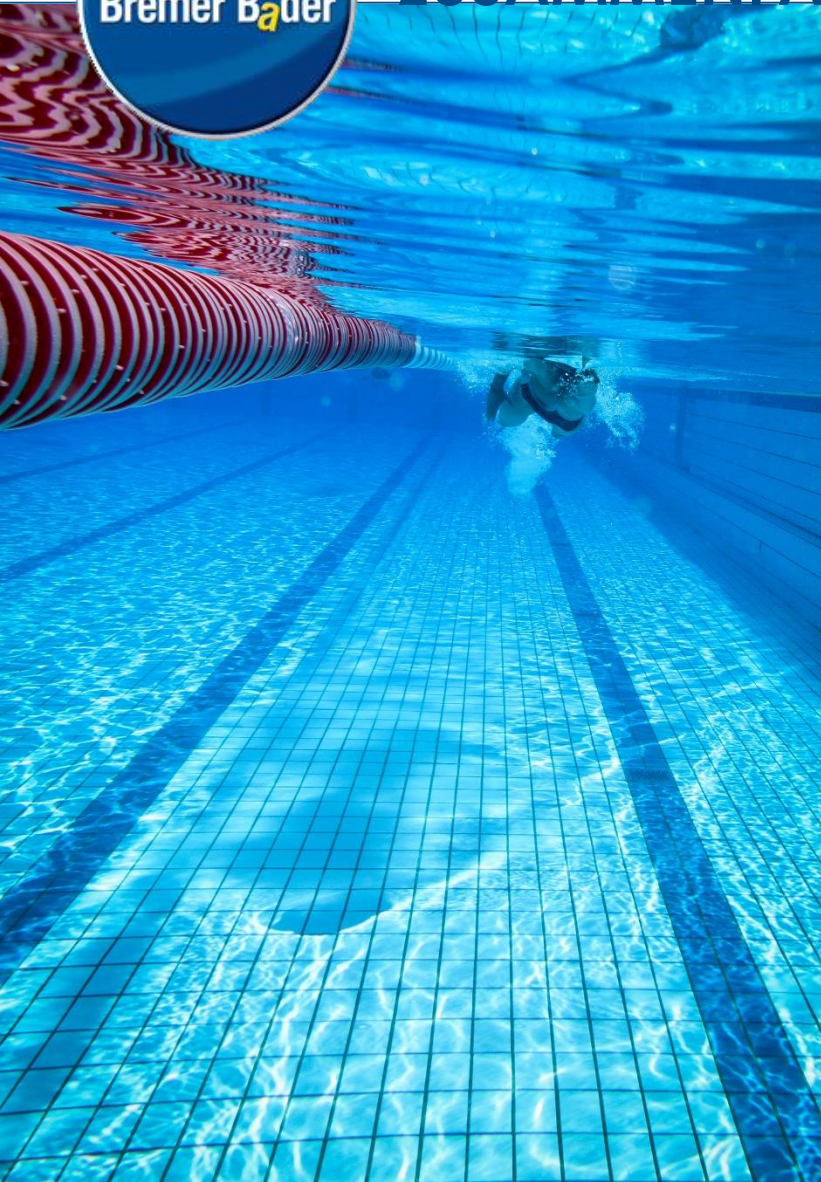


BODENFLIESE  
AB, Area Pro  
sandgrau



# SCHWIMMHALLE





## DAS NEUE WESTBAD – AKTUELLE PLANUNG

- **Schwimmerbecken** mit 6 \* 25 m-Bahnen, Hubboden mit integrierter Wassergewöhnungstreppe, **375 m<sup>2</sup>**
- **Sprunganlage** (1m-Brett und 3m-Plattform)
- **Kursbecken 1** mit einer Wassertiefe von 1,35 m, Wassergewöhnungstreppe, **60 m<sup>2</sup>**
- **Zusätzliches Kursbecken 2** mit einer Wassertiefe von 0,00 m bis 1,80 m, Hubboden mit integrierter Wassergewöhnungstreppe, **100 m<sup>2</sup>**
- **Lehrschwimmbecken** mit Wassergewöhnungstreppe und Schrägboden, **100 m<sup>2</sup>**
- **Eltern-Kind-Bereich**, **160 m<sup>2</sup>**, inkl. **40 m<sup>2</sup>** Wasserfläche
- **Gastronomie**, Anbindung an das Hallenbad und den Vorplatz
- **gemeinsames Foyer mit der Eissporthalle**, Anbindung an die Eissporthalle Paradise



# KOSTENÜBERSICHT

Gesamtkosten EWB + IEK



	<b>bewilligte / geprüfte Kosten</b> lt. ZWB vom 29.07.2020 u. 16.07.2021 und Senatsbeschluss IEK v. 30.11.2021	
	Ersatzneubau Westbad einschließlich 2. Kursbecken EWB	Integriertes Entwicklungskonzept Gröpelingen IEK
Gesamtkosten KG 200-700	21.779.678,72 €	3.000.000,00 €
<b>GESAMTSUMME netto</b>	<b>24.779.678,72 €</b>	



**Vielen Dank für Ihre Aufmerksamkeit!**