

Sachstandsbericht Torfkanal

Beiratsitzung Findorff
23.11.2021

SKUMS | Diana Spanier



Torfkanal

Lage im Stadtteil, Ortsteil Weidedamm in Findorff

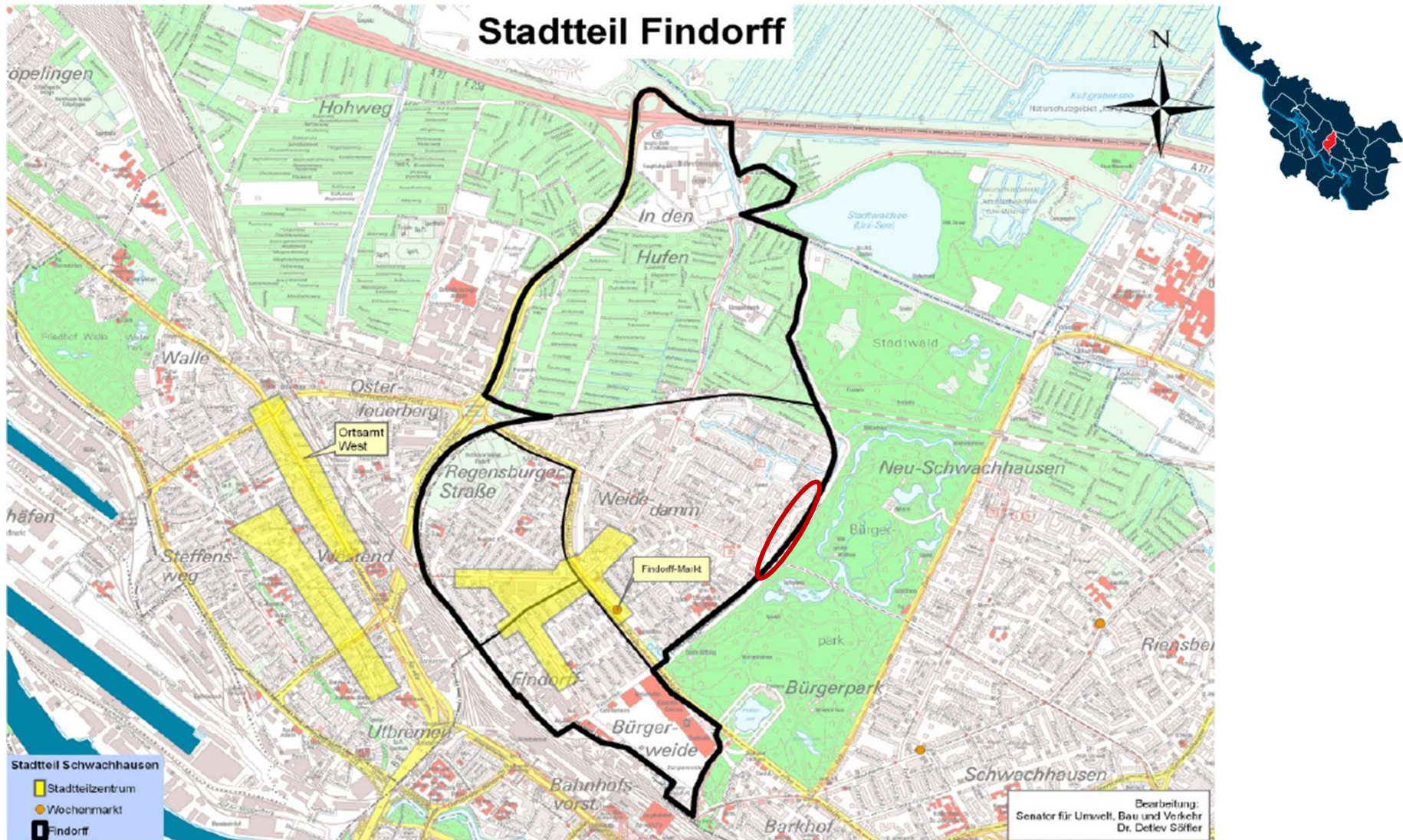
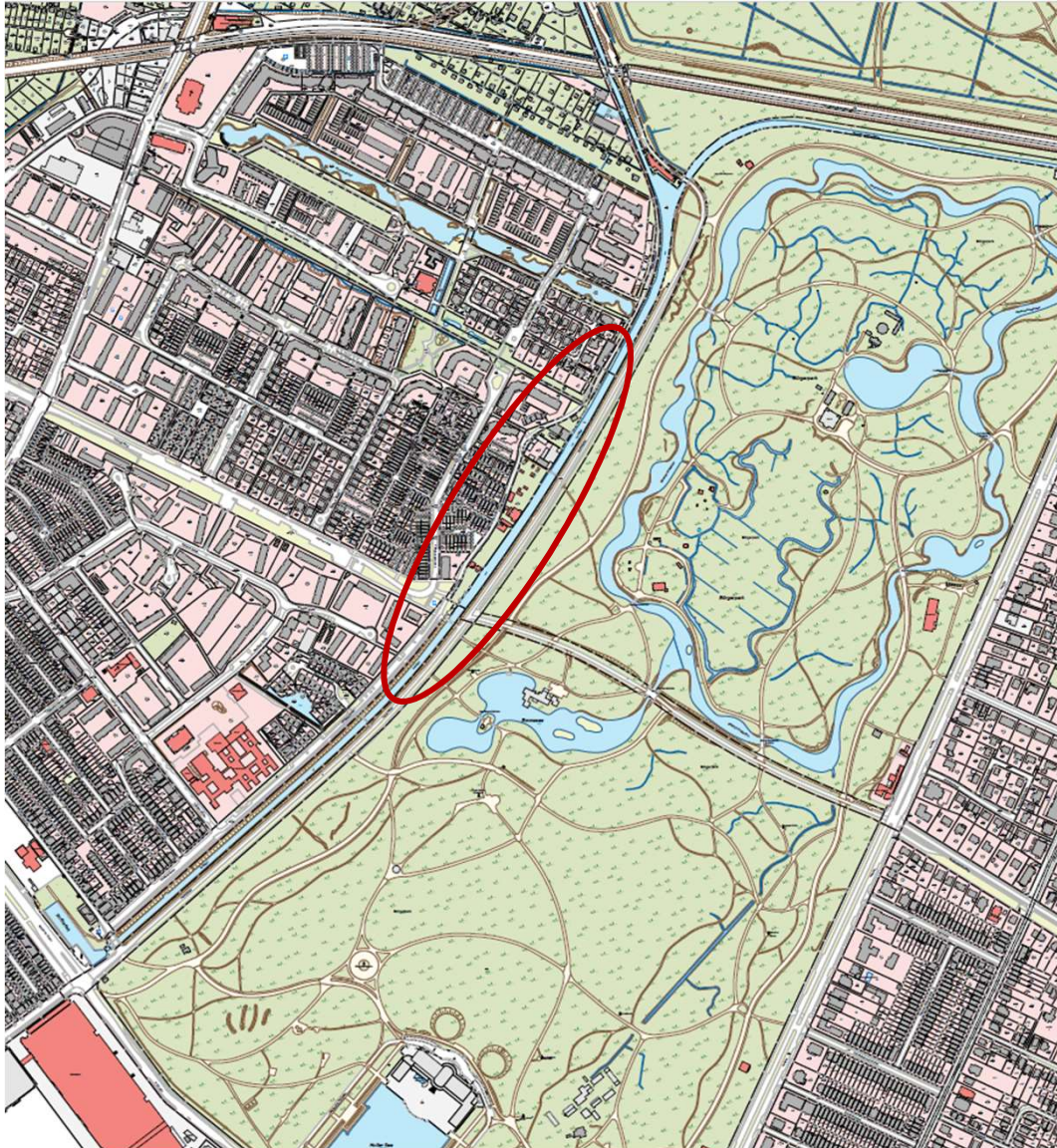


Abb. Freie Hansestadt Bremen, Stadtteilbericht Findorff 2012

Torfkanal

Umgriff: Lage am Bürgerpark



ALKIS

**Gebiet am Weidedamm
ca 13.000 m²**



Torfkanal

Historische Bezüge



Abb. WK, Christina Kuhaupt

Entwässerungsgraben und Schifffahrtstraße für Torfbauern durch das Moor.
Erbauung Torfkanal und Hafenbecken 1817-26 durch Jürgen Christian Findorff

Torfkanal

Luftbild



Luftbild Digitaler Zwilling



Torfkanal

Luftbild

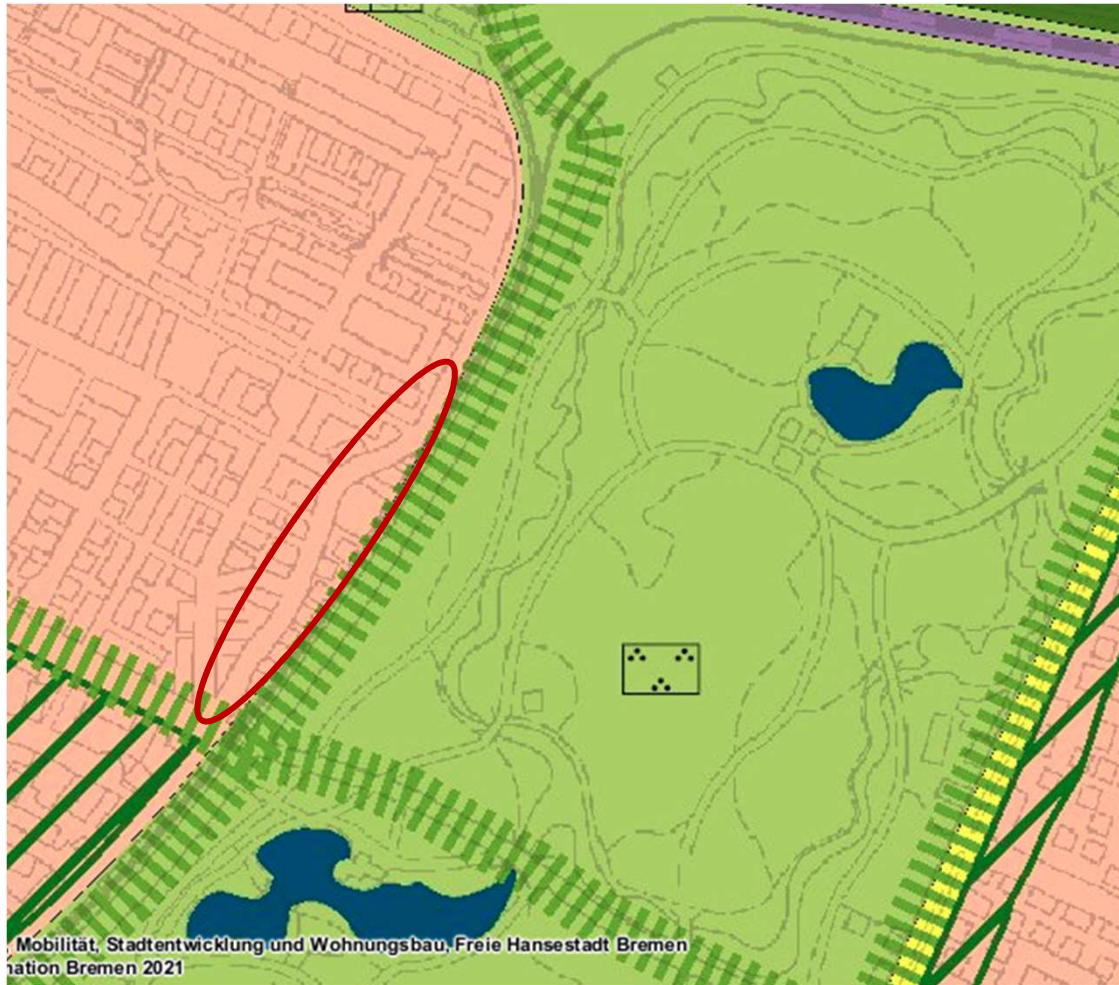


Luftbild Digitaler Zwilling



Torfkanal

Darstellungen des Flächennutzungsplans



FNP in der Beschlussfassung vom 04.12.2014: Darstellung als gemischte Baufläche
(Die dargestellte Grünverbindung bezieht sich auf die jenseits des Torfkanals am Parkrand gelegene Findorffallee
und betrifft nicht das Plangebiet)

Torfkanal

LAPRO Bremen | Plan 1: Grünschraffuren



In Teilbereich: Grünflächen und Siedlungsbestände mit prägenden Altbaumbeständen
(Die lineare Grünstruktur – Grünverbindungs- sowie die Punktlinie –Altbaumreihe- bezieht sich auf die jenseits des Torfkanals am Parkrand verlaufende Findorffallee)

Torfkanal

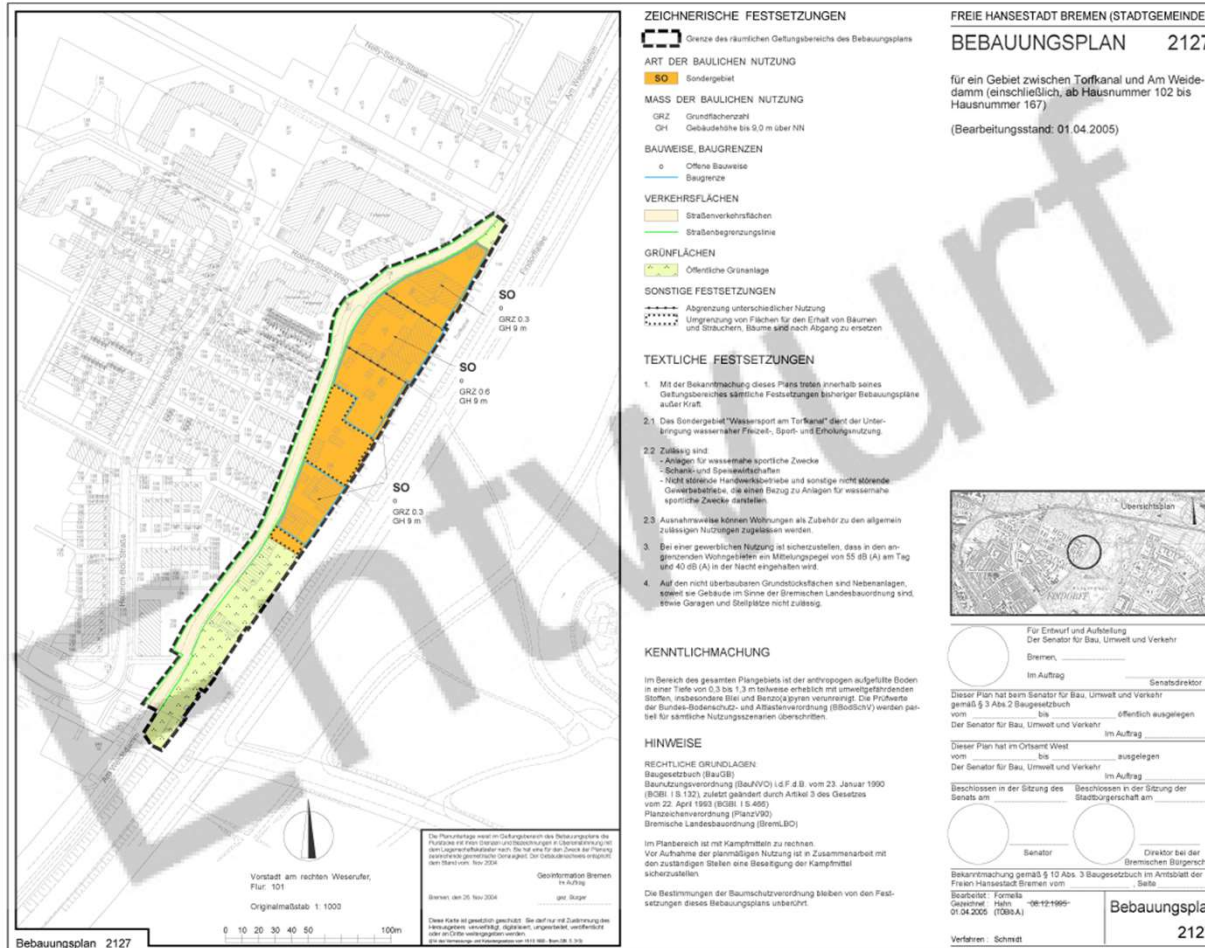
LAPRO Bremen | Plan 2: Erholung und Naturerleben



In Teilbereichen: Pflege- und Gestaltungskonzept für Freiflächen im Geschosswohnungsbau empfohlen.

Torfkanal

Planungsrecht: ruhendes Verfahren



- BP 2127**
- Verfahren in Ruhe-
- Festsetzung als SO „Wassersport am Torfkanal“
 - Festsetzung als öffentliche Grünanlage im südl. Bereich

Verfahrenschonik:

Aufstellungsbeschluss 14.06.1995

Auslegungsbeschluss 16.06.2005

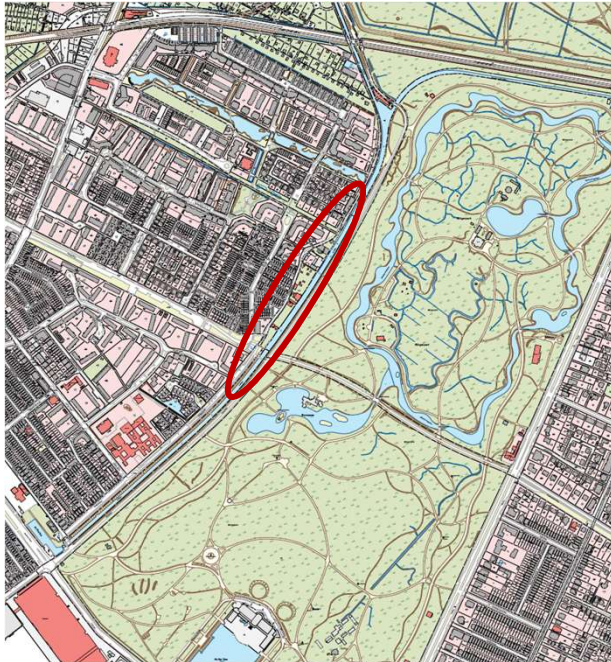
Offenlage 29.7.-9.9.2005

KEIN BESCHLUSS!

Wegen starker Vorbehalte und Kritik seitens der Öffentlichkeit gegenüber den Planungszielen wurde das Verfahren nicht weiter verfolgt und ruht.

Torfkanal

Beteiligungsverfahren „Phase Null“



Leistungsbeschreibung:

Konzeption, Durchführung und Moderation eines partizipativen Beteiligungsverfahrens für die Phase Null

Ziel:

Einbindung von Bürger:innen und Interessierten sowie Ortspolitik
Klärung der Voraussetzungen / des Spielraums
Entwicklung von Ideen, Bildern, Atmosphären
- keine konkrete Planung

Vergabe:

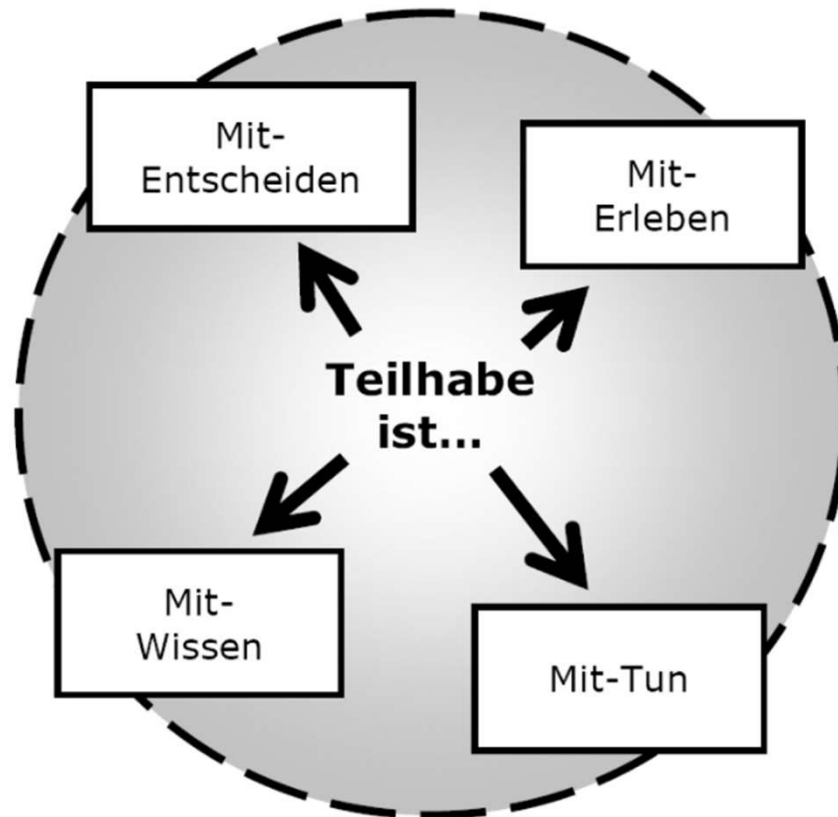
Ausschreibung/ Vergabe durch SKUMS, Stadtplanung
5 Büros wurden angefragt
2 Angebote sind eingegangen
Vergabe ist für Dezember/ Januar geplant

Ablauf/ Zeitplan:

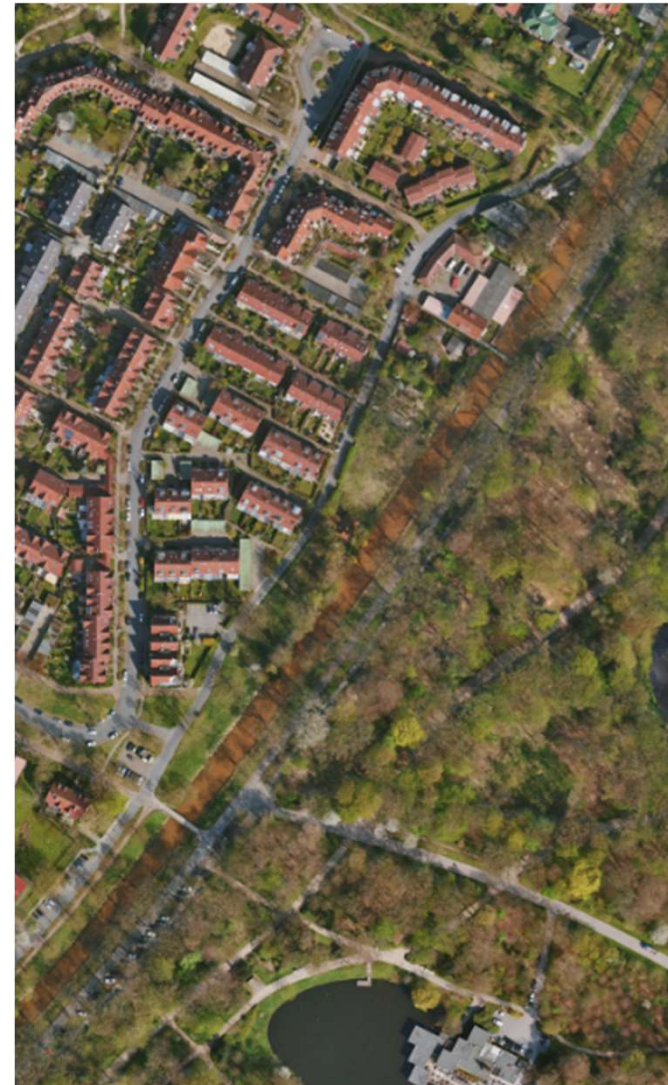
- | | | |
|-----|--|------------------|
| I | Start Beteiligung/ Geführte Spaziergänge | - ca. 02/2022 |
| II | Veranstaltung Ideenwerkstatt | - ca. 03/2022 |
| III | Ergebnisvorstellung im Beirat | - ca. 04-05/2022 |

Torfkanal

Beteiligungsverfahren „Phase Null“

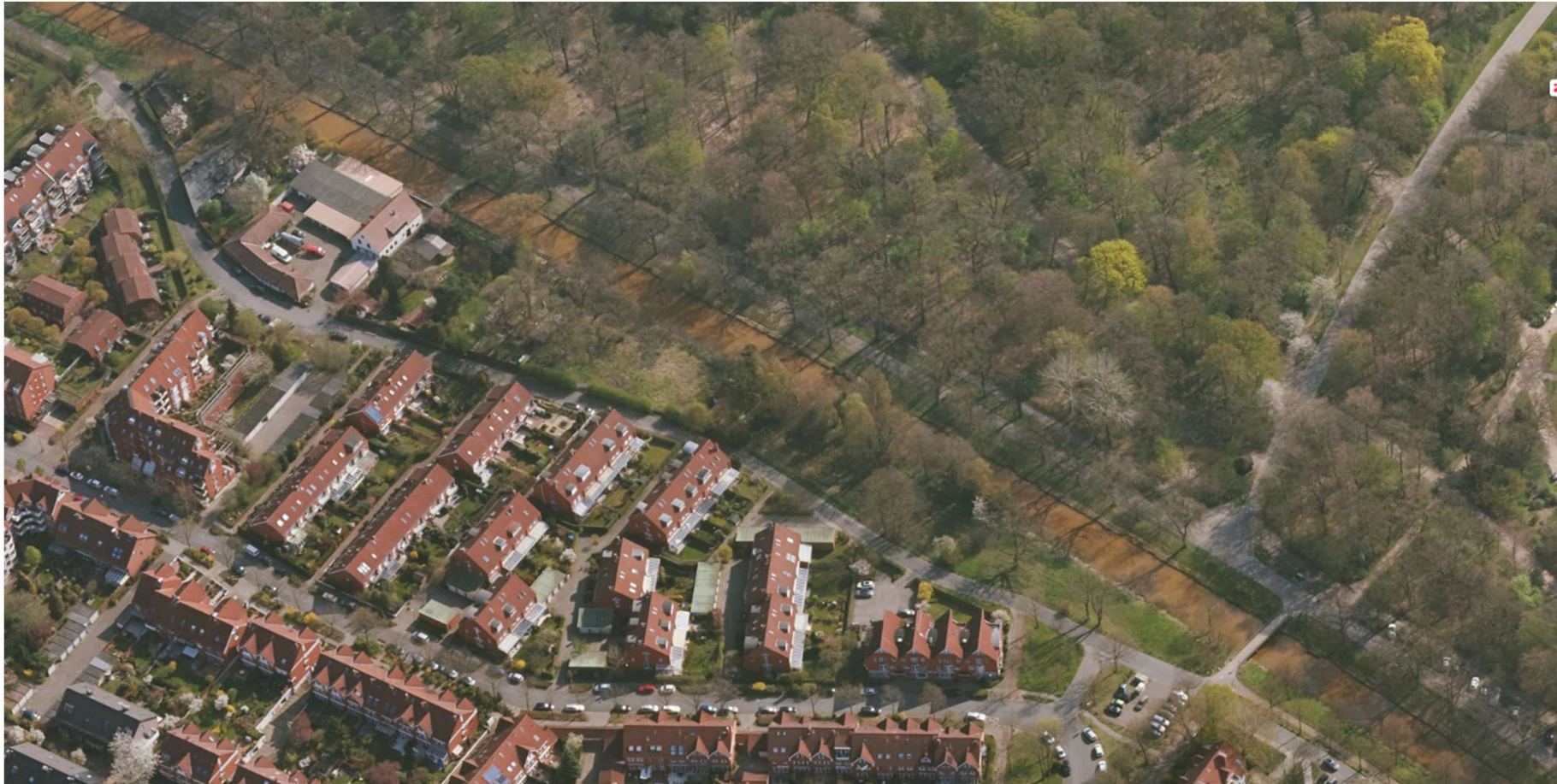


(c) B.O.Schoch 2007



Torfkanal

Rahmenbedingungen der Beteiligung



Erschließung
Eigentums- / Pachtverhältnisse
Baumbestand (Wald?) bzw. Artenschutz
Bodenkontamination
Wasserrecht/ Deichverband
(Zwischen-)Nutzungsanfragen

Schrägluftbild: Digitaler Zwilling Bremen

Torfkanal Eigentumsverhältnisse

Gebiet "Am Weidedamm" - Flächen Eigentum SV Infra (Auszug)



Überwiegend in
städtischem Eigentum

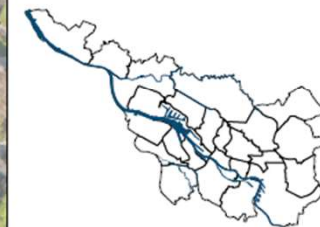
Am Weidedamm 149
ist Privateigentum

Legende

Flächenstatus

-  Leerstand
-  Straßenbegleitgrün
-  Verkehrsfläche
-  Verpachtet

Pachtflächen:
Ca. 1/3 im Leerstand
Ca. 2/3 im Pachtverhältnis



Torfkanal

Mögliche Eignung als Kitastandort

- Stabsstelle Kita-Ausbauplanung / SKB ist in einem Kitastandort im Gebiet gegenüber aufgeschlossen. Standortprüfung ist geplant.
- Kita mit **naturbezogenem Konzept** ist vorstellbar ist (vgl. Stadtwerder)
- Bedarfe vs. Flächenknappheit in Findorff
- Rückkopplung mit anderen Standorten



Abb. Kita Bremen

Torfkanal

Ablaufschema Beteiligungsverfahren „Phase Null“



Torfkanal

Vorgehen nach der Phase Null

Beteiligungsverfahren

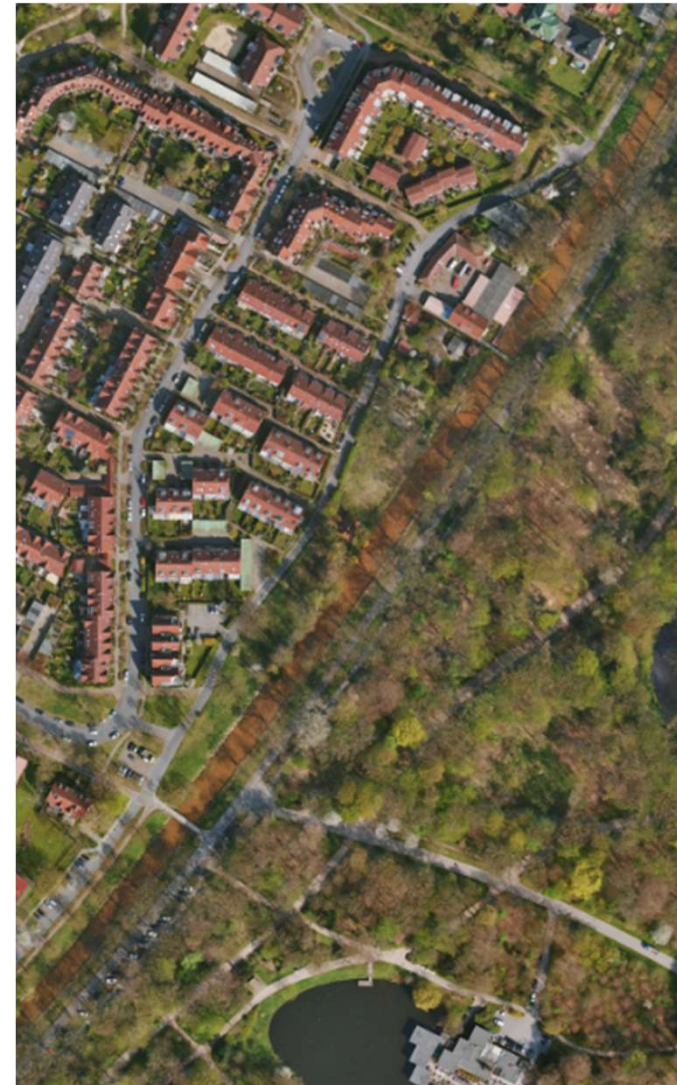
Dokumentation Ergebnisse

ggfs. Fachliche Gutachten

ggfs. Machbarkeitsstudie

Konkretisierung Planentwurf

Schaffung neuen Planungsrechts





Vielen Dank.

