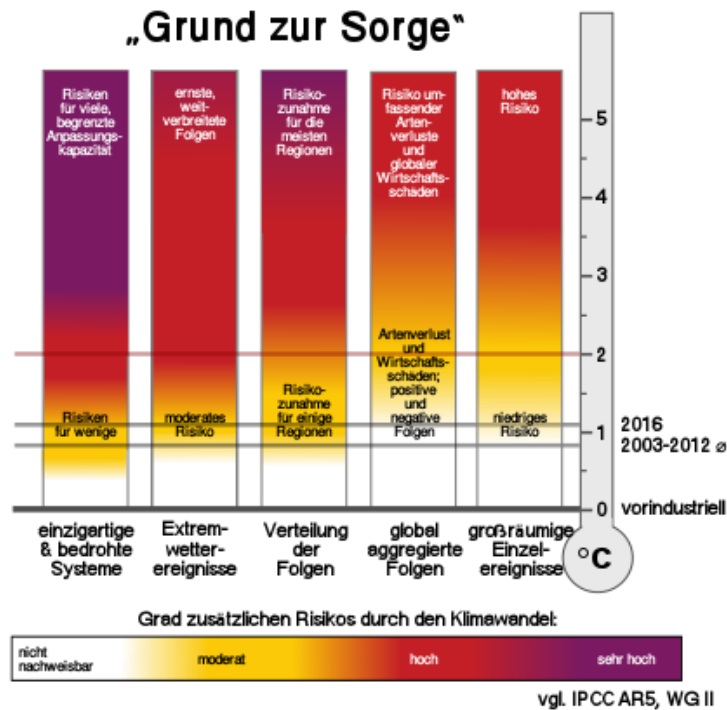


# Zeit für die Sonnenwende: Wie Bremen und Findorff zur Solarcity werden kann

12. Okt. 2021 /  
Stadtteil-Beirat Findorff / Fachausschuss Bau, Klima, Umwelt und Verkehr

Klaus Prietzel, BUND Landesverband Bremen

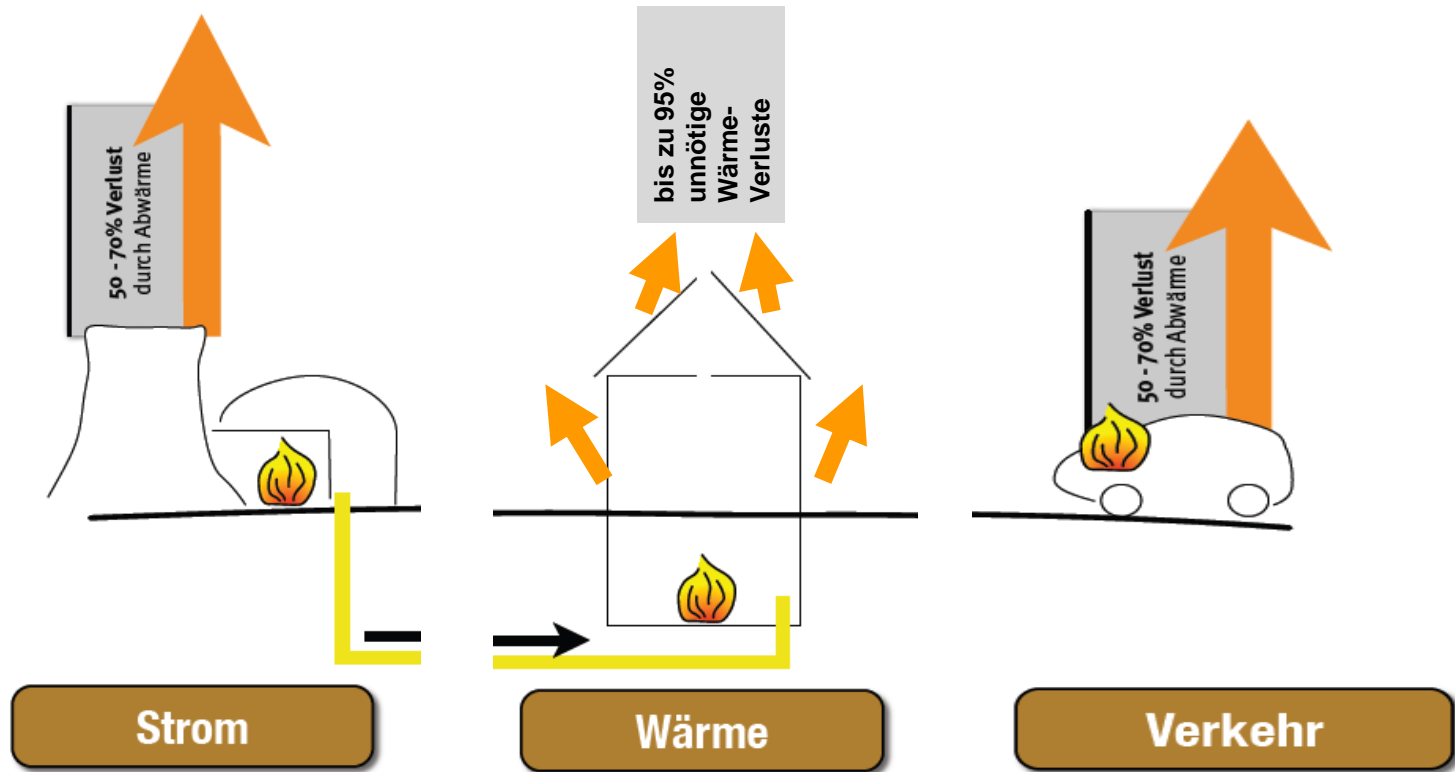
# Risikospiele



- Meeresspiegelanstieg
- Extremwetterereignisse (Hurrikane, Starkregen, Überschwemmungen)
- Hitze- und Dürreprobleme
- Waldbrände
- Hitzetote
- Arten- und Biotopverlust
- Klimaflüchtlinge

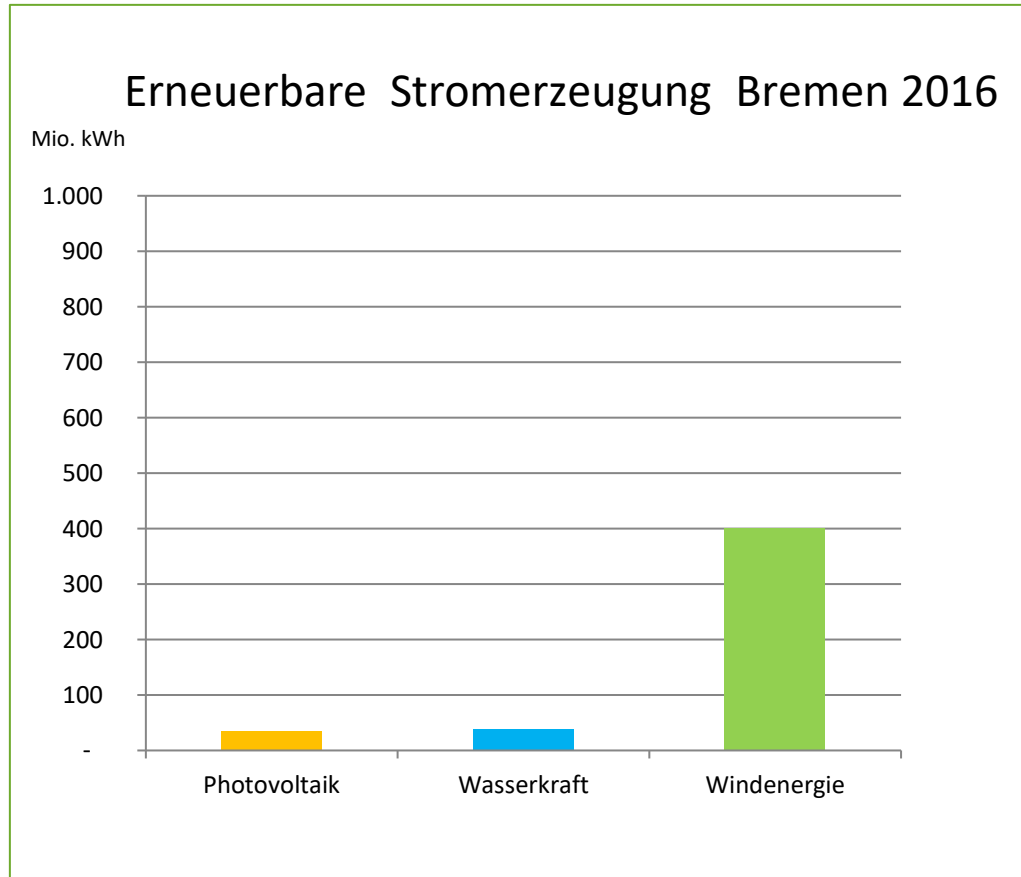
Change: by design or by disaster ???

# Auch energetisch bescheuert: Fossile Pyromanie - enorme Abwärme-Verluste



– das geht intelligenter!

## Wichtiger Teil der Lösung: erneuerbare Energien – auch für Bremen!



Quelle: SUBV 2018 / eigene Darstellung

- Potenziale der Windenergie und der Wasserkraft in Städten begrenzt und in Bremen fast ausgereizt
- Solarenergie ist die schlafende Riesin!

# Berlin legt (mit rotrotgrün) vor ...

## Für ein klimaneutrales Berlin

Entwurf für ein Berliner Energie- und Klimaschutzprogramm (BEK)

Kurzfassung des Endberichts

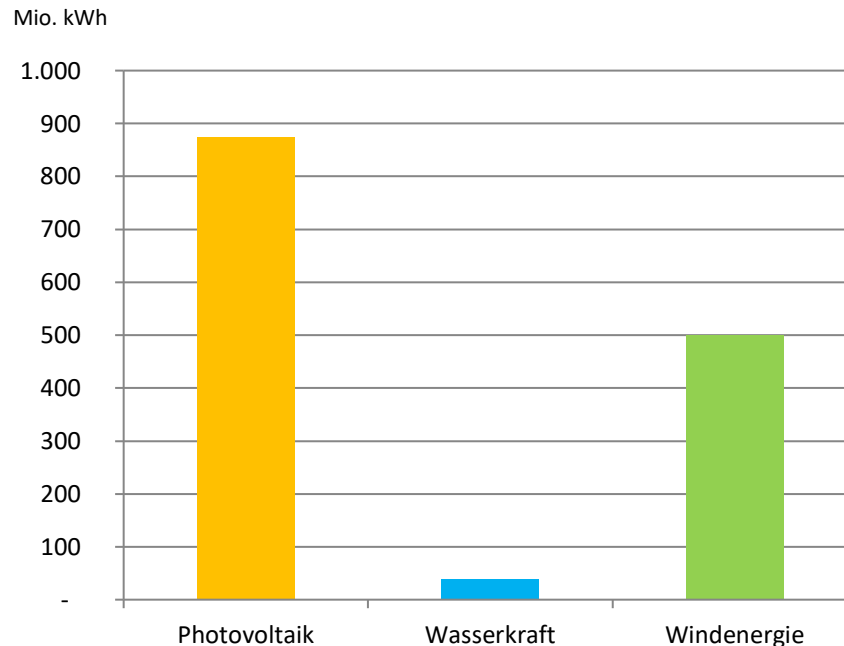
ein Viertel Solarstrom  
„so schnell wie möglich“!



das sollte für Bremen doch keine Hürde sein!

## Faktor 25 bis 2030 – so wird Bremen zum solaren Toprunner!

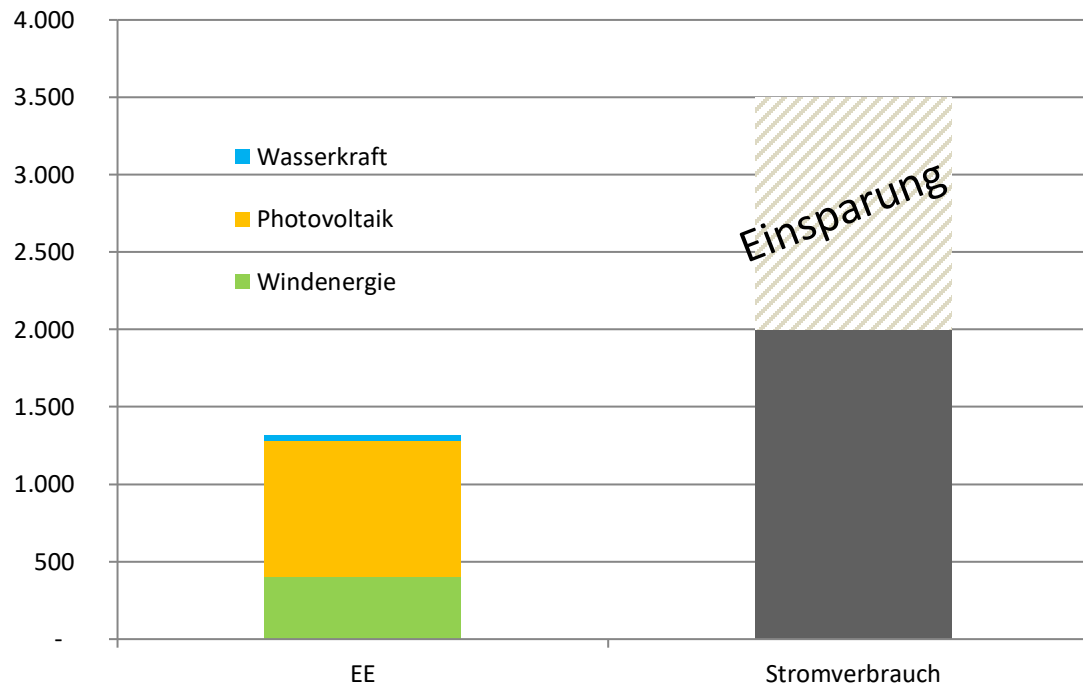
Erneuerbare Stromerzeugung Bremen 2030



➤ von derzeit 60 Wp  
auf 1,5 kWp / Einw.  
= ca. 10 qm Fläche

## der Bremer Energiewende einen großen Schritt näher ...

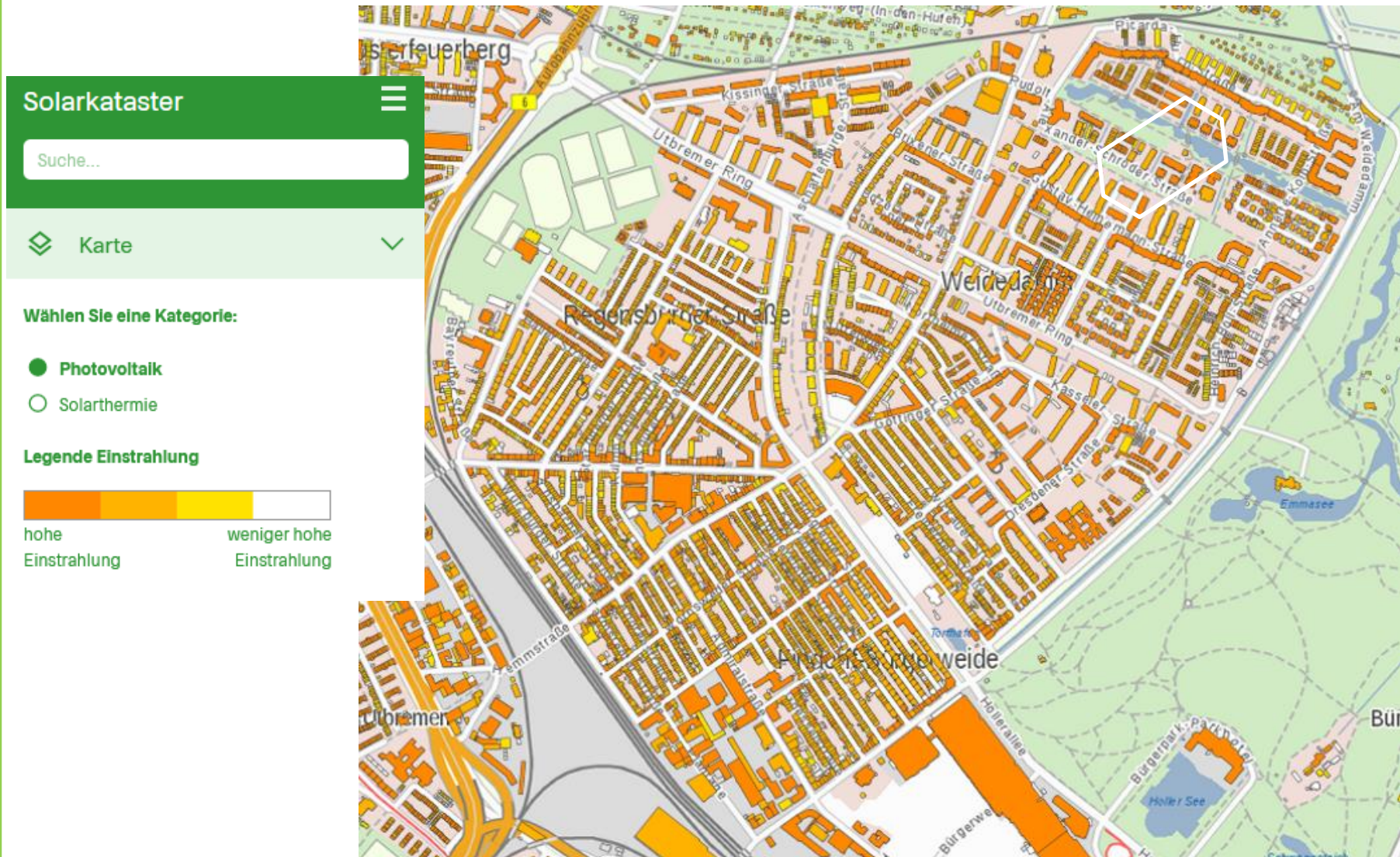
Erneuerbare Stromerzeugung und Verbrauch Bremen 2030 [Mio. kWh]



gilt analog auch  
für Solarthermie:

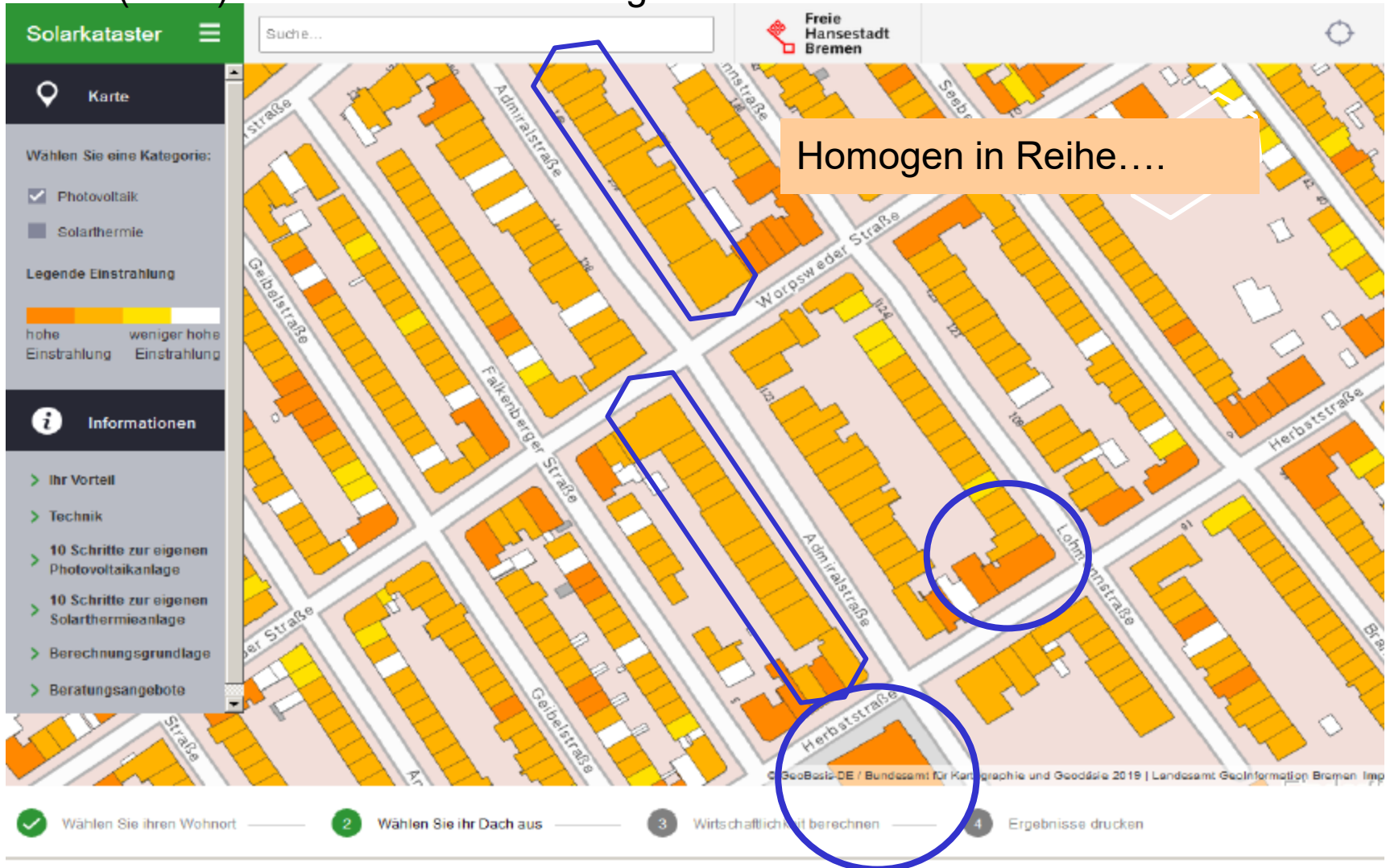
- Warmwasser
- Heizung
- Kühlung

## Das Solardachkataster bringt es an die Sonne ....

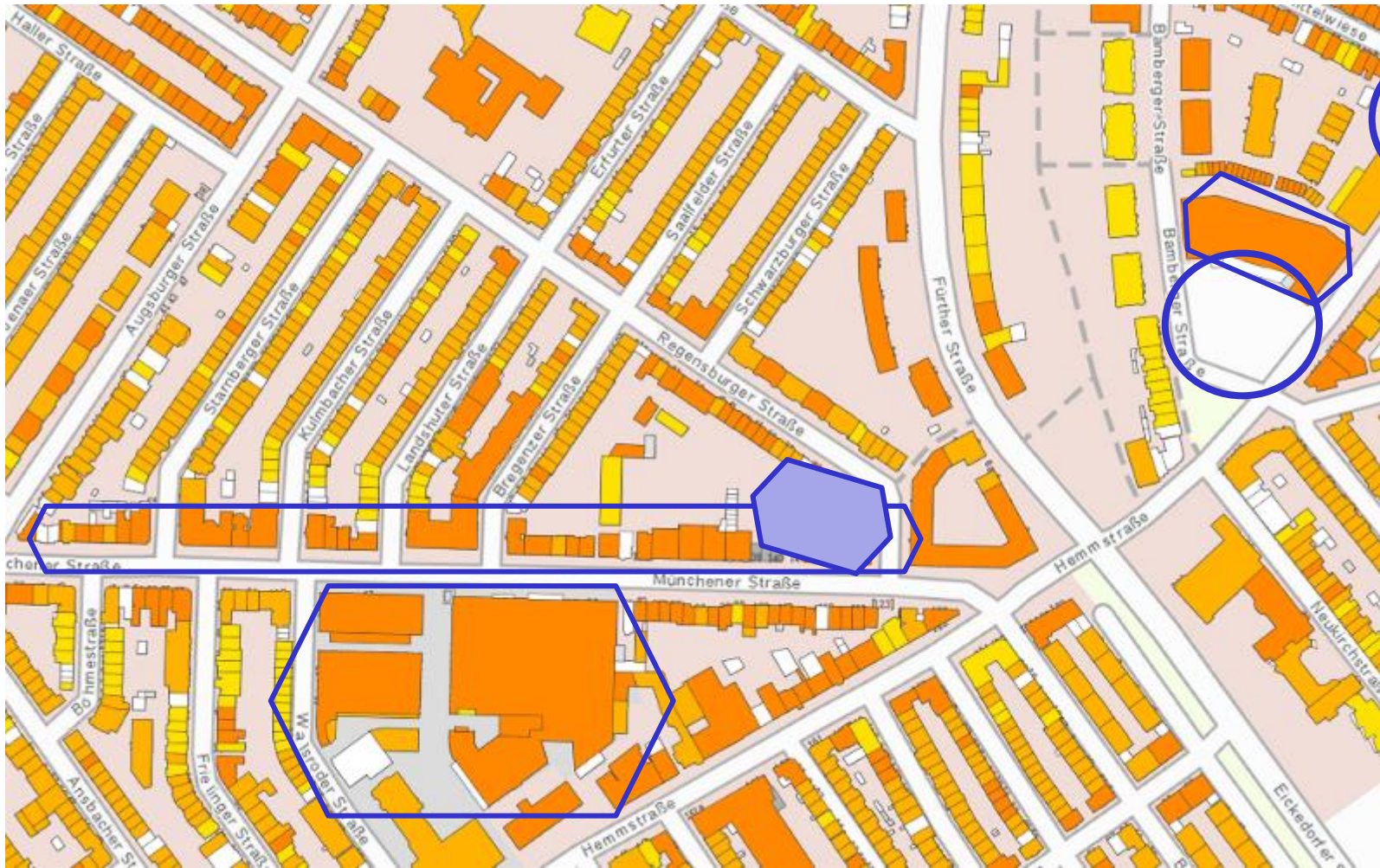




# Das (neue) Solardachkataster bringt es an die Sonne ....



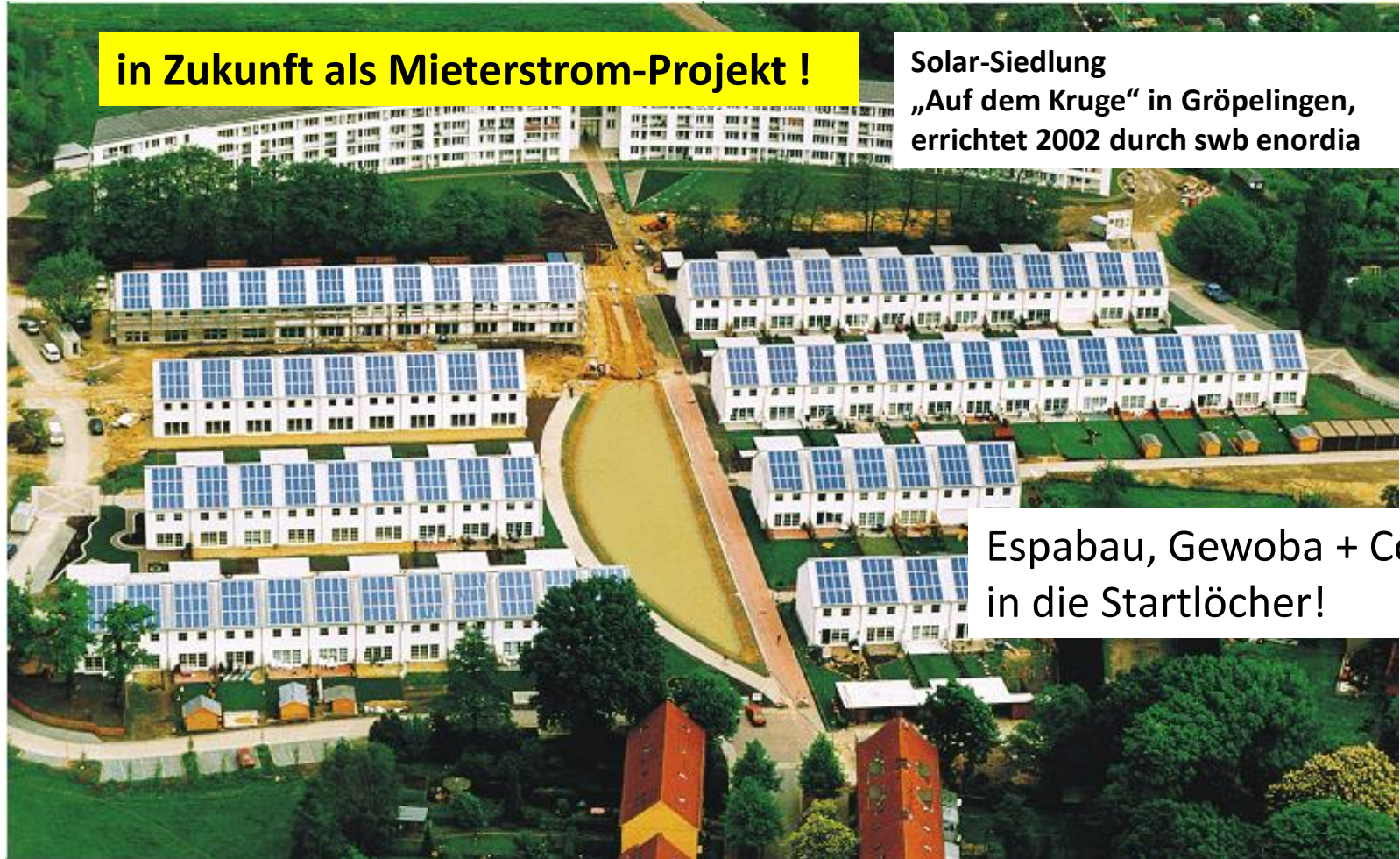
## Die größeren Gewerbebrocken und die Sonnenallee....



damit nicht nur die Reichen von einer Solaranlage profitieren ...

**in Zukunft als Mieterstrom-Projekt !**

Solar-Siedlung  
„Auf dem Krüge“ in Gröpelingen,  
errichtet 2002 durch swb enordia



Espabau, Gewoba + Co:  
in die Startlöcher!

Quelle: <https://www.dr-frank-schroeter.de/solar.htm>

es müssen nicht nur Dächer sein:  
Fassaden-PV: Gewoba Bremen, Eislebener Str. 75



- ❖ Sanierungsjahr: ab 2014  
KfW 55
- ❖ PV-Fläche 569 qm
- ❖ Ost-/Süd-/Westfassade
- ❖ Nordfassade + Flachdächer:  
Begrünung
- ❖ Fahrradparkhaus

Die Zukunft ist auch  
bauerwerksintegrierte PV (BIPV)  
und dabei auch Fassaden-PV  
Flächen-Potenzial  
doppelt soviel wie Dächer

Quelle: Gewoba / <https://www.gewoba.de/ueber-uns/bauen-modernisieren/pilotprojekt-eislebener-strasse-75>

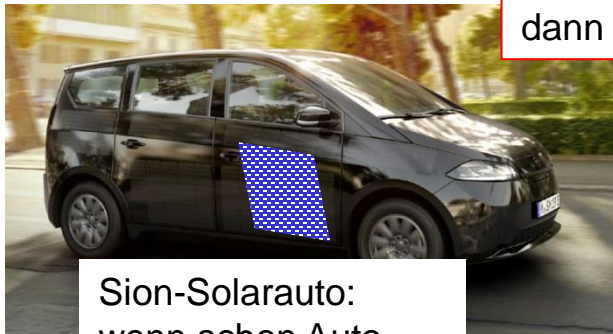
Dann wird es auch mit der Elektromobilität noch runder ...



Elektro-Fahrräder  
+ Elektro-Roller



und wenn schon Auto,  
dann auch als Stromspeicher!



Sion-Solarauto:  
wenn schon Auto,  
dann eher sowas!



# Solarcity Bremen: Bausteine 1 - 2

## 1. Klare ambitionierte Ziele definieren:

- \* mind. 25% Solarstromanteil (ohne Stahlwerke) bis 2030
- \* mindestens Faktor 25 / mindestens 1.000 MWp Leistung;
- \* solare Stromerzeugung/Jahr mindestens 900 Mio. kWh
  
- \* 25% Solarwärmeanteil an (Rest-)Wärmeversorgung Gebäude bis 2030
  
- \* Sonderinvestitionsprogramm Solar:  
zusätzlich 50 Mio. Euro/a; zusätzlich mind. 50 Vollzeitstellenäquivalente
- \* je 1 Stabstelle o.ä. Solar/Klimaschutz in allen Senatsressorts

## 2. Öffentliche Gebäude: maximale Ausbaustrategie / Solarpflicht

### Solarcity Bremen: Bausteine 3 - 7

#### **3. private/gewerbliche Gebäude:** Ausbaustrategie

- Neubau: Solarpflicht (mit begründeten Ausnahmen)
- Bestand: Beratung, Förderung, Zielfestlegung

#### **4. kommunale Wohnungsgesellschaften als solare Vorreiter**

- solare Ausbaustrategie entwickeln: 50% Solaranteil

#### **5. Mieterstromprojekte:** Beratung, Förderung

- außerdem Förderung Stecker-PV (Balkonsolar)

#### **6. solare Sektorkopplung mit E-Mobilität** entwickeln Öffentliche Gebäude, Unternehmen, Haushalte, swb

#### **7. solare Wärme: Kopplung mit Wärmenetzen:**

Solarthermie-Potenziale nutzen, kommunale Wärmeplanung

## Solarcity Bremen: Bausteine 8 - 12

### **8. Ausbildung / Fachkräfte / Betriebe Solar**

- Handwerkskammer, Berufliche Bildung, Hochschulen

### **9. swb als großen solaren Akteur entwickeln**

- neue Geschäftsmodelle statt Kohlestrom, Kraftwerksstandorte solar nutzen

### **10. Modellquartier Solar + Klimaschutz entwickeln**

(wie wäre es mit Findorff?)

### **11. Solar-/Klimaschutzzentrum aufbauen:**

- Beratungskapazitäten und Unterstützung bei Umsetzung bündeln

### **12. Bundesrat / Bundesebene:** Rahmen substanziell verbessern

- auf allen Ebenen (s.o.): Ausbauziele mind. 7 – 10 GW /a;  
Mieterstromgesetz, Gebäudeenergiegesetz, Sektorkopplung u.v.m.



# Hoffnungsträger

- **Neue Bundesregierung:** Rahmen substanziell verbessern
  - auf allen Ebenen (s.o.): Ausbauziele mind. 7 – 10 GW /a;  
Mieterstromgesetz, Gebäudeenergiegesetz, Sektorkopplung u.v.m.
- **Enquetekommission: 500 MW PV für HB bis 2030; 1.000 MW bis 20??**
- **Solar-/Klimaschutzzentrum:**
  - Beratungskapazitäten und Unterstützung bei Umsetzung bündeln
- **(kommunale) Wohnungsgesellschaften/-Genossenschaften (+Espabau?)**
- **Beirat Findorff**
- **Klimazone / Bürgerenergie**

## BUND Bremen: langjähriger Solarpionier



- politische Aktionen:  
Atom- und Kohleausstieg
- Energieprojekte:  
Kitas, Schulen, Betriebe
- Klimaquartier Ellener Hof
- neutrale Solarberatung
- Betrieb von 9 PV-Anlagen  
2 davon in Findorff (OS, RHF)

