



Chancen nutzen - Zeit für Klimaanpassungs- maßnahmen

Katrin Röhrs

Bremer Umwelt Beratung e.V.

Die Themen

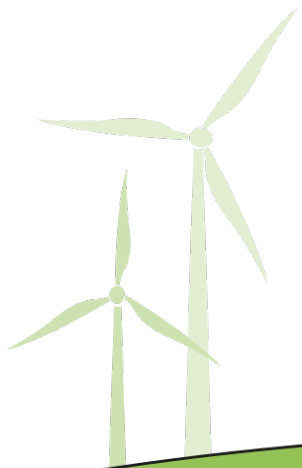
0. Was bedeutet Klimaanpassung?

1. Klimaanpassung in Bremen

2. Klimaanpassung an Gebäuden

3. Das Projekt

4. Findorff und das Projekt



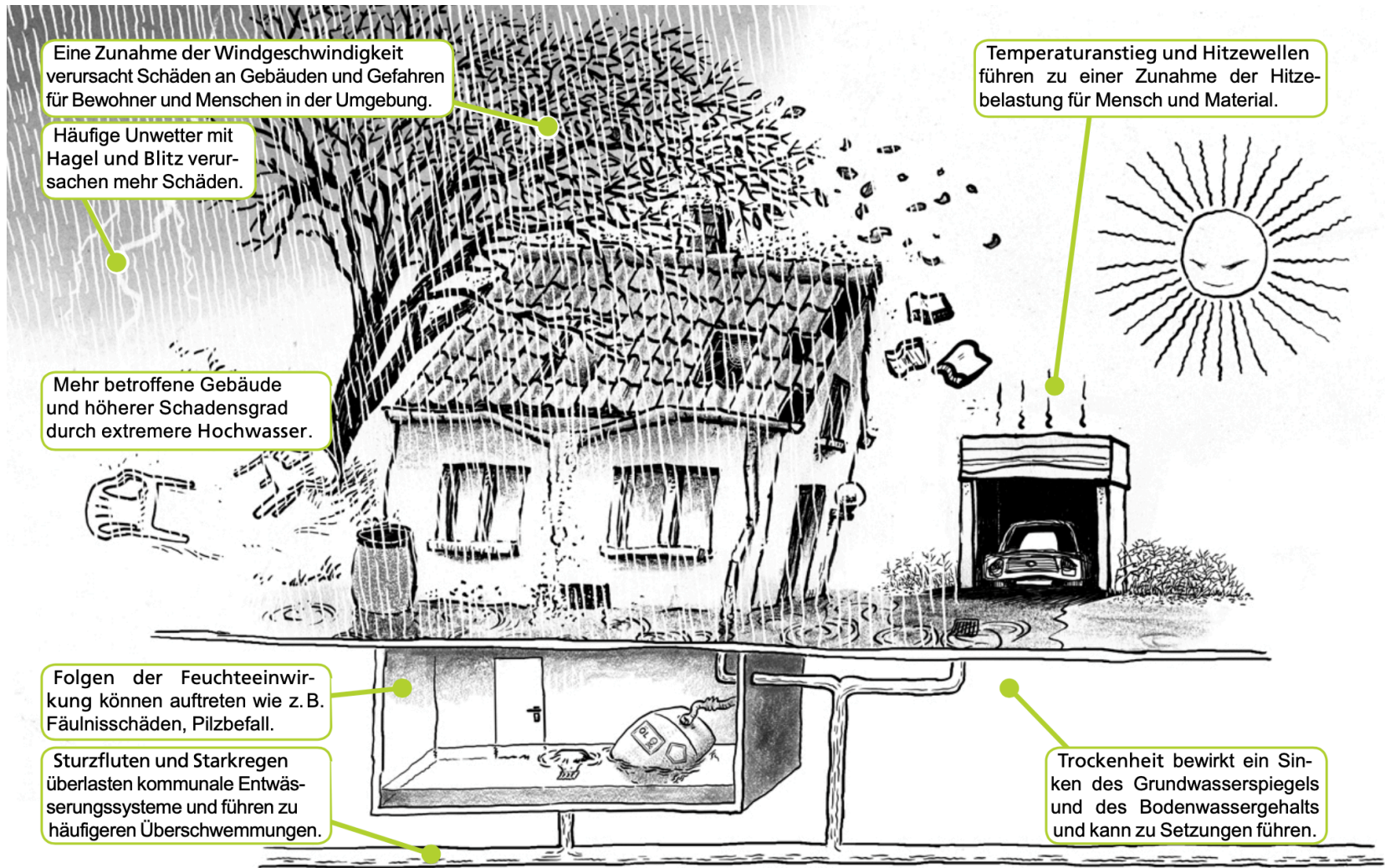
0. Was bedeutet Klimaanpassung?

- Anpassung an verschiedene, (bereits eintretende) Klimaänderungen/Wetterextreme
 - Anstieg der Durchschnittstemperatur/längere und stärkere Hitzeperioden
 - Veränderte Niederschlagsmengen und -verteilung
 - Vermehrte Starkregenereignisse/Überschwemmungen
 - wahrscheinliche Zunahme von Unwettern wie Stürmen, Gewittern mit Hagel und Sturmböen.
- Unterschiedliche Sektoren betroffen (z.B. Infrastruktur, Land- und Forstwirtschaft, Tourismus, Verkehr, Gesundheit, Naturschutz, Energie, Böden....**Gebäude**)

1. Klimaanpassung in Bremen

- Klimaanpassungsstrategie seit 2018 (10 in Stadt HB, 9 in Stadtgem. BHV, 9 Land Bremen)
 - Schlüsselmaßnahme Stadt 4 (Intensivierung des naturnahen Umgangs mit Regenwasser)
 - Maßnahme Stadt 5 (Strategie zur Dach- und Freiflächenbegrünung)
 - **Maßnahme Land 6 (Informationskampagne zur Klimaanpassung für Politik, Verwaltung, Wirtschaft und Öffentlichkeit)**

2. Klimaanpassung an Gebäuden

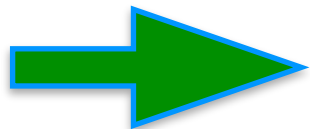


3. Das Projekt

- Laufzeit: 01/2022 - 12/2024
- Drei Umsetzungsphasen
- Richtet sich zunächst an Ein- und Zweifamilienhausbesitzer_innen
- neutrale **Einstiegs**beratung/Bestandsaufnahme zu möglichen Klimaanpassungsmaßnahmen am Haus
- Information - Motivation - Umsetzung

Risiken erkennen - Chancen nutzen!

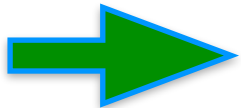
- 1. Termin: (vor Ort)
 - Begehung der Immobilie/Grundstück
 - **Potenziale**/Gefahren erkennen zu den Themen: Wetterextreme, Entsiegeln, RWN, Fassaden-/Dachbegrünung, (Vor-)Gartengestaltung (Schwerpunkte)
 - PV, Starkregen (Rückstau/Oberflächenwasser)
- 2. Termin: (telefonisch/digital)
 - Beratung zu „eigenen“ Themen
 - Weitervermittlerin zu einer Vielzahl von Expert_innen/Akteur_innen (BreMo)
 - Herausgabe der Checkliste
- Im weiteren Verlauf:
 - Begleitung / „an die Hand nehmen“ im Prozess / bis zum Ende der Umsetzung



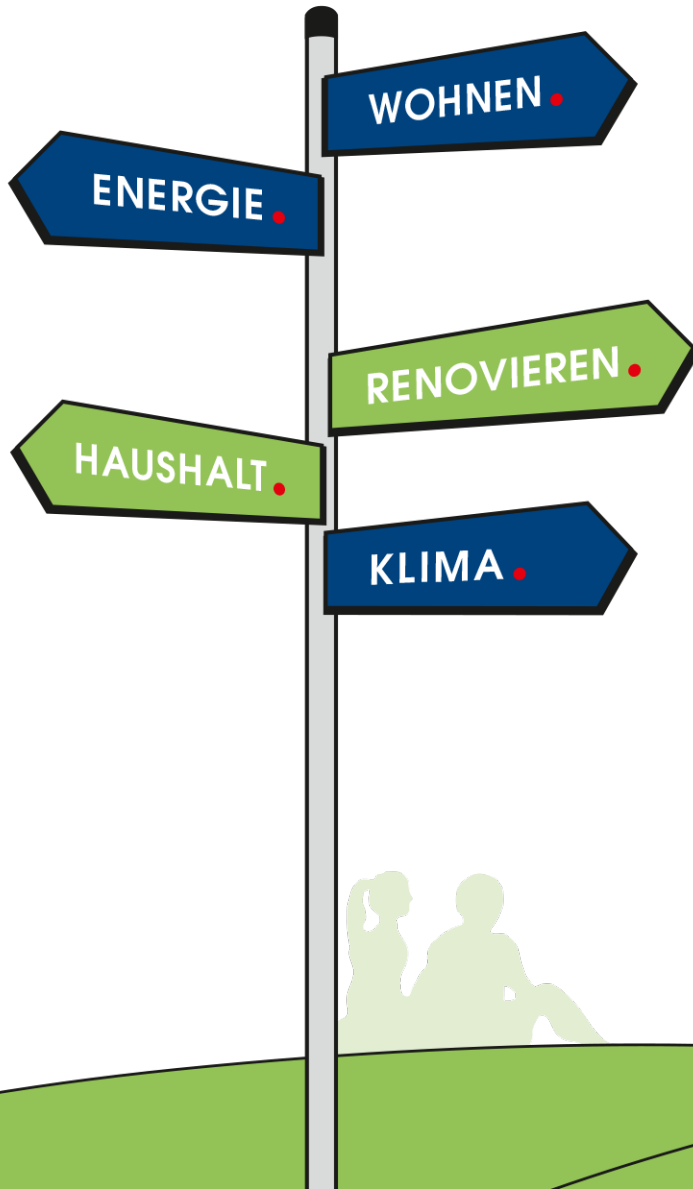
Hilfe zur Selbsthilfe/Eigenvorsorge

4. Findorff und das Projekt

- Zusammenarbeit mit der Klimazone?
- Einbindung in das Projekt Klimaboulevard 2.0
- Anwohner_innen aktivieren? Vorgärten, Entsiegelung, RWN, Fassadengrün, Dachgrün
- Direkte Ansprache im Quartier?
- Modellregion?



Ideen? Anregungen? Wünsche?



Vielseitig.wegweisend

Bremer
Um.welt
Beratung

Vielen Dank!