

GEWOBA



Öffentliche Sitzung - Beirat Walle

10.12.2020 – Online-Video-Konferenz

Top 3

Geschosswohnungsbau mit Kita und Gewerbeflächen Am Kaffee-Quartier

Veranstaltung: Öffentliche Sitzung
Beirat Walle

Datum: 10.12.2020

Ort: Online-Video-Konferenz

Referent: Jens Kerber, GEWOBA



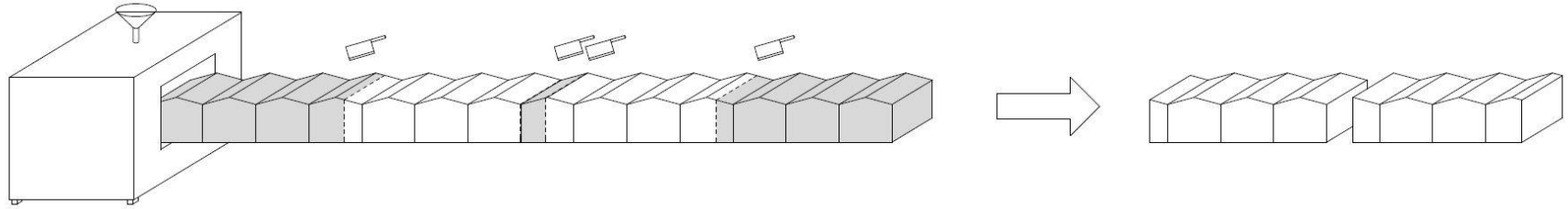
Baufeld der GEWOBA

- Bplan Nr. 2382
- Hochbaulicher Realisierungswettbewerb mit 6 Teilnehmern
- Juryentscheidung für den Entwurf von Wirth = Architekten, Bremen
- KiTa
- Gewerbe
- Geförderte Wohnungen



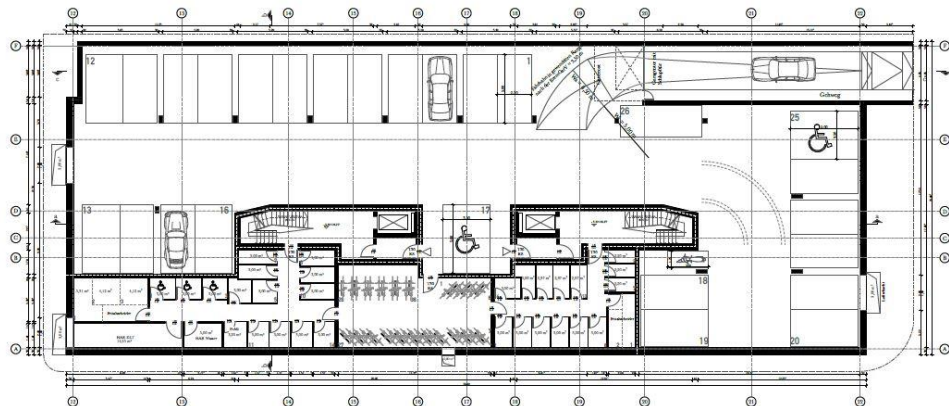
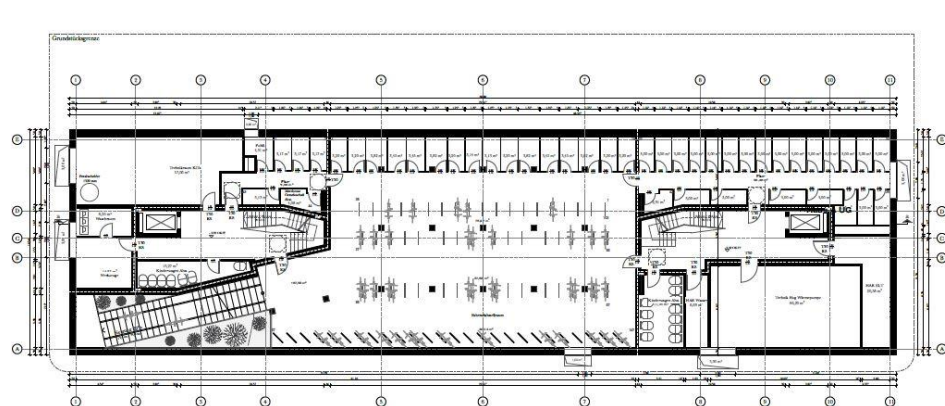
Wettbewerbsperspektive





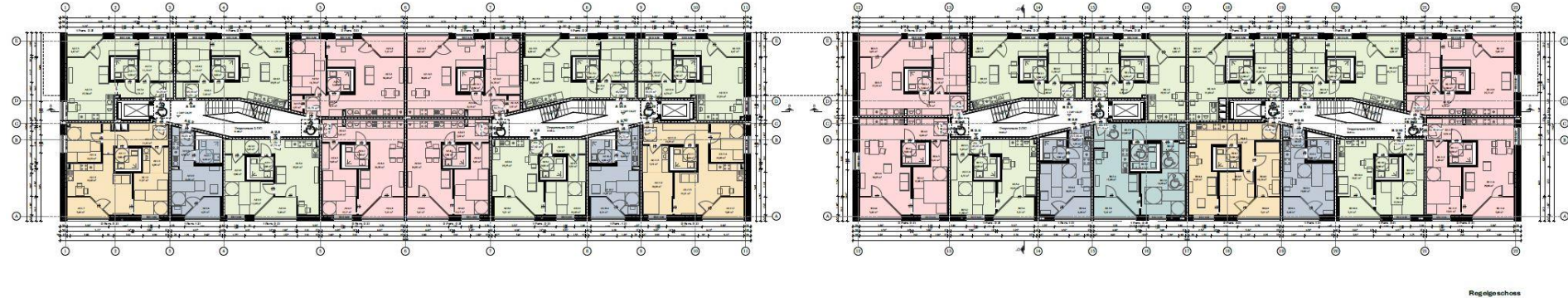


Untergeschosse





Wohngeschosse – 1.OG und 2.OG



- 1 x 3 - Zimmer Wohnung ca. 70 m²
- 10 x 1 - Zimmer Wohnungen ca. 30 m²
- 29 x 2 - Zimmer Wohnungen ca. 45-50 m²

- 19 x 2 - Zimmer Wohnungen (2 Pers.) ca. 53-60 m²
- 10 x 3 - Zimmer Wohnungen (Alleinerz.) ca. 60-65 m²
- 3 x 2 - Zimmer R-Wohnungen ca. 60 m²



Staffelgeschoss

- | | | | | | |
|--|---------------------------|--------------------------|---|--|--------------------------|
|  | 1 x 3 - Zimmer Wohnung | ca. 70 m ² |  | 19 x 2 - Zimmer Wohnungen (2 Pers.) | ca. 53-60 m ² |
|  | 10 x 1 - Zimmer Wohnungen | ca. 30 m ² |  | 10 x 3 - Zimmer Wohnungen (Alleinerz.) | ca. 60-65 m ² |
|  | 29 x 2 - Zimmer Wohnungen | ca. 45-50 m ² |  | 3 x 2 - Zimmer R-Wohnungen | ca. 60 m ² |

Versorgungskonzept

