

Dedesdorfer Platz: Torhaus I

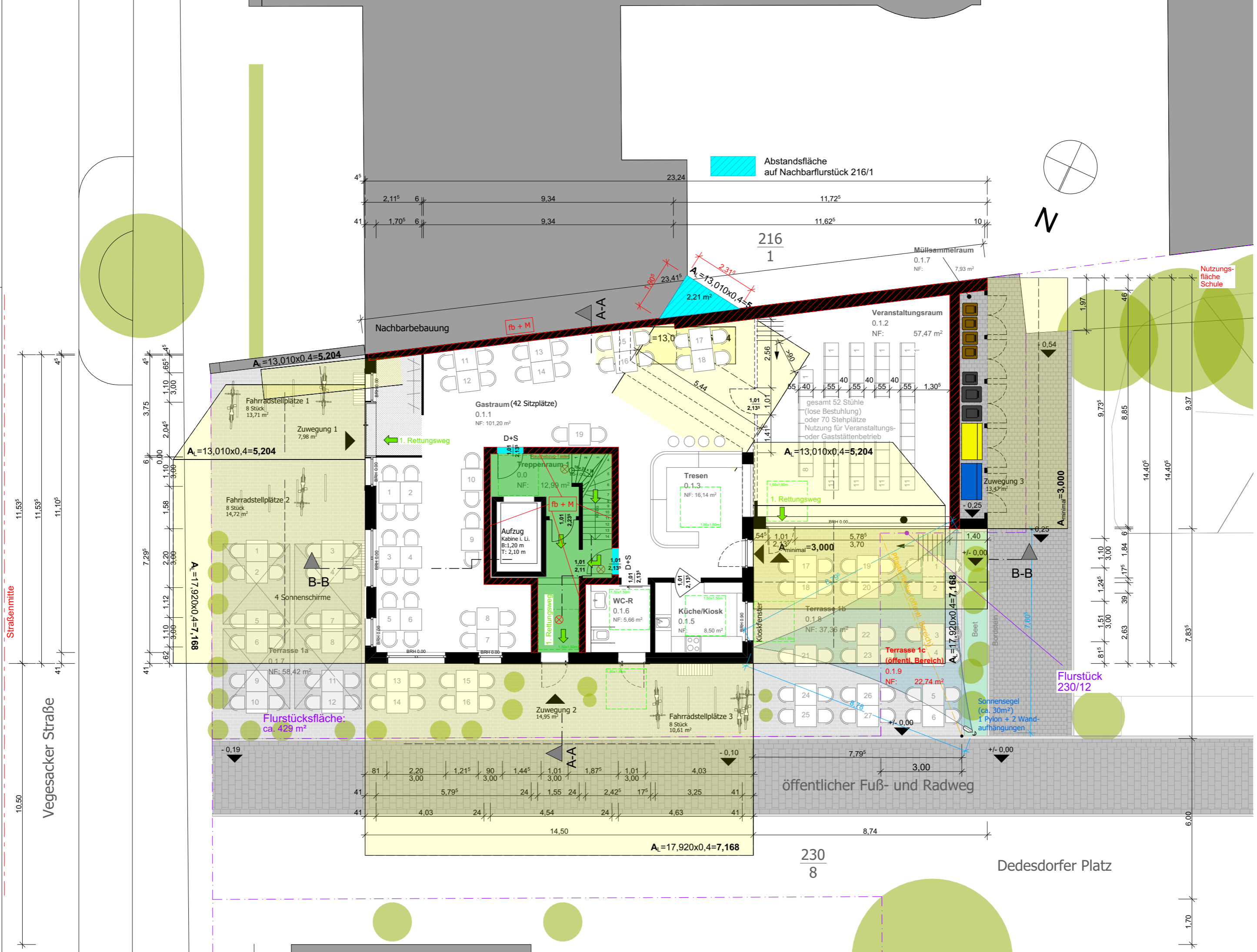




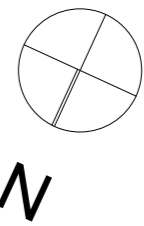


Starker Nutzungsbezug Innenraum - Aussenraum





Abstandsfläche  
auf Nachbarflurstück 216/1



216  
1

Müllsammelraum  
0.1.7  
NF: 7,93 m<sup>2</sup>

Nutzungs-  
fläche  
Schule

Veranstaltungsraum  
0.1.2  
NF: 57,47 m<sup>2</sup>

Nachbarbebauung

fb + M

Gastraum (42 Sitzplätze)  
0.1.1  
NF: 101,20 m<sup>2</sup>

gesamt 52 Stühle  
(lose Bestuhlung)  
oder 70 Stehplätze  
Nutzung für Veranstaltungen-  
oder Gaststättenbetrieb

Fahrradstellplätze 1  
8 Stück  
13,71 m<sup>2</sup>

Zuwegung 1  
7,98 m<sup>2</sup>

$A_L = 13,010 \times 0,4 = 5,204$

Fahrradstellplätze 2  
8 Stück  
14,72 m<sup>2</sup>

4 Sonnenschirme

Terrasse 1a  
0.1.7  
NF: 58,42 m<sup>2</sup>

$A_L = 17,920 \times 0,4 = 7,168$

Treppenraum  
0.0  
NF: 12,99 m<sup>2</sup>

Tresen  
0.1.3  
NF: 16,14 m<sup>2</sup>

Aufzug  
Kabine I, Li.  
B: 1,20 m  
T: 2,10 m

Küche/Kiosk  
0.1.5  
NF: 8,50 m<sup>2</sup>

Terrasse 1b  
0.1.8  
NF: 37,36 m<sup>2</sup>

Terrasse 1c  
(öffentl. Bereich)  
0.1.9  
NF: 22,74 m<sup>2</sup>

Flurstücksfläche:  
ca. 429 m<sup>2</sup>

Zuwegung 2  
14,95 m<sup>2</sup>

Fahrradstellplätze 3  
8 Stück  
10,61 m<sup>2</sup>

Sonnensegel  
(ca. 30 m<sup>2</sup>)  
1 Pylon + 2 Wand-  
aufhängungen

Flurstück  
230/12

öffentlicher Fuß- und Radweg

$A_L = 17,920 \times 0,4 = 7,168$

230  
8

Dedesdorfer Platz

Straßenmitte

Vegesacker Straße

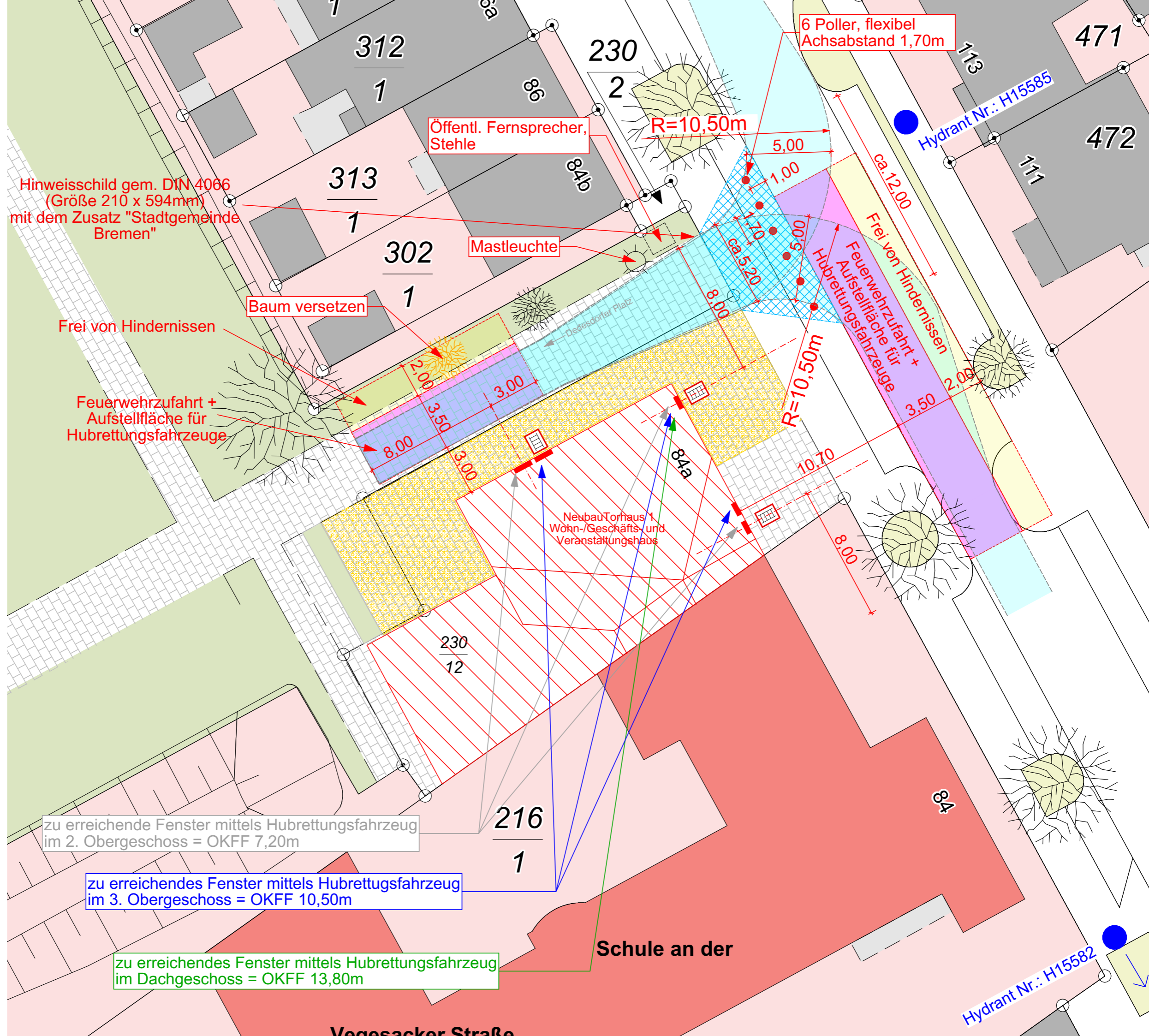
11,53<sup>5</sup>  
11,53<sup>5</sup>  
11,10<sup>5</sup>

3,75  
1,10  
3,00  
2,04<sup>5</sup>  
1,10  
3,00  
1,58  
1,10  
3,00  
7,29<sup>5</sup>  
2,20  
3,00  
1,62  
1,10  
3,00  
41

2,11<sup>5</sup> 6  
1,70<sup>5</sup> 6  
9,34  
9,34  
11,72<sup>5</sup>  
11,62<sup>5</sup>  
23,24  
10

81 2,20 1,21<sup>5</sup> 90 1,44<sup>5</sup> 1,01 1,87<sup>5</sup> 1,01 4,03  
3,00 3,00 3,00 3,00 3,00 3,00  
41 5,79<sup>5</sup> 24 1,55 24 2,42<sup>5</sup> 17<sup>5</sup> 3,25 41  
41 4,03 24 4,54 24 4,63 41

1,97  
46  
9,73<sup>5</sup>  
8,85  
14,40<sup>5</sup>  
14,40<sup>5</sup>  
9,37  
9,73<sup>5</sup>  
8,85  
1,10  
3,00  
1,24<sup>5</sup>  
1,10  
3,00  
1,51  
3,00  
1,75  
1,84  
6  
7,63<sup>5</sup>  
6,00  
1,70



6 Poller, flexibel  
Achsabstand 1,70m

Öffentl. Fernsprecher,  
Stehle

R=10,50m

Hydrant Nr.: H15585

Hinweisschild gem. DIN 4066  
(Größe 210 x 594mm)  
mit dem Zusatz "Stadtgemeinde  
Bremen"

Mastleuchte

Baum versetzen

Frei von Hindernissen

Feuerwehruzufahrt +  
Aufstellfläche für  
Hubrettungsfahrzeuge

Neubau Torhaus 1  
Wohn-/Geschäfts- und  
Veranstaltungshaus

Frei von Hindernissen  
Feuerwehruzufahrt +  
Aufstellfläche für  
Hubrettungsfahrzeuge

zu erreichende Fenster mittels Hubrettungsfahrzeug  
im 2. Obergeschoss = OKFF 7,20m

zu erreichendes Fenster mittels Hubrettungsfahrzeug  
im 3. Obergeschoss = OKFF 10,50m

zu erreichendes Fenster mittels Hubrettungsfahrzeug  
im Dachgeschoss = OKFF 13,80m

Schule an der

Hydrant Nr.: H15582

Vegesacker Straße



