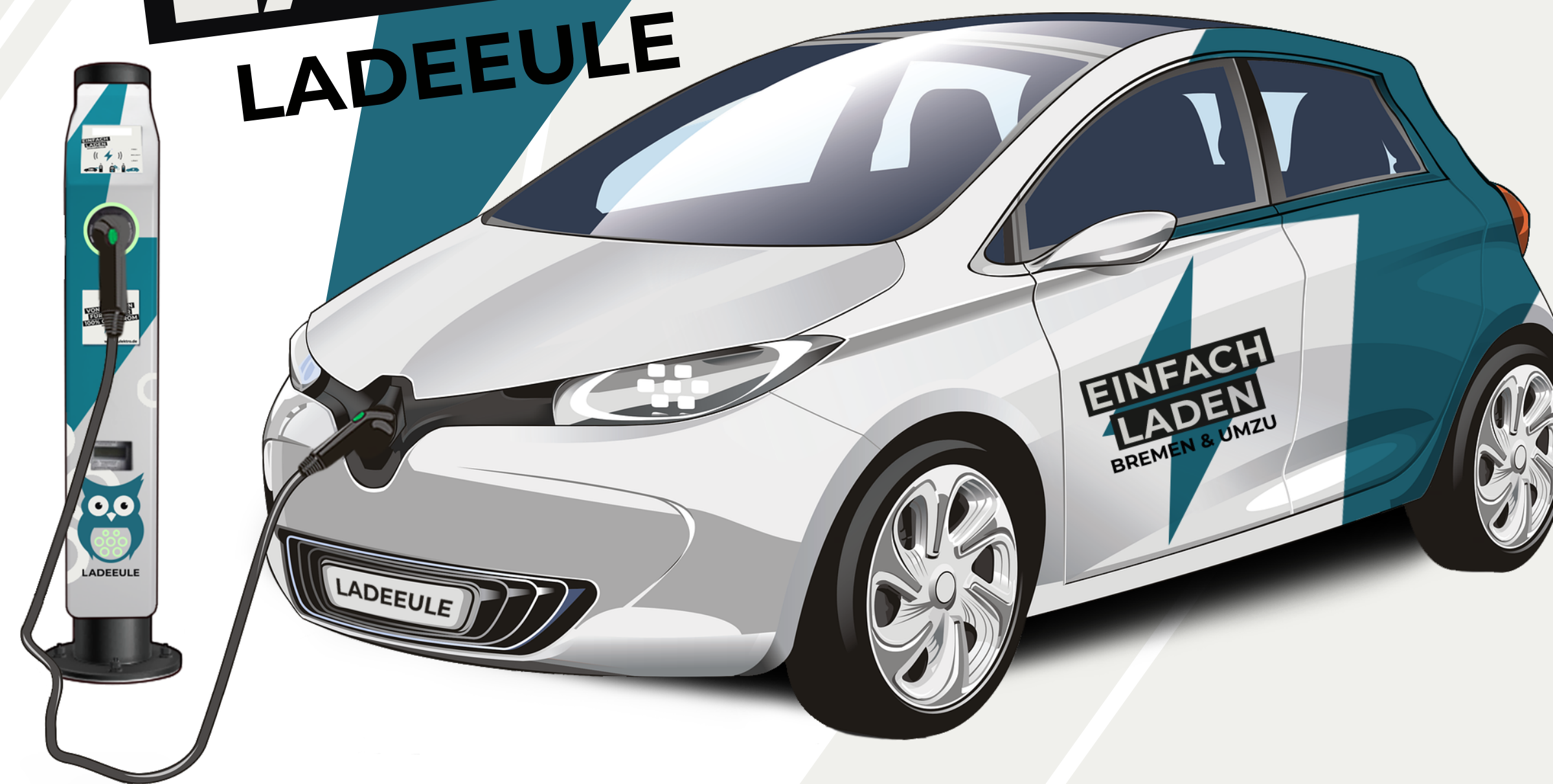


EINFACH LADEN LADEEULE



LADESÄULEN BODELSCHWINGHPLATZ

LADEEULEN INFOS

Kurzvorstellung





ALLGEMEINES ZUR LADEEULE

LADEEULEN INFOS

- Zulassungszahlen an E-Autos nehmen rasant zu
 - aktuell ca. 20% der Neuzulassungen
- Ausbau der Ladeinfrastruktur hält nicht mit
- Ausbau der Ladeinfrastruktur in Bremen steht still
- Schnelllader sind keine Lösung

**ALLGEMEINES
ZUR LADEEULE**
LADEEULEN INFOS

STANDORTE

AKTUELL

1

BESTEHENDE

7

GEPLANTE

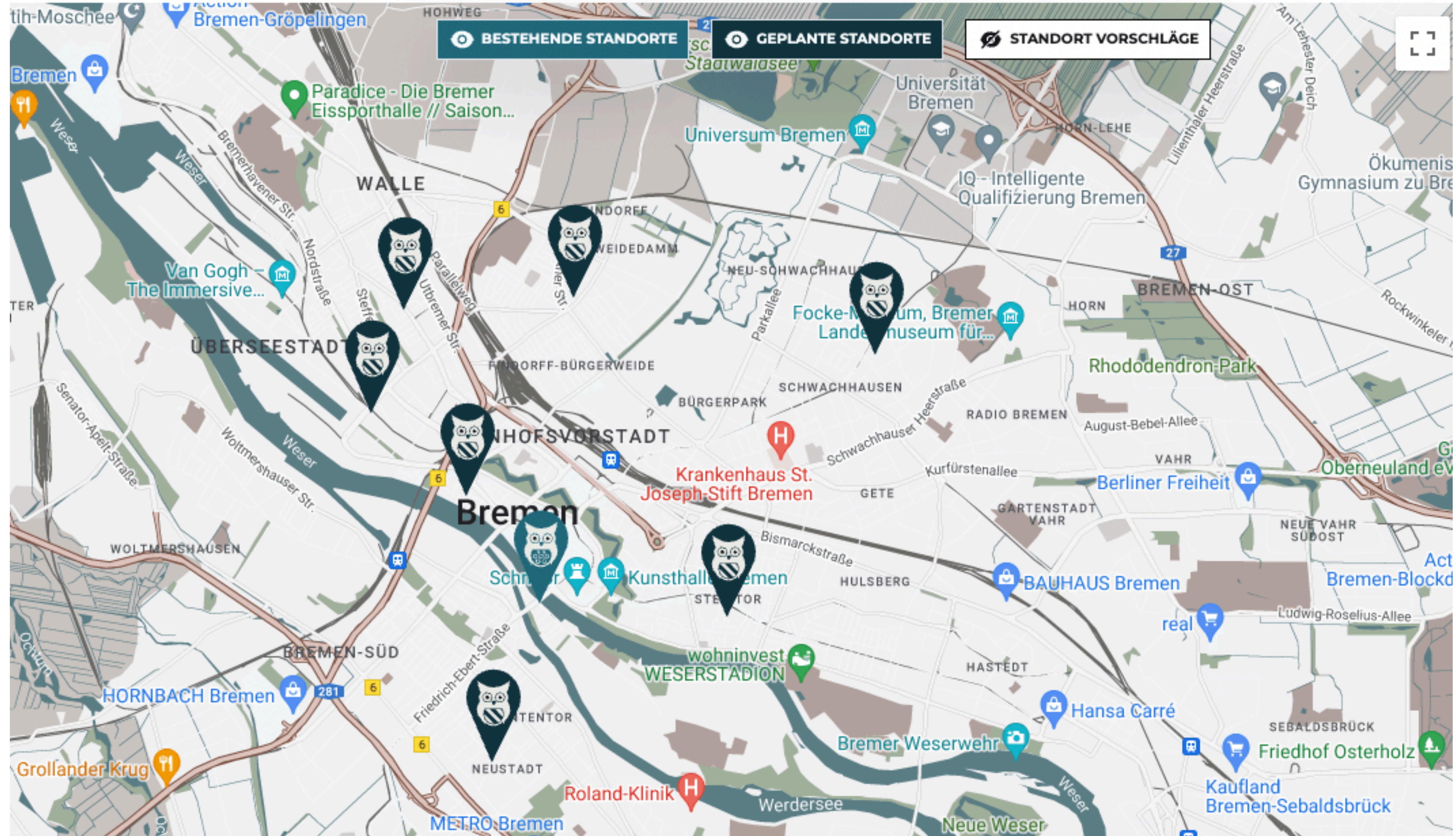
38

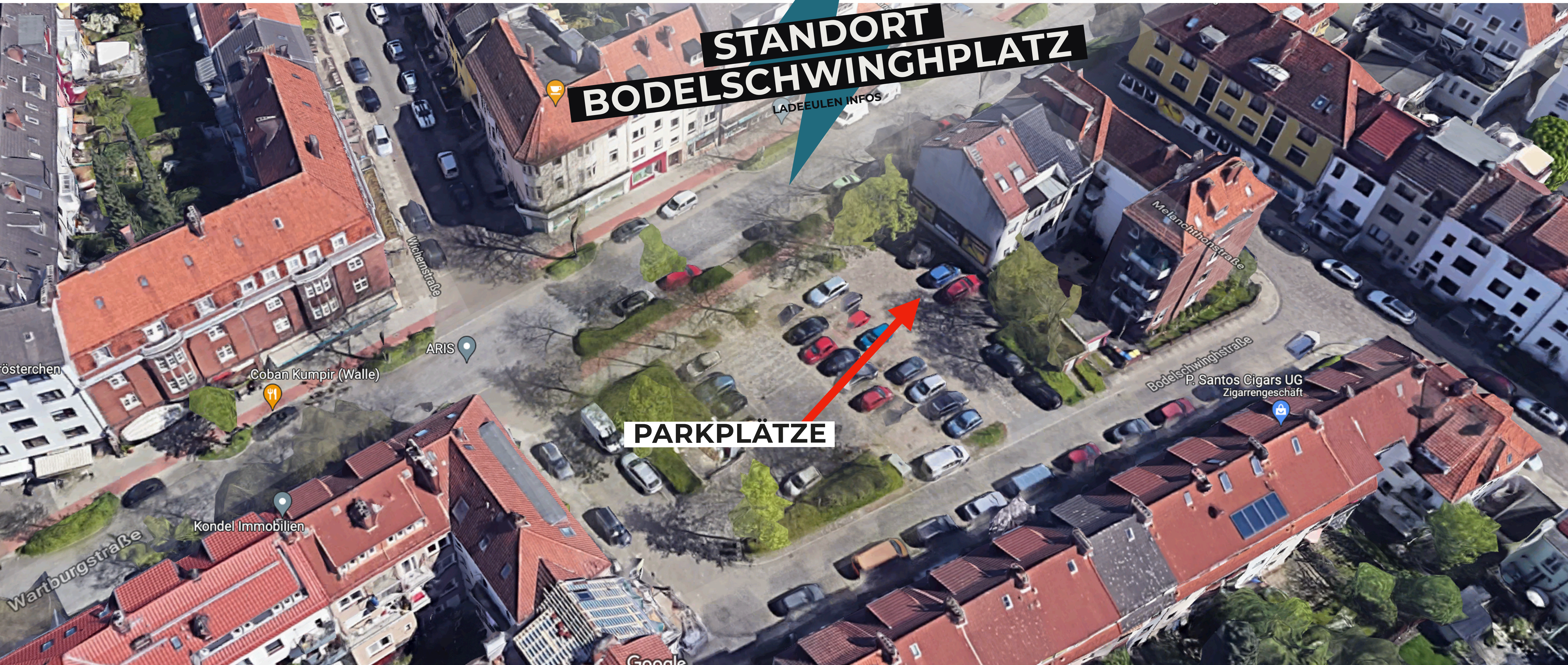
VORGESCHLAGENE



**ALLGEMEINES
ZUR LADEEULE**
LADEEULEN INFOS

- Erste Ausbaustufe 2022:
 - 9 Standorte in Bremen á 6 Ladepunkte
 - In Summe 54 Ladepunkte für Bremen
- Standorte:
Neustadt, Walle, Findorff, Viertel, Schwachhausen,
Überseestadt...





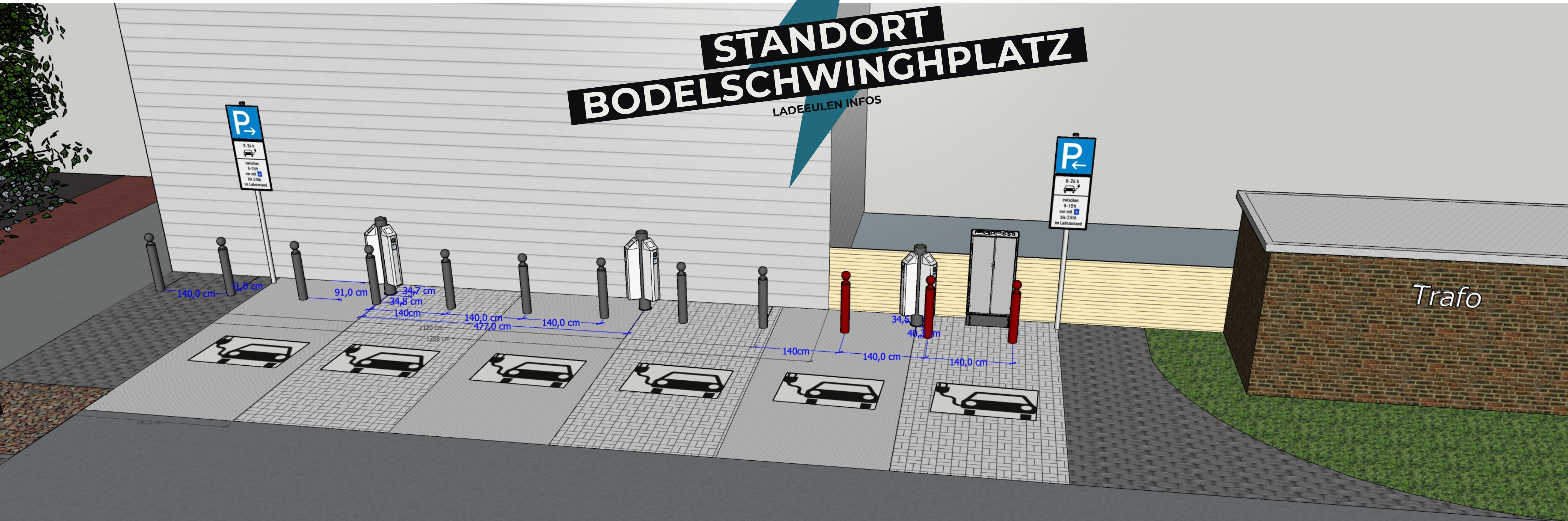
**STANDORT
BODELSCHWINGHPLATZ**

LADEEULEN INFOS

PARKPLÄTZE

STANDORT BODELSCHWINGHPLATZ

LADEEULEN INFOS





Large, stylized graffiti in black and green on a white wall.

55774 Unterföhring, Für Mobilfunk-Produkte der Vodafone Group, Festnetz-Nummer: 089 1 400 10000

13%

Welkommen
zum Umsatz

WV 13142

Plastic bottle with blue cap on the cobblestones.



MOBILEFUNK

& GIGATV

Die schönsten Dinge
an Weihnachten
sind umsonst



**LADESÄULEN
KONZEPT**
LADEEULEN INFOS

- Alle Ladepunkte teilen sich den Netzanschluss
- Ein Lastmanagement zwischen den Ladepunkten regelt die Leistung
- Leistung und Ladepunkte sind zukünftig erweiterbar
- Keine „Säule“ sondern einzelne Ladepunkte an einer Stele




**WER KANN
HIER LADEN?**
LADEEULEN INFOS

- Öffentlich zugänglich für jeden Bürger
- 24/7 „Tag & Nacht“
- Es werden Ladepunkte mit TYPE 2 Anschluss gebaut.
- Der Ladestecker ist standardisiert und wird von allen Automobilherstellern genutzt.
- Alle Elektroautos werden hier laden können.



**ZUGANGS-
MÖGLICHKEITEN**
LADEEULEN INFOS

- Ladedauer zwischen 8 und 18 Uhr beschränkt (Vorgabe des ASV)
- Beschilderung und Bodenmarkierung ebenfalls vorgegeben durch ASV
- Vorgaben durch die sog. „Ladesäulen Verordnung (LSV)„
 - Zugang ohne Vertrag muss möglich sein - Stichwort „Ad-hoc Laden“
 - Anbindung an Ladeverbände - Stichwort: „Roaming“
- Laden mit Giro Karte (ohne Vertrag) ist geplant ab Sommer 2022



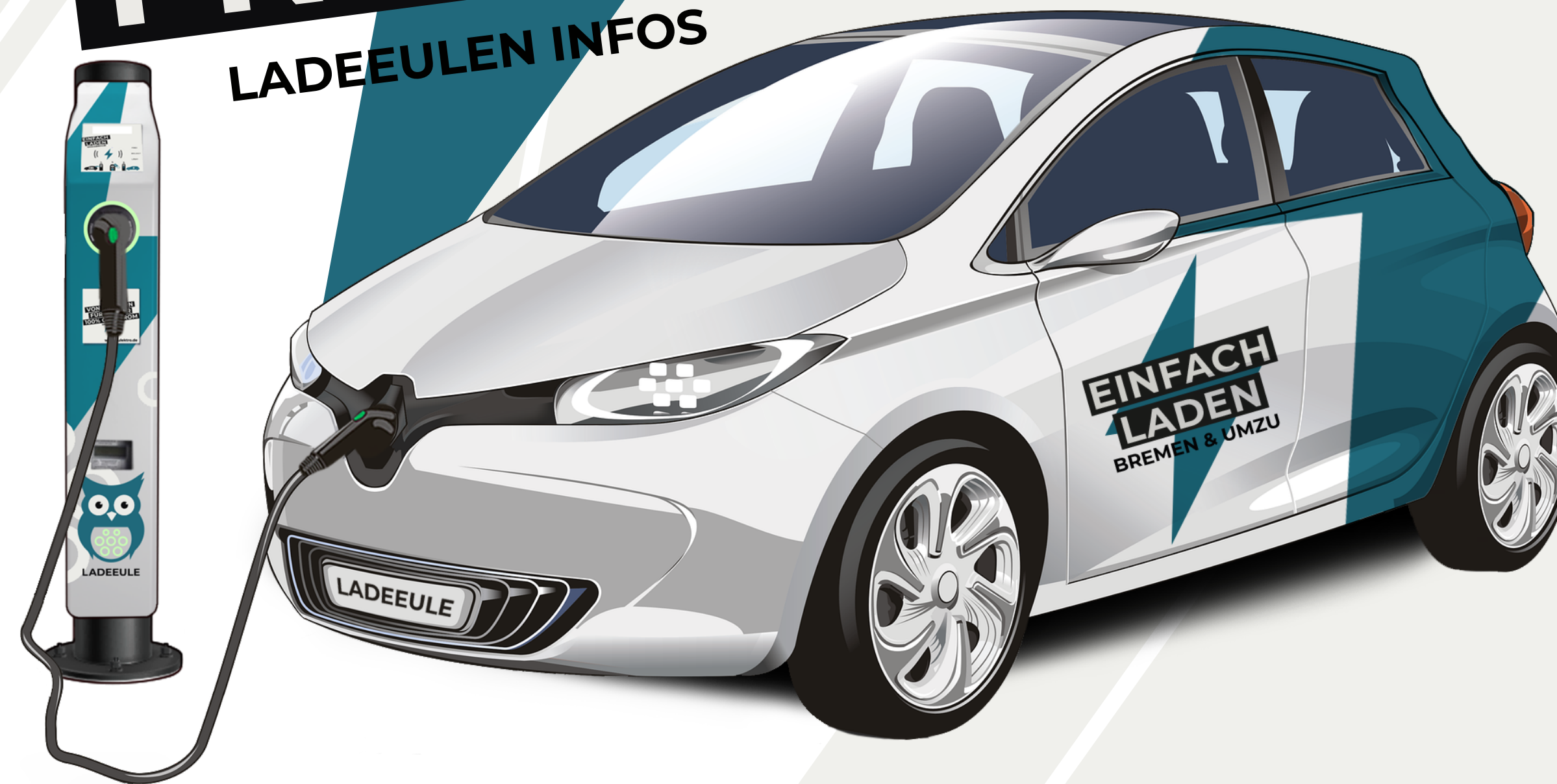


**BAUPLANUNG
BAMBERGER STRASSE**
LADEEULEN INFOS

- Prüfung durch ASV: 12/2021 
- Prüfung Beirat: 03/2022 
- Bei Zustimmung:
 - Netzanschluss durch Wesernetz: ca. 5 - 6 Monate
 - Bau Ladepunkte unmittelbar nach Netzanschluss
 - Inbetriebnahme unmittelbar nach Bau

EINFACH FRAGEN

LADEEULEN INFOS



ALLGEMEINES ZUR LADEEULE

LADEEULEN INFOS



ALLGEMEINES



[YouTube.com](https://www.youtube.com) => Suche => Eulektro



**MOVE ELECTRIC
STORY**

0-24h
zwischen
8-18h
3 Std.
während des
Ladevorgangs

So geht Laternenparken
AC Mini-Ladeparks
Mitten in der City - Dank Eulektro

<https://www.youtube.com/watch?v=drU2eRNo2gg>

Jan Runkel | Jan Kahrs