

Oslebshauser Multisport Area

Vorstellung Entwurf im Beirat Gröpelingen

am 25.06.2025 Ortsamt West | Waller Heerstraße 99, III. OG

Vorgeschichte

Grundstück

Aufgabenstellung

Entwurf

- Erschließung
- Sportangebote
- Gebäude
- Aufenthaltsbereiche
- Beleuchtung
- Ausstattung

Nachhaltigkeit

Zusammenfassung

Monika Duncan | Der Senator für Inneres und Sport – Stabsreferat Sport
Karsten Schmidt | Umweltbetrieb Bremen – Bereich 2 Planung und Bau

Vorgeschichte

- 2017 - 20
 - Initiative von Vertreter:innen der Jugendhilfe „Junge Stadt gGmbH“.
 - Kinder- und Jugendbeteiligung mit ca. 70 Jugendlichen.
 - Suche nach einem geeigneten Standort.
- 2022/23
 - Machbarkeitsstudie im Auftrag des Amtes für Soziale Dienste in 2023.
- 2024
 - Das Sportamt Bremen übernimmt die Trägerschaft der Anlage.
 - Anpassung der Projektinhalte in Abstimmung mit der Junge Stadt gGmbH = Schwerpunkt Sport.
 - Der Umweltbetrieb Bremen wird mit der Planung beauftragt.

Grundstücksdaten

Flurgrundstück VR 104 4/8

Größe ca. 14.800 m²

Widmung gem. B-Plan: Öffentliche Sportanlage

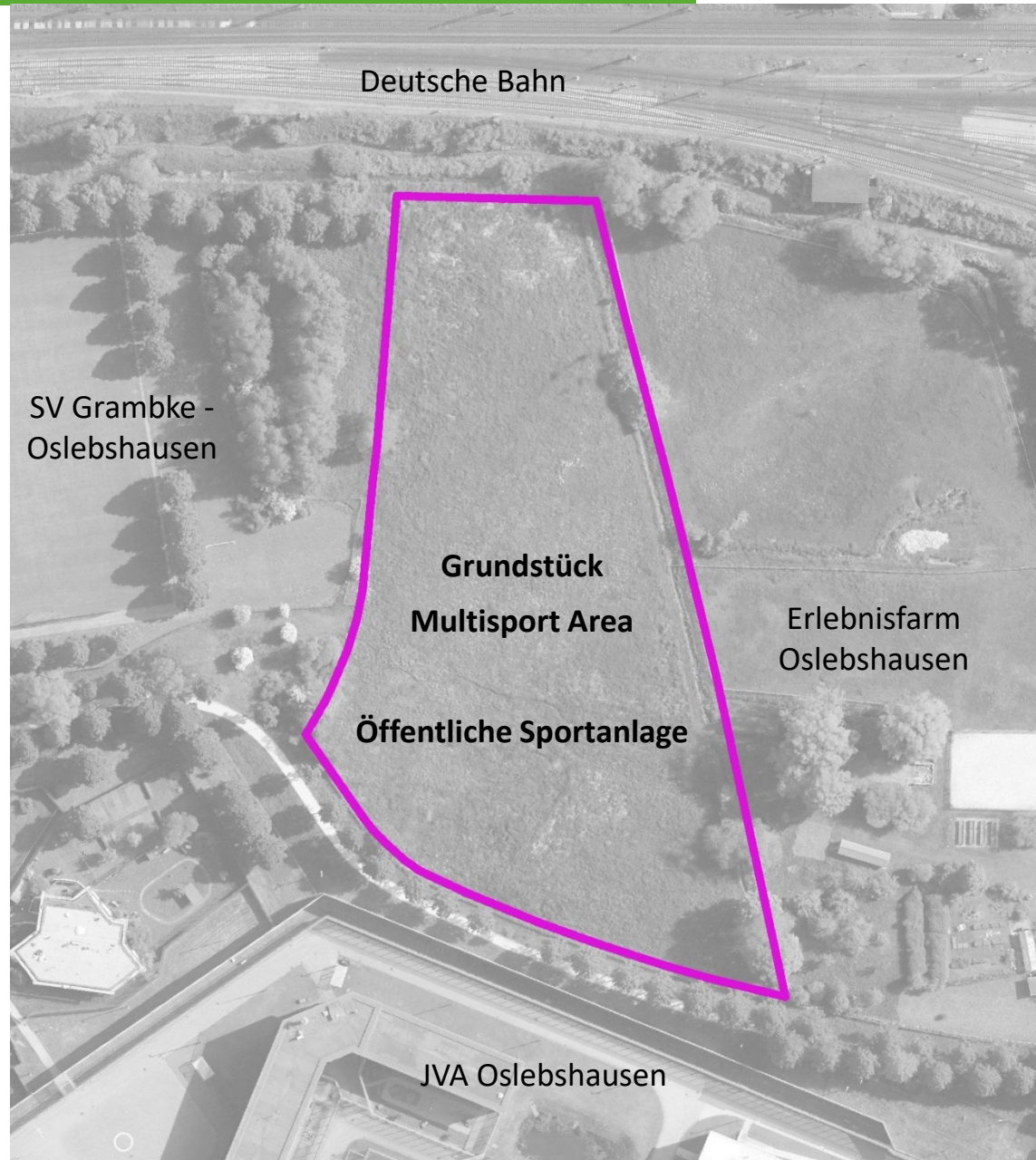
Nachbargrundstücke

Norden: Deutsche Bahn

Osten: Erlebnisfarm Oslebshausen

Süden: JVA Oslebshausen

Westen: SV Grambke – Oslebshausen



Besonderheiten Grundstück/Baugrund

Besonders im Norden hoher Grundwasserstand

Nördliche Fläche temporär stark vernässt

Teilweise nicht tragfähiger Baugrund

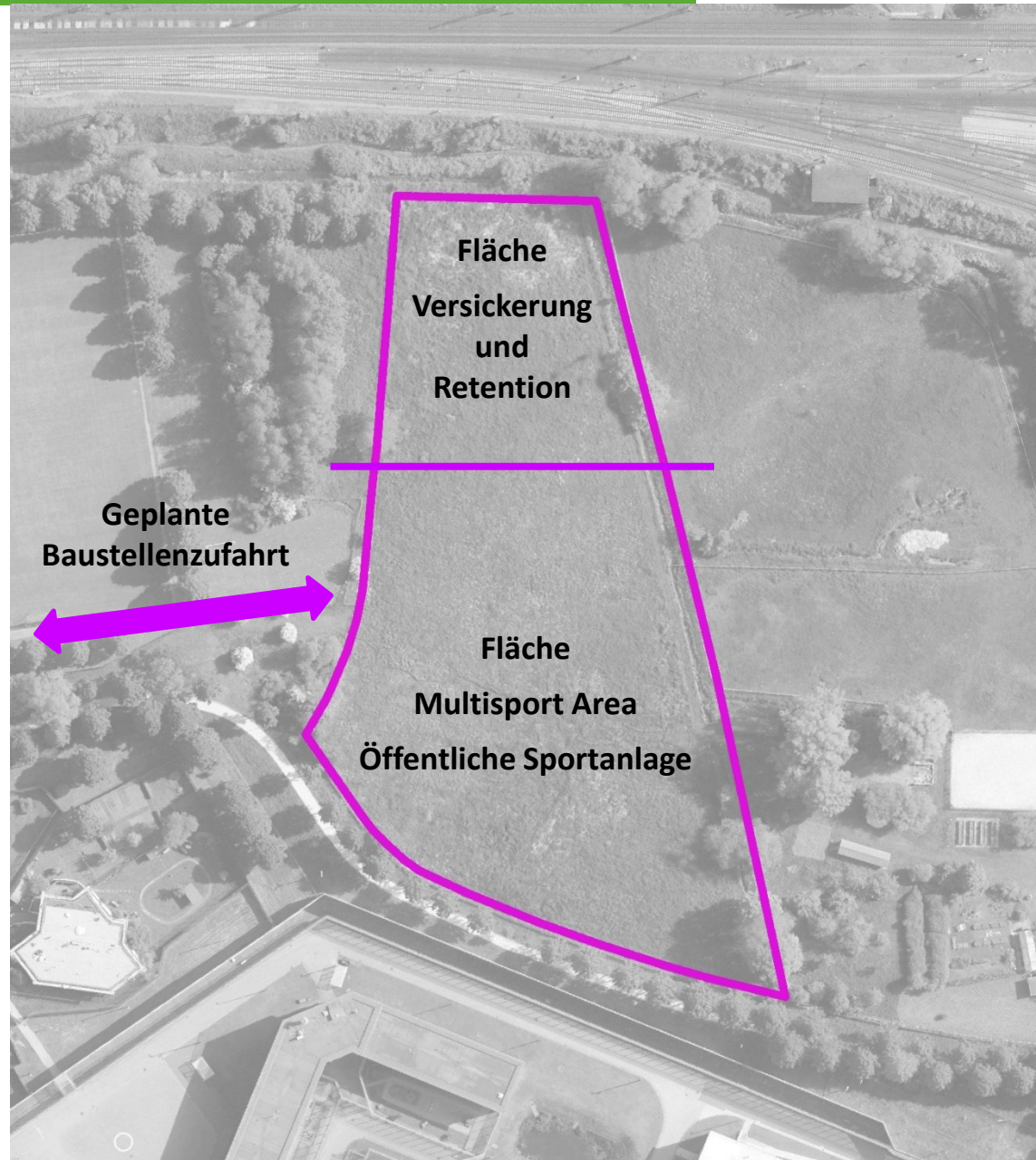
Folgerungen für die Planung

Die nördliche Fläche des Grundstückes wird nicht überbaut.

Die nördliche Fläche dient der vollständigen Versickerung und Retention des anfallenden Niederschlagswasser der befestigten Flächen.

Baustellenandienung

Es ist geplant, die zukünftige Baustelle über das Grundstück der SVGO anzudienen.



Aufgabenstellung Planung Umweltbetrieb Bremen – Abgestimmte Inhalte

- Kleinspielfeld Fußball
- Basketballfeld
- Beachvolleyballfeld
- Bouldern (Klettern)
- Hindernisparcours
- Pumptrack
- Aufenthaltsbereiche
- Beleuchtung
- Überdachung als Treffpunkt
- Funktionsgebäude (= Planung Immobilien Bremen)

Und darüber hinaus...

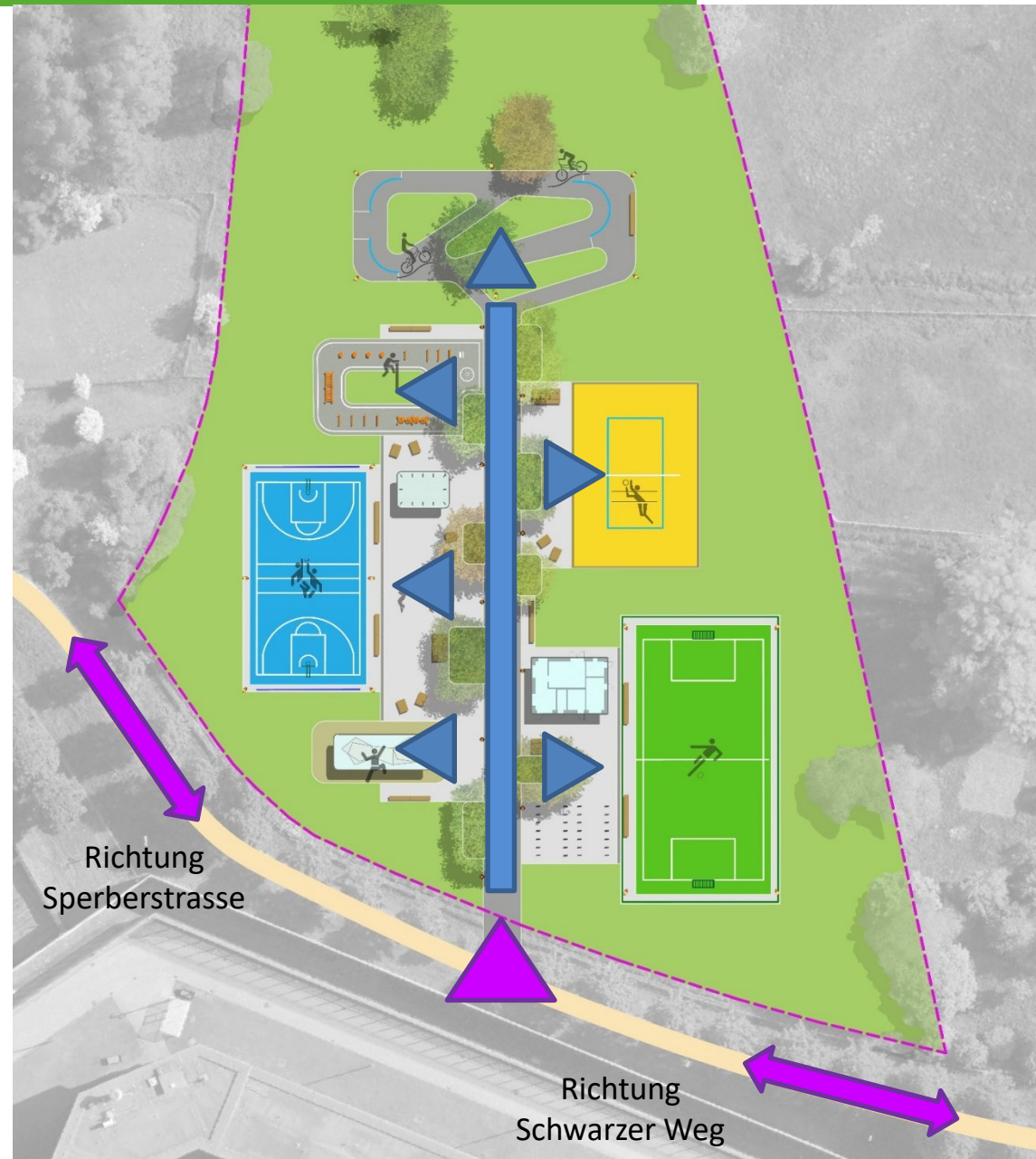
- Hohe Aufenthaltsqualität
- Attraktive Flächen und Angebote zum Treffen und Abhängen, auch für potentielle Events.

Äussere Erschließung

Die Erschließung des Geländes erfolgt über die Wegeverbindung Sperberstrasse – Schwarzer Weg.

Innere Erschließung

Die innere Erschließung der ‚Multisport Area‘ erfolgt über eine zentrale Zuwegung, an der sich alle Sportbereiche, Aufenthalts- und Erschließungsflächen „andocken“.



Baumpflanzungen

Eine lockere Baumallee aus verschiedenen Baumarten strukturiert den Raum und bietet durch unterschiedliche Kronenformen, Farben, Laubformen einen spielerischen Gestaltungsmix und ökologischen Mehrwert.

Es entstehen über den Tagesverlauf unterschiedliche und wechselnde Licht- und Schattenverhältnisse, die verschiedene Aufenthaltsqualitäten bieten.



Kleinspielfeld Fußball

- Kunstrasen
- Spielfeld 35 x 17,50 m
- Umlaufender Ballfangzaun H 4 m
- Kleinfeldtore 3 x 2m



Bouldern

- Boulderblock mit Überdachung als Übersteigschutz
- Wandgeometrie „Brücke“ ermöglicht Überhangklettern...
- ...und Endlos-Routen: so lange Boulderstrecken sind in den meisten kommerziellen Boulderhallen nicht möglich!
- Sportliche Herausforderungen unterschiedlicher Schwierigkeitsgrade für alle Kletterleistungs-klassen.
- Eine Wandseite mit Kindergriffen und Kindervolumen.



Beispiel-Abbildung: © OnTopKlettern GmbH



Basketball

- Kunststoffbelag
- 1 Spielfeld 28 x 15 m
- 2 Spielfelder Basketball 3x3
- Ballfangzaun Stirnseiten H 4 m



Beachvolleyball

- Sand
- Spielfeld 16 x 8 m
- Gesamtfläche 26 x 18 m (Wettkampfmaß)
- Die Fläche bietet auch die Möglichkeit für Beachsoccer und Beachhandball



Abbildung: © volleyballer.de



Hindernisparcours

Der Hindernisparcours ist eine Abfolge von verschiedenen Hindernissen die schnellstmöglich überwunden werden müssen und fördert die körperliche Fitness, Koordination, Schnelligkeit, Ausdauer und den Spaß an der Bewegung.

- Elemente:
 - 3er Hürden
 - Multinetz
 - Step-Sprung Kombination
 - Doppel-Hangelstrecke
 - Drüber-Drunter Strecke
 - Turbo-Hangelstrecke



Beispiel-Abbildung: © Kompan.com



Pumptrack

- Mehrere Steilkurven, $h = 100\text{ cm}$
- Verbindung durch Pumps (Wellen), $h = 30 - 40\text{ cm}$
- Möglichkeit Fahrtrichtungswechsel durch Abzweigungen
- Fahrbahnmarkierungen in den Steilkurven, Abzweigungen und Ausfahrten zur Orientierung Fahrwege
- Geeignet für Mountainbikes, BMX, Skateboards, Inline-Skates und Stunt-Scooter



Beispiel-Abbildung: © Pumptrack.de



Gebäude (Planung Immobilien Bremen)

Lage des Gebäudes im Vorplatzbereich der Anlage.

Durch das Gelände verläuft eine Mischwasserleitung DN 2000. Diese darf in einem beidseitigen lichten Abstand von 3 m nicht überbaut werden.

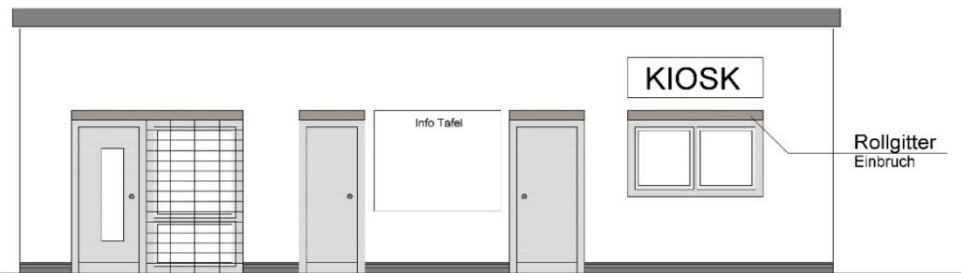
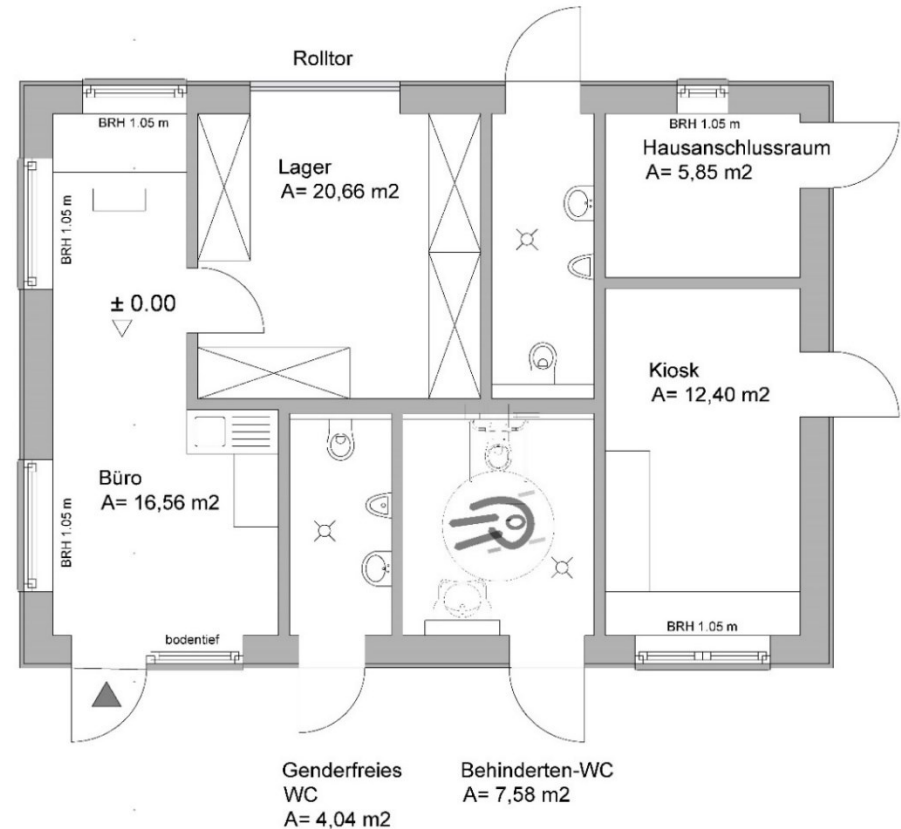


Gebäude (Planung Immobilien Bremen)

- Größe ca. 11 x 8 m, Höhe ca. 3,6 m

Raumprogramm

- Platzwart
 - Fensteröffnungen in 3 Richtungen
 - Größtmögliche Einsehbarkeit der Anlage
 - Zugang vom Vorplatzbereich
- Kiosk
 - Ausgabe zum Vorplatzbereich
 - Zugang seitlich
- Öffentliche Toileetten
 - 1 Genderfreies und 1 Behinderten-WC
 - Zugang vom Vorplatzbereich
- Personal-WC (Zugang rückwärtig)
- Lagerraum (Zugang rückwärtig)
- Hausanschlussraum (Zugang seitlich)



Aufenthaltsbereiche Wege- und Platzflächen

- Multifunktionale Flächen
- Erschließung der verschiedenen Sportfelder
- Fahrradständer (1) im Eingangsbereich
- Überdachung (2) auf der westlichen Platzfläche
- Raum für Aufenthalt, Treffen, Veranstaltungen, aber auch „Kiosk-Gastro“, Tanzen, Chillen etc.



Aufenthaltsbereiche Rasenflächen

Die umlaufenden Rasenflächen können
(und sollen) selbstverständlich auch genutzt
werden.

Ob zur Entspannung oder aktiv bleibt
jedem selbst überlassen...



Energieeffiziente LED-Beleuchtung

Vermeidung von Lichtemissionen/Streulicht

Automatische Abschaltung um 22Uhr

Sportflächen

- Beleuchtung für Kleinspielfeld, Basketballplatz und Pumptrack
- Beleuchtungsklasse III für Freizeit, Training und Lokalsport
- Anschaltung über Bedarfstaster

Wege- und Platzflächen

- Sicherheit und Sichtbarkeit
- Atmosphärische und stimmungsvolle Beleuchtung für Wege und Plätze
- Steigerung der Aufenthaltsqualität in den Dunkelstunden




Sonstiges

- Verteilerkasten und Versorgungspoller für kleine Events

Abbildung: OCL Lichtplanung im Auftrag Umweltbetrieb Bremen



Ausstattungen: Bänke, Liegebänke, Tisch-Bank Kombinationen

- Langbank 
- Liegebänke 
- Tisch-Bank Kombination 

Umfangreiche und inhaltlich unterschiedliche Aufenthaltsangebote für gemeinsame Treffen, aber auch zur Vereinzelung.

Die Standorte sind überwiegend den Sportflächen zugeordnet, fungieren aber auch als Treffpunkt unabhängig von der jeweiligen Sportnutzung.



Nachhaltigkeit - Beispiele

Klimaangepasste Baumpflanzungen – Mikroklima verbessern

Baumpflanzungen (verschiedene Arten gem. Bremer Klimabaumliste) bieten einen ökologischen Mehrwert und erhöhen die Biodiversität, strukturieren den Raum und sorgen durch wechselnde Licht- und Schattenverhältnisse für unterschiedliche Aufenthaltsqualitäten und Kühlungseffekte auf der Sportanlage.

Retention (Versickerung + Verdunstung) Niederschläge vor Ort - Grundwasseranreicherung

Das Gelände wird so modelliert, dass das Niederschlagswasser nach dem Schwammstadt-Prinzip der Vegetation und dem Grundwasser vor Ort zugutekommt.

Überschüssiges Niederschlagswasser von den Sportanlagen und befestigten Flächen wird in die nördlich gelegene Grundstücksfläche geleitet, die als Versickerungs- und Retentionsfläche dient. Somit bleibt der lokale Wasserhaushalt erhalten.

Lokales Bodenmanagement – Ressourcen schonen

Durch ein lokales Bodenmanagement sollen unnötige Transporte im Bau minimiert werden. Dies bedeutet, dass notwendige Bodenaushübe für die Anlage der Flächen ressourcenschonend nach Eignung und Möglichkeit vor Ort wieder eingebaut werden sollen.

Ein offener und moderner Sportpark, der durch eine attraktive Gestaltung und unterschiedliche Aufenthaltsangebote zu einem öffentlichem Treffpunkt der Jugend und generationenübergreifend im Stadtteil wird.

Teamsport | Individualsport | Freier Sport

Treffen | Feiern | Chillen

Eine moderne Sportanlage.

Ein Treffpunkt im Stadtteil.

**Vielen Dank für ihre
Aufmerksamkeit.**

