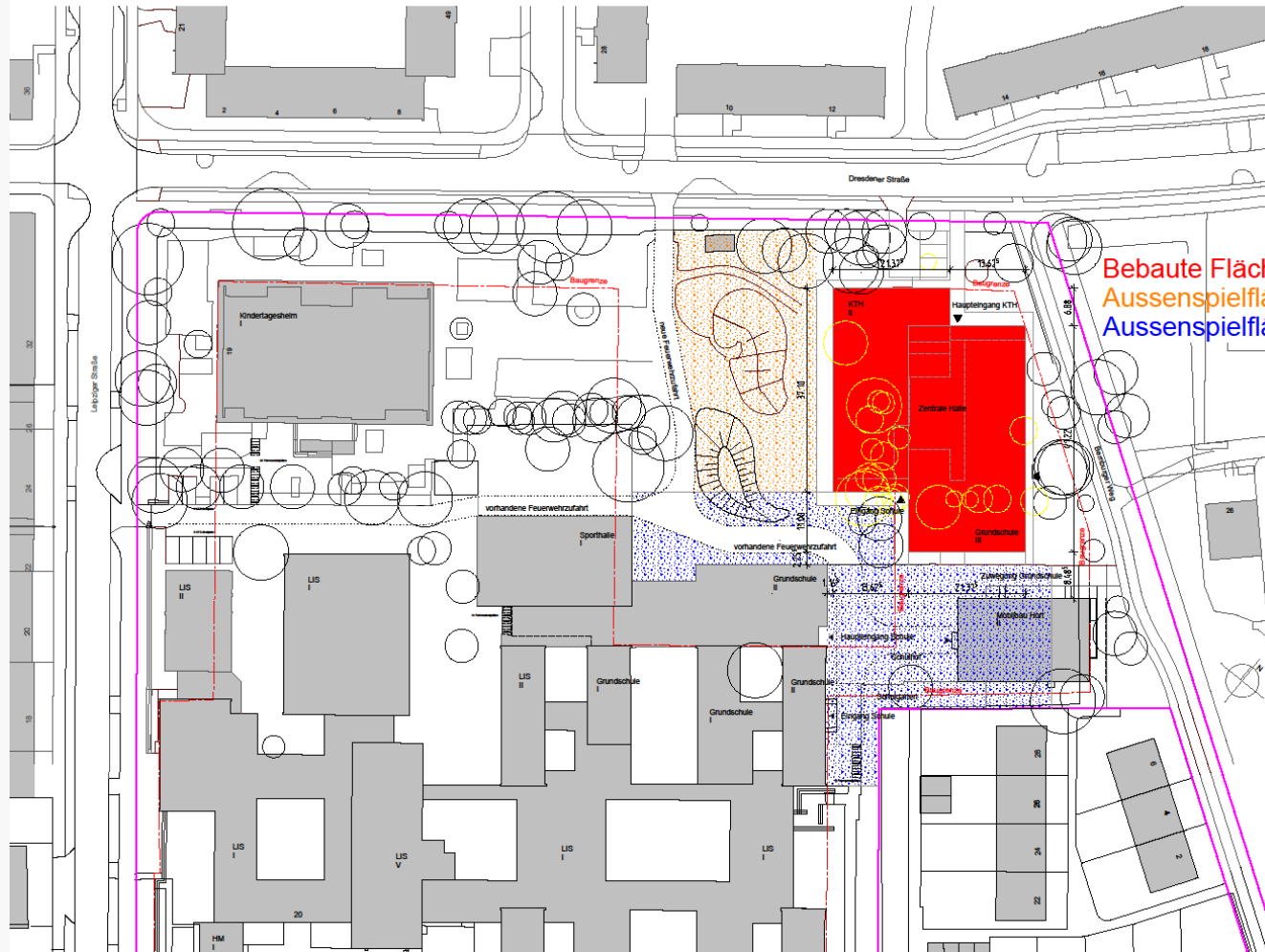


**KuFZ Dresdener Straße / GS Am Weidedamm**  
-  
**Pilotprojekt „Gemeinsame Mitte“**  
- **Vorläufige Planung / Studien -**

- Ergebnis der Phase Null (*September 2020 - Januar 2021*)



Neubau Kindertagesheim Dresdener Strasse und Grundschule Am Weidedamm  
 Variante A Lageplan



Bebaute Fläche Neubau	ca. 1.440qm
Aussenspielfläche KTH	ca. 1.160qm
Aussenspielfläche Schule	ca. 1.630qm

# Neubau Kindertagesheim Dresdener Strasse und Grundschule Am Weidedamm Variante A Grundriss Erdgeschoss



# Neubau Kindertagesheim Dresdener Strasse und Grundschule Am Weidedamm Variante A Grundriss Obergeschoss



# Neubau Kindertagesheim Dresdener Strasse und Grundschule Am Weidedamm Variante A Grundriss Dachgeschoss



## Gesamt Neubau Variante A

Flächen Kita 779,0qm NF  
217,0qm VF

Flächen Schule 1.300,0qm NF  
151,0qm VF

Gemeinsame Nutzung 361,5qm NF  
316,0qm VF  
69,0qm FF  
84,0qm Luftraum

3.277,5qm NGF  
415,5qm KF  
3.693,0qm BGF

DG

Flächen Schule 556,0qm NF  
118,0qm VF

Gemeinsame Nutzung 15,0qm NF  
49,0qm VF  
42,0qm Luftraum

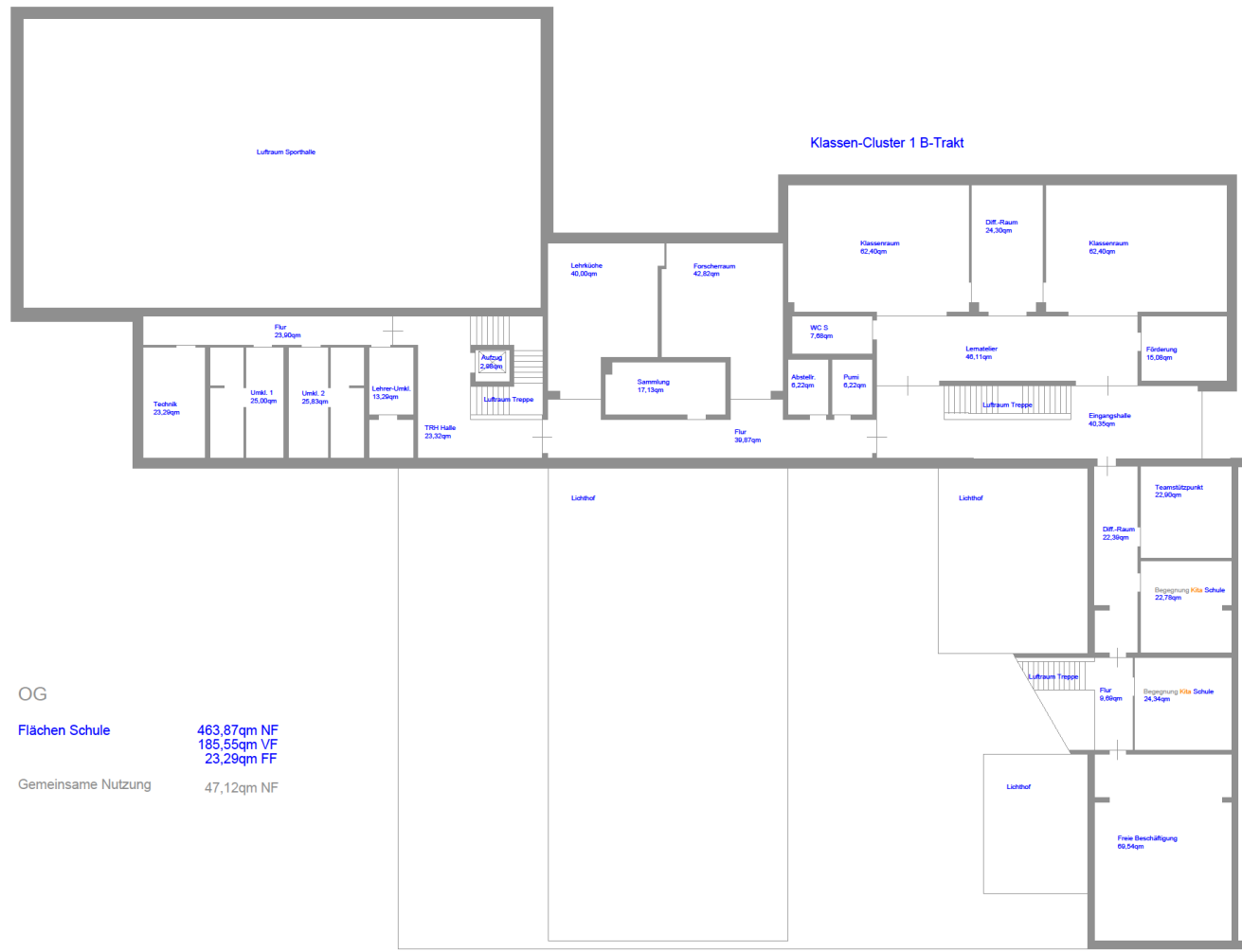
780,0qm NGF  
101,0qm KF  
881,0qm BGF

Klassen-Cluster 2 Trakt C

Umbau Grundschule Am Weidedamm  
 Variante A Grundriss Erdgeschoss



Umbau **Grundschule Am Weidedamm**  
**Variante A** Grundriss Obergeschoss



Gesamt Bestand Variante A

Flächen Schule	1.587,24qm NF 447,55qm VF 38,28qm FF
Gemeinsame Nutzung	47,12qm NF

OG

Flächen Schule	463,87qm NF 185,55qm VF 23,29qm FF
Gemeinsame Nutzung	47,12qm NF