

Anlage



Antrag von Bündnis90/DIE GRÜNEN

Der Beirat möge beschließen:

Der Beirat Gröpelingen fordert die Senatorin für Mobilität auf, einen kurzen und sicheren Fußweg vom P&R-Parkplatz Use Akschen zur Straßenbahnhaltestelle Use Akschen zu schaffen sowie die dafür notwendigen Einigungen mit dem Eigentümer der dem Parkplatz benachbarten Fläche zu treffen.

Begründung

Wie auf der beiliegenden Ansicht ersichtlich ist, muss man für den Weg vom P&R-Platz zur Haltestelle über den vorhandenen Fußweg einen großen Umweg machen. Deshalb bevorzugen die meisten Parkplatznutzer den direkten Weg über die Straße oder sie gehen über die Grünfläche zwischen dem vorhandenem Zaun und Stapelfeldstraße zum Fußgängerüberweg. Beide Abkürzungen sind in hohem Maße unsicher.

Für mobilitätseingeschränkte Menschen sind die Abkürzungen gar nicht nutzbar. Der vorhandene Weg ist jedoch besonders im Dunkeln praktisch nicht auffindbar, weil es weder vom Parkplatz aus noch von der Haltestelle aus einen Hinweis auf ihn gibt.

Deshalb schlägt der Beirat folgende Maßnahmen vor:

1. Es soll ein neuer Fußweg mit Zaundurchbruch vom Parkplatz aus direkt in Richtung des Fußgängerüberwegs Stapelfeldstraße angelegt werden. Bei Benutzung eines explizit als P&R-Platz ausgewiesenen Parkplatzes wird eine solche direkte Verbindung vom Nutzer erwartet.
2. Der Bau eines Zauns zur Abgrenzung zur Stapelfeldstraße, um das direkte Überqueren zu verhindern.

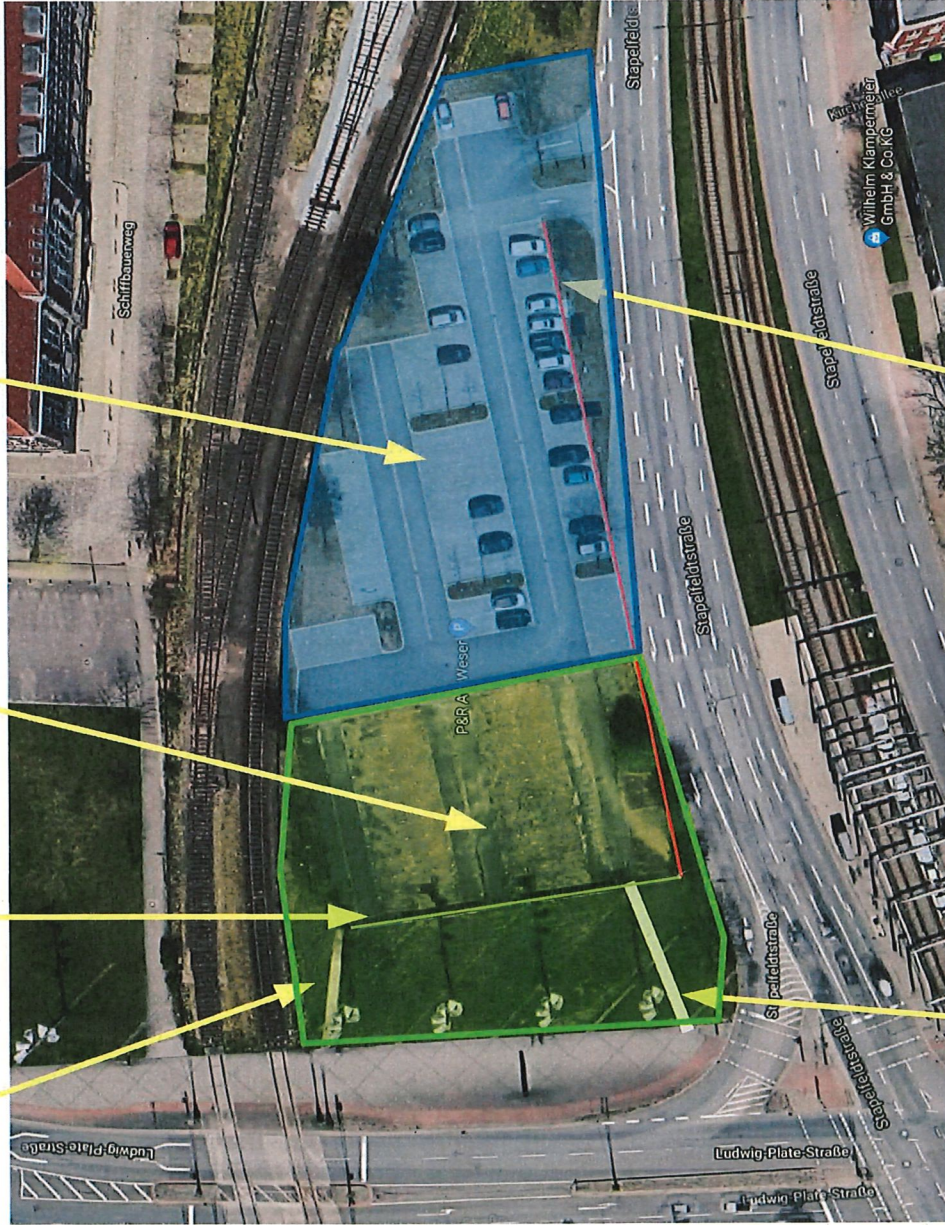
Der Beirat hat diese Maßnahmen bereits im Rahmen des Stadtteilbudgets angeregt. Sie wurden jedoch durch das ASV mit Schreiben vom 20.12.2019 abgelehnt, weil ein Fußweg über ein nicht-öffentliches Grundstück nicht möglich wäre. In einem persönlichen Gespräch mit Beiratsmitgliedern hat der ASV-Mitarbeiter Mark Castens mitgeteilt, dass die gesamte sich südlich an den eigentlichen P&R-Parkplatz anschließende Fläche in Privatbesitz sei.

Deshalb muss für die Durchführung der Maßnahme seitens der Behörde eine Einigung mit dem Eigentümer in Form eines Kauf- oder Nutzungsvertrags hergestellt werden.

Mit freundlichen Grüßen

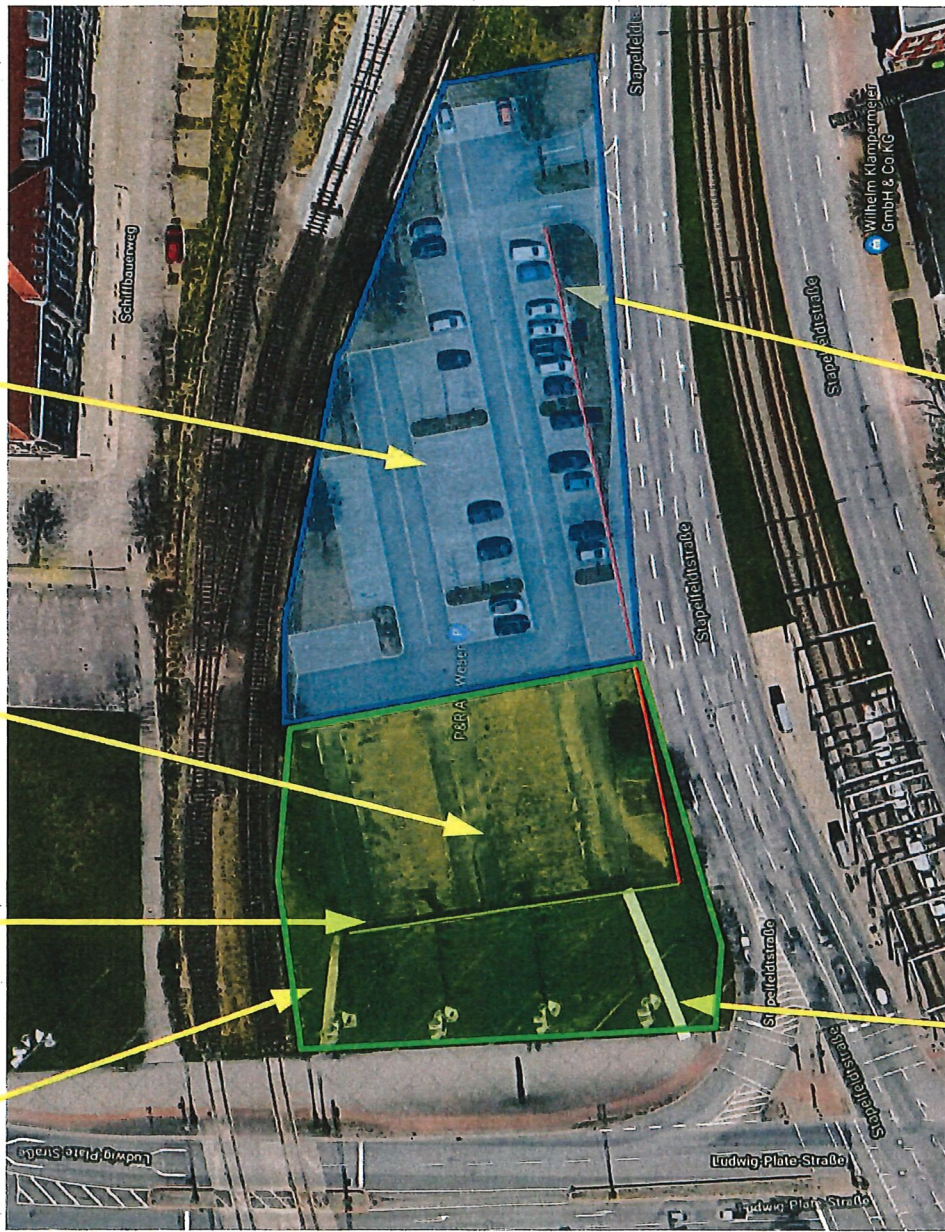
Stauschulte Halle

Vorhanden: Fußweg Zaun Privatgelände P&R Parkplatz in Bremischem Besitz



Vorschlag: Neuer Fußweg mit Zaunöffnung Neuer Zaun

Vorhanden: Fußweg · Zaun · Privatgelände · P&R Parkplatz in Bremischem Besitz



Vorschlag: Neuer Fußweg mit Zaunöffnung · Neuer Zaun

