

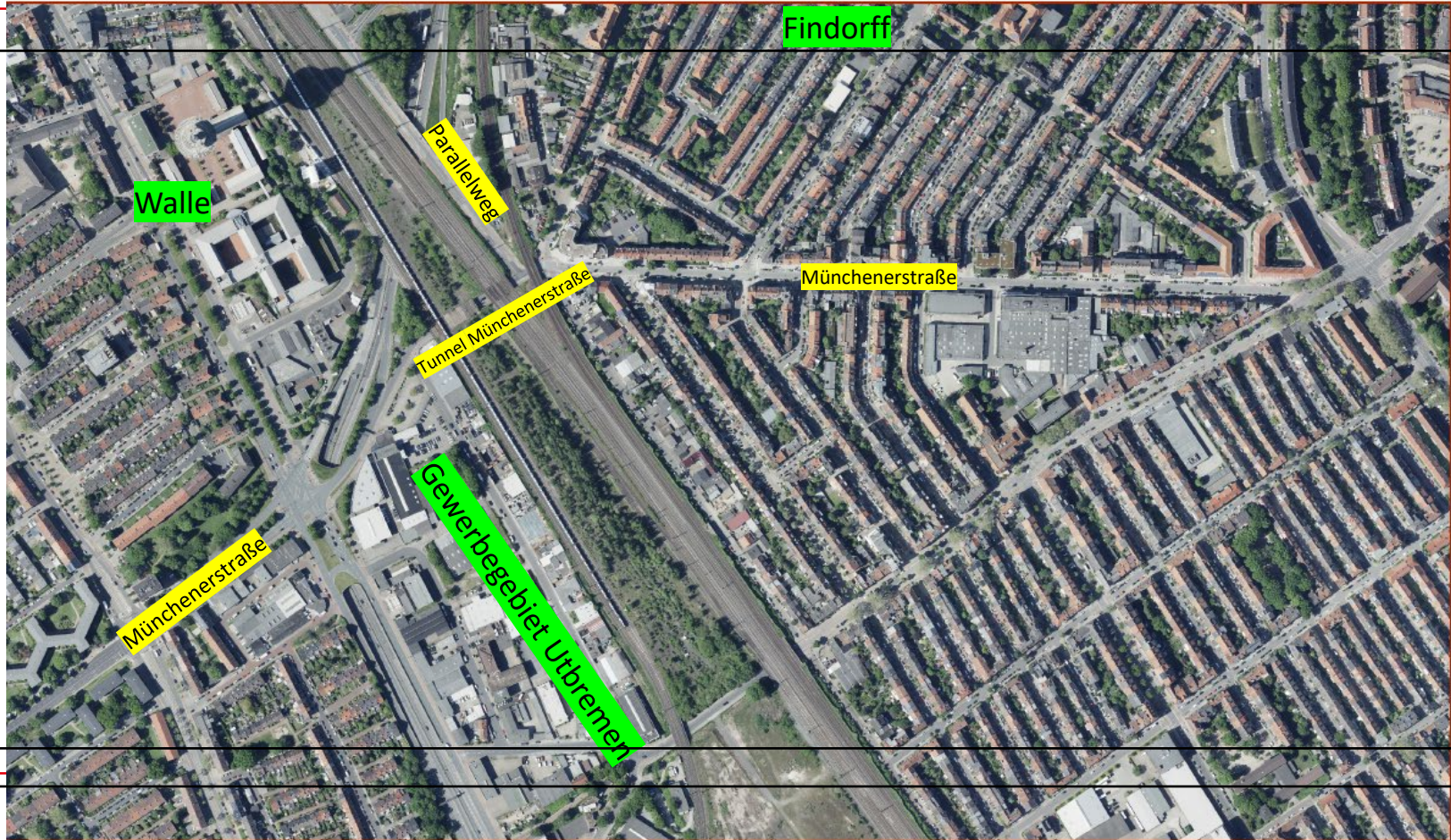


BREMEN
MOIN ZUKUNFT!

**RAD- UND FUßWEGE MÜNCHENERSTRASSE TUNNEL
IM RAHMEN VON MITARBEITENDEN-MOBILITÄT
FA BAU, UMWELT UND VERKEHR
BEIRAT WALLE, 13. MÄRZ 2023**

WFB WIRTSCHAFTS
FÖRDERUNG
BREMEN

GEMEINSAM PERSPEKTIVEN SCHAFFEN





Gegenläufiger
Fahrradverkehr
erlaubt mit Hinweis
auf
Meterbegrenzung
(Achtung-Schild)



Fahrradfahrende aus Richtung Walle können hier auf den Radstreifen auf der Fahrbahn wechseln, sofern sie links hinter der Ampel auf den Parallelweg abbiegen wollen

Münchener Str.



Hier nochmaliger Hinweis auf Radweg selbst bzgl. Verkehrsführung und gegenläufigen Radverkehr; Hier schon zu sehen: Breiter Fußgängerweg







Verkehrsschild deutet daraufhin, dass Fußgänger und Radfahrende sich den Gehweg teilen müssen

kein exklusiver Radweg vorhanden



Auch Radfahrende benötigen einen Stopstreifen, um den Fußgängerfluss nicht zu behinderten





Wie kann ein Fußgänger aus dem Parallelweg sich hier verhalten, wenn er auf die Münchenerstraße gehen möchte? Darf er erst bei der zweiten Ampel an der Ecke Katharinenstraße sicher über die Ampel gehen?



Fußgängerweg rechts überflüssig, da er einfach endet. Dieser nimmt Breite von der Straße

Außerdem: Tunnel ist Angstraum, da dunkel und ungepflegt



Zweispurigkeit nicht mehr notwendig seit Einbahnstraßenregelung in Kohlenstraße, da nach rechts keiner mehr abbiegen darf und Fahrzeuge nur noch von Utbremerstraße kommen, wie auf Bild zu erkennen

Vorschlag: Aufhebung Zweispurigkeit, dadurch dann mehr Platz für Radfahrende und Fußgänger

WFB

WIRTSCHAFTS
FÖRDERUNG
BREMEN

GEMEINSAM
PERSPEKTIVEN
SCHAFFEN

Gewerbegebietsmanagerin
Utbremen & Mittelshuchting
Deike Bemmer
0421.9600328
Deike.bemmer@wfb-bremen.de

WFB Wirtschaftsförderung Bremen GmbH

Lloydhof | Ansgaritorstraße 11 | 28195 Bremen
T +49 (0) 421 9600-10 | www.wfb-bremen.de



BREMEN
MOIN ZUKUNFT!