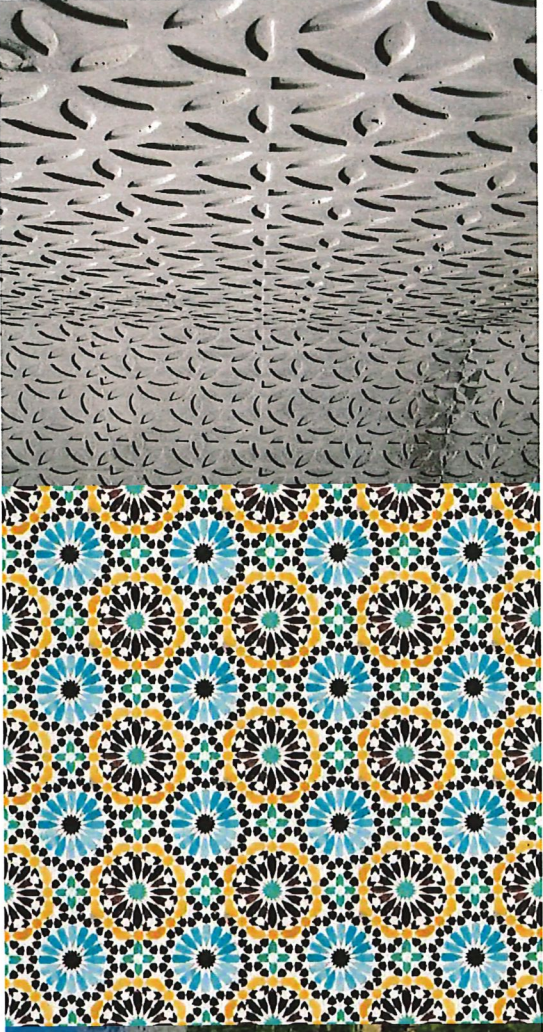
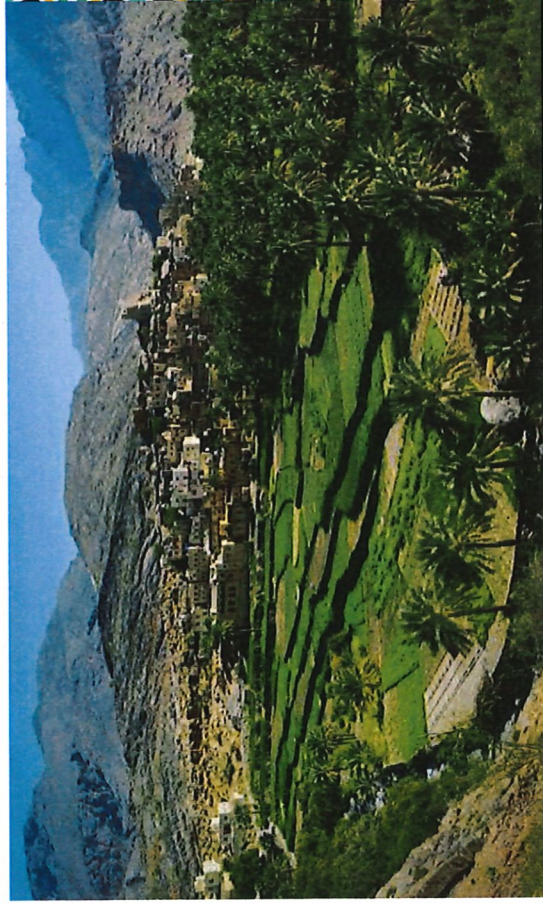
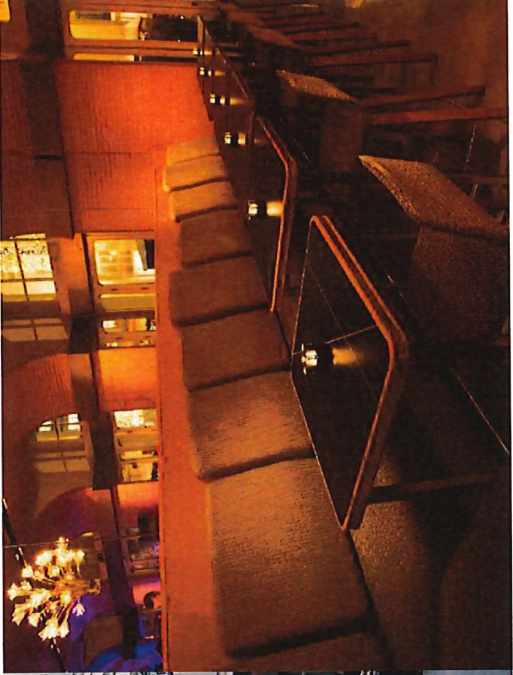


Stadtoase



Stadtcafe



Denkansätze Leitbilder



Dennis Janssen · März 4, 2019 um 5:15 pm

Ergänzung zu meiner vorigen Angabe: Eine Medienwand sehe ich als schwierig an. Ich kann mir vorstellen, dass Sachbeschädigung schnell ein Thema sein könnte. Dem müsste man gut vorbeugen.

ANTWORTEN



Mann · März 6, 2019 um 8:23 pm

Ich bevorzuge die Stadt-Oase und wünsche mir viel Grün zur Verbesserung des Mikroklimas – besonders wichtig an einem so emissionsreichen Ort wie der Kreuzung. Emissionen sind für mich aber auch Werbeflächen jeglicher Art, deshalb von mir ein klares Nein zur Medienwand. Ein Stadtteilkalender ist zwar eine nette Idee, bedeutet aber auch eine halbe Stelle zu finanzieren, denn so etwas muss dauerhaft gepflegt werden. Es werden vermutlich sowieso schon genügend Werbeflächen durch Burger King usw entstehen, was insgesamt einen billigen Eindruck machen könnte. Per App lässt sich ein Stadtteilkalender einfacher realisieren und kann auch über Google Translate in seinen Inhalten übersetzt werden – falls es da Bedarf gibt. Gegen ein erhöhtes Müllaufkommen soll zunächst mal in intensive Gespräche mit den ansässigen Geschäftsleuten gegangen werden, die erst gar keine To-Go Artikel anbieten dürften. Eine Seite des Müll-Problems sind die Verursacher, aber auch diejenigen mit der „nach mir die Sinnflut-Haltung“: Littering nennt man das, wo Leute ihren Kleinmüll achtlos wegwerfen. Bei Burger King graut es mir davor. Vielleicht dürften die keine Außen-Konzession kriegen, wenn sie nicht schlüssig darlegen können, dass sich bei ihnen jemand um den Müll kümmert. Zugang zu Trinkwasser finde ich prinzipiell gut. Ob es ein Brunnen sein muss? Die am Bibliotheksplatz oder der Waterfront sind ja auch nur selten an, weiß nicht was der Grund ist. In manchen Städten bewähren sich Wasserspender, also eine Art Brunnen, aus dem auf Knopfdruck



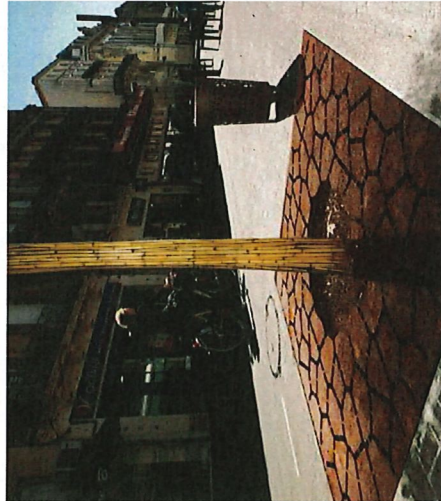
Diskussion auf dem Platz



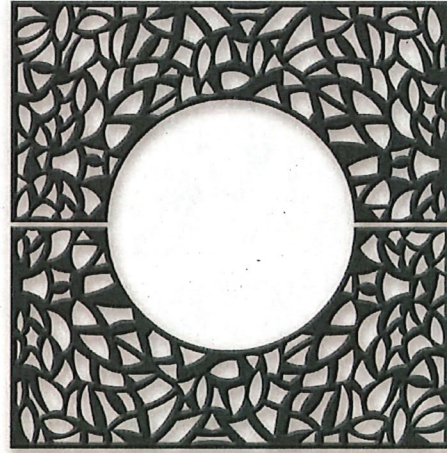
Raumkanten durch Lichtbänder



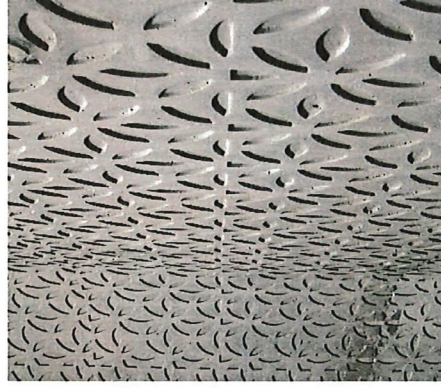
Sitzelemente in Sichtbeton mit partiellen Sitzauflagen aus Holz



lasergeschnittene Baumrosten



Sichtbetonoberflächen durch Schalungsmatrizen



Assoziative Bilder Vorentwurf



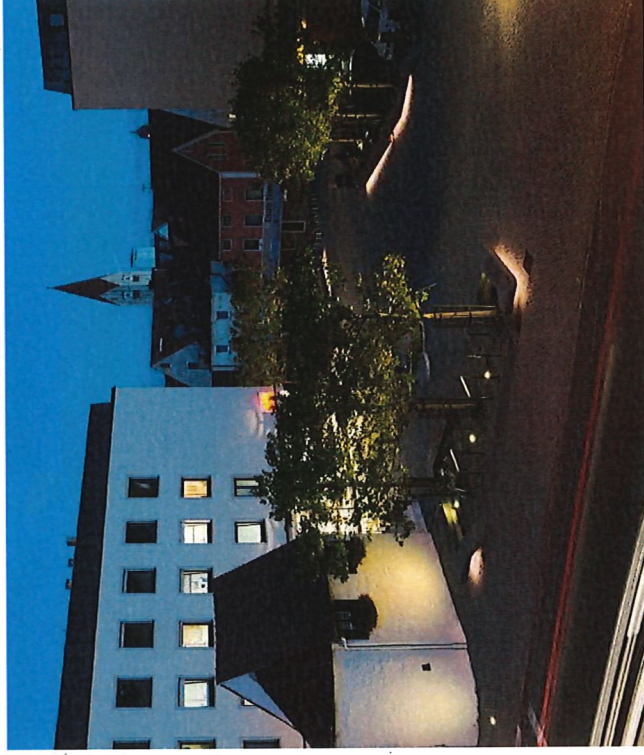
Blasenbaum Fruchtschmuck



Blasenbaum Herbstfärbung

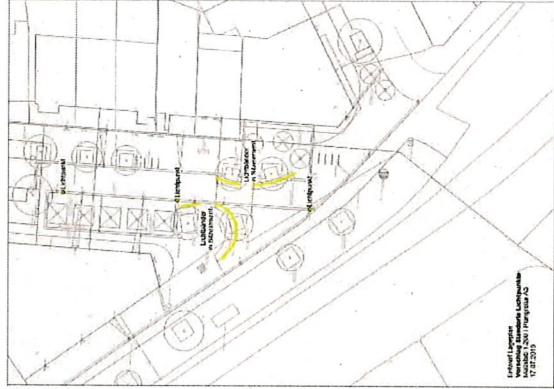


Elsbethenareal Memmingen - © Holtschneider & Peetz | Fototeiler2

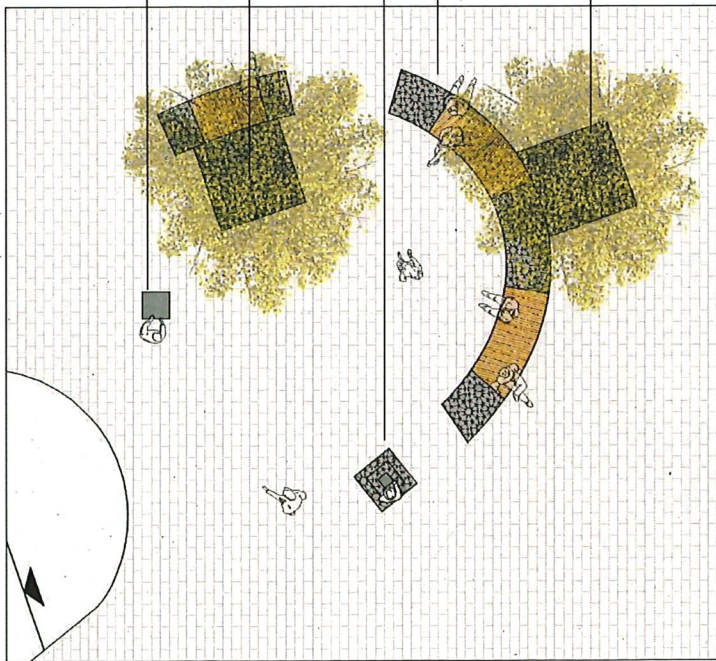


Kemptener Tor Kaufbeuren - © hinrichs fotografie

Assoziative Bilder Vorentwurf



Entwurf Stadttoase



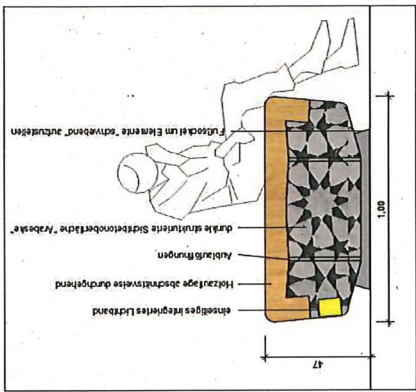
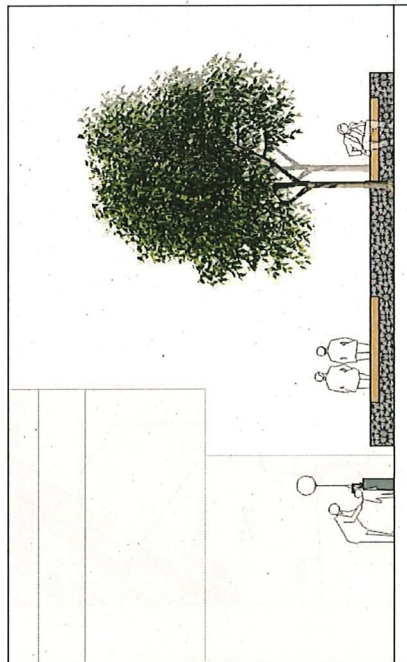
Abfallbehälter Station für FB
 Fassungsvermögen bis 640
 integrierter Aschenbecher und Feuerholz

Kochwasser-Boiler
 Brauwasserum Softair Baum 4 V, mDB
 SKU 25-30 Kronenbreite 150-300cm

Anschlüsse vorsehen für Trinkwasserbrunnen
 Erdbebenstöße entsprechend Trinkwasseranlagen-
 programm aus dem Umweltschutz

Dicke Betonoberfläche mit abschürfbeständiger
 Holzleiste, Strukturierf Schabenschnittfläche
 mit anreißer Mäntel, Integriertes Lichtband an
 Unterseite der Stabmenne.

Baumschutzrost feuerverzinkt und
 pulverbeschichtet mit gelbem Schutz in
 Abhängigkeit an der Größe der Stabmenne



**Alle Maße sind vor Ort zu prüfen!
 Maßgebend für die Ausführung sind ausschließlich die geprüften Pläne.**

| | | | | | | | |
|--|--|--|--|--|--|--|--|
| Ort: Ohrstedt Platz | | Projektphase: Entwurf, Stabmenne | | Projektziele: Baujahr: 2019 | | Mitarbeiter: 2019 | |
| Vertrag: Tischendorf Landschaftsarchitektur Landschaftsarchitektur BDLA Altenstraße 1, 28205 Bremen | | Auftraggeber: Freie Hansestadt Bremen Stadt, Bau und Verkehr Contrepassage 72 28195 Bremen | | Umfeld: Marschstraße 11 D-28205 Bremen Moll 0176 24 67 205 www.stadtbauamt@bremen.de | | Umfeld: Marschstraße 11 D-28205 Bremen Moll 0176 24 67 205 www.stadtbauamt@bremen.de | |

Entwurf Stadttoase

Abstimmungsprozess

- Abstimmung mit hansewasser zum Umgang mit Leitung bei Baumstandorten
- Abstimmung mit direkten Anliegern zur Umgestaltung privater Flächen
- Abstimmung zu Nutzungsverträgen Sondernutzungszone Außen Gastronomie
- TÖB- Beteiligung

Planungen und Umsetzung

- Ausführungsplanung
- Ausschreibung und Vergabe der Bauleistung
- Herstellung der Platzfläche im Anschluss an den Hochbau des Ohlenhofcarree

Nächsten Schritte



Vielen Dank für Ihre Aufmerksamkeit