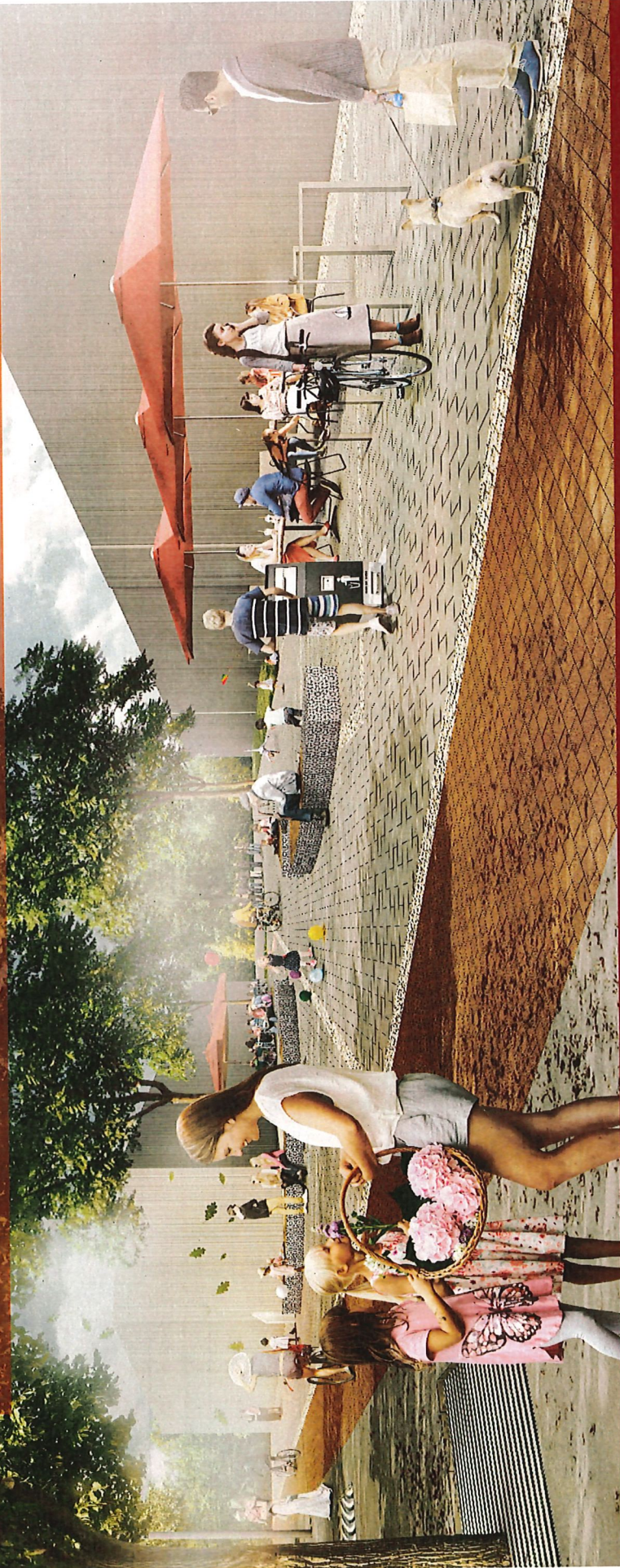


zukünftiger Bürgermeister-Koschnick-Platz

Vorstellung Entwurfsplanung

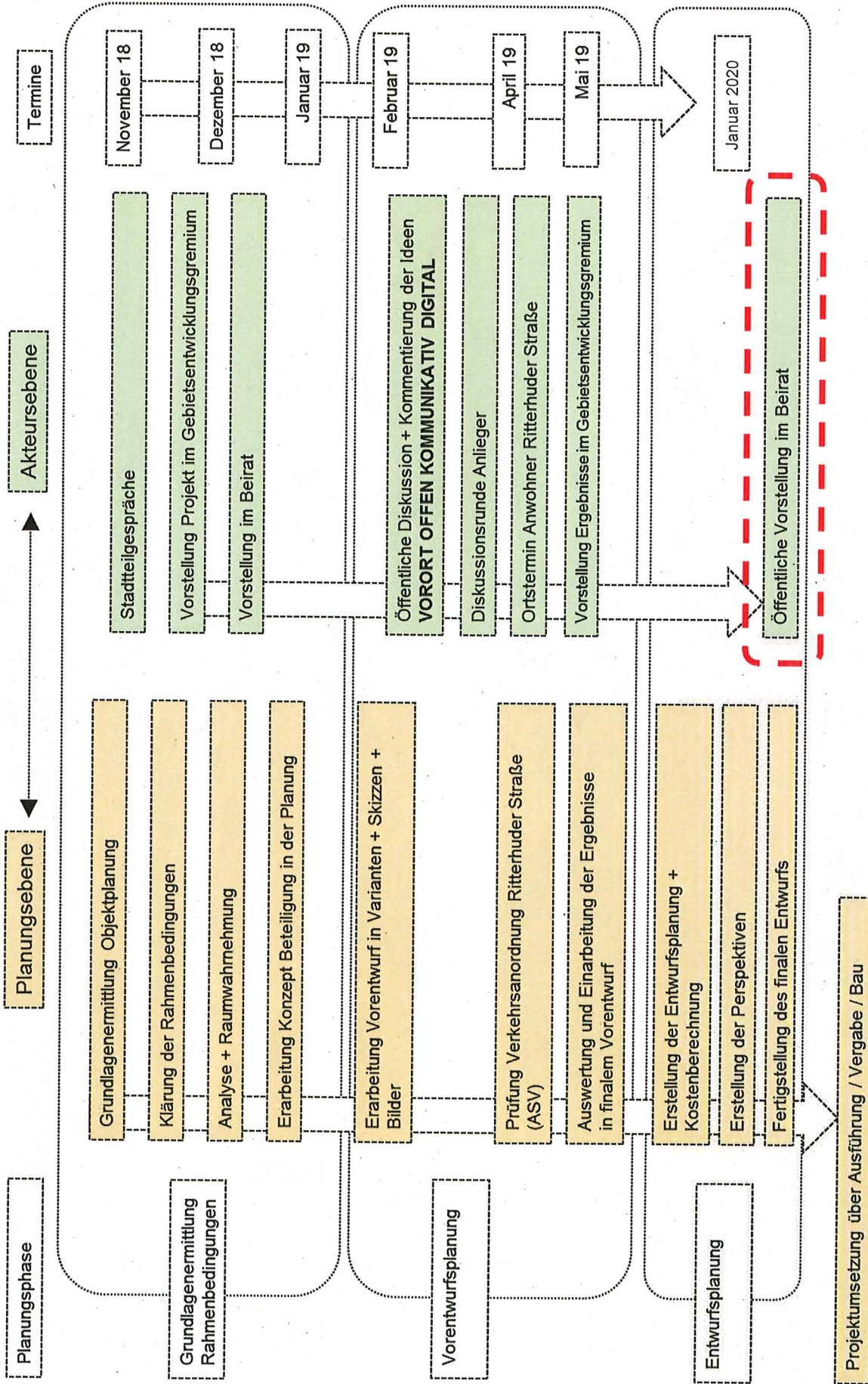


Die Senatorin für Klimaschutz,
Umwelt, Mobilität, Stadtentwicklung
und Wohnungsbau

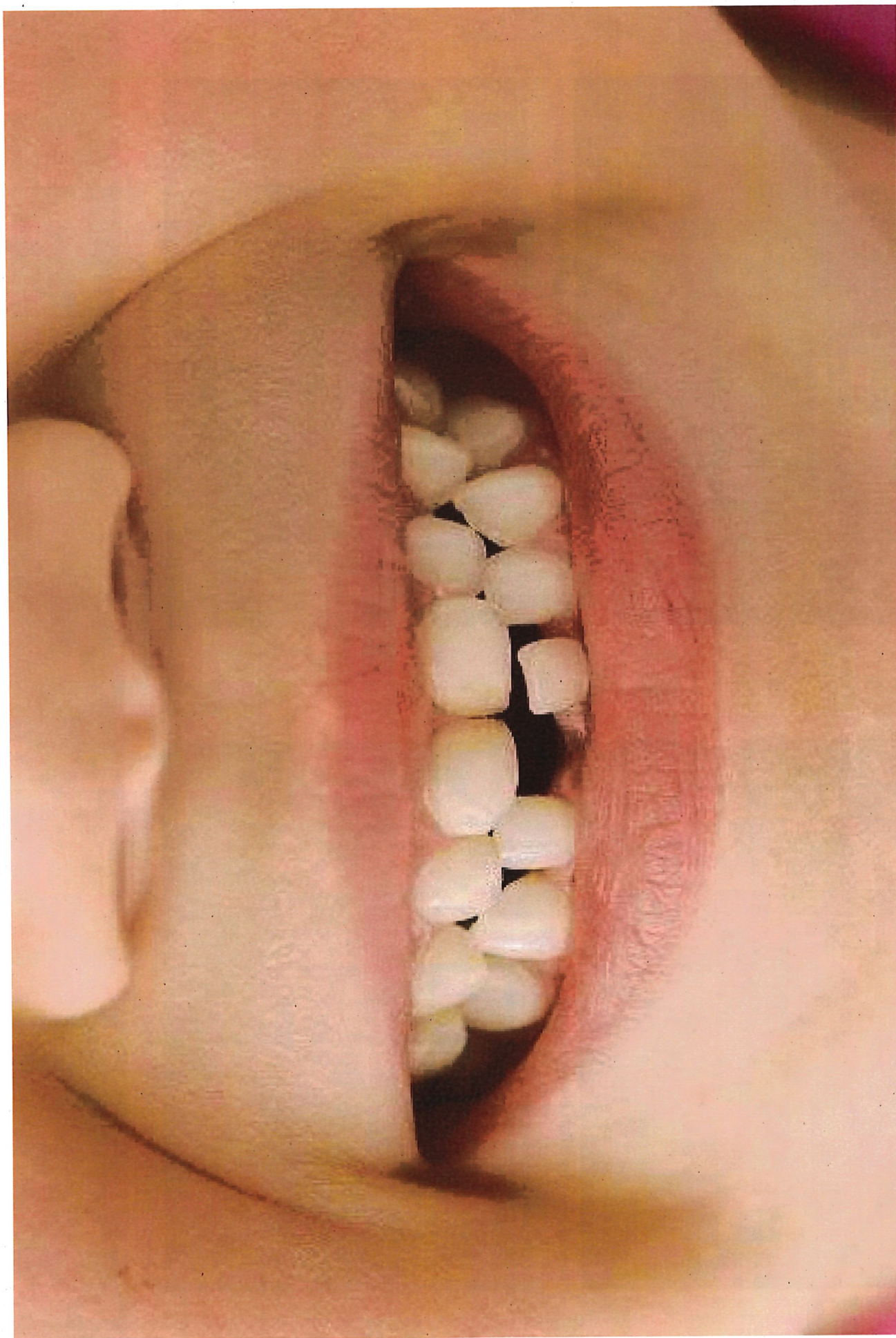
TISCHENDORF
LANDSCHAFTSARCHITEKTUR
DIP.-ING. (FH) FREISCHAFFENDER
LANDSCHAFTSARCHITEKT

Anlage ②

Verfahrensablauf zur Entwurfsplanung Platz Beim Ohlenhof



Verfahrensablauf - Stand



Defizite



fehlende Fahrradabstellmöglichkeiten



oberirdische und unterirdische Versorgungseinrichtungen dominieren



Ohlenhof Platz ist ein Transitraum



städtebaulicher Rahmen fehlt durch Baulücke

Defizite

- **Fehlender städtebaulicher Rahmen durch Baulücke**
- **Ohlenhof Platz ist ein Transitraum**
- **Platz wirkt kalt ohne jegliche Aufenthaltsqualität**
- **Gestalterischer Bruch in Verbindungssachse Lindenhofstraße –
Beim Ohlenhof**
- **Beleuchtung nicht ausreichend**
- **Oberirdische und unterirdische Versorgungseinrichtungen
dominieren**
- **Fehlende Fahrradabstellmöglichkeiten**
- **Kurzparker in der Ritterhuder Straße führen zu Konflikten**

Defizite



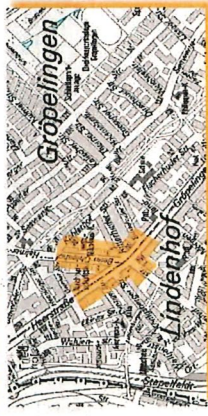
Der Senator für Umwelt,
Baue und Verkehr
Freie
Hansestadt
Bremen

Integriertes Entwicklungskonzept Gröpelingen

Gemeindegut für den Einsatz
von Stadtauditorienmitteln
Soziale Stadt, Strukturbaue, West
Stadtteil, soziale Dienstleistungen
und des Europäischen Fonds
für regionale Entwicklung (ERDF)



IEK – Gröpelingen 2014

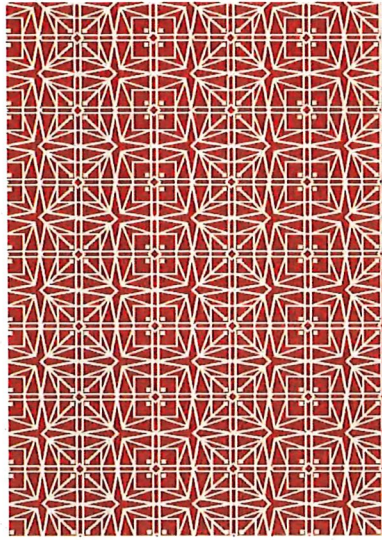


HOT.SPOT Begegnung

- 1.1. Neukonzept, Konzeption, Verfahren zur Entwicklung und Nachbarn der Stadtteilentwicklung
- 1.2. Umsetzung, Implementierung, Maßnahmen zur Begleitung des öffentlichen Raumes
- 1.3. Evaluation, Monitoring, Berichterstattung, Kommunikation
- 1.4. Fortschreibung des öffentlichen Raumes über die Herangehensweise zur 'Stadtteilentwicklung'

Projektleiter	1.3
Projektschwerpunkte	1.3
Organisation	1.3.1, 1.3.2, 1.3.3, 1.3.4, 1.3.5, 1.3.6, 1.3.7, 1.3.8, 1.3.9, 1.3.10, 1.3.11, 1.3.12, 1.3.13, 1.3.14, 1.3.15, 1.3.16, 1.3.17, 1.3.18, 1.3.19, 1.3.20, 1.3.21, 1.3.22, 1.3.23, 1.3.24, 1.3.25, 1.3.26, 1.3.27, 1.3.28, 1.3.29, 1.3.30, 1.3.31, 1.3.32, 1.3.33, 1.3.34, 1.3.35, 1.3.36, 1.3.37, 1.3.38, 1.3.39, 1.3.40, 1.3.41, 1.3.42, 1.3.43, 1.3.44, 1.3.45, 1.3.46, 1.3.47, 1.3.48, 1.3.49, 1.3.50, 1.3.51, 1.3.52, 1.3.53, 1.3.54, 1.3.55, 1.3.56, 1.3.57, 1.3.58, 1.3.59, 1.3.60, 1.3.61, 1.3.62, 1.3.63, 1.3.64, 1.3.65, 1.3.66, 1.3.67, 1.3.68, 1.3.69, 1.3.70, 1.3.71, 1.3.72, 1.3.73, 1.3.74, 1.3.75, 1.3.76, 1.3.77, 1.3.78, 1.3.79, 1.3.80, 1.3.81, 1.3.82, 1.3.83, 1.3.84, 1.3.85, 1.3.86, 1.3.87, 1.3.88, 1.3.89, 1.3.90, 1.3.91, 1.3.92, 1.3.93, 1.3.94, 1.3.95, 1.3.96, 1.3.97, 1.3.98, 1.3.99, 1.3.100
Projektziele	1.3.1, 1.3.2, 1.3.3, 1.3.4, 1.3.5, 1.3.6, 1.3.7, 1.3.8, 1.3.9, 1.3.10, 1.3.11, 1.3.12, 1.3.13, 1.3.14, 1.3.15, 1.3.16, 1.3.17, 1.3.18, 1.3.19, 1.3.20, 1.3.21, 1.3.22, 1.3.23, 1.3.24, 1.3.25, 1.3.26, 1.3.27, 1.3.28, 1.3.29, 1.3.30, 1.3.31, 1.3.32, 1.3.33, 1.3.34, 1.3.35, 1.3.36, 1.3.37, 1.3.38, 1.3.39, 1.3.40, 1.3.41, 1.3.42, 1.3.43, 1.3.44, 1.3.45, 1.3.46, 1.3.47, 1.3.48, 1.3.49, 1.3.50, 1.3.51, 1.3.52, 1.3.53, 1.3.54, 1.3.55, 1.3.56, 1.3.57, 1.3.58, 1.3.59, 1.3.60, 1.3.61, 1.3.62, 1.3.63, 1.3.64, 1.3.65, 1.3.66, 1.3.67, 1.3.68, 1.3.69, 1.3.70, 1.3.71, 1.3.72, 1.3.73, 1.3.74, 1.3.75, 1.3.76, 1.3.77, 1.3.78, 1.3.79, 1.3.80, 1.3.81, 1.3.82, 1.3.83, 1.3.84, 1.3.85, 1.3.86, 1.3.87, 1.3.88, 1.3.89, 1.3.90, 1.3.91, 1.3.92, 1.3.93, 1.3.94, 1.3.95, 1.3.96, 1.3.97, 1.3.98, 1.3.99, 1.3.100
Projektorganisation	1.3.1, 1.3.2, 1.3.3, 1.3.4, 1.3.5, 1.3.6, 1.3.7, 1.3.8, 1.3.9, 1.3.10, 1.3.11, 1.3.12, 1.3.13, 1.3.14, 1.3.15, 1.3.16, 1.3.17, 1.3.18, 1.3.19, 1.3.20, 1.3.21, 1.3.22, 1.3.23, 1.3.24, 1.3.25, 1.3.26, 1.3.27, 1.3.28, 1.3.29, 1.3.30, 1.3.31, 1.3.32, 1.3.33, 1.3.34, 1.3.35, 1.3.36, 1.3.37, 1.3.38, 1.3.39, 1.3.40, 1.3.41, 1.3.42, 1.3.43, 1.3.44, 1.3.45, 1.3.46, 1.3.47, 1.3.48, 1.3.49, 1.3.50, 1.3.51, 1.3.52, 1.3.53, 1.3.54, 1.3.55, 1.3.56, 1.3.57, 1.3.58, 1.3.59, 1.3.60, 1.3.61, 1.3.62, 1.3.63, 1.3.64, 1.3.65, 1.3.66, 1.3.67, 1.3.68, 1.3.69, 1.3.70, 1.3.71, 1.3.72, 1.3.73, 1.3.74, 1.3.75, 1.3.76, 1.3.77, 1.3.78, 1.3.79, 1.3.80, 1.3.81, 1.3.82, 1.3.83, 1.3.84, 1.3.85, 1.3.86, 1.3.87, 1.3.88, 1.3.89, 1.3.90, 1.3.91, 1.3.92, 1.3.93, 1.3.94, 1.3.95, 1.3.96, 1.3.97, 1.3.98, 1.3.99, 1.3.100
Projektziele	1.3.1, 1.3.2, 1.3.3, 1.3.4, 1.3.5, 1.3.6, 1.3.7, 1.3.8, 1.3.9, 1.3.10, 1.3.11, 1.3.12, 1.3.13, 1.3.14, 1.3.15, 1.3.16, 1.3.17, 1.3.18, 1.3.19, 1.3.20, 1.3.21, 1.3.22, 1.3.23, 1.3.24, 1.3.25, 1.3.26, 1.3.27, 1.3.28, 1.3.29, 1.3.30, 1.3.31, 1.3.32, 1.3.33, 1.3.34, 1.3.35, 1.3.36, 1.3.37, 1.3.38, 1.3.39, 1.3.40, 1.3.41, 1.3.42, 1.3.43, 1.3.44, 1.3.45, 1.3.46, 1.3.47, 1.3.48, 1.3.49, 1.3.50, 1.3.51, 1.3.52, 1.3.53, 1.3.54, 1.3.55, 1.3.56, 1.3.57, 1.3.58, 1.3.59, 1.3.60, 1.3.61, 1.3.62, 1.3.63, 1.3.64, 1.3.65, 1.3.66, 1.3.67, 1.3.68, 1.3.69, 1.3.70, 1.3.71, 1.3.72, 1.3.73, 1.3.74, 1.3.75, 1.3.76, 1.3.77, 1.3.78, 1.3.79, 1.3.80, 1.3.81, 1.3.82, 1.3.83, 1.3.84, 1.3.85, 1.3.86, 1.3.87, 1.3.88, 1.3.89, 1.3.90, 1.3.91, 1.3.92, 1.3.93, 1.3.94, 1.3.95, 1.3.96, 1.3.97, 1.3.98, 1.3.99, 1.3.100
Projektorganisation	1.3.1, 1.3.2, 1.3.3, 1.3.4, 1.3.5, 1.3.6, 1.3.7, 1.3.8, 1.3.9, 1.3.10, 1.3.11, 1.3.12, 1.3.13, 1.3.14, 1.3.15, 1.3.16, 1.3.17, 1.3.18, 1.3.19, 1.3.20, 1.3.21, 1.3.22, 1.3.23, 1.3.24, 1.3.25, 1.3.26, 1.3.27, 1.3.28, 1.3.29, 1.3.30, 1.3.31, 1.3.32, 1.3.33, 1.3.34, 1.3.35, 1.3.36, 1.3.37, 1.3.38, 1.3.39, 1.3.40, 1.3.41, 1.3.42, 1.3.43, 1.3.44, 1.3.45, 1.3.46, 1.3.47, 1.3.48, 1.3.49, 1.3.50, 1.3.51, 1.3.52, 1.3.53, 1.3.54, 1.3.55, 1.3.56, 1.3.57, 1.3.58, 1.3.59, 1.3.60, 1.3.61, 1.3.62, 1.3.63, 1.3.64, 1.3.65, 1.3.66, 1.3.67, 1.3.68, 1.3.69, 1.3.70, 1.3.71, 1.3.72, 1.3.73, 1.3.74, 1.3.75, 1.3.76, 1.3.77, 1.3.78, 1.3.79, 1.3.80, 1.3.81, 1.3.82, 1.3.83, 1.3.84, 1.3.85, 1.3.86, 1.3.87, 1.3.88, 1.3.89, 1.3.90, 1.3.91, 1.3.92, 1.3.93, 1.3.94, 1.3.95, 1.3.96, 1.3.97, 1.3.98, 1.3.99, 1.3.100
Projektziele	1.3.1, 1.3.2, 1.3.3, 1.3.4, 1.3.5, 1.3.6, 1.3.7, 1.3.8, 1.3.9, 1.3.10, 1.3.11, 1.3.12, 1.3.13, 1.3.14, 1.3.15, 1.3.16, 1.3.17, 1.3.18, 1.3.19, 1.3.20, 1.3.21, 1.3.22, 1.3.23, 1.3.24, 1.3.25, 1.3.26, 1.3.27, 1.3.28, 1.3.29, 1.3.30, 1.3.31, 1.3.32, 1.3.33, 1.3.34, 1.3.35, 1.3.36, 1.3.37, 1.3.38, 1.3.39, 1.3.40, 1.3.41, 1.3.42, 1.3.43, 1.3.44, 1.3.45, 1.3.46, 1.3.47, 1.3.48, 1.3.49, 1.3.50, 1.3.51, 1.3.52, 1.3.53, 1.3.54, 1.3.55, 1.3.56, 1.3.57, 1.3.58, 1.3.59, 1.3.60, 1.3.61, 1.3.62, 1.3.63, 1.3.64, 1.3.65, 1.3.66, 1.3.67, 1.3.68, 1.3.69, 1.3.70, 1.3.71, 1.3.72, 1.3.73, 1.3.74, 1.3.75, 1.3.76, 1.3.77, 1.3.78, 1.3.79, 1.3.80, 1.3.81, 1.3.82, 1.3.83, 1.3.84, 1.3.85, 1.3.86, 1.3.87, 1.3.88, 1.3.89, 1.3.90, 1.3.91, 1.3.92, 1.3.93, 1.3.94, 1.3.95, 1.3.96, 1.3.97, 1.3.98, 1.3.99, 1.3.100
Projektorganisation	1.3.1, 1.3.2, 1.3.3, 1.3.4, 1.3.5, 1.3.6, 1.3.7, 1.3.8, 1.3.9, 1.3.10, 1.3.11, 1.3.12, 1.3.13, 1.3.14, 1.3.15, 1.3.16, 1.3.17, 1.3.18, 1.3.19, 1.3.20, 1.3.21, 1.3.22, 1.3.23, 1.3.24, 1.3.25, 1.3.26, 1.3.27, 1.3.28, 1.3.29, 1.3.30, 1.3.31, 1.3.32, 1.3.33, 1.3.34, 1.3.35, 1.3.36, 1.3.37, 1.3.38, 1.3.39, 1.3.40, 1.3.41, 1.3.42, 1.3.43, 1.3.44, 1.3.45, 1.3.46, 1.3.47, 1.3.48, 1.3.49, 1.3.50, 1.3.51, 1.3.52, 1.3.53, 1.3.54, 1.3.55, 1.3.56, 1.3.57, 1.3.58, 1.3.59, 1.3.60, 1.3.61, 1.3.62, 1.3.63, 1.3.64, 1.3.65, 1.3.66, 1.3.67, 1.3.68, 1.3.69, 1.3.70, 1.3.71, 1.3.72, 1.3.73, 1.3.74, 1.3.75, 1.3.76, 1.3.77, 1.3.78, 1.3.79, 1.3.80, 1.3.81, 1.3.82, 1.3.83, 1.3.84, 1.3.85, 1.3.86, 1.3.87, 1.3.88, 1.3.89, 1.3.90, 1.3.91, 1.3.92, 1.3.93, 1.3.94, 1.3.95, 1.3.96, 1.3.97, 1.3.98, 1.3.99, 1.3.100

Projekt HOT.SPOT Begegnung



Bremer Westen Heerstraße Corporate-Design- Konzept Rahmenplanung HOT.SPOTS

Der Senator für Umwelt,
Baue und Verkehr
Freie
Hansestadt
Bremen



Rahmenplanung HOT.SPOT 2017

Rahmenbedingungen

Neubau Wohn-Geschäftshaus

- städtebauliche Kubatur
- Sondernutzungsbereich Außengastronomie

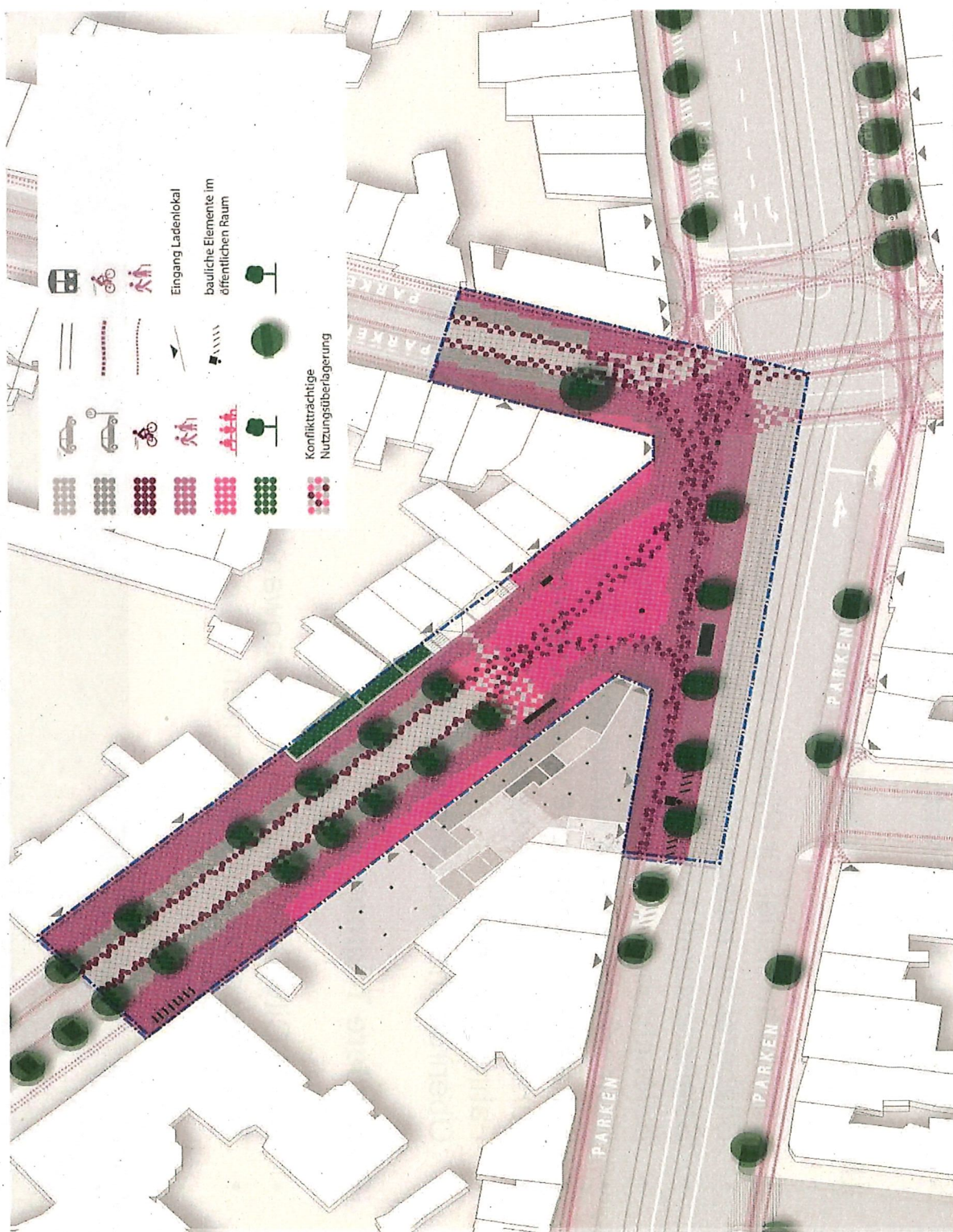
Unterhaltung Öffentliche Platzfläche

- Standardmaterial für Pflaster verwenden
- Sitzbereiche müssen robust sein
- Straßenbäume können gepflanzt werden
- Beleuchtung wird erneuert und ergänzt
- Sauberkeitskonzept für zukünftige Nutzung
- Fahrradabstellbereiche werden geplant
- Zufahrten zu Anlieferbereichen
- Fahrradverkehr
- Oberirdische und unterirdische Ver- und Entsorgungsleitungen

Besondere Themen

- Smart City-Technologien – Medienwand
- Trinkwasserbrunnen mitdenken

Rahmenbedingungen



Auszug Zonierungsplan Rahmenplanung HOT.SPOT 2017

Rahmenbedingungen