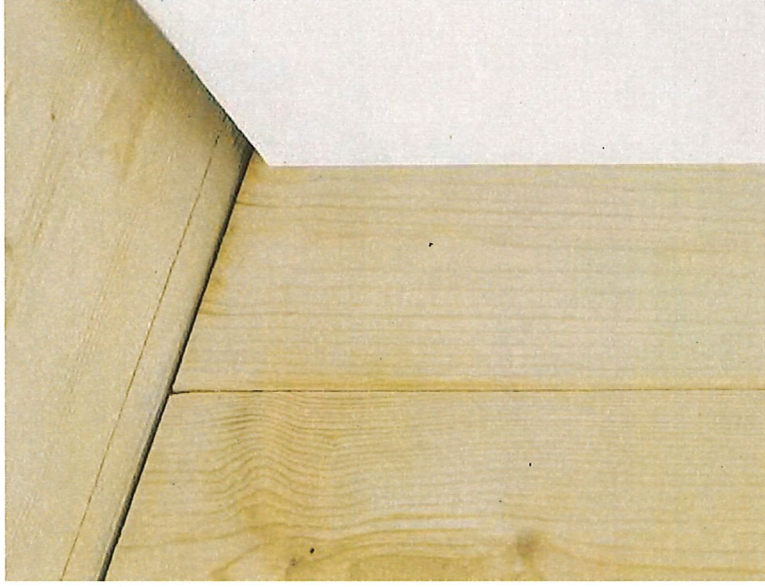
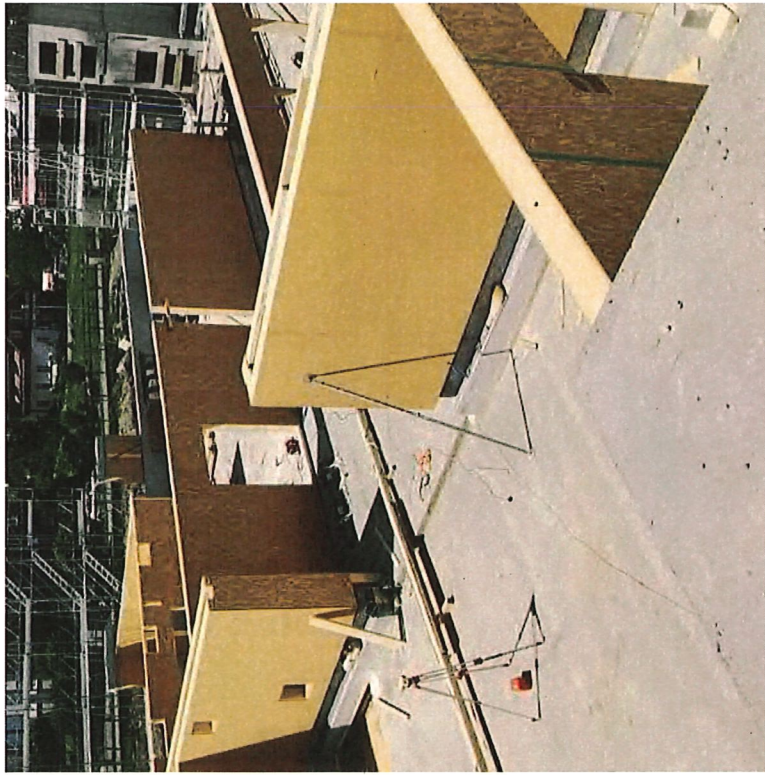






Holz-Beton-Hybrid-Konstruktionen



Stephanihöfe Kennzahlen

BGF (Brutto Grundfläche)

BGF oberirdisch	
BGF Wohnen	= 11.865 m ²
BGF Büro / Gewerbe	= 16.083 m ²

BGF unterirdisch	
BGF Untergeschosse	= 16.500 m ²

BGF gesamt (oi + ui) = 44.448 m²

Anzahl Wohneinheiten = 266 WE
davon geförderter
Wohnungsbau = **115 WE**

voraussichtliche Fertigstellung Ende 2024

