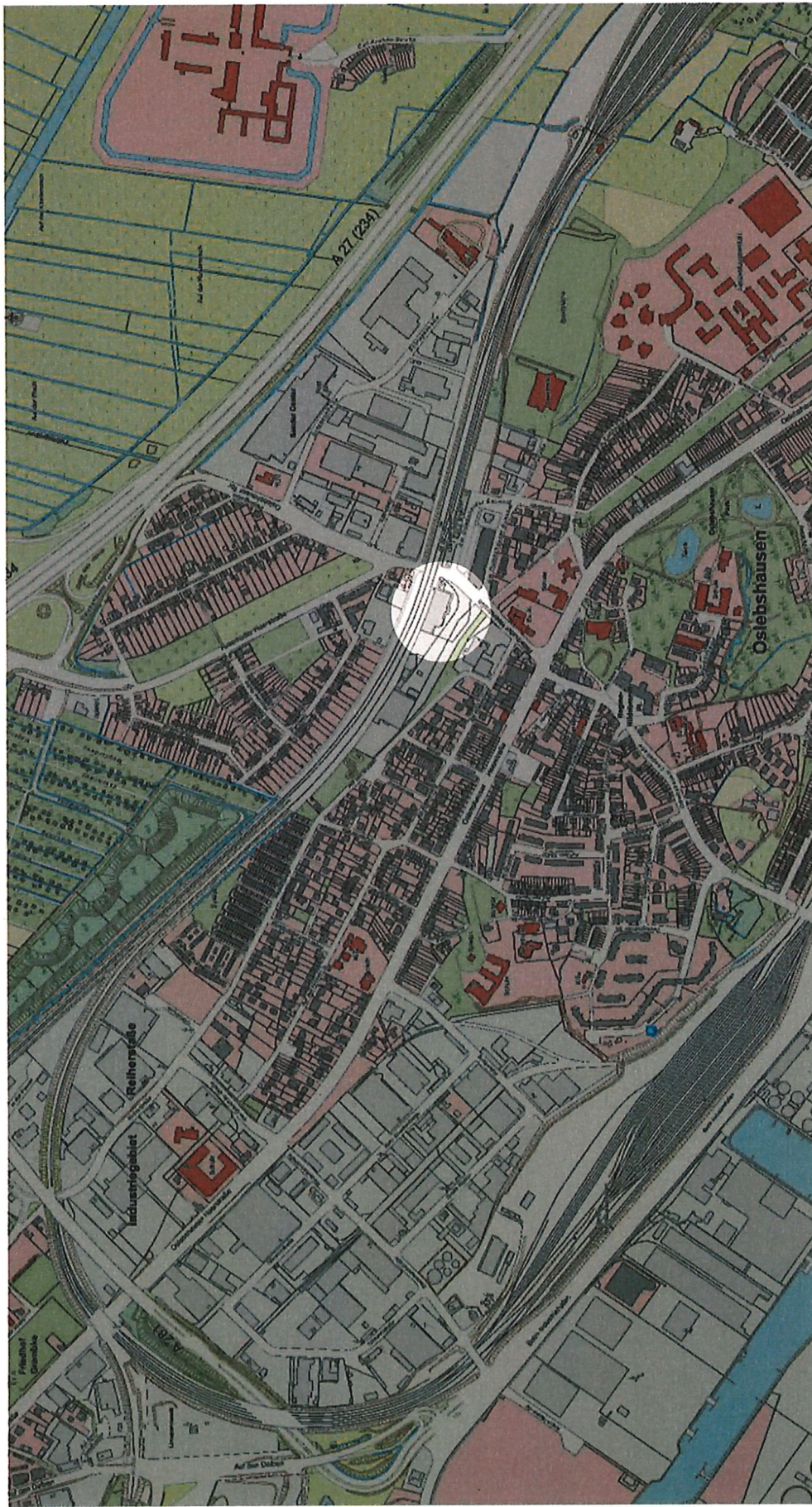


**TOP 6:
Vorhabenbezogener Bebauungsplan 152
Lebensmittelvollsortimer Benter auf dem
Grundstück Ritterhuder Heerstraße 44**

René Kotte, 22. Januar 2020

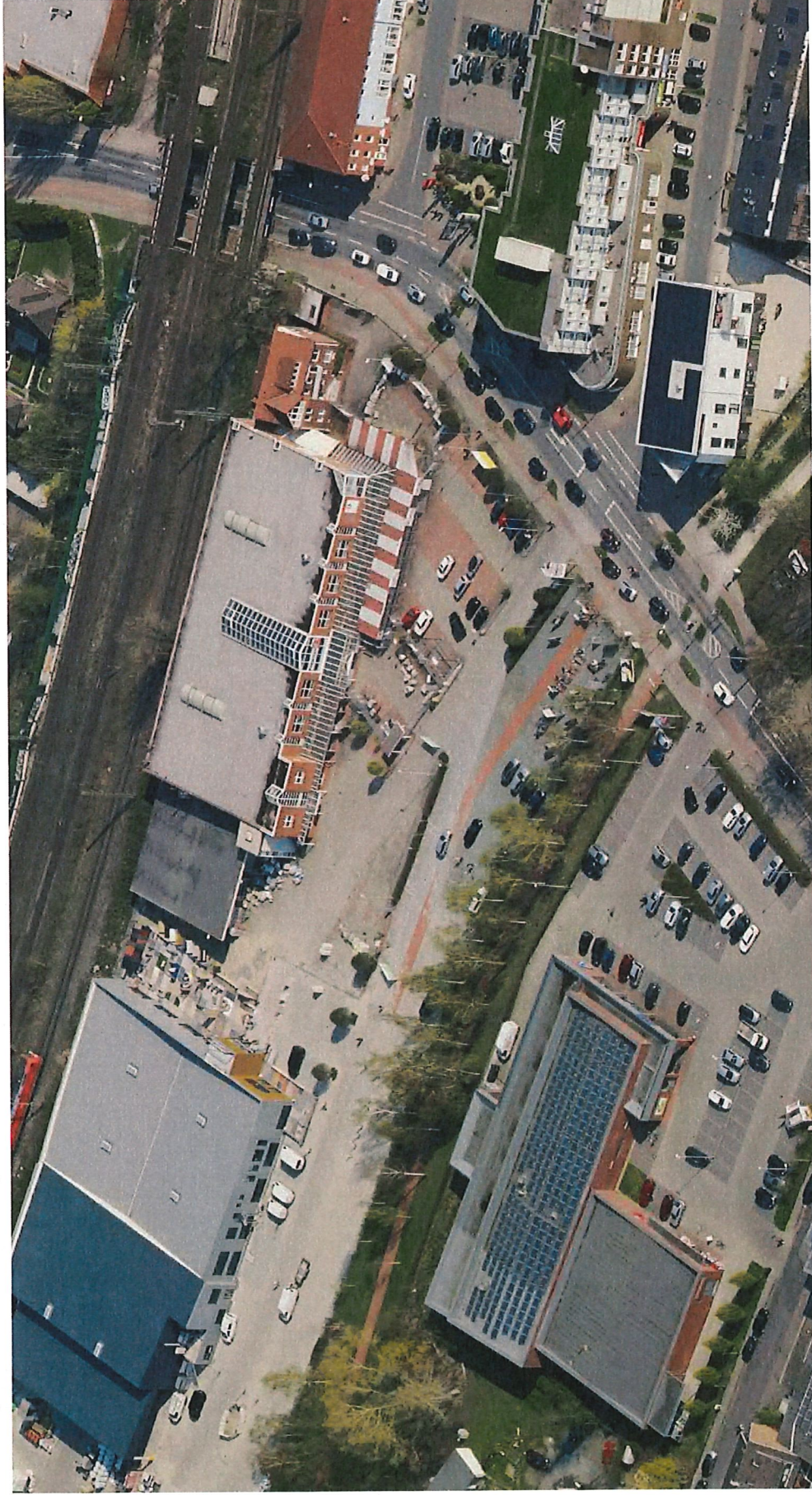
VE 152 Edeka Oslebshausen

Lage im Raum



VE 152 Edeka Oslebshausen

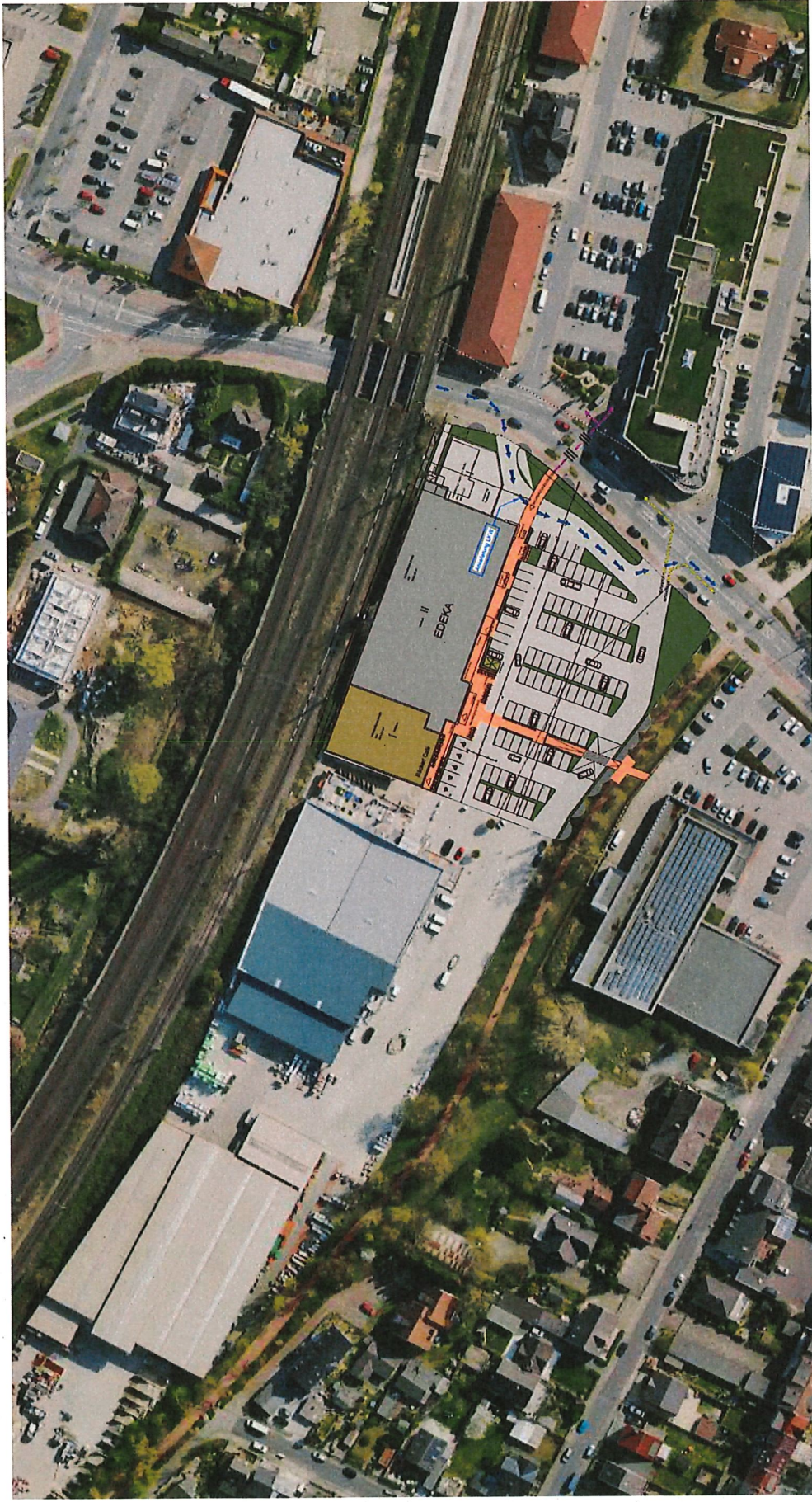
Schrägluftbild



Umnutzung eines ehemaligen Ausstellungs- und Verwaltungsgebäudes des Baustoffhandels;
Abriss und Neubau der Anbauten © GeoBasis-DE / GeoInformation Bremen 2019

VE 152 Edeka Oslebshausen

Orthofoto



Eigene Darstellung auf Grundlage von PGN/Edeka Minden-Hannover und
GeoBasis-DE / GeoInformation Bremen 2019

VE 152 Edeka Oslebshausen

Planung

Die Senatorin für Klimaschutz,
Umwelt, Mobilität, Stadtentwicklung
und Wohnungsbau

Freie
Hansestadt
Bremen



Südanischt (PGN Planungsgemeinschaft Nord GmbH)

VE 152 Edeka Oslebshausen

Planung

Die Senatorin für Klimaschutz,
Umwelt, Mobilität, Stadtentwicklung
und Wohnungsbau



Freie
Hansestadt
Bremen



PGN Planungsgemeinschaft Nord GmbH

VE 152 Edeka Oslebshausen

Planung

Die Senatorin für Klimaschutz,
Umwelt, Mobilität, Stadtentwicklung
und Wohnungsbau



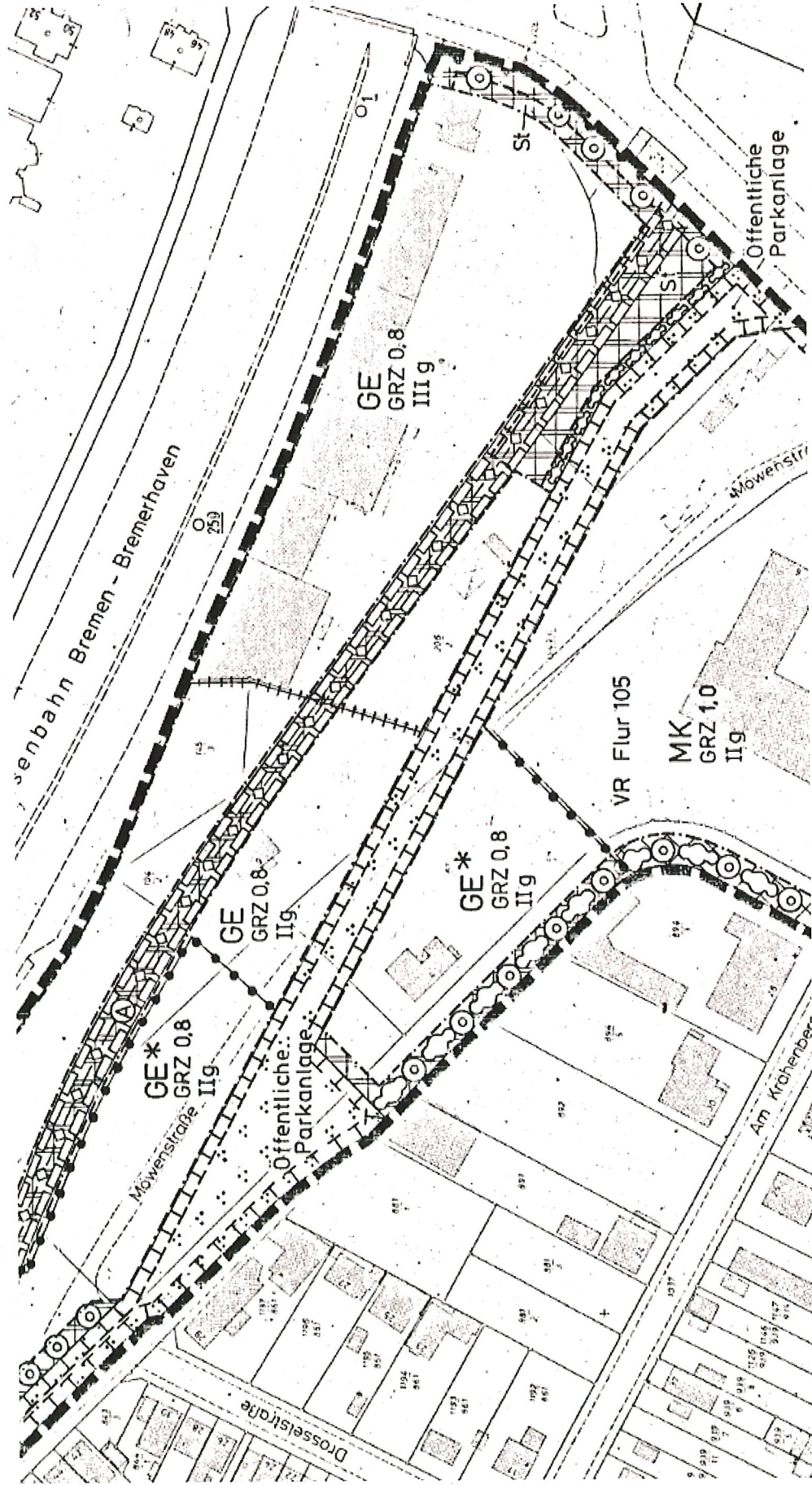
Freie
Hansestadt
Bremen



PGN Planungsgemeinschaft Nord GmbH

VE 152 Edeka Oslebshausen

Bebauungsplan 2091



Das Grundstück ist als Gewerbegebiet festgesetzt.
Die Errichtung eines großflächigen Einzelhandelsbetriebs ist dort unzulässig.

VE 152 Edeka Oslebshausen

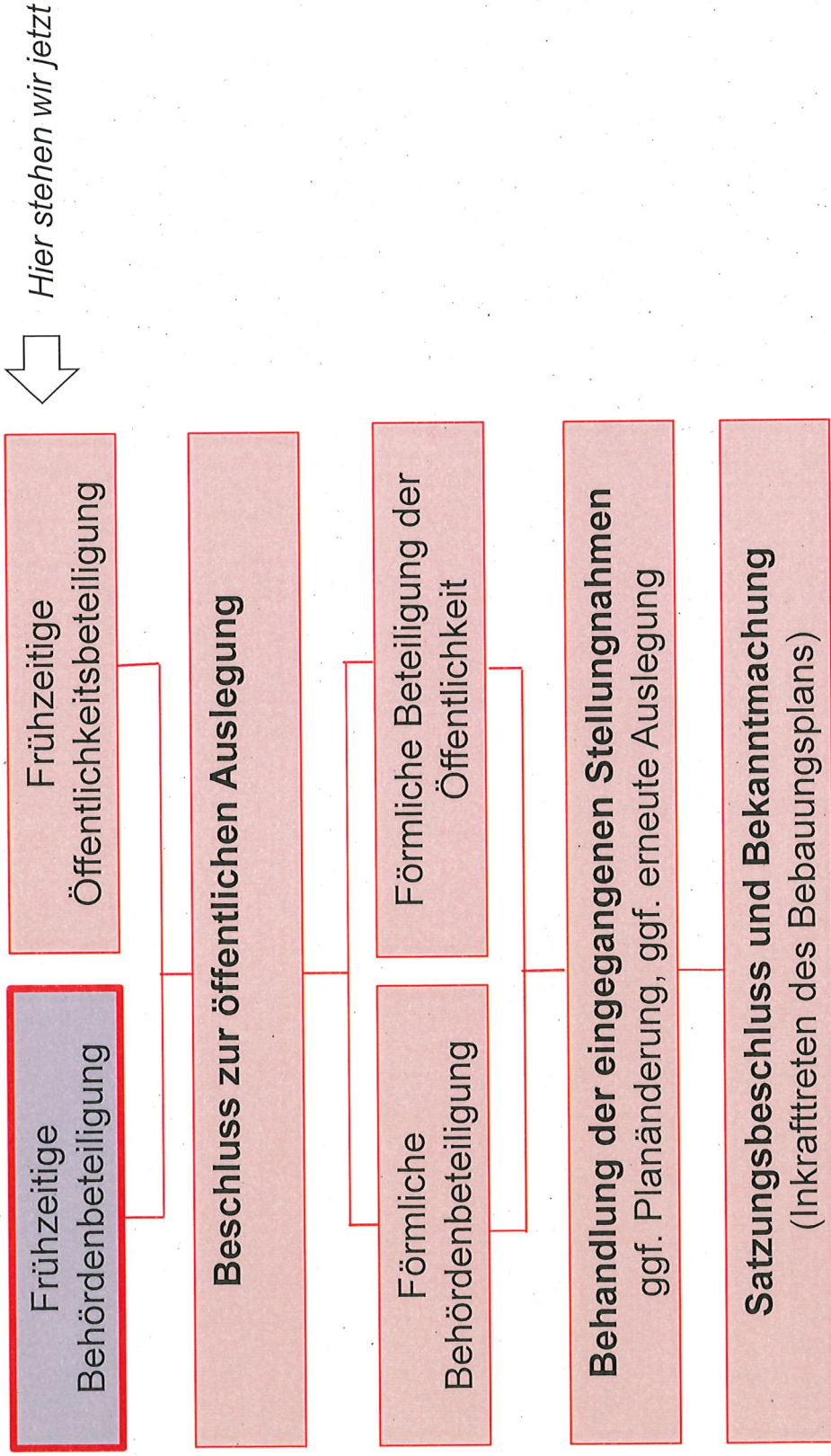
Aussagen im Zentren- und Nahversorgungskonzept (Entwurf)



Entwicklungsziele des ZNK für das Nahversorgungszentrum Oslebshausen
„Prüfung der Möglichkeit zur Ergänzung der Angebotsstrukturen durch einen marktgängigen Lebensmittelvollsortimenter auf dem Gelände des Baustoffhandels im Nordwesten“ (ZNK-Entwurf, S. 216)

VE 152 Edeka Oslebshausen

Verfahrensgang



Vielen Dank für Ihre Aufmerksamkeit!

Die Senatorin für Klimaschutz, Umwelt, Mobilität, Stadtentwicklung und Wohnungsbau
Referat Planung, Bauordnung Bezirk West

Dipl.-Ing. René Kotte, Stadtplaner
Contrescarpe 72, 28195 Bremen

E-Mail: rene.kotte@bau.bremen.de

Telefon: 04 21 / 3 61 - 24 32