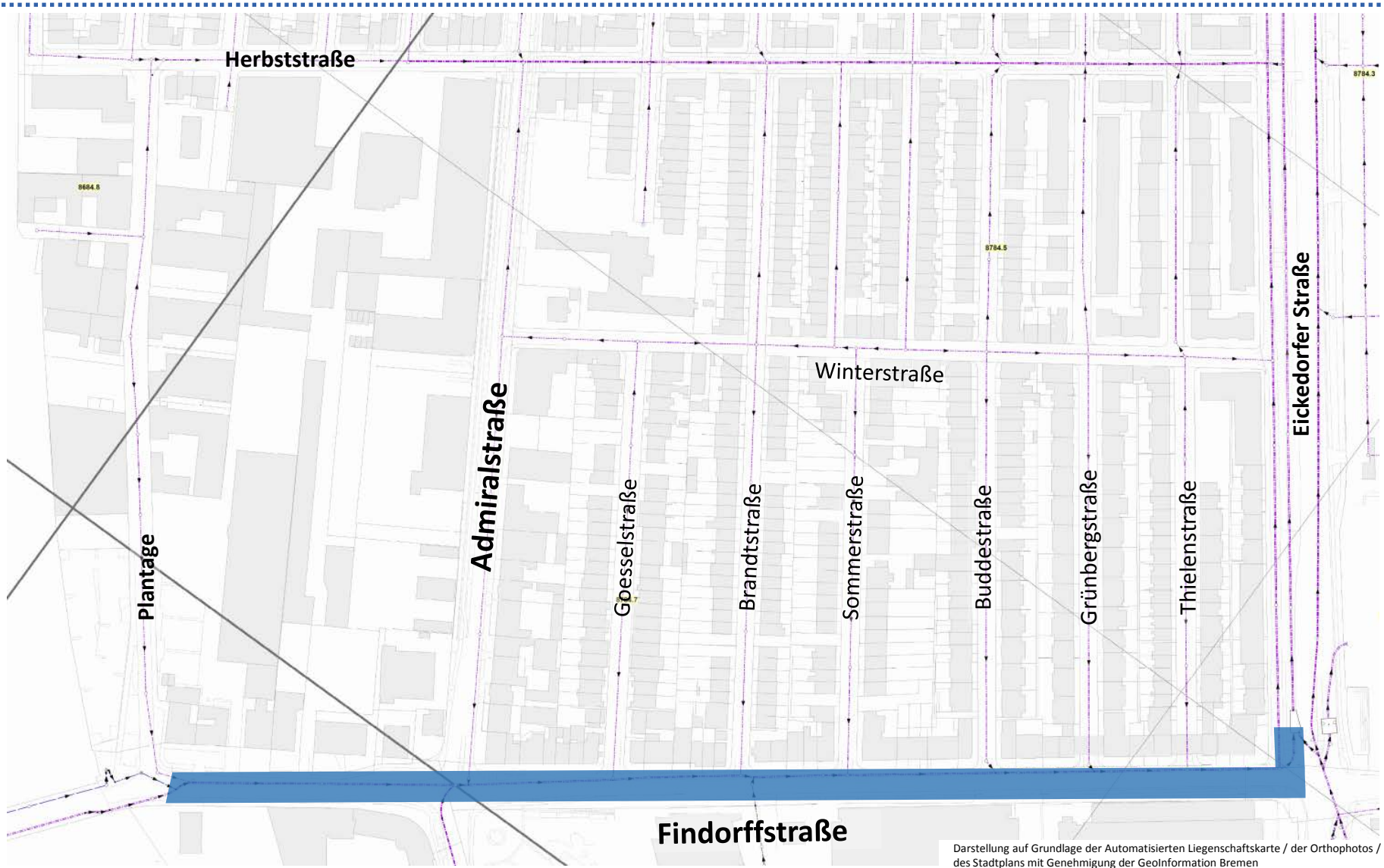


Verkehrskonzept Findorffstraße

Stand: 26.04.2016



Betroffener Baubereich

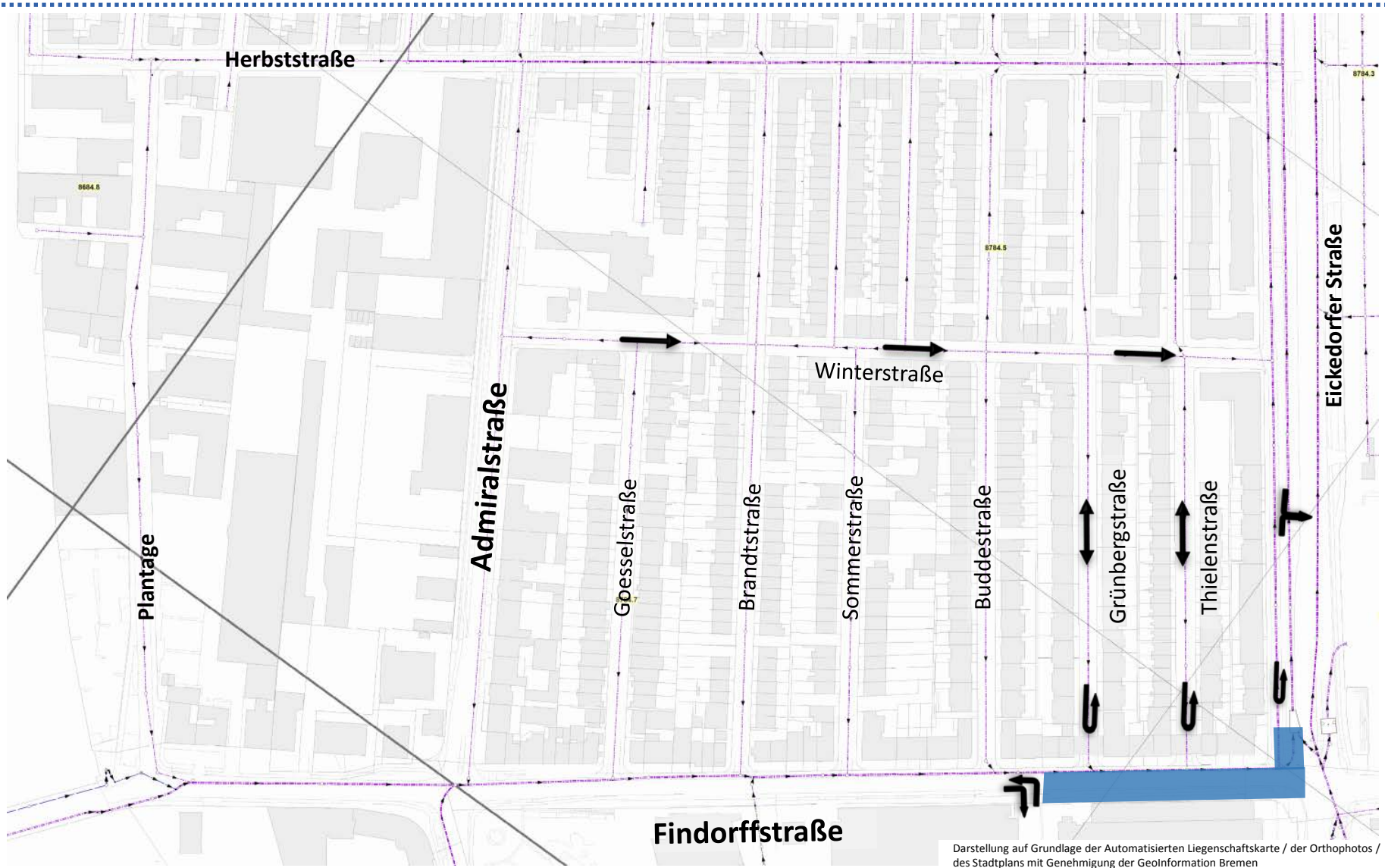


Kanalneubau und Renovierung in der Findorffstraße



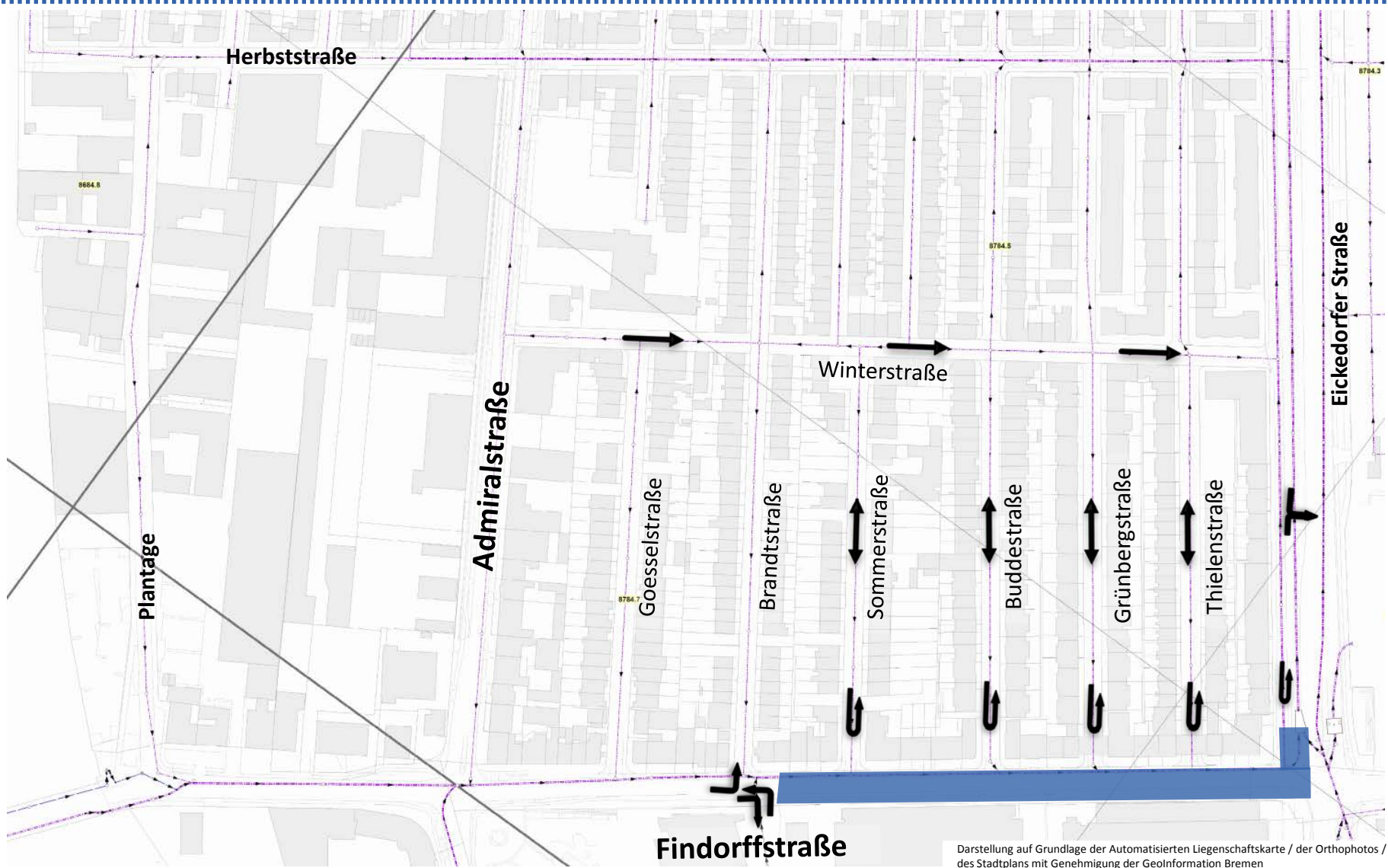
Darstellung auf Grundlage der Automatisierten Liegenschaftskarte / der Orthophotos / des Stadtplans mit Genehmigung der GeoInformation Bremen

1. BA (ca. 135m): ca. 3,5 Monate (Mitte August bis Ende November 2016)

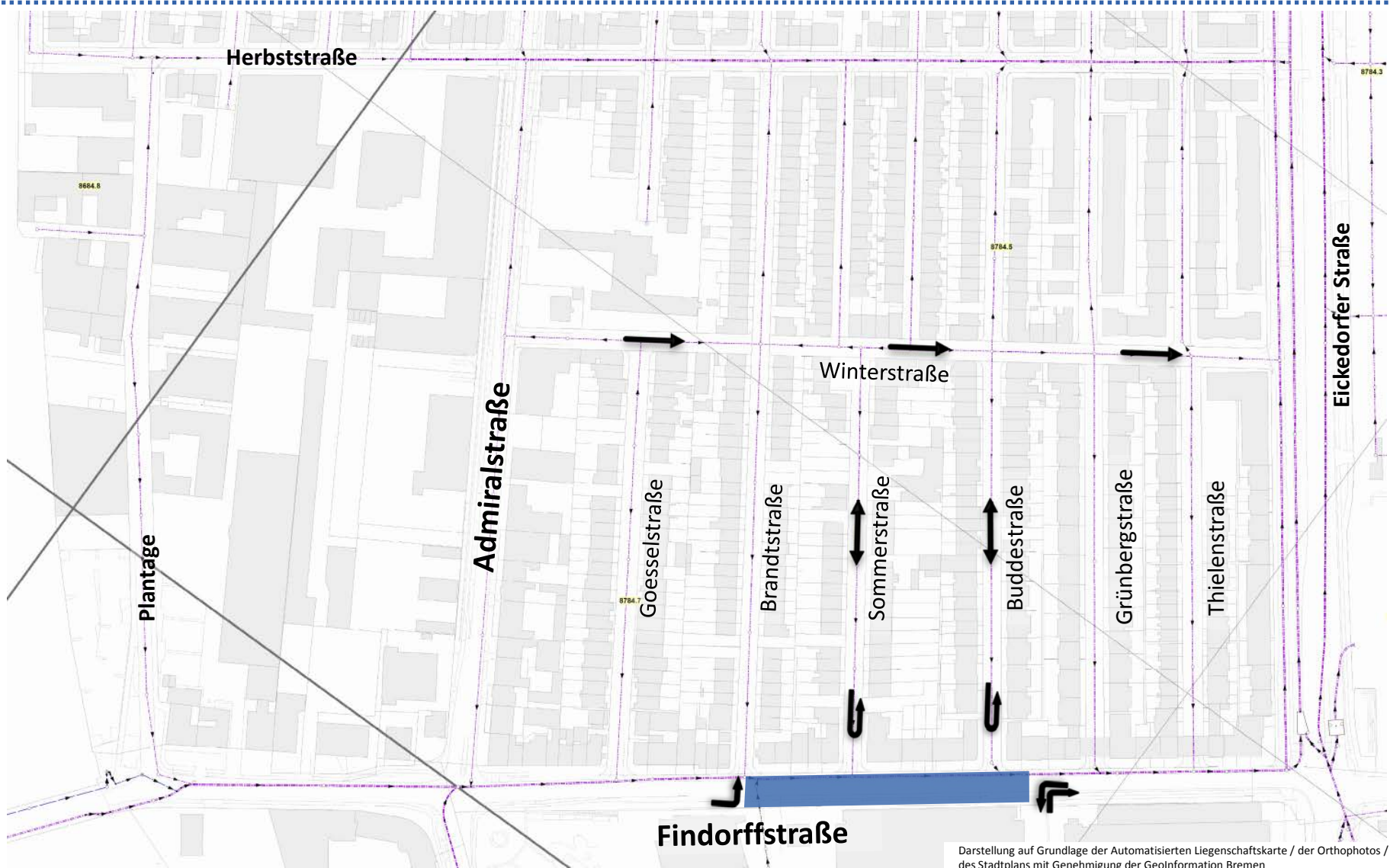


Darstellung auf Grundlage der Automatisierten Liegenschaftskarte / der Orthophotos / des Stadtplans mit Genehmigung der GeoInformation Bremen

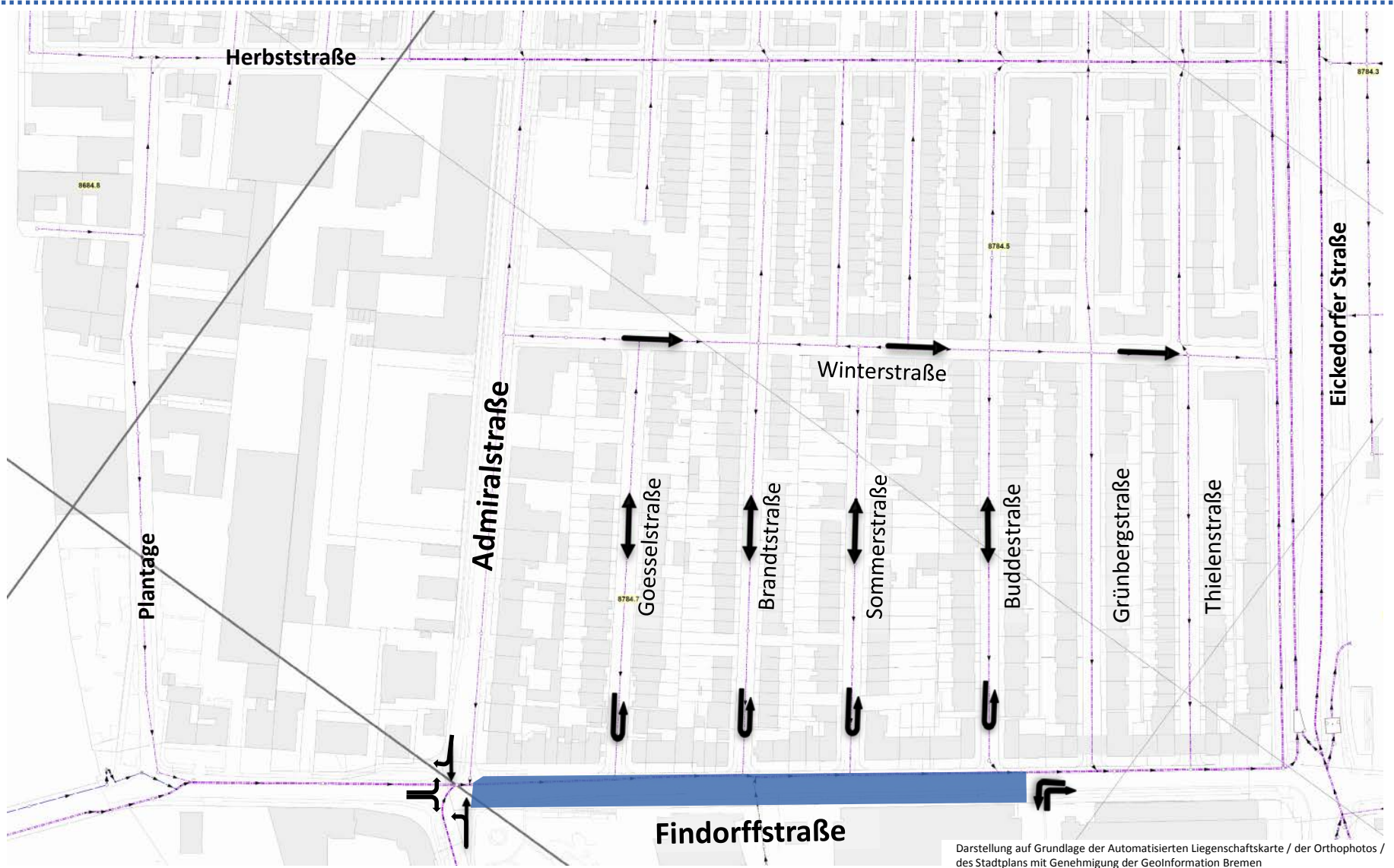
1. + 2.BA (ca. 290m): ca. 4 Wochen (Dezember 2016)



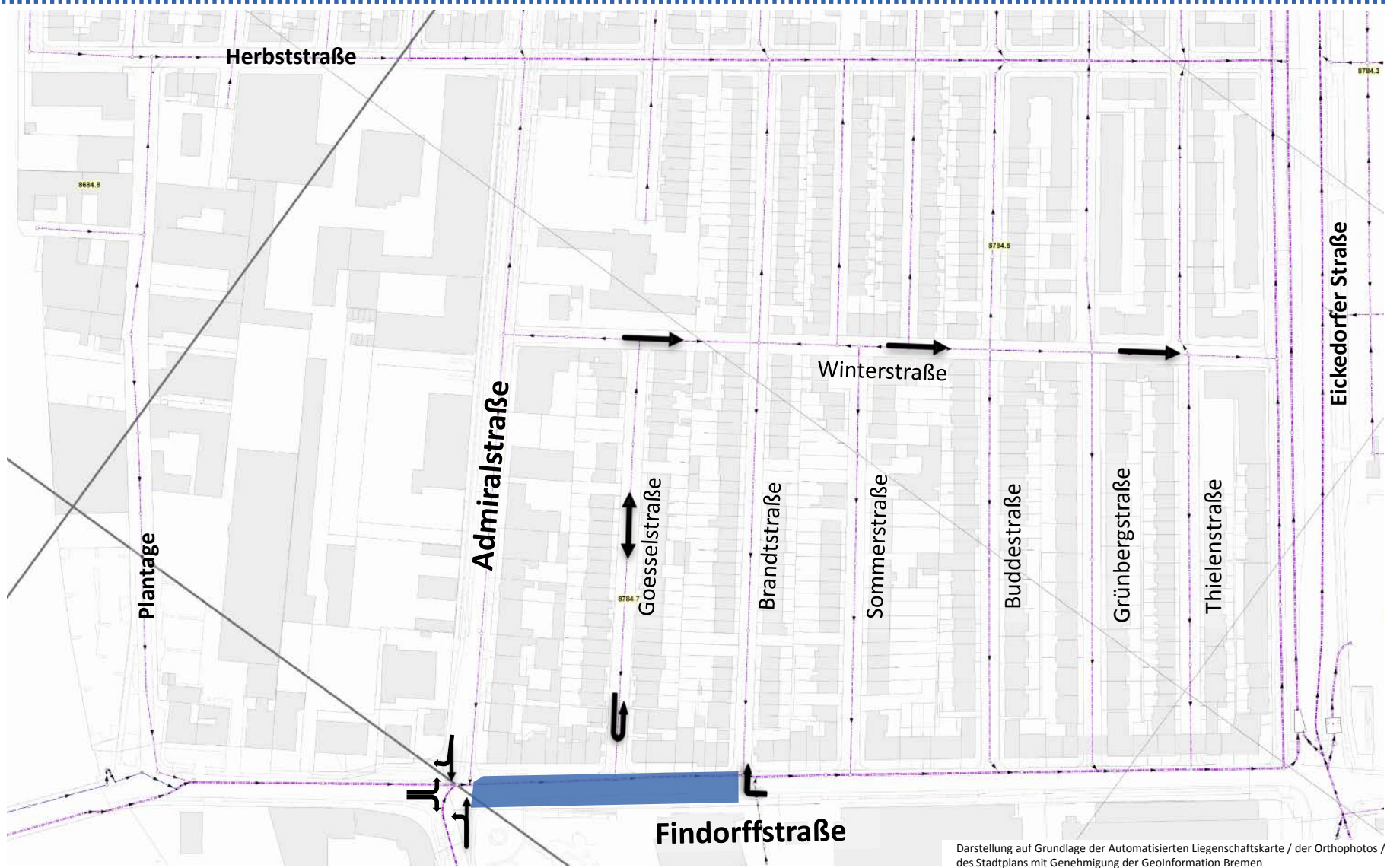
2.BA (ca. 140m): ca. 3 Monate (Anfang Januar bis Ende März 2017)



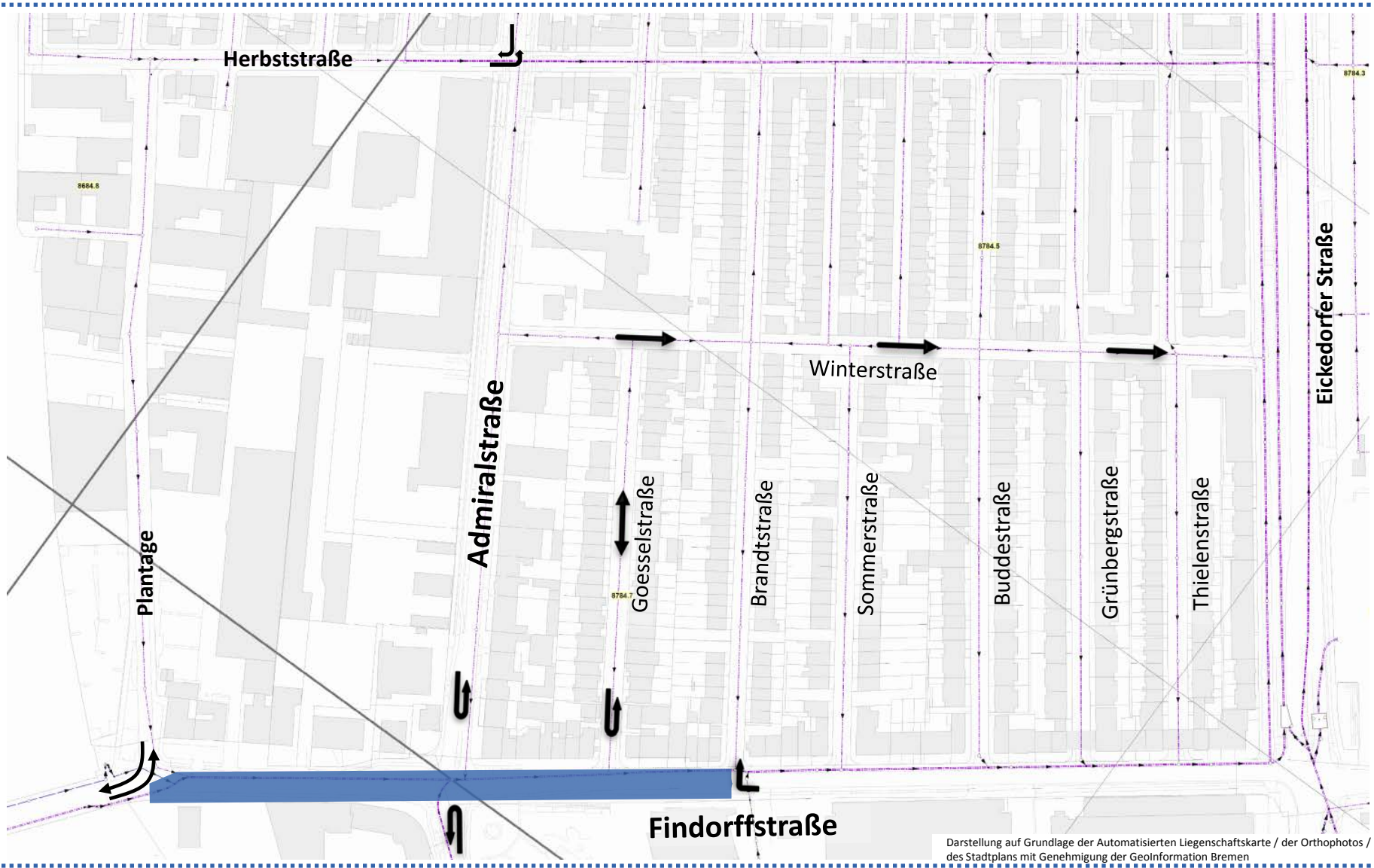
2. + 3. BA (ca. 275m): ca. 4 Wochen (April 2017)



3. BA (ca. 130m): ca. 3 Monate (Anfang Mai bis Ende Juli 2017)

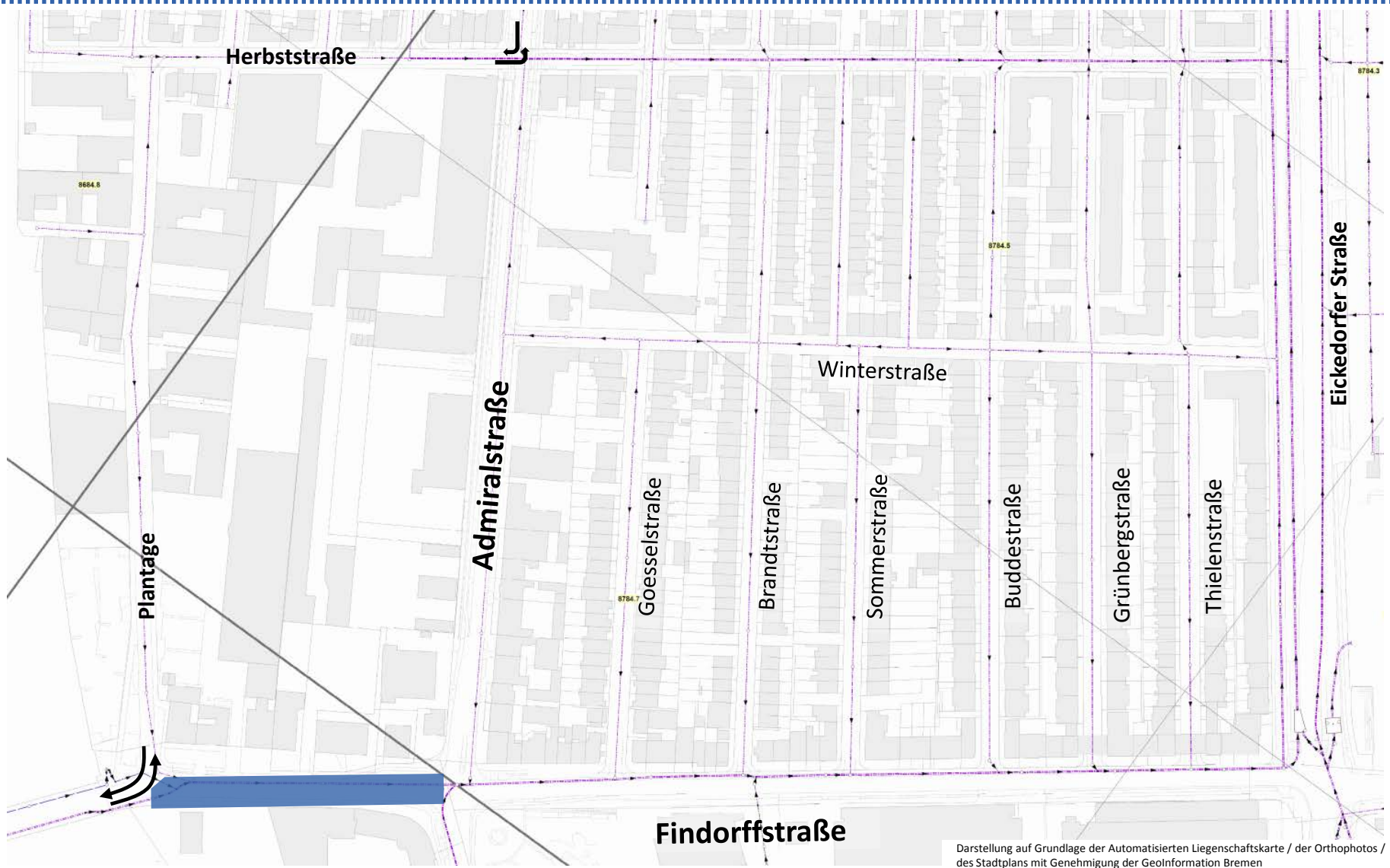


3. + 4. BA (ca. 290m): ca. 4 Wochen (August 2017)

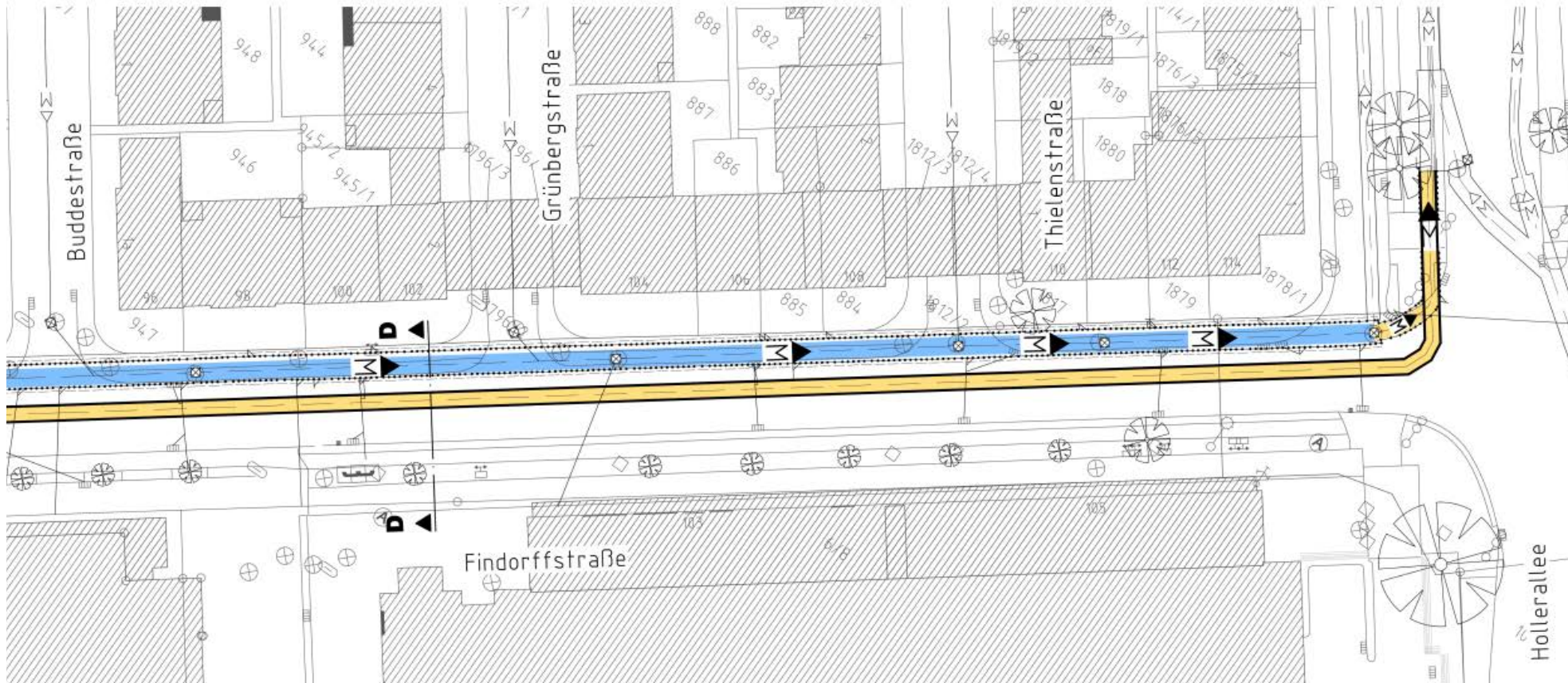


Darstellung auf Grundlage der Automatisierten Liegenschaftskarte / der Orthophotos / des Stadtplans mit Genehmigung der GeoInformation Bremen

4. BA (ca. 140m): ca. 3 Monate (Anfang September bis Ende November 2017)

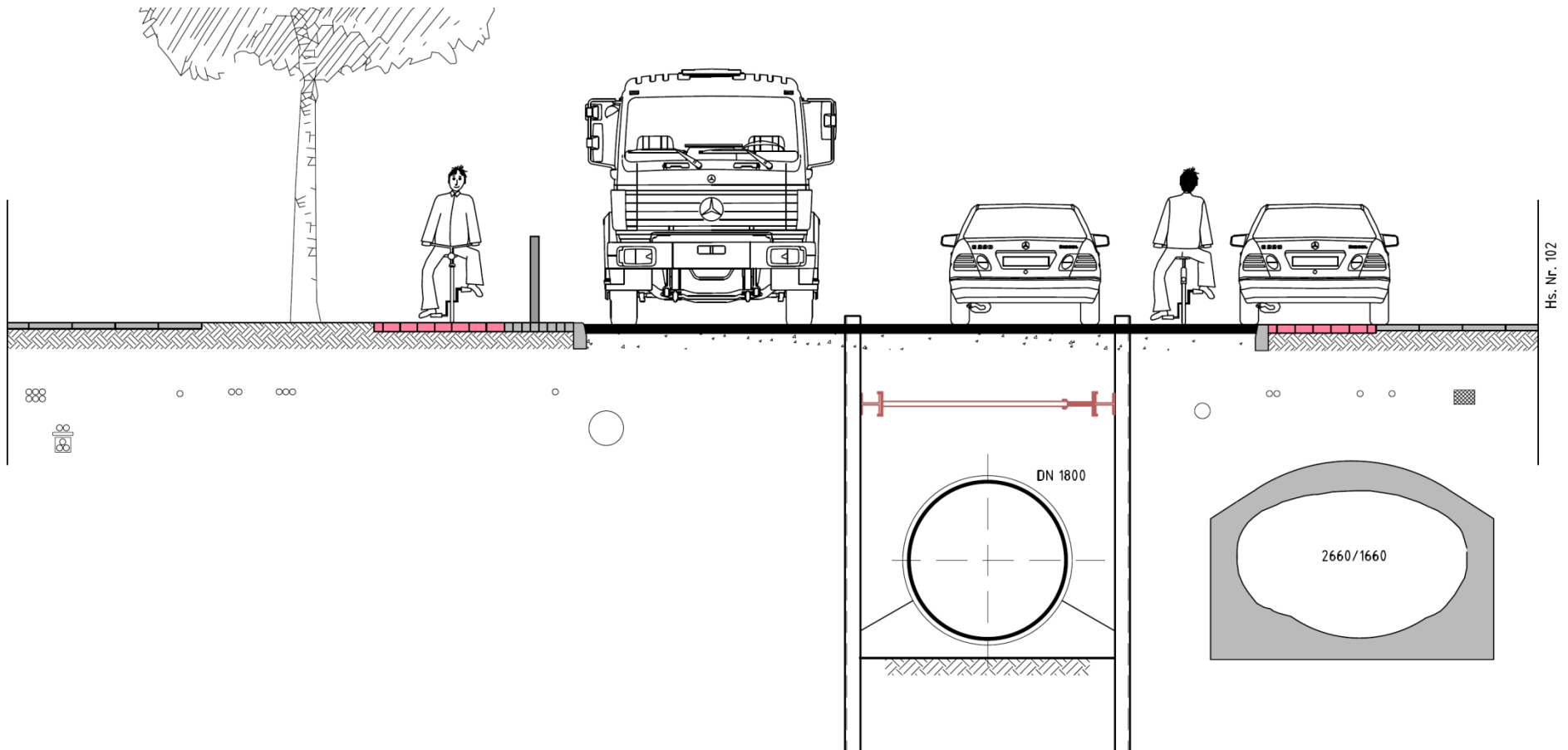


Bereich Schnitt D-D Höhe Grünbergstraße, Blick zum Findorfftunnel (I)

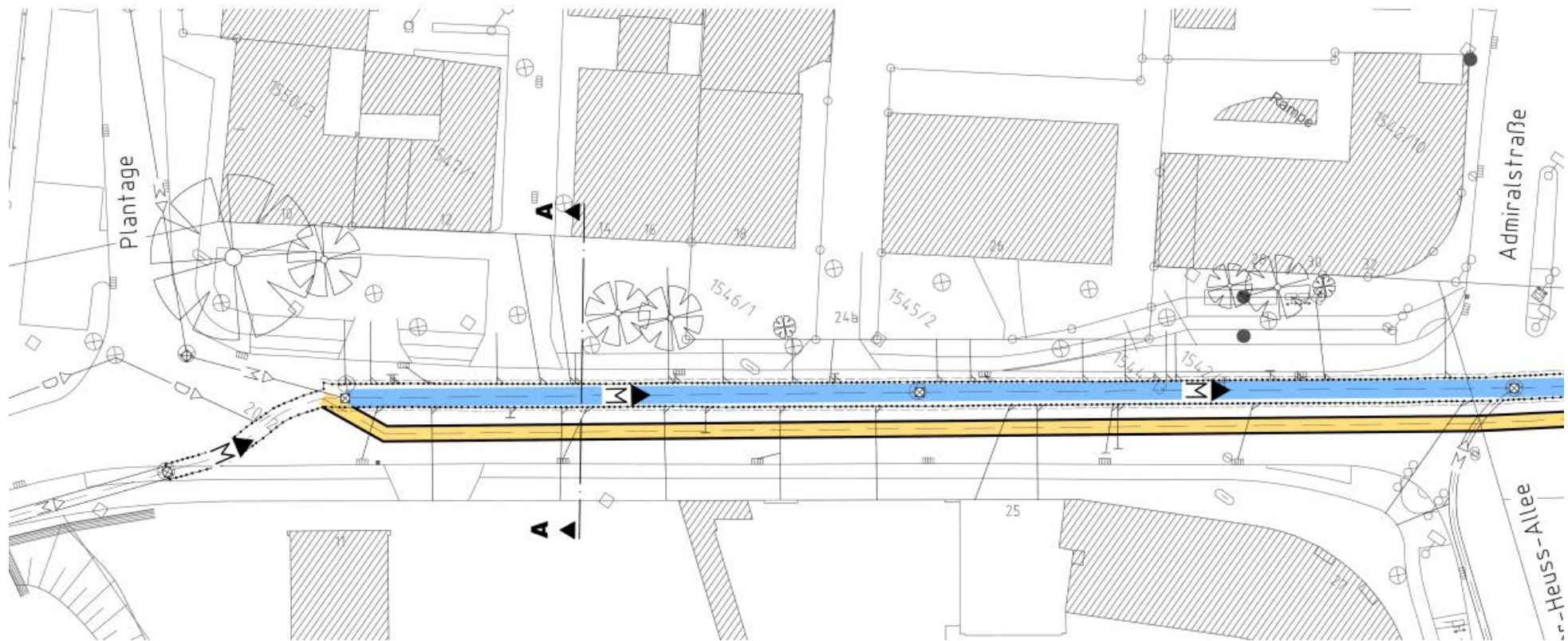


Darstellung auf Grundlage der Automatisierten Liegenschaftskarte / der Orthophotos / des Stadtplans mit Genehmigung der Geoinformation Bremen

Bereich Schnitt D-D Höhe Grünbergstraße, Blick zum Findorfftunnel (II)

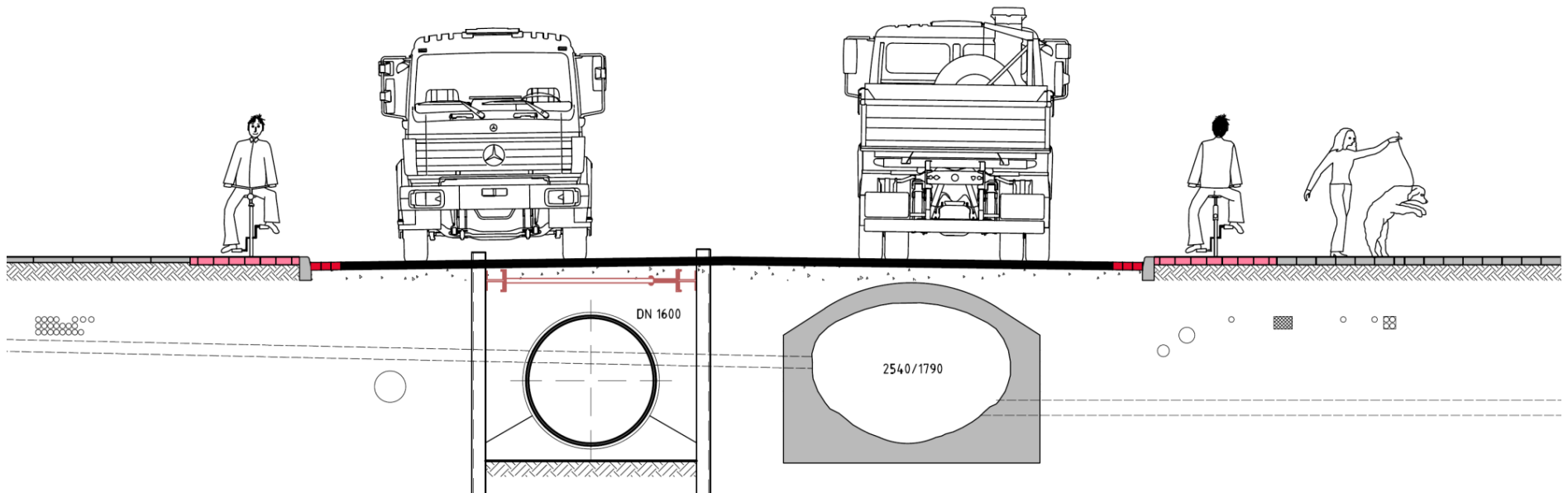


Bereich Schnitt A-A Höhe Plantage, Blick zum Findorfftunnel (I)

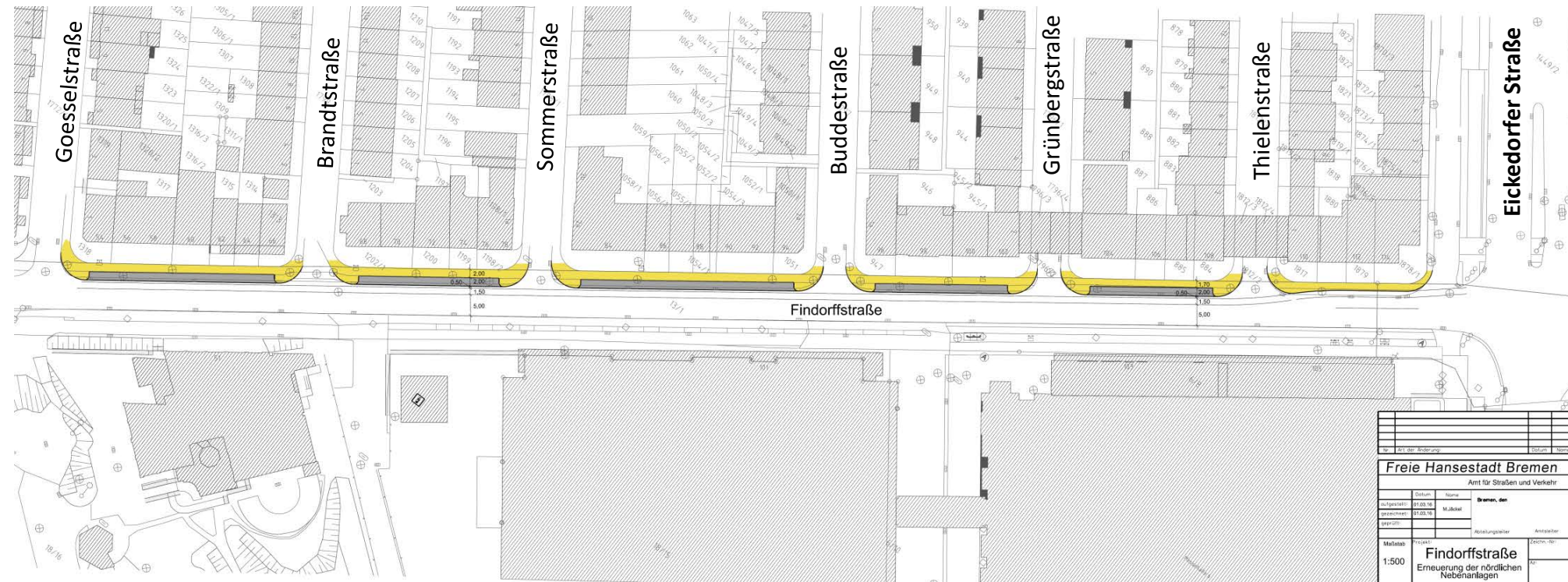


Darstellung auf Grundlage der Automatisierten Liegenschaftskarte / der Orthophotos / des Stadtplans mit Genehmigung der GeolInformation Bremen

Bereich Schnitt A-A Höhe Plantage, Blick zum Findorfftunnel (II)

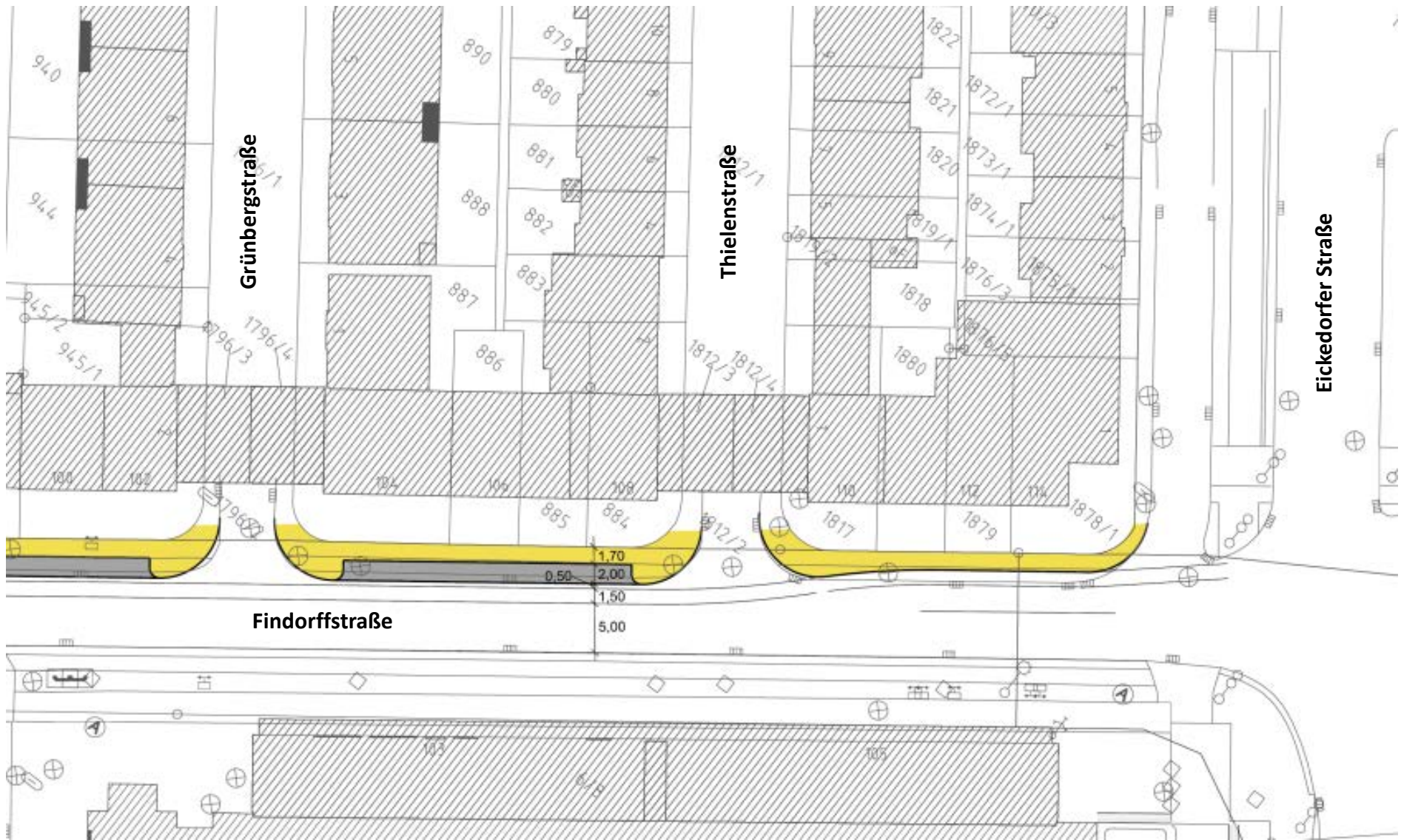


Vorentwurf Anpassung Nebenanlagen Bereich Eickedorfer Straße bis Goesselstraße



Freie Hansestadt Bremen	
Amt für Straßen und Verkehr	
Bremen, den	
Datum	11.03.16
Gezeichnet	M. Müller
Geprüft	
Abteilungsleiter	
Arbeitsleiter	
Maßstab: 1:500	
Projekt: Findorffstraße	
Erneuerung der nördlichen Nebenanlagen	

Vorentwurf Anpassung Nebenanlagen Bereich Eickedorfer Straße bis Grünbergstraße



Vielen Dank

Rainer Dammann
- Ingenieurdienste Netz -
0421 /988-1316
dammann@hansewasser.de

