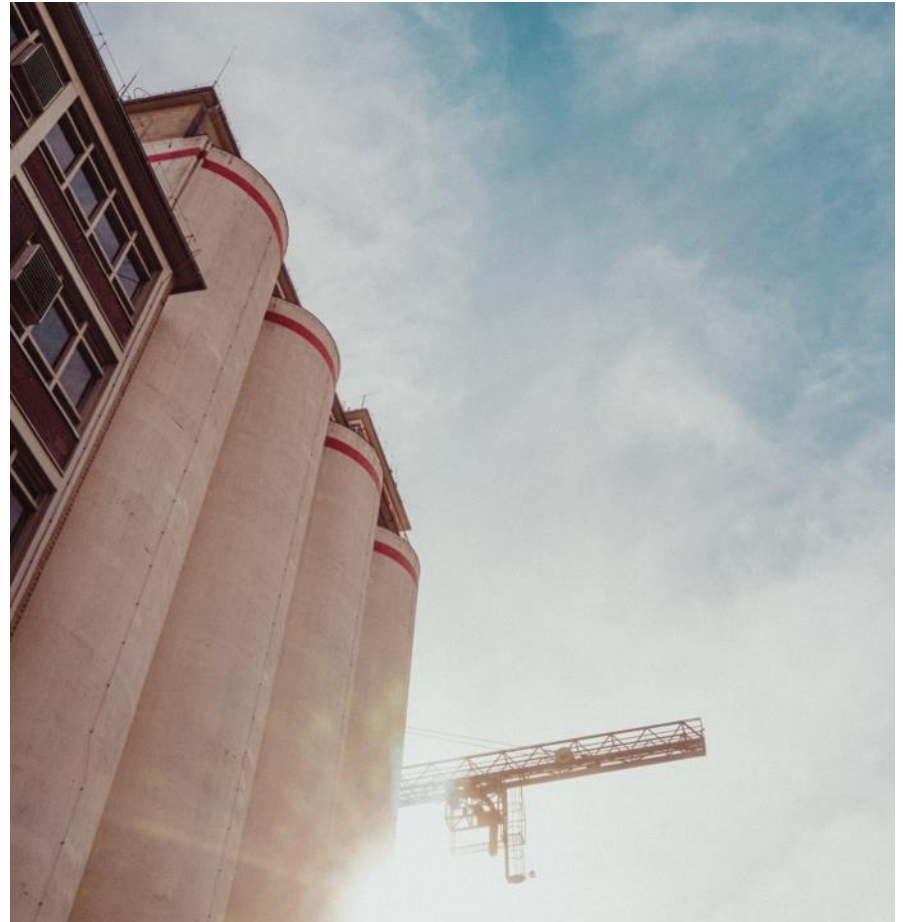


QBEKSEEIINSEГ

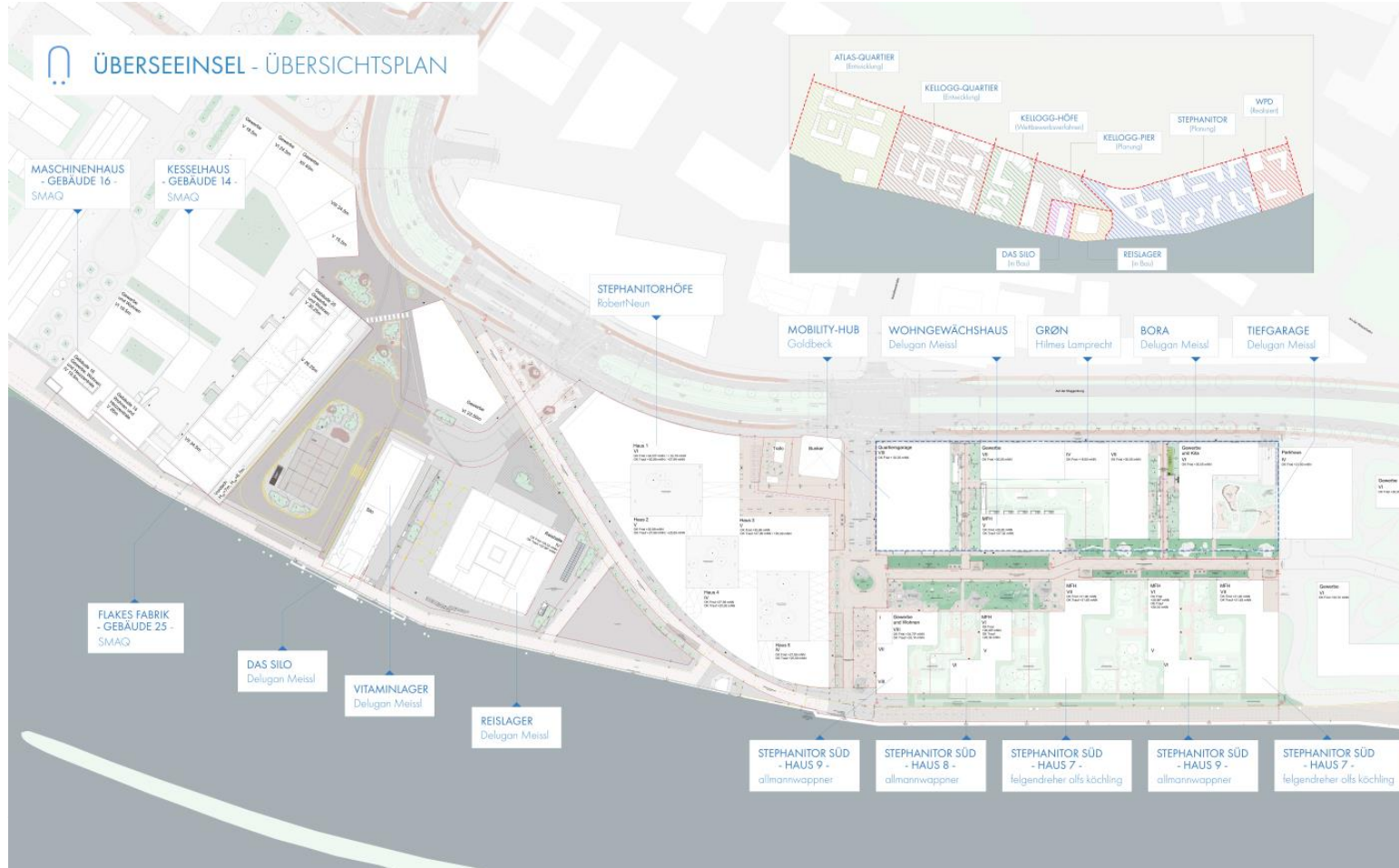
# AGENDA

Erschließung Überseeinsel Stephanitor

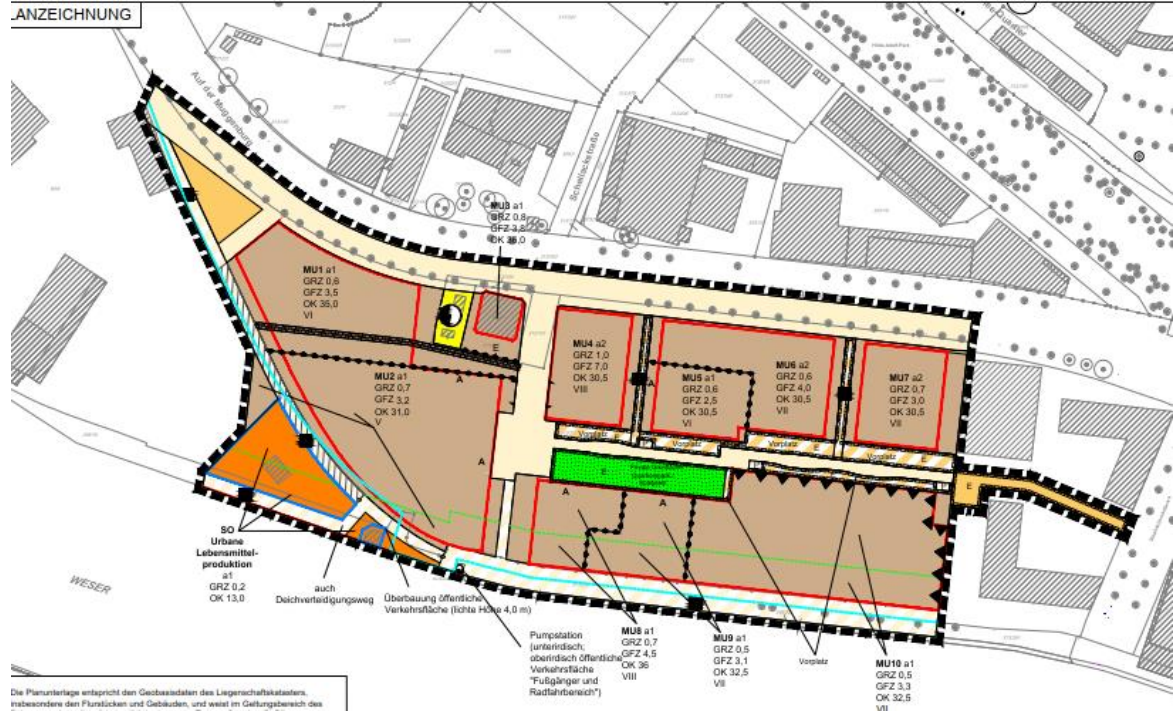
Öffentliche Straßen- und Entwässerungsplanung  
TOP 3 | Ortsamt West 07.09.2023



# ÜBERSEEINSEL - ÜBERSICHTSPLAN

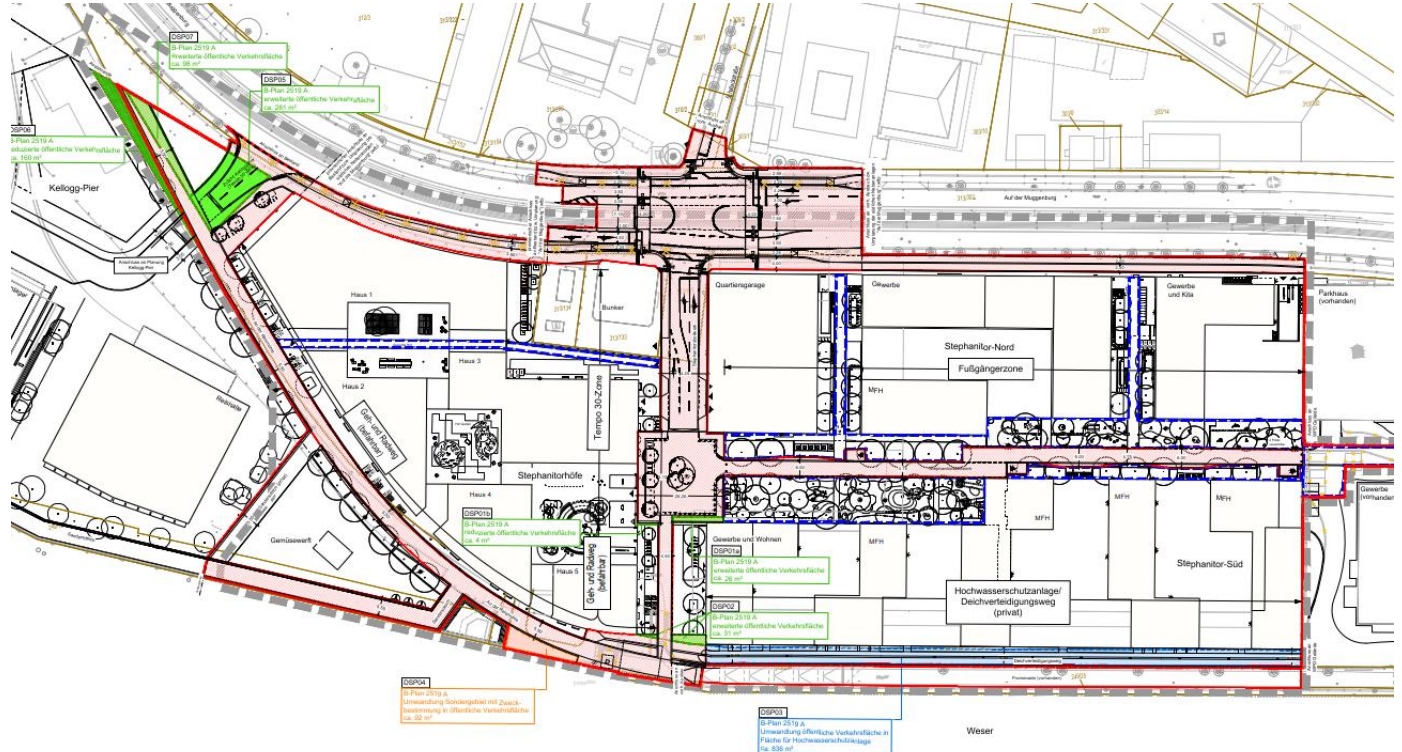


# BEBAUUNGSPLAN





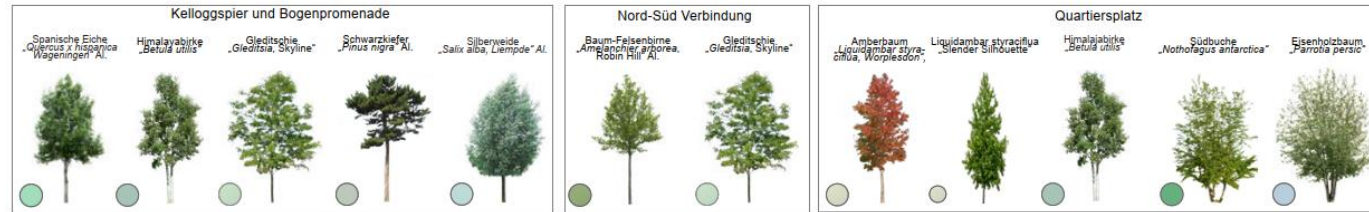
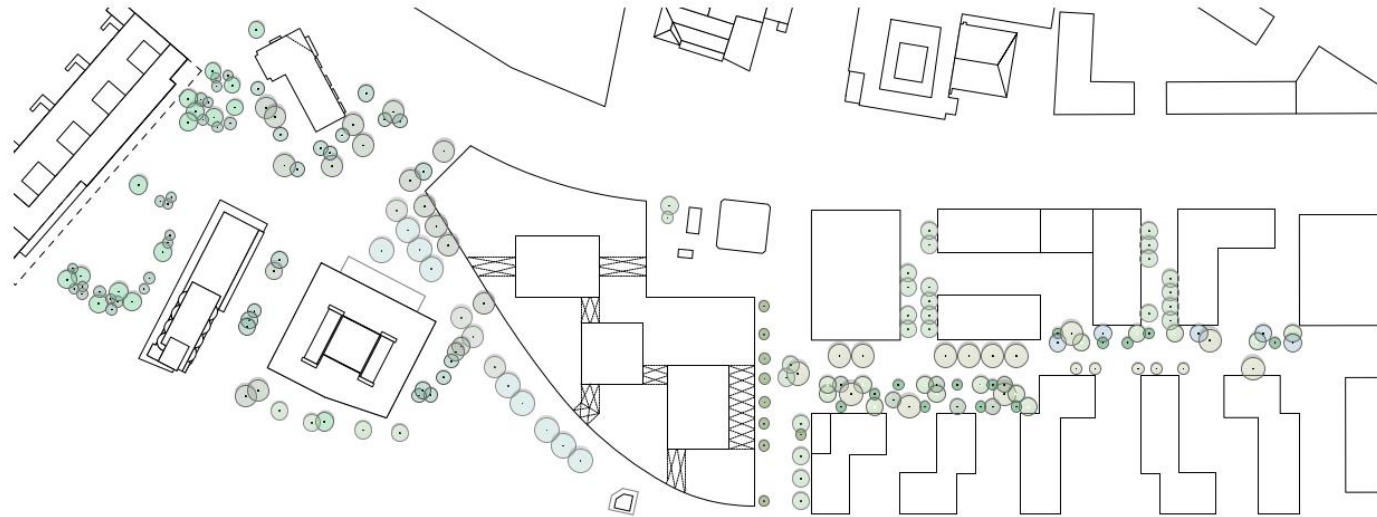
# DISPENSE



# GRÜNFLÄCHEN



# PFLANZ- KONZEPT



# MATERIALITÄT



vorhandene Waage entlang Neu-Stephani-Bogen



vorhandene Pflasterung zwischen Gebäude 25 und Silo, Schienen und Markierung



bestehende Pfähle



vorhandene Waage zwischen Silo und Gebäude 25



vorhandene Absturzsicherung und Rohrstruktur



bestehende Gleise und Haltestellenblock



vorhandene Absturzsicherung, Silo Gebäude



bestehender Pflaster WPD-Gelände

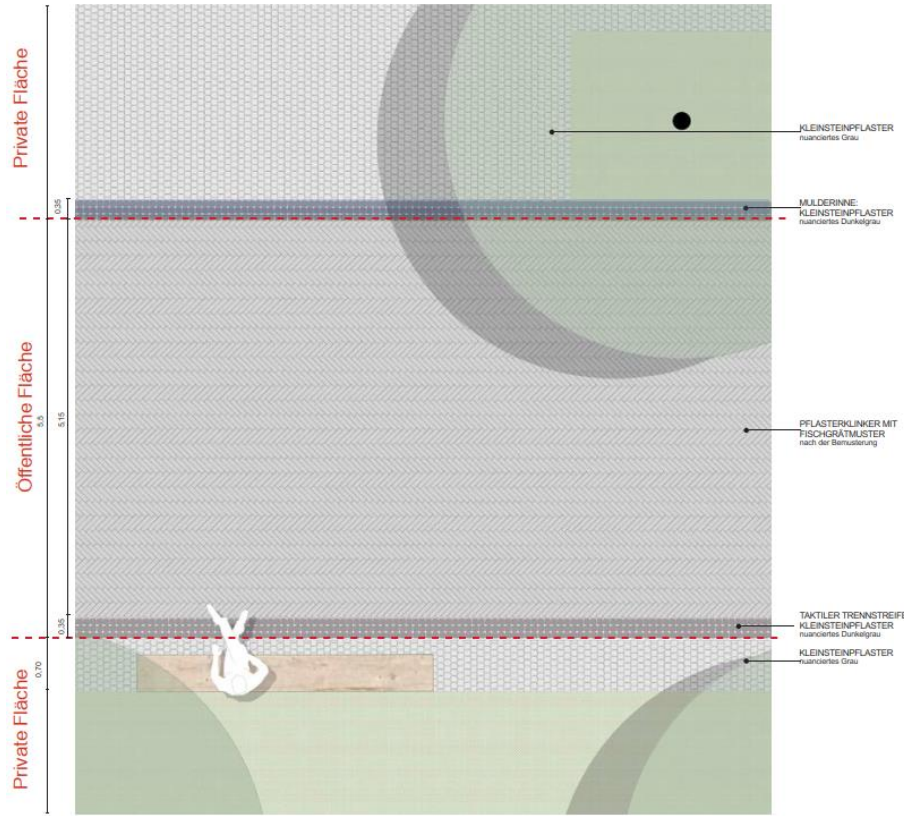


Klinkerpflaster an der Schlachte





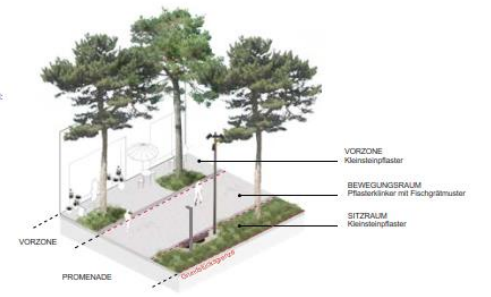
# MATERIALITÄT



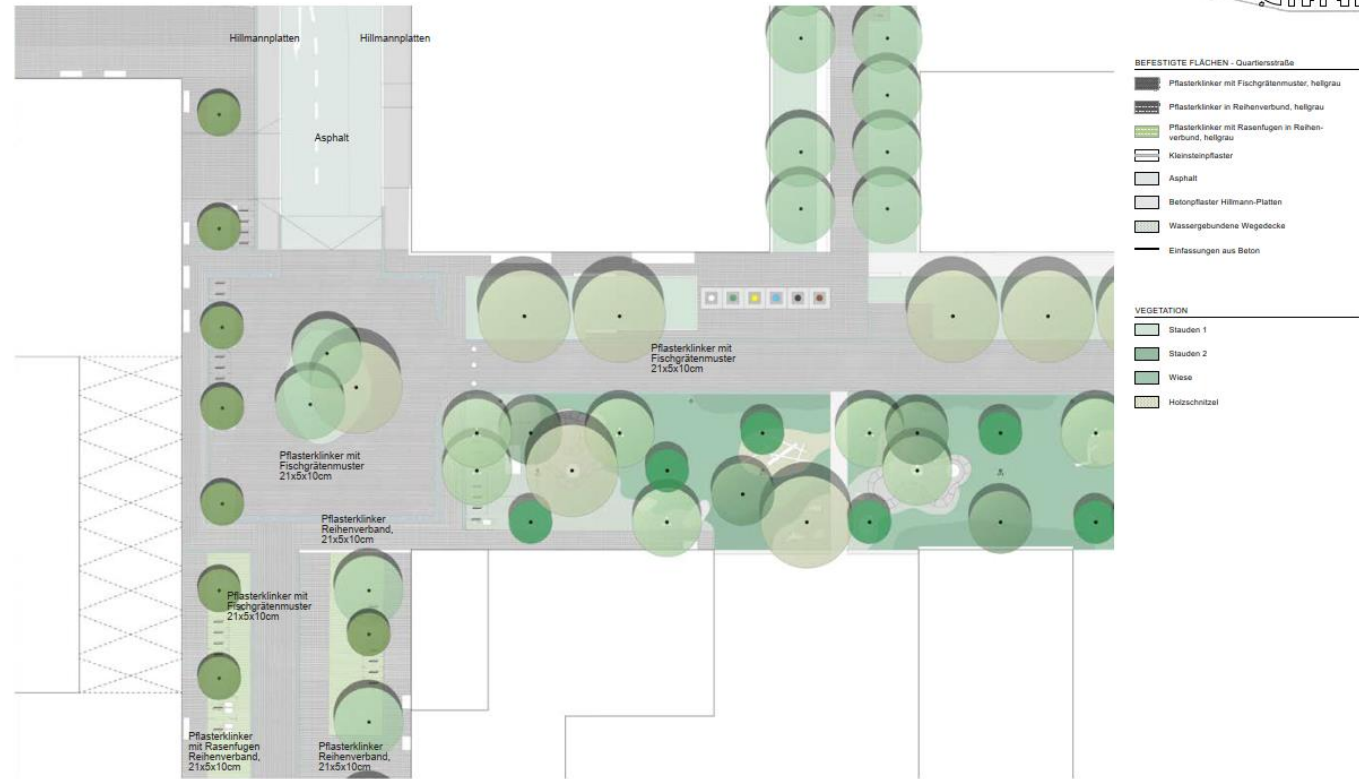
**PFLASTERKLINKER MIT FISCHGRÄTMUSTER**  
Firma: n.Ang BremenPorts  
Farbe: nach der Bemusterung  
Verlegung: Fischgrätmuster  
Formate: ca. 20.2x10x4.8cm (befahrbar)

**KLEINSTEINPFLASTER**  
Oberflächenbehandlung: gesagt, rau (Mulderinne und taktiler Trennstreifen)  
Farbe: Dunkelgrau  
Verlegung: Kreuzfugen-Verband  
Formate: ca. 10x10x10cm

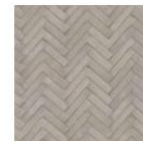
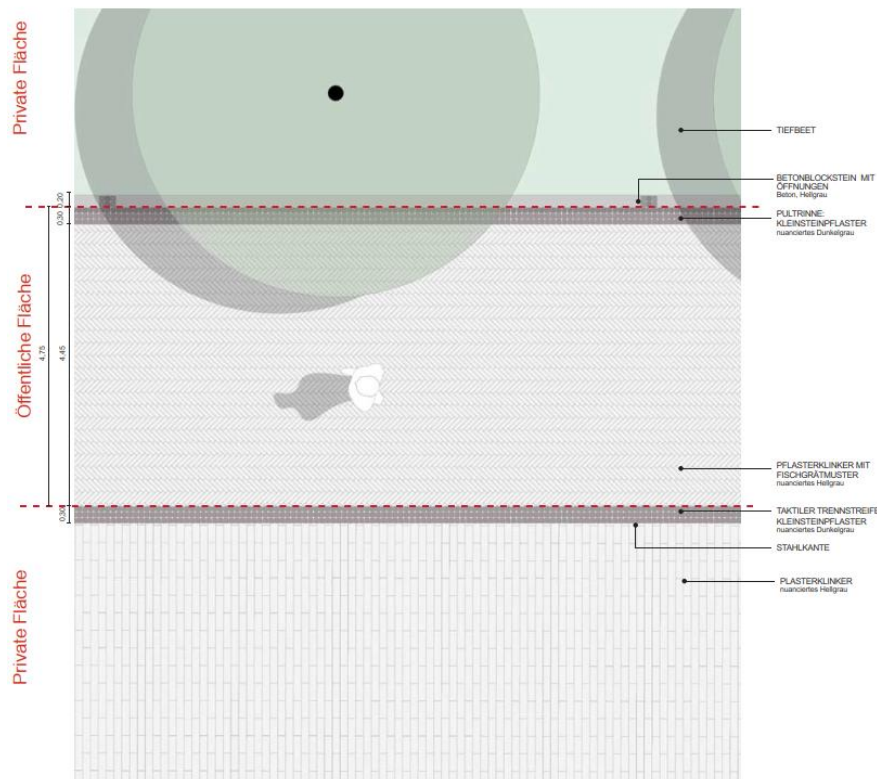
**KLEINSTEINPFLASTER**  
Oberflächenbehandlung: gesagt, rau (Mulderinne und taktiler Trennstreifen)  
Farbe: Grau  
Verlegung: Reihenverband  
Formate: ca. 10x10x10cm



# MATERIALITÄT



# MATERIALITÄT



**PFLASTERLINKER MIT FISCHGRÄTMUSTER**

Firma: Vande Moortel NV  
Farbe: Hellgrau  
Verlegung: Fischgrätmuster  
Formate: ca. 21x5x10cm  
(befahrbar)



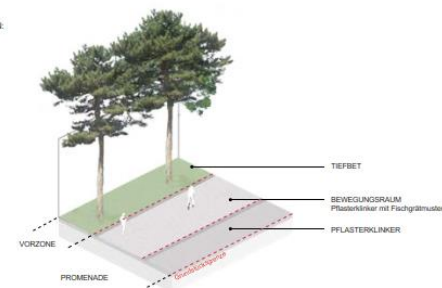
**KLEINSTEINPFLASTER**

Oberflächenbehandlung:  
gesagt, raue (Mulderinne und  
säkular Trennstreifen)  
Farbe: Dunkelgrau  
Verlegung: Kreuzfugen-  
Verband  
Formate: ca. 10x10x10cm

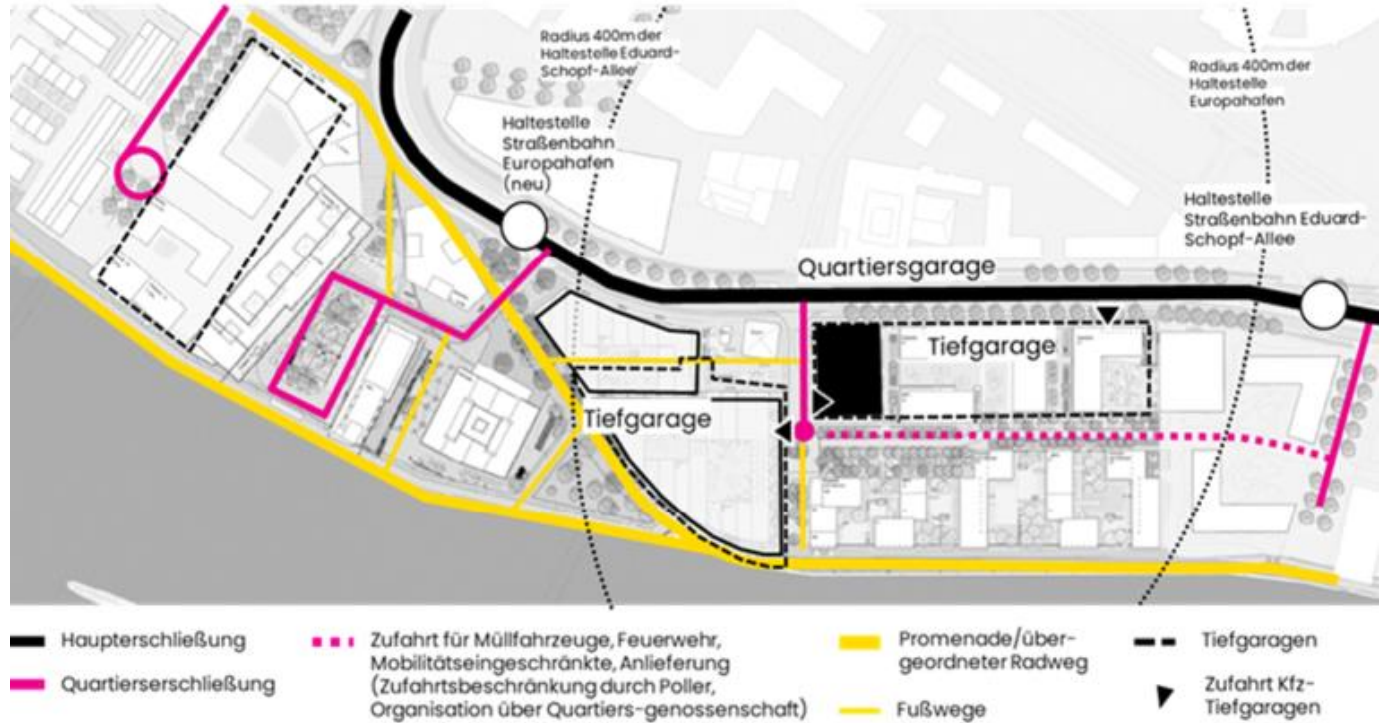


**PFLASTERLINKER**

Firma: Vande Moortel NV  
Farbe: Hellgrau  
Verlegung: Reihenverband  
Formate: ca. 21x5x10cm  
(befahrbar)



# VERKEHR





# PARKEN

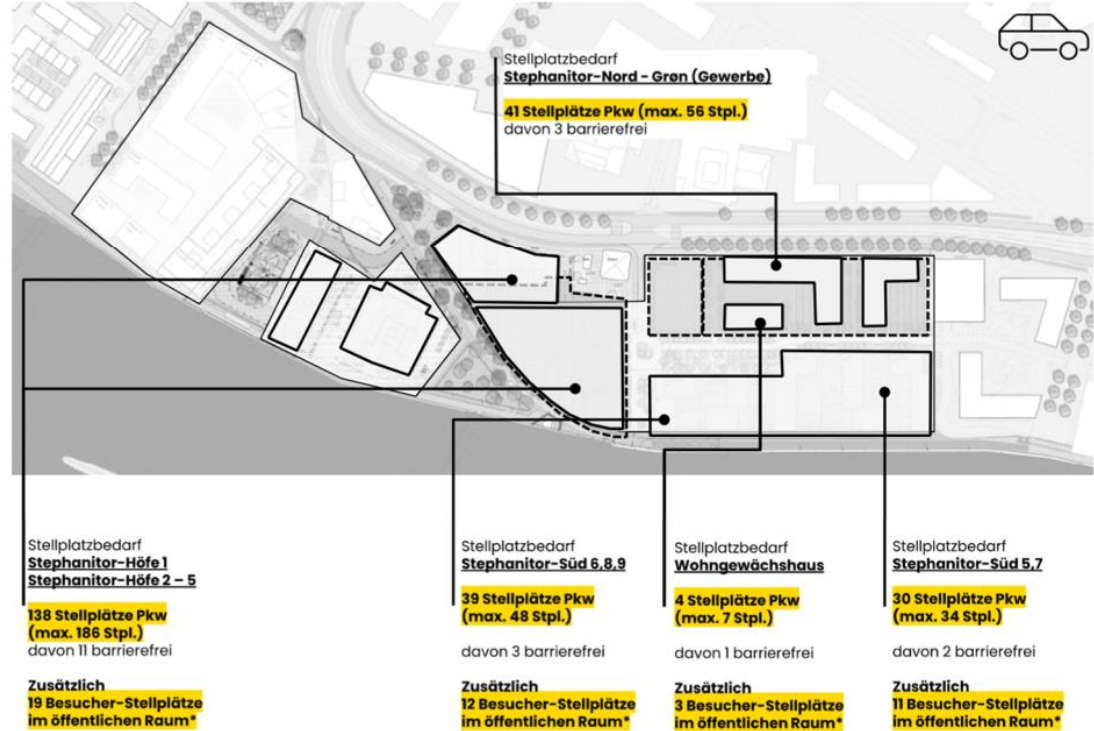
## Stellplatzbedarf Pkw Übersicht

MobBauOG

### \*Anmerkung:

Für „Besucherverkehr“e Stellplätze für Kfz im öffentlichen Straßenraum im Rahmen der Bauleitplanung für Wohnungsbauvorhaben nach folgenden Kriterien herzustellen: 0,10 Kfz-Stellplätze je Wohneinheit. Abweichungen vom Regelwert sind im Einzelfall zu begründen und mit der Verkehrsabteilung abzustimmen.

Können in einem Plangebiet nicht ausreichend Kfz-Stellplätze im öffentlichen Straßenraum hergestellt werden, sollen dauerhaft öffentlich zugängliche Kfz-Stellplätze auf Privatgrundstücken hergestellt werden.



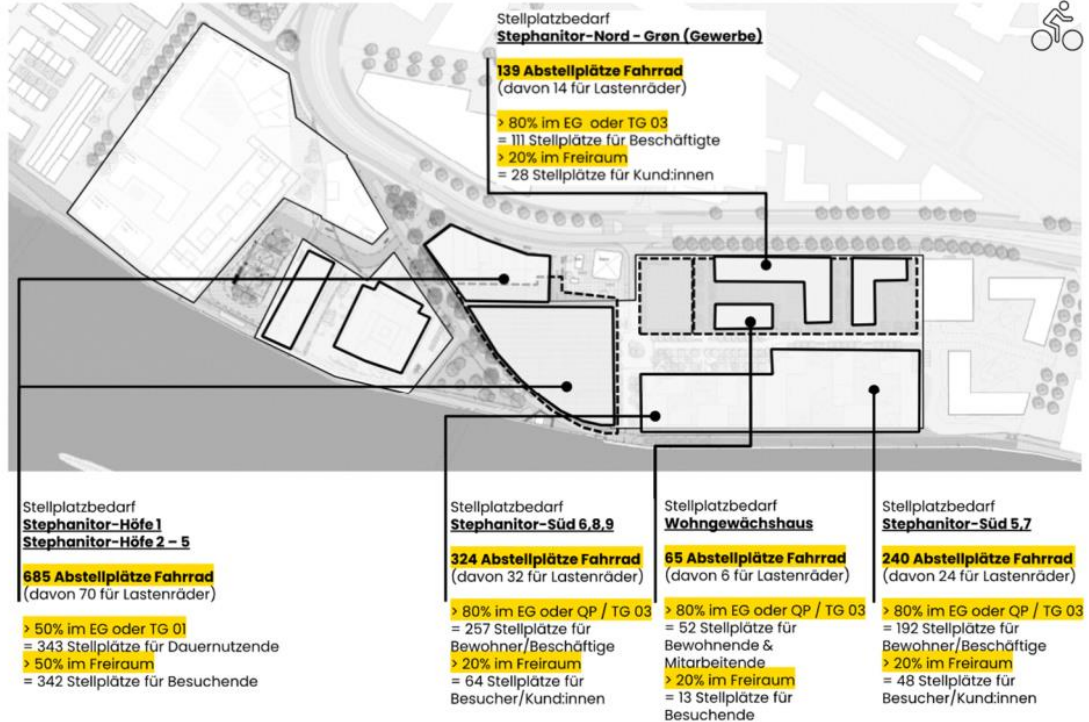
# FAHRRAD

## Stellplatzbedarf Fahrrad Übersicht

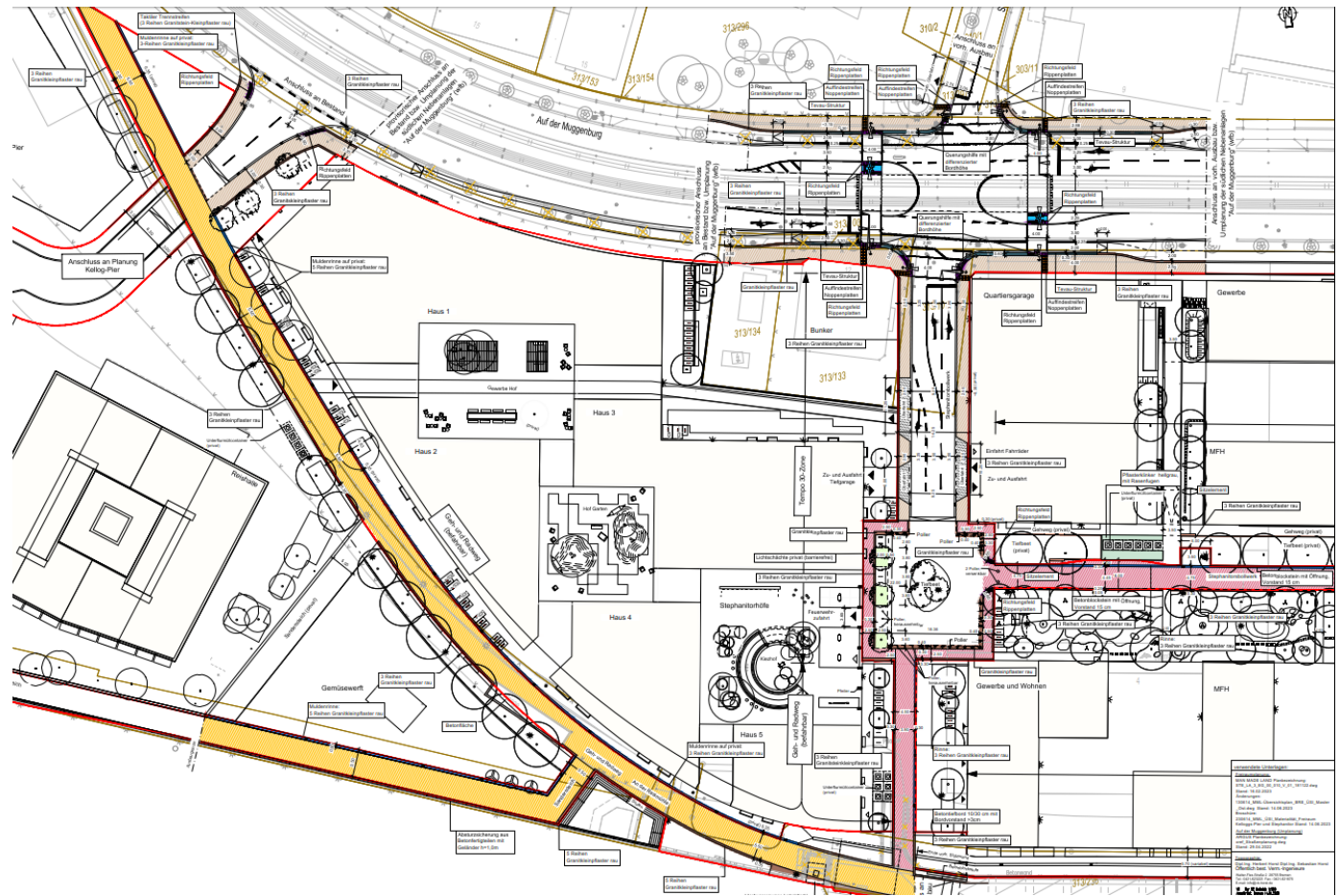
MobBau00

### Anmerkung:

Die prozentuale Verteilung der Fahrradabstellplätze nach Nutzungen ist aus Sicht der Mobilität als Näherungswert zu verstehen. Für die Bauanträge müssen die Vorgaben des B-Plans (örtliche Bauvorschriften 26.) beachtet werden. Diese besagen, dass unabhängig von der Nutzung mindestens zwei Drittel der Fahrradabstellplätze in den Gebäuden bzw. Garagen untergebracht werden müssen.



# BARRIERE-FREIHEIT

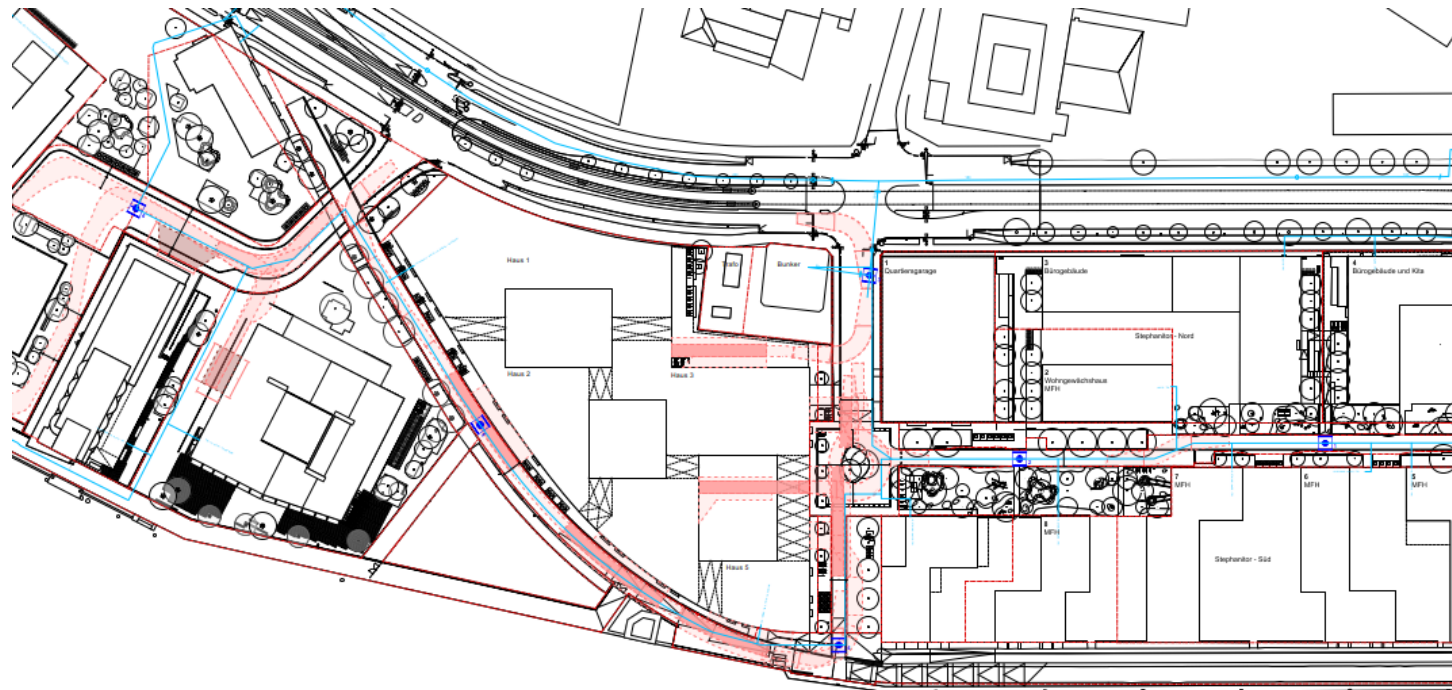


# ENTWÄSSERUNG

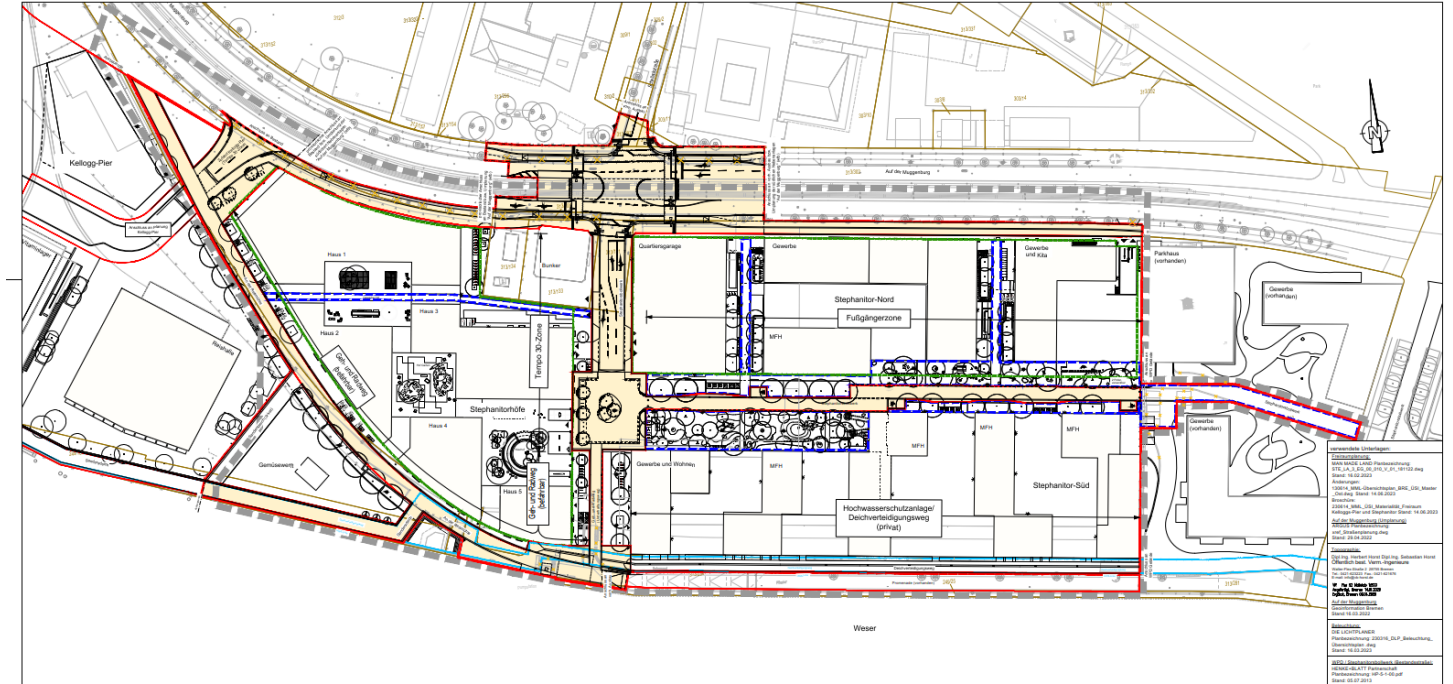




# FEUERWEHR

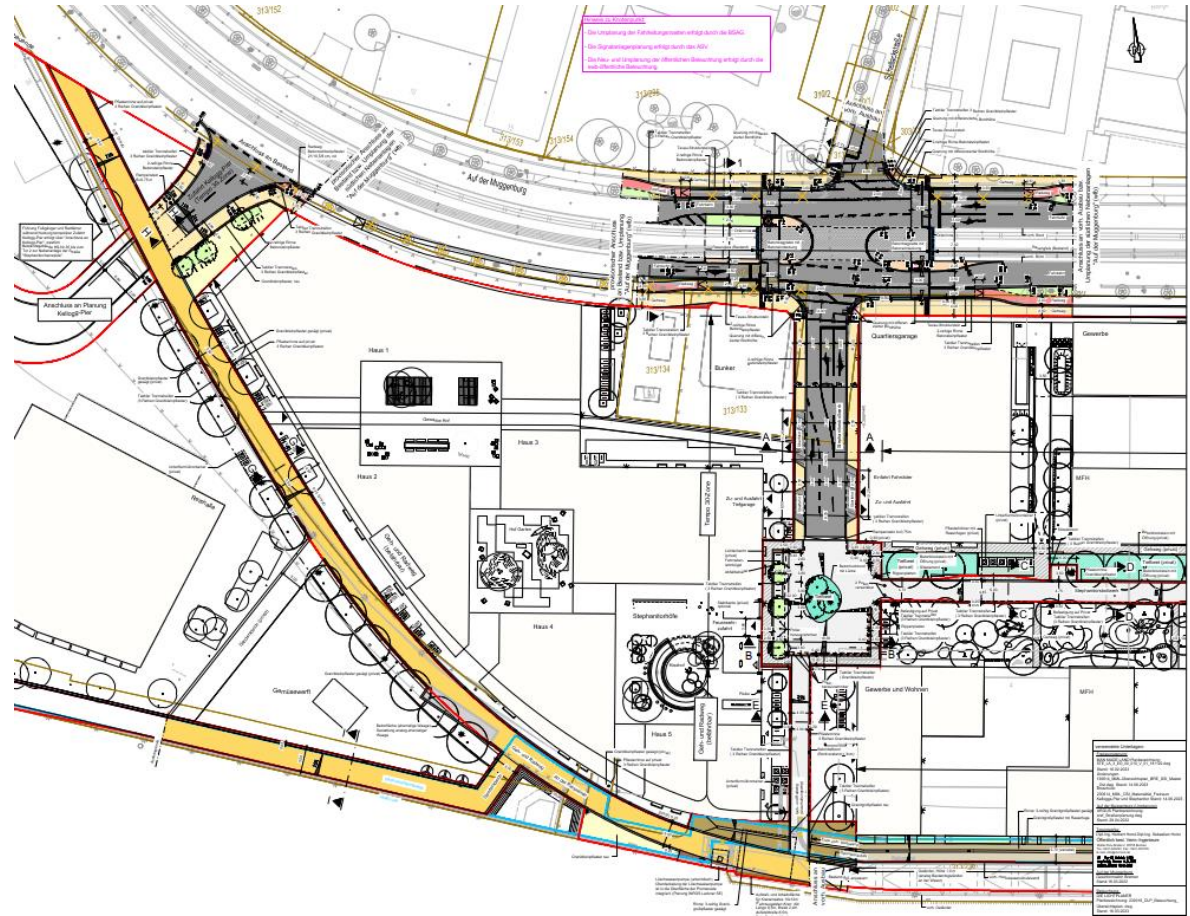


# LAGEPLAN



# LAGEPLAN

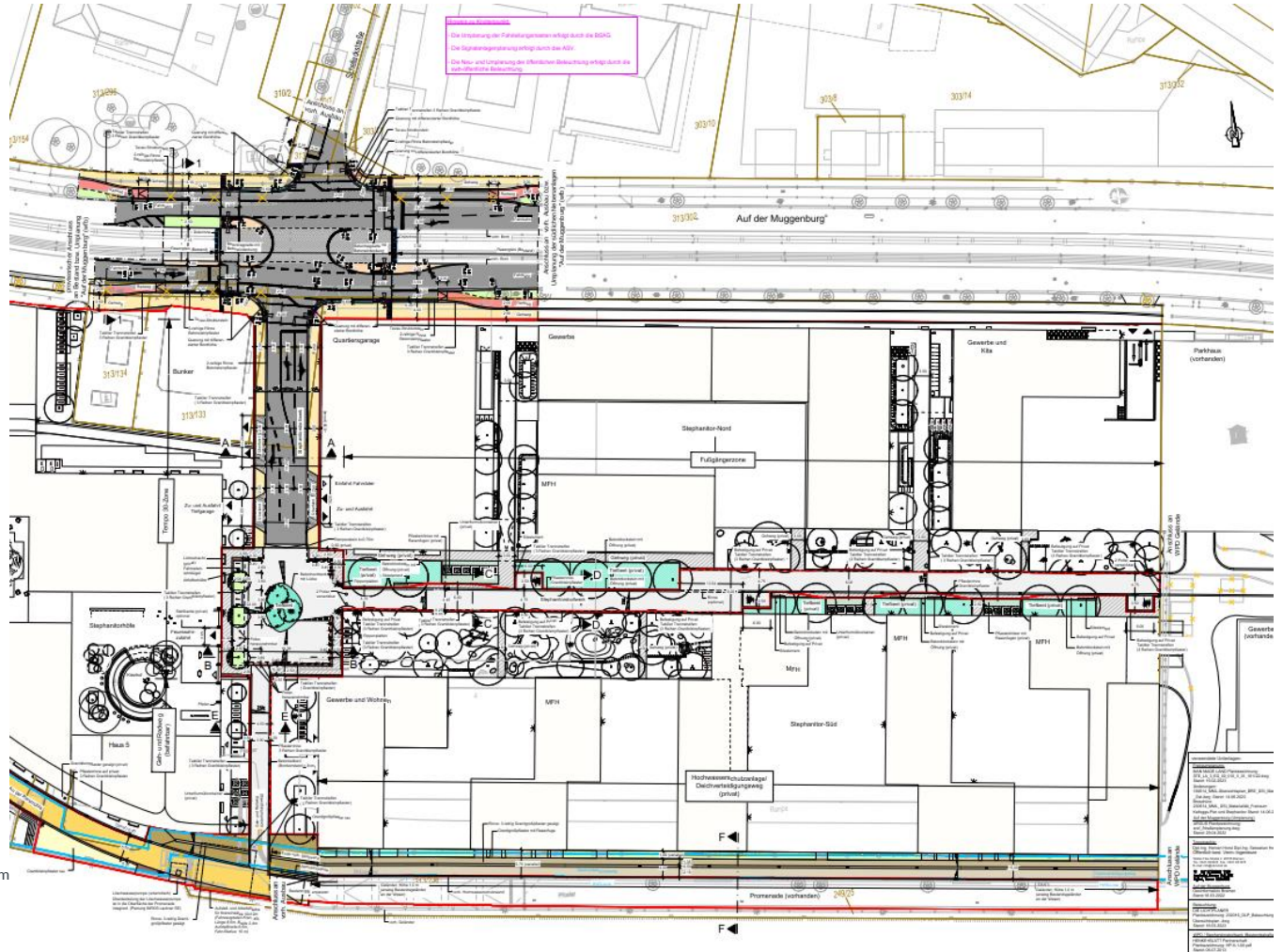
Zoom-In Blatt 1





# LAGEPLAN

Zoom-In Blatt 2





QBEKSEEIINSEГ