

Fachausschuss „Bau, Umwelt und Verkehr“  
Stadtteilbeirat Walle

06.10.2014

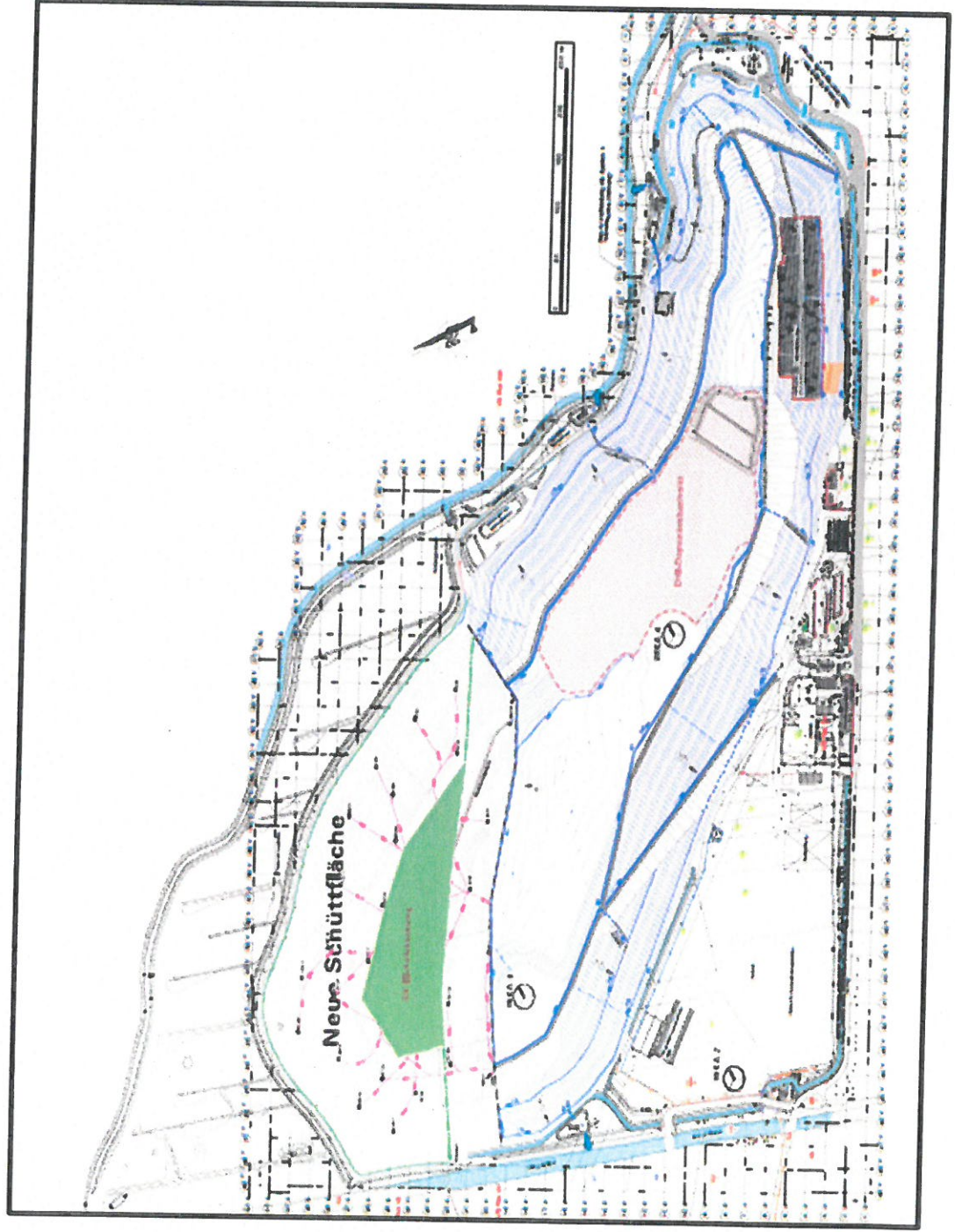




## Themen

1. Erhöhung der Erweiterungsfläche (DK-III) – Erläuterung des Genehmigungsantrages
2. Deponieentwicklungen

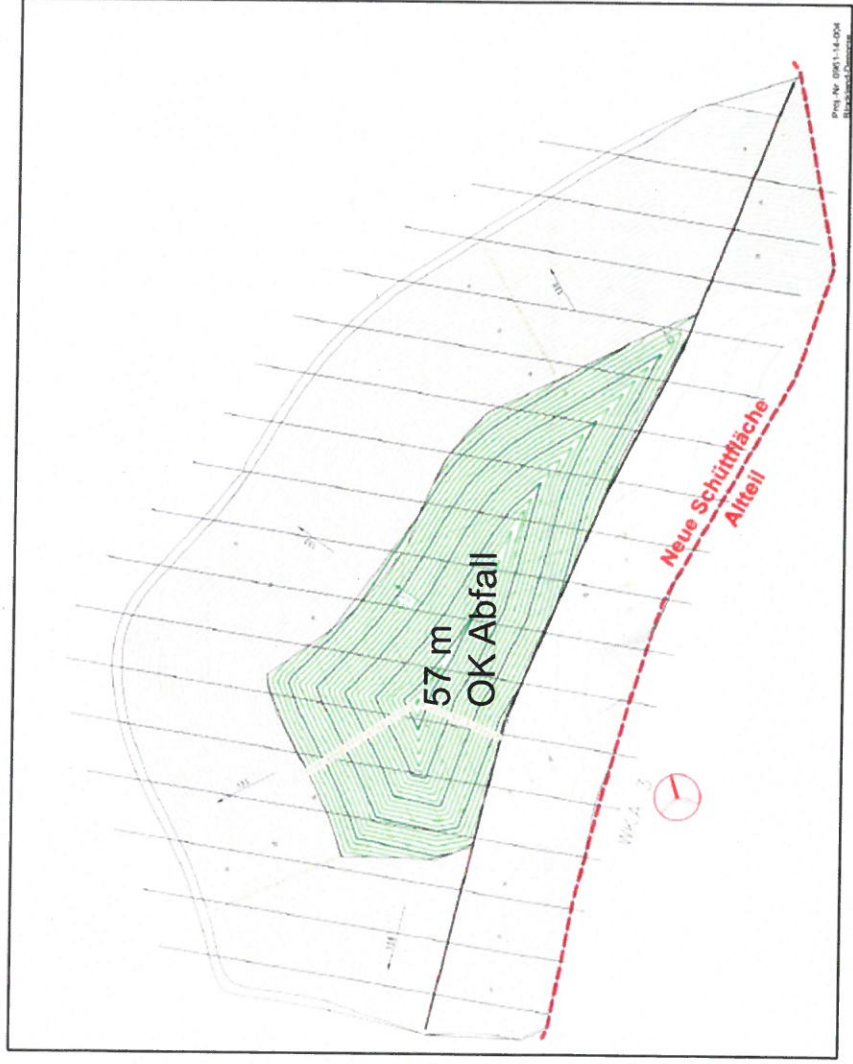
## Erhöhung der Erweiterungsfläche





# Erhöhung der Erweiterungsfläche

Anlass:  
Änderung der Rechtslage



# Erhöhung der Erweiterungsfläche

## Inhalt des Genehmigungsantrags

- Standsicherheit der Sickerwasserdränageleitungen
  - Verformungsnachweis
  - Spannungsnachweis
  - Stabilitätsnachweis
- Setzungsprognose mit Auswirkungen auf das Gefälle der Sickerwasserleitungen
- Standsicherheit der überhöhten Deponie
- Umweltauswirkungen
- Schattenbildung



# Gefälleverhältnisse nach Setzung

Tabelle 3.3: Zu erwartende Gefälleverhältnisse nach Setzung

	Höhen vor Ablagerungsbeginn	Höhen nach Setzung					
		Variante alt		Variante I		Variante II	
Schacht	1,30 mNN	1,30 mNN	1,30 mNN	1,30 mNN	1,30 mNN	1,30 mNN	
Punkt 11	2,65 mNN	2,32 mNN	2,32 mNN	2,32 mNN	2,32 mNN	2,32 mNN	4,98%
Punkt 10	3,25 mNN	2,65 mNN	2,65 mNN	2,65 mNN	2,65 mNN	2,65 mNN	1,32%
Punkt 9	3,75 mNN	2,92 mNN	2,92 mNN	2,92 mNN	2,92 mNN	2,92 mNN	1,08%
Punkt 8	4,25 mNN	3,15 mNN	3,15 mNN	3,15 mNN	3,15 mNN	3,15 mNN	0,92%
Punkt 7	4,75 mNN	3,62 mNN	3,62 mNN	3,41 mNN	3,41 mNN	3,41 mNN	1,04%
Punkt 6	5,25 mNN	4,08 mNN	4,08 mNN	3,66 mNN	3,66 mNN	3,66 mNN	1,00%
Punkt 5	5,75 mNN	4,58 mNN	4,58 mNN	3,98 mNN	3,98 mNN	3,98 mNN	1,28%
Punkt 4	6,15 mNN	4,95 mNN	4,95 mNN	4,26 mNN	4,26 mNN	4,26 mNN	1,51%
Punkt 3	6,70 mNN	5,47 mNN	5,47 mNN	4,78 mNN	4,78 mNN	4,78 mNN	1,86%
Überhöhungsbereich							



# Erhöhung der Erweiterungsfläche

## Umweltauswirkungen

- Staubemission
- Geräuschemission
- Geruchsemission
- Schutzgut Wasser
- Schutzgut Boden
- Schutzgut Tiere und Pflanzen
- Schutzgut Landschaft
- Schutzgut Klima
- Schutzgut Kultur- und Sachgüter
- Schutzgut Mensch
- Sonstige Einflüsse und Wechselwirkungen auf die Umwelt



# Erhöhung der Erweiterungsfläche Schattenbildung

Tabelle 2.1.: Verschattung der Deponieumgebung

Datum	Uhrzeit	ohne Überhöhung	mit Überhöhung
21. März bzw. 23. September	17:00 Uhr	geringer Schattenwurf direkt am Deponiefuß	kein zusätzlicher Schattenwurf aufgrund des hohen Sonnenstandes
	18:00 Uhr	großer Schattenwurf (auch auf die Kleingärten) aufgrund des niedrigen Sonnenstandes kurz vor Sonnenuntergang	zusätzliche Verschattung im Bereich des nordwestlichen liegenden Bauernhofes
21. Juni	18:00 Uhr	kein Schattenwurf	kein zusätzlicher Schattenwurf aufgrund des hohen Sonnenstandes
	21:00 Uhr	Schattenwurf am östlichen Deponierand (Autobahn-Auffahrt) sowie geringer Schattenwurf am nordöstlichen Deponierand	kein zusätzlicher Schattenwurf aufgrund der nordwestlichen Lage des Überhöhungsbereiches
21. Dezember	14:00 Uhr	Schattenwurf in den nördlichen und nordöstlichen Deponierandbereichen	zusätzlicher Schattenwurf im nördlichen Deponierandbereich, jedoch nur südlich der kleinen Wümmen
	15:00 Uhr	großer Schattenwurf (auch auf die Kleingärten) aufgrund des niedrigen Sonnenstandes kurz vor Sonnenuntergang	kein zusätzlicher Schattenwurf im nordöstlichen Deponierandbereich aufgrund der nordwestlichen Lage des Überhöhungsbereiches  zusätzlicher Schattenwurf, jedoch nur im Bereich landwirtschaftlich genutzter Flächen nördlich der Kleingärten



## Deponieentwicklungen

1. Bau des neuen Deponieabschnitts der Klasse I
2. Überplanung des Anschlussbereichs Altdeponie/  
Erweiterungsfläche
3. Stilllegung der Altdeponie
4. Trockenvergärungsanlage



Fachausschuss „Bau, Umwelt und Verkehr“  
Stadtteilbeirat Walle





Fachausschuss „Bau, Umwelt und Verkehr“  
Stadtteilbeirat Walle

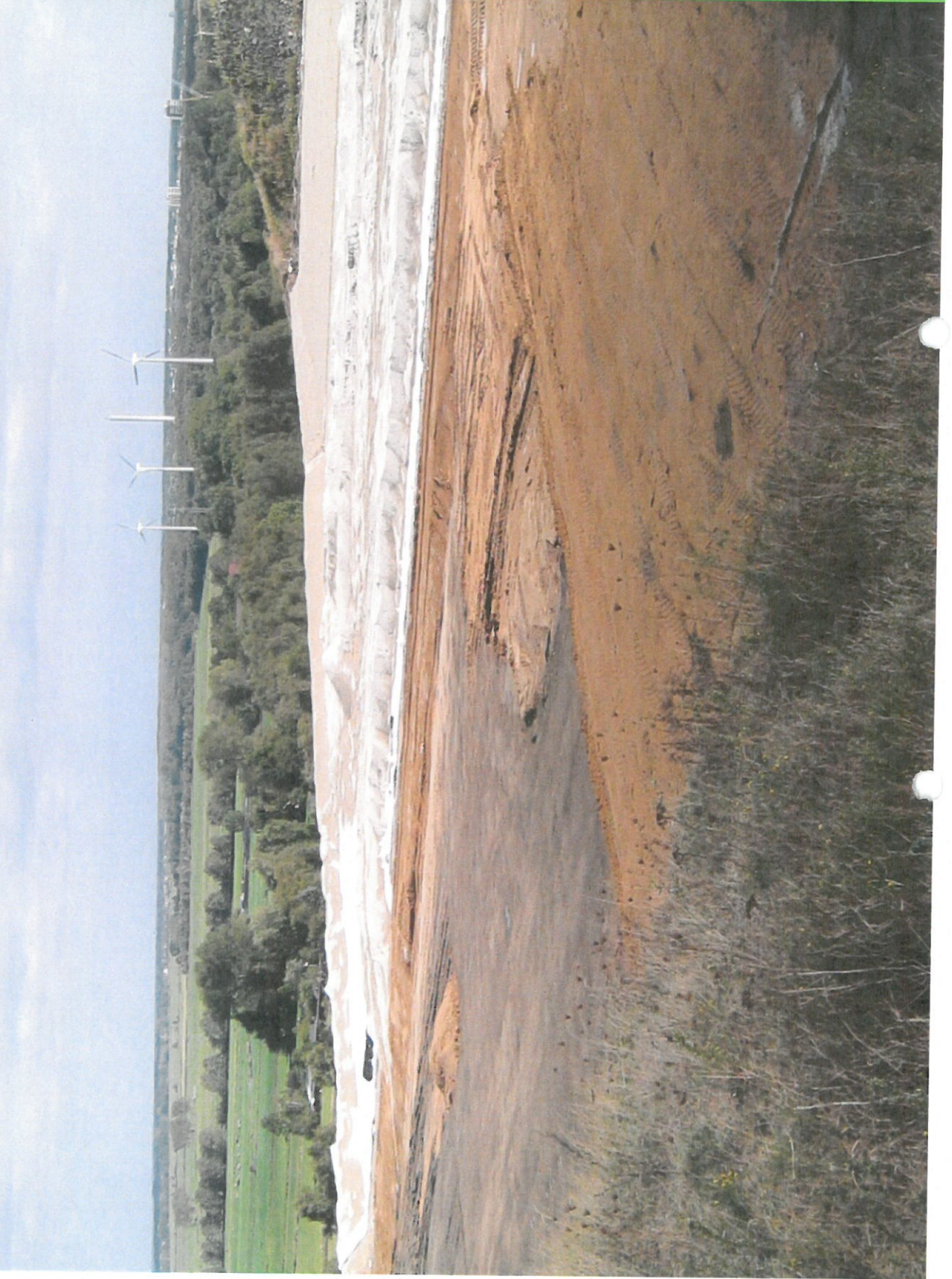


Umweltbetrieb  
Bremen





Fachausschuss „Bau, Umwelt und Verkehr“  
Stadtteilbeirat Walle





Fachausschuss „Bau, Umwelt und Verkehr“  
Stadtteilbeirat Walle

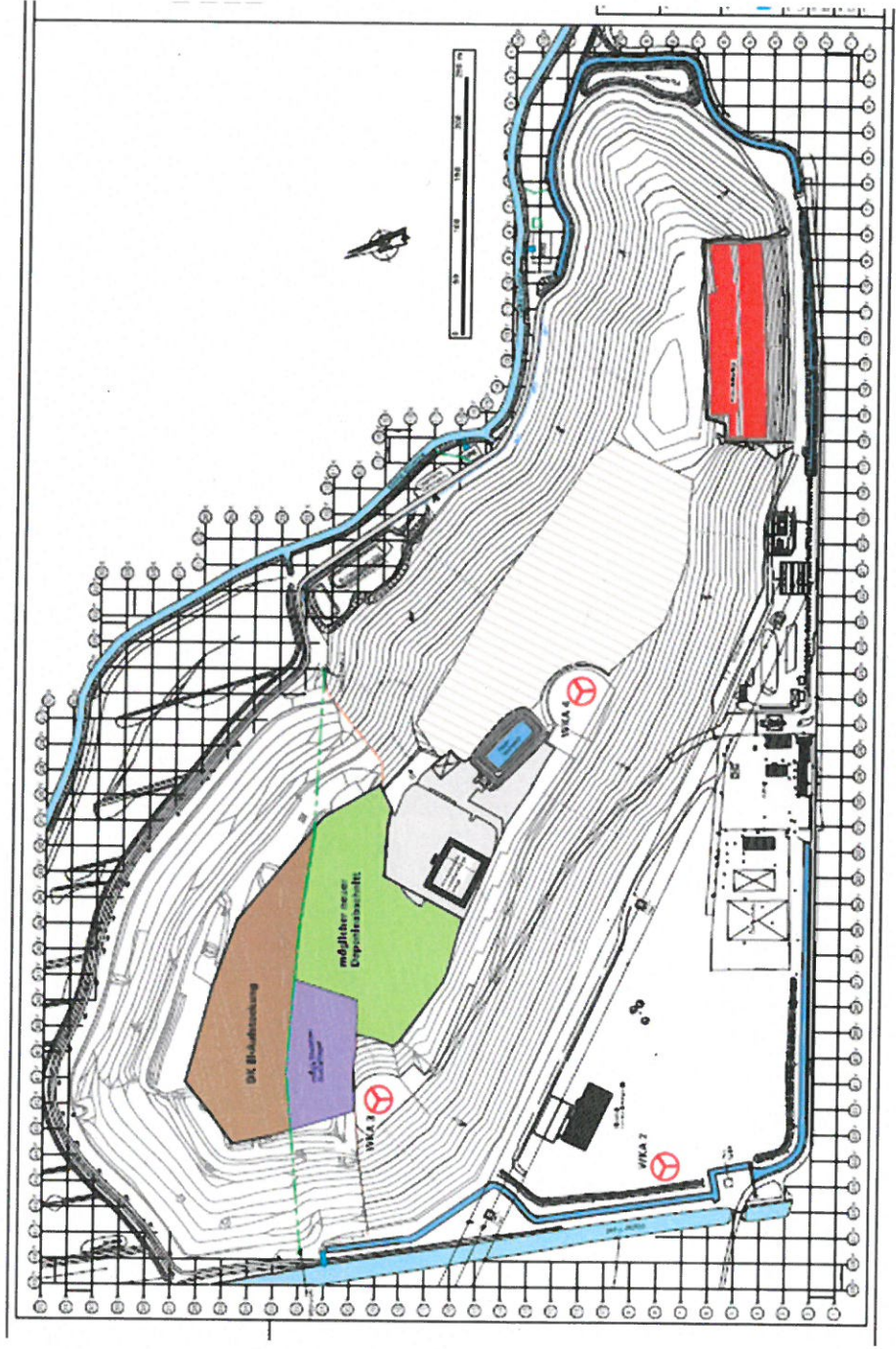


Umweltbetrieb  
Bremen





## Überplanung des Anschlussbereichs Altdeponie/ Erweiterungsbereich









## Trockenvergärungsanlage

### Kleine Anlage (3.500 Mg/a) für UBB-eigene Grünabfälle

- Machbarkeitsstudie
- Wirtschaftlichkeit nachweisen
- Finanzierung klären
- Gremien beteiligen



Fachausschuss „Bau, Umwelt und Verkehr“  
Stadtteilbeirat Walle

Vielen Dank  
und einen schönen Tag!

