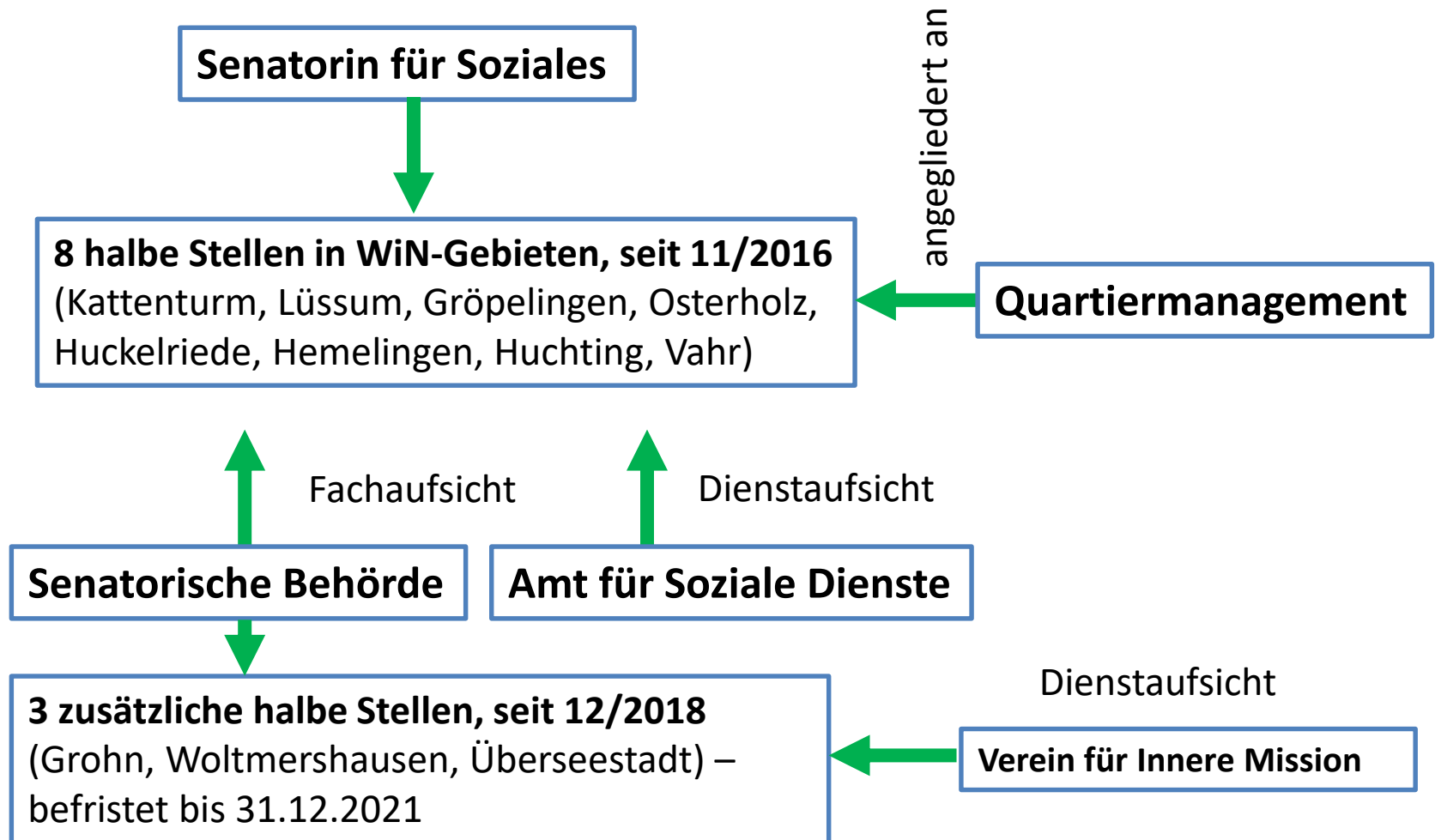


„Ankommen im Quartier/ Unterstützung im Quartier“ für zugewanderte Mitbürger*innen

„Ankommen im Quartier“



„Ankommen im Quartier“



Ausgangslage

- Starker Zuzug von Geflüchteten nach Bremen 2015/2016
- Bis Mitte 2017 sind ca. 3500 geflüchtete Menschen in eigenen Wohnraum gezogen
- Bedarf an Beratung, Orientierung und Vermittlung – wurde vorher von den Mitarbeiter/innen der ÜWHs geleistet
- Bedarfe perspektivisch steigend

„Ankommen/ Unterstützung im Quartier“



Zielgruppe:

Geflüchtete, die bereits in eigenen Wohnraum gezogen sind



Aufgabe:

- Unterstützung beim Einleben im neuen Wohnumfeld, niedrigschwellige Anlaufstelle
- wegweisende Beratung → Vermittlung an Angebote im Stadtteil (z.B. WiN)
- Bedarfsermittlung/ Rückmeldung in Netzwerke

Tätigkeiten in den Quartieren

Beratung

Offene Sprechstunde (**Corona-bedingt aktuell nicht möglich**) + nach Terminvereinbarung. Beratung auch telefonisch und per E-Mail möglich.

Persönliche Beratung

Vermittlung

Netzwerkarbeit im Stadtteil

- bestehende Netzwerke
- Kooperation mit den Wohnraumvermittler/innen der ÜWHs
- Beratungsstellen, KiTas, Schulen, GiB, Wohnungsbaugesellschaften, Vereine, Kirchengemeinden etc.

Themen in der Beratung

Behördenangelegenheiten

Arbeit

Kinder/Familie

Jugendliche/Ausbildung

Wohnen

Sprache

Gesundheit

Projektentwicklung

Ermittlung allgemeiner Bedarfe

**Rückmeldung in
Netzwerkstrukturen
z.Bsp. Netzwerk
Hafenpassage**

**Entwicklung neuer
Projekte und
Veranstaltungen**

**Entwicklung eigener
Projekte und
Veranstaltungen**

**z.B. SprachCafes,
Bilderbuchkino,
Suppenstraße**

Unterstützung im Quartier in der Überseestadt



Verein für
Innere Mission 
in Bremen

Konsul-Smidt-Str. 35
28217 Bremen

Kontakt:

Simone Ehlen

Mail: ehlen@imhb.de

Telefon: 0421 390 951 79

Mobil: 01511 673 70 80

Beratung nach Terminvereinbarung, telefonisch und per E-Mail.