

Anlage 1



BREMEN
MOIN ZUKUNFT!

FACHAUSSCHUSS ÜBERSEESTADT

Bürgerantrag zum Sportpark im Überseepark

16.05.2017

WFB Wirtschaftsförderung
Bremen GmbH
Wir schaffen Perspektiven ✓

15.11.2016

Sportpark im Überseepark



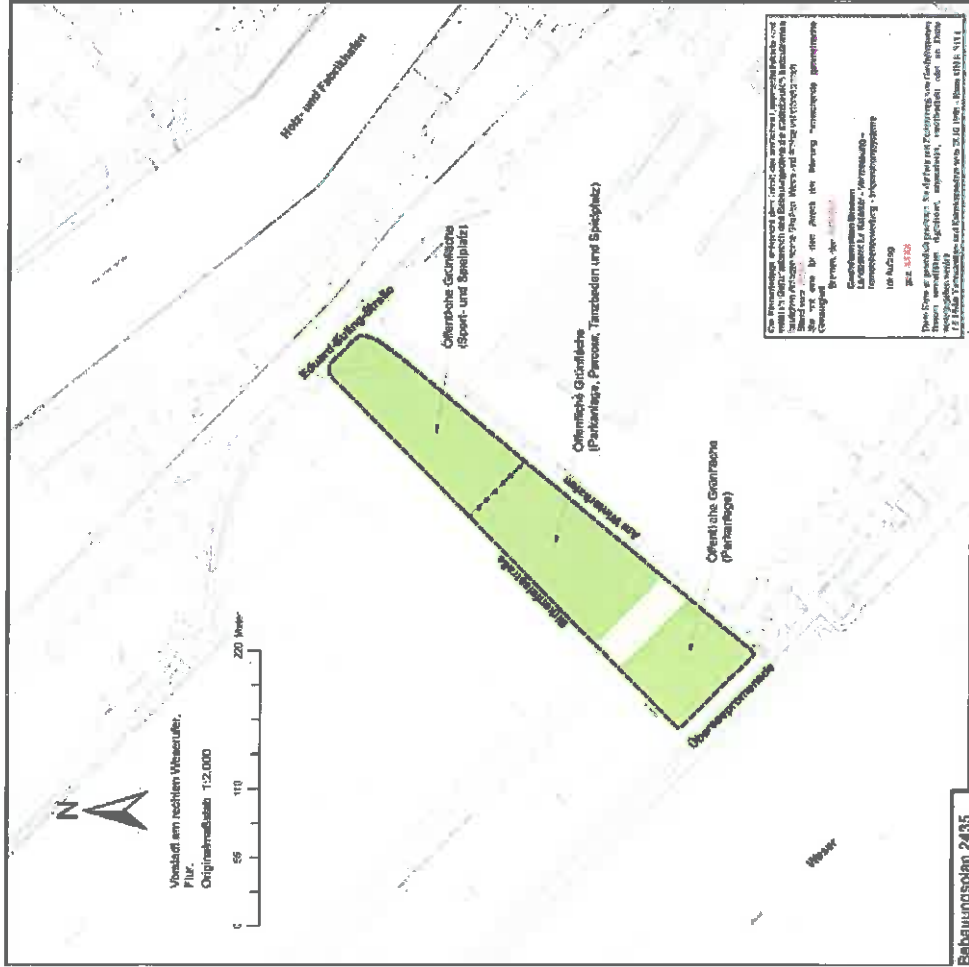
Rechtliche Grundlage

Der Bebauungsplan 2335 setzte zunächst nur eine Grünfläche ohne Sportanlagen fest. Um die geplanten Sportanlagen rechtlich absichern zu können wurde extra hierfür ein neuer Bebauungsplan aufgestellt.

Sportpark im Überseepark



Ausgelegter Plan



ZEICHNERISCHE FESTSETZUNGEN

Grenze des räumlichen Geltungsbereichs des Bebauungsplans



VERKEHRSFLÄCHEN

Strassenverkehrsflächen



Strassenbegrenzungslinien



GRÜNFLÄCHEN

Öffentliche Grünfläche (Parkanlage, Parcous, Tennisboden und Spielplatz)



Öffentliche Grünfläche (Sport- und Spielplatz)



SONSTIGE FESTSETZUNGEN

Abgrenzung landschaftlicher Nutzung



TEXTLICHE FESTSETZUNGEN

1 Mit der Beseitigung dieses Plans treten innerhalb seines Geltungsbereichs sämtliche Festsetzungen bestehender Bebauungspläne außer Kraft.

2 Die öffentliche Grünfläche darf durch weitere Anlagen, Nebenanlagen für Sportplätze und keine Verkaufsstellen (insgesamt bis zu 100 m²) überbaut werden.

HINWEISE

RECHTLICHE GRUNDLAGEN:

Baugesetzbuch (BauGB)
Baurechtsverordnung (BaureVO) i.d.F.d.B. vom 20. Januar 1990 (BGBl. I S. 132), zuletzt geändert durch Artikel 3 des Gesetzes vom 22. April 1993 (BGBl. I S. 466)
Planzonenvorgabe (PlanZV)
Bremische Landesverordnung (BremLVO)
Baurechtschutzgesetz (BRSchStG)
Landschaftsgesetz (LantG)

Die Bestimmungen der Bauverordnungen bleiben von den Festsetzungen dieses Bebauungsplans unberührt.

Im Planbereich ist mit Kampfzwecken zu rechnen.
Vor Aufnahme der planmäßigen Nutzung ist in Zusammenarbeit mit den zuständigen Stellen eine Beauftragung der Kampfbühnenherstellung vorzunehmen.

Wegen des Sichtschutzes sind die durchgehenden Umzäunungen fern von den Kampfbühnen von den Kampfbühnen nicht zu trennen. Die Erdbänke, insbesondere auch bei den Kampfbühnen, sind im Bereich der planmäßigen Nutzung zu berücksichtigen.
Die planmäßige Nutzung ist mit dem vorhandenen Bodenniveau zu rechnen. Bei Erdbänken, insbesondere auch bei den Kampfbühnen, sind im Bereich der planmäßigen Nutzung zu berücksichtigen.

FREIE HANSESTADT BREMEN (STADTGEMEINDE)

BEBAUUNGSPLAN 2435

Entwurf

für ein Gebiet in Bremen – Waile

Ortsteil: Überseestadt

Zwischen Am Winterhafen, Eduard-Suling-Straße, Birkenfeldstraße und Überseepromenade

(Bearbeitungsstand: 01.09.2012)



Für Entwurf und Aufstellung
Der Senator für Umwelt, Bau und Verkehr



Im Auftrag

Der Senat für Umwelt, Bau und Verkehr

gemäß § 3 Abs. 2 Bauverordnungen vom 22. April 1993 (BGBl. I S. 466)

Der Senator für Umwelt, Bau und Verkehr

Dieser Plan hat im Oktober 2012 im Senat für Umwelt, Bau und Verkehr

beschlossen in der Sitzung des Stadtbürgerschaft am

01.09.2012 (199 / d.A.)

Verfahren: M0100

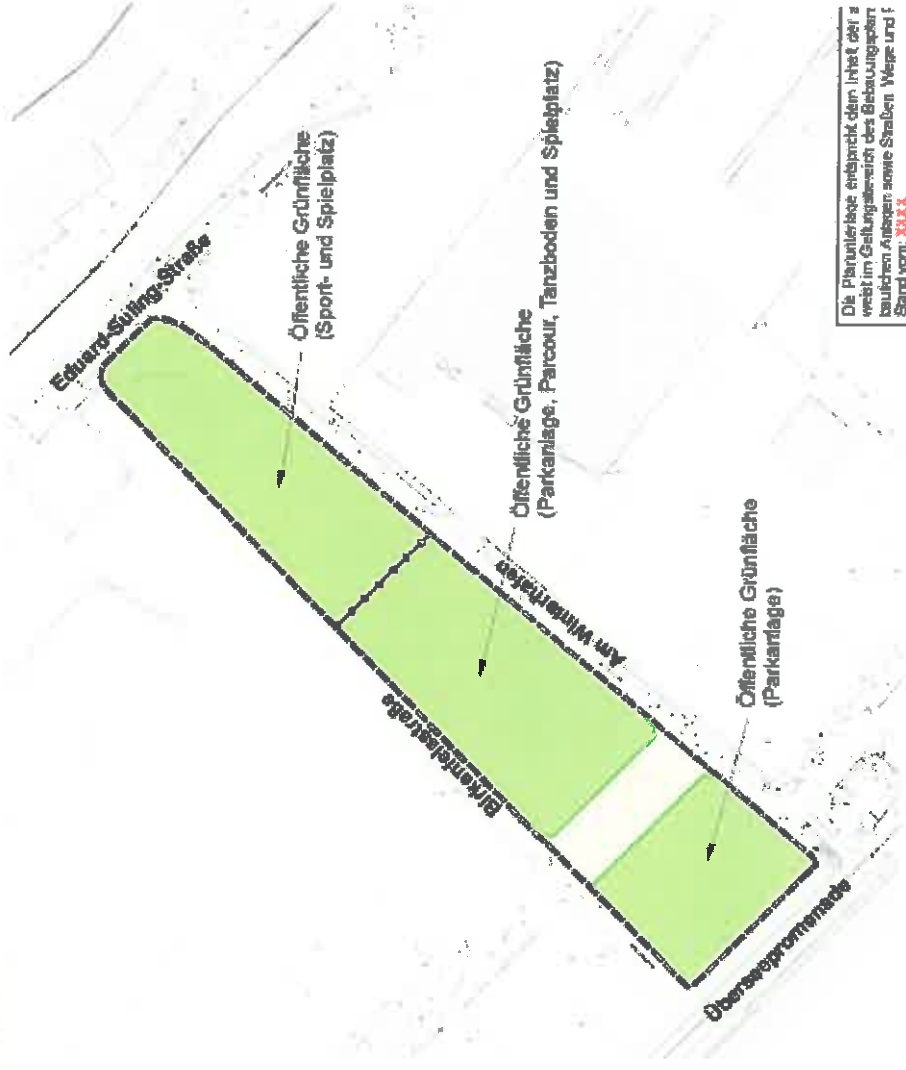
Bebauungsplan

2435

Sportpark im Überseepark



Ausgelegter Plan Ausschnitt



Sportpark im Überseepark



Ablauf des Verfahrens

- Planaufstellung: 10.01.2013
- Beschluss zur öffentlichen Auslegung: 10.01.2013
- Auslegungszeitraum: 25.01.2013 bis 25.02.2013
- Beschluss im Fachausschuss 04.02.2013
- Beschluss über Bericht: 19.06.2013
- Beschluss des Senats: 02.07.2013
- Beschluss der Stadtbürgerschaft: 27.08.2013
- Bekanntmachung im Amtsblatt: 11.09.2013

Sportpark im Überseepark

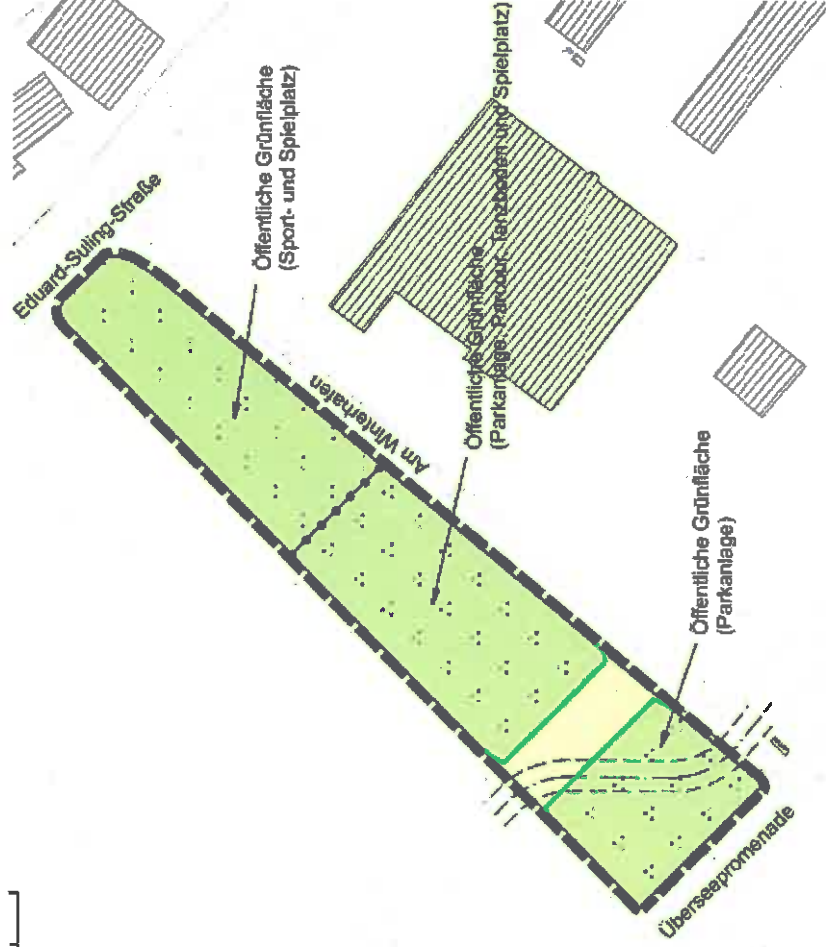


Im Rahmen der Öffentlichen Auslegung kam es zu einer Forderung, dass die vorgesehene Trasse für eine mögliche Straßenbahnanbindung der Überseestadt im Bebauungsplan nachrichtlich dargestellt werden soll.

Sportpark im Überseepark



BPlan 2435 mit nachrichtlich dargestellter Straßenbahnbindung



Nach der öffentlichen Auslegung ist der Entwurf 2435 geringfügig ergänzt worden. Hierdurch sind die Grundzüge der Planung nicht berührt worden.

Nach § 4a Abs. 3 Satz 4 BauGB kann auf die Einholung von Stellungnahmen der Öffentlichkeit sowie der Träger öffentlicher Belange verzichtet werden, wenn diese durch die Änderung nicht betroffen sind.

Dieses ist hier der Fall.

Die Baudeputation hat unter Kenntnis der Änderung, der Weiterleitung an Senat und Bürgerschaft beschlossen.

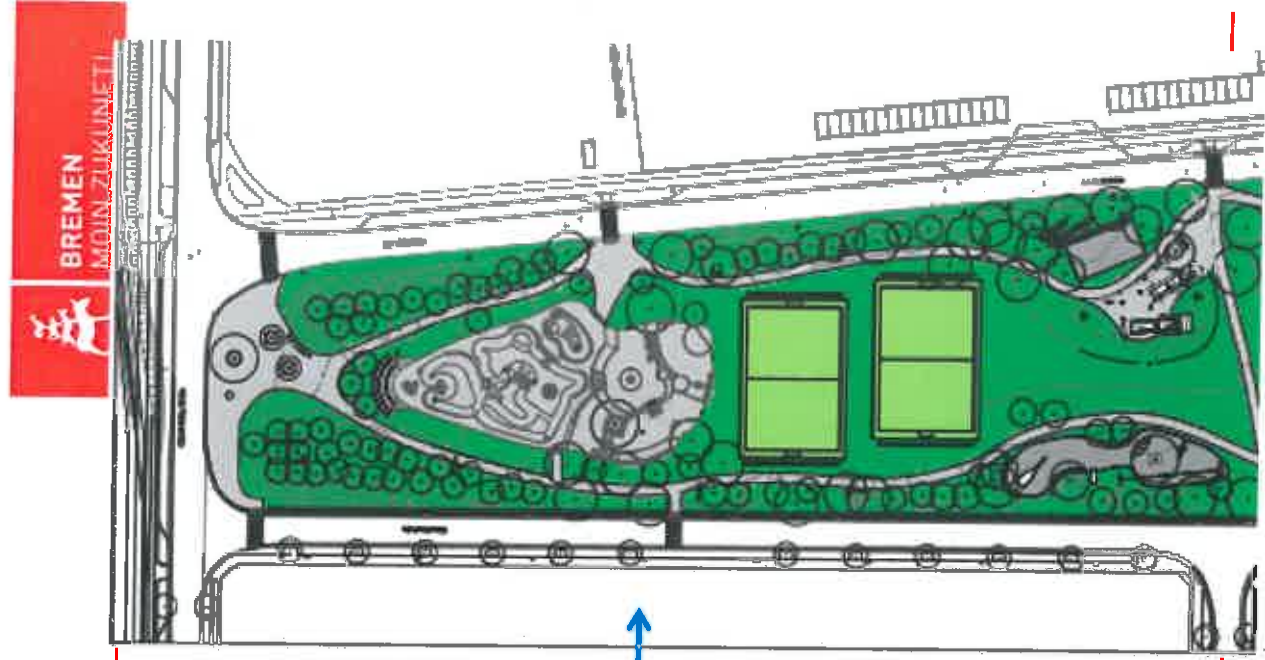
Sportpark im Überseepark



Gegenüberstellung Plan in öffentlicher Auslegung und verabschiedeter Plan



Sportpark im Überseepark



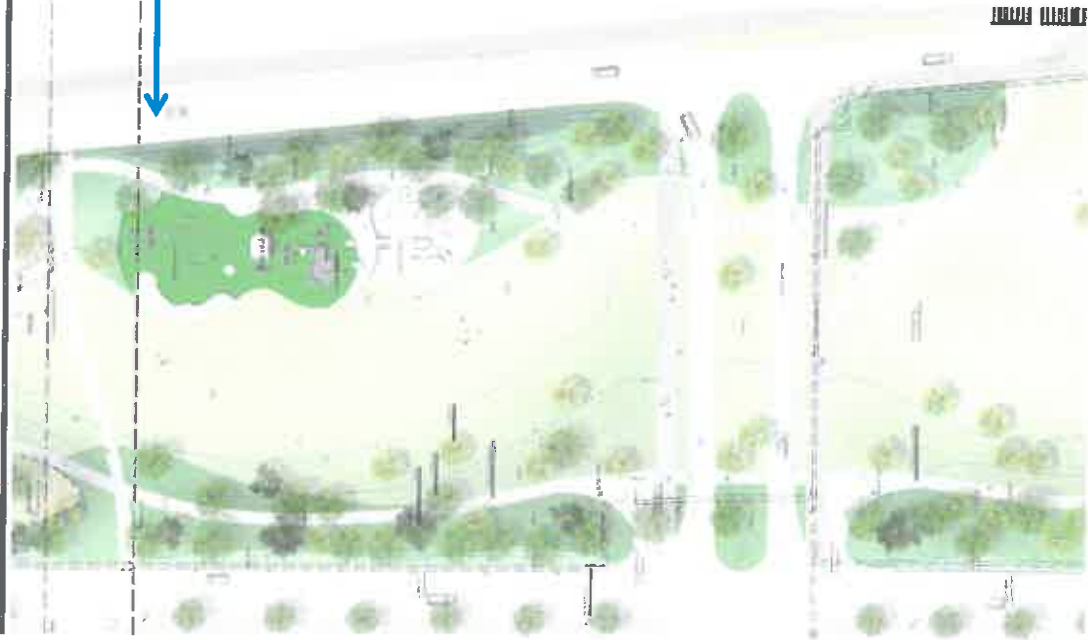
Vorstellung im
Fachausschuss am
01.09.2016



Realisierung im Jahr
2017



Sportpark im Überseepark



Vorstellung im
Fachausschuss am
01.09.2016

Realisierung im Jahr
2017

