

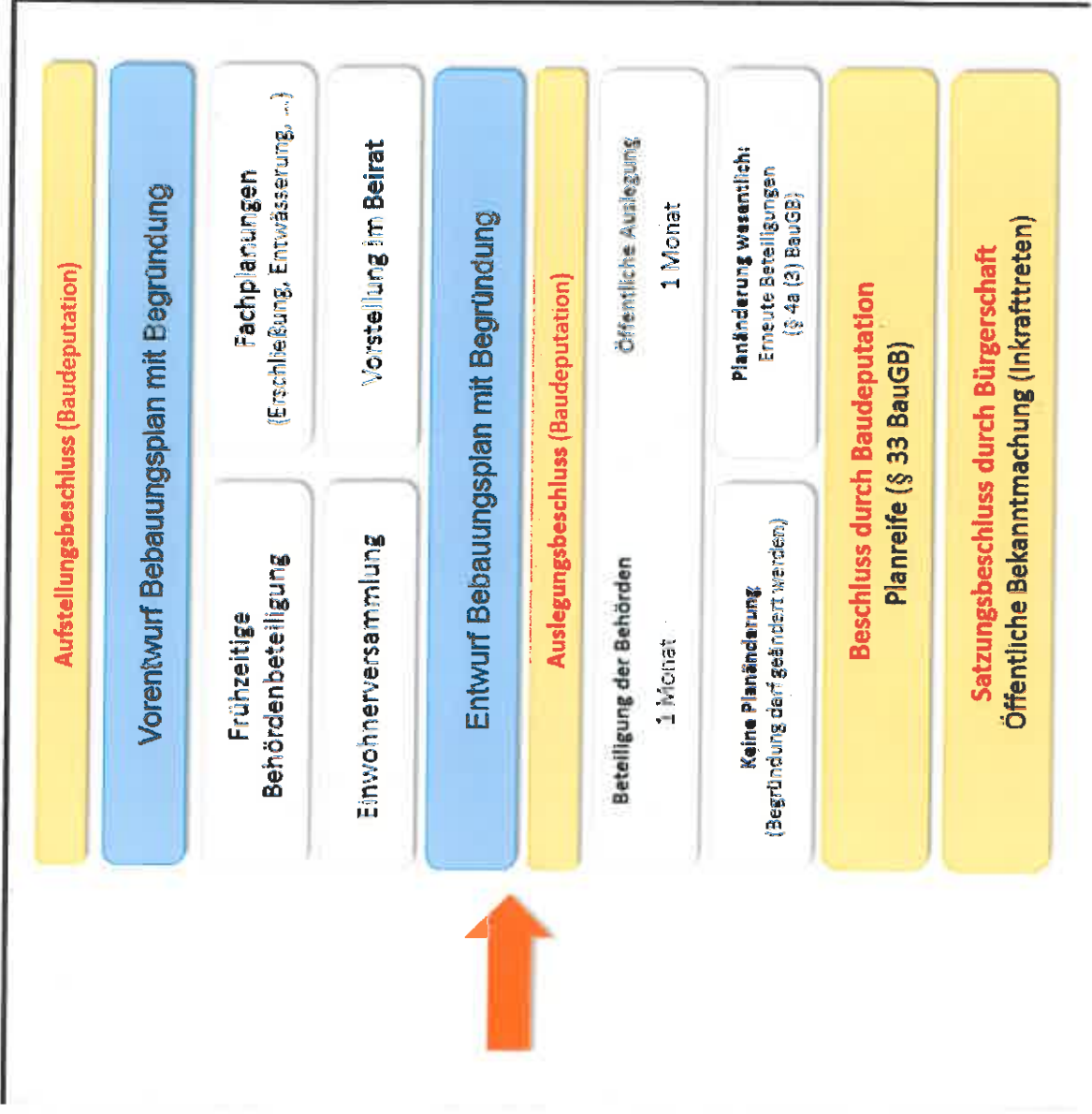
Dedesdorfer Platz

Stand des Bauleitplanverfahrens
am 2.03.2017

FA Quartiersausschuß

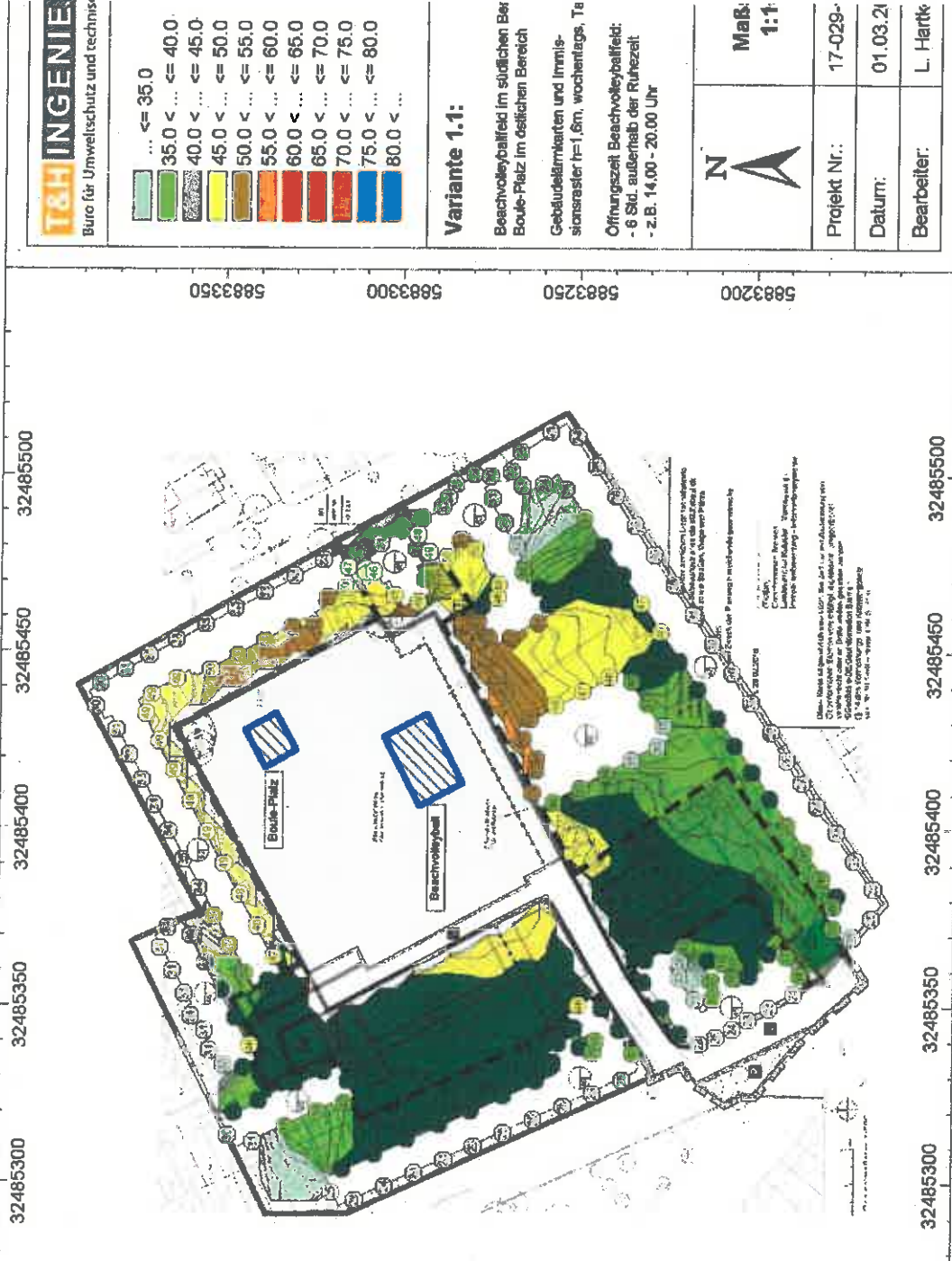
SUBV, Georgia Wedler

Dedesdorfer Platz



Dedesdorfer Platz

Untersuchung des Freizeitlärms



Schutz der umliegenden
Wohnbebauung, somit
gute Nachbarschaft von
Benutzern der öffentlichen
Freizeitanlage,
(Beachvolleyball und
Boule) und Anwohnern

Rechtlicher Rahmen:
Freizeitlärmrichtlinie

Verlagerung des
Beachvolleyballfeldes
Einschränkung der
Nutzungszeiten innerhalb
der Ruhezeiten

Dedesdorfer Platz

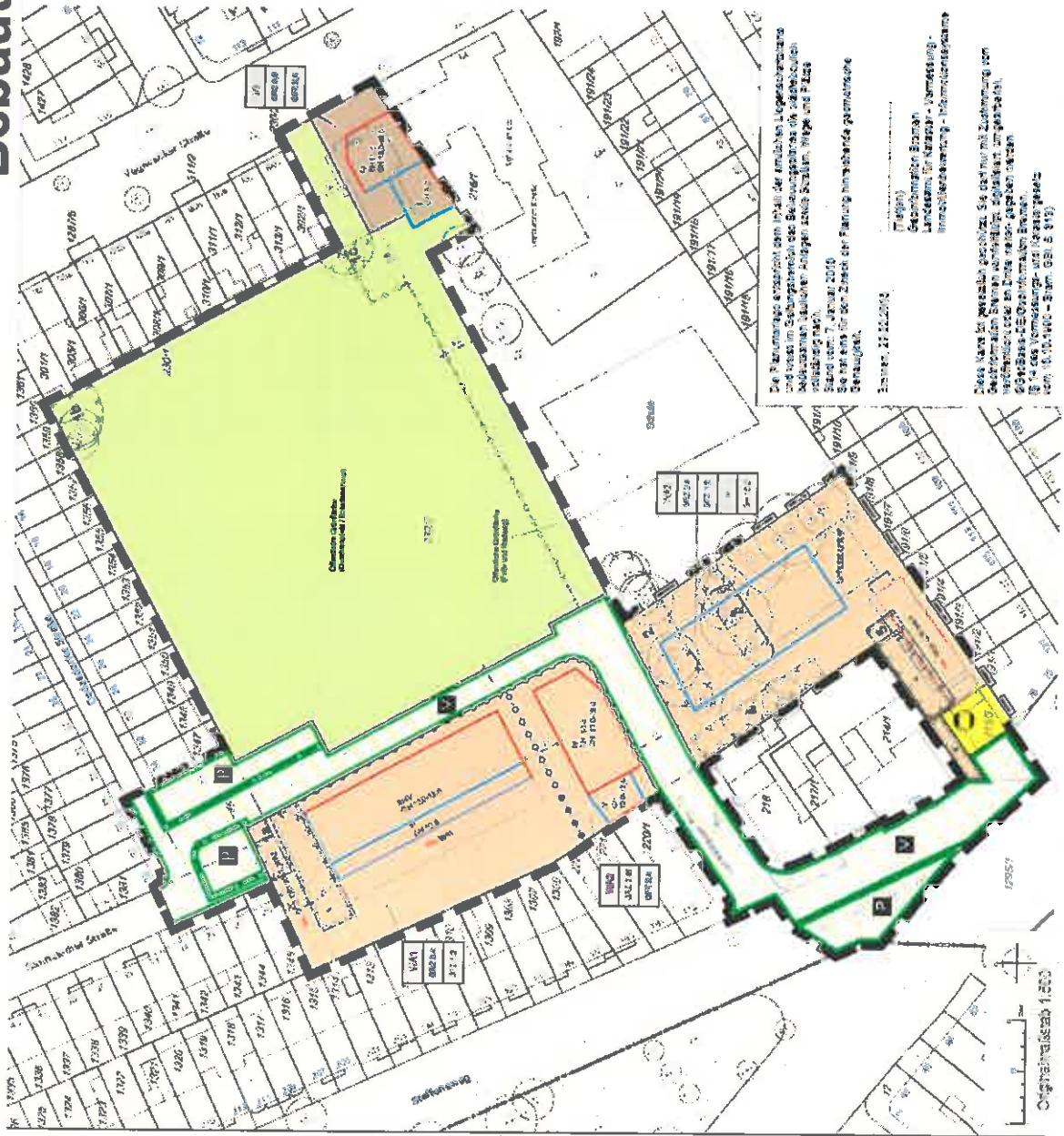
Stand:

- **Bebauungsplan einschließlich Begründung ist in der Abstimmung,**
- Angestrebte Deputation für Auslegungsbeschluss 27. April 2017
- Im Anschluss öffentliche Auslegung und Trägerbeteiligung (u.a. Beirat Walle)
- Abwägung der öffentlichen und privaten Belange gegeneinander und untereinander (§ 1 Abs. 7 BauGB)
- Wenn keine wesentlichen Änderungen Satzungsbeschluss, sonst erneute Offenlage, beides im Herbst 2017

Der Bebauungsplan ist Grundlage für

- die Abgrenzung öffentliche Grünfläche zu öffentlicher Verkehrsfläche und damit notwendig für die Ausführungsplanung der Platzfläche
- Grundlage für die Grundstücksausschreibungen

Bebauungsplanentwurf, Stand 27.2.2017



Die Planumsetzung erfolgt zum Inhalt der amtlichen Liegenschaftskarte und kann im Gebäudefußabdruck des Bebauungsplans die notwendigen baulichen Angaben sowie Straßen, Wege und Plätze enthalten sein.

Stand vom: 7. Januar 2010
 Senat für den Zweck der Planung: innerstädtische gemeindefreie
 Straßenumgestaltung

Bremer, 27.02.2017

Freigeige
 Stadtplanungsamt Bremen
 Amt für Bauplanung - Vermessung -
 Immobilienverwaltung - Informationsmanagement

Dieses Kartensystem ist ein geographisches Informationssystem (GIS) und stellt die räumliche Struktur der Stadt dar. Die Daten sind in Form von Vektoren (Linien, Flächen, Punkte) dargestellt. Die Daten sind in Form von Vektoren (Linien, Flächen, Punkte) dargestellt. Die Daten sind in Form von Vektoren (Linien, Flächen, Punkte) dargestellt.

Originalmaßstab 1:200

Freiraumplanung Dedesdorfer Platz Arbeitsschritte / Zeitplanung

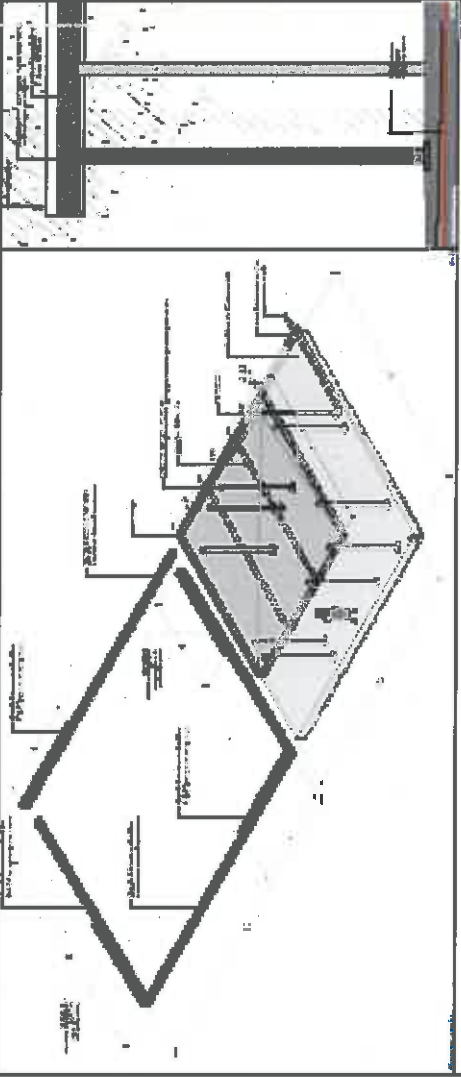
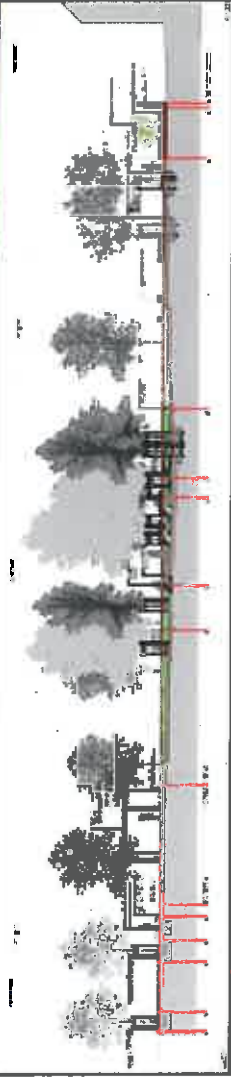
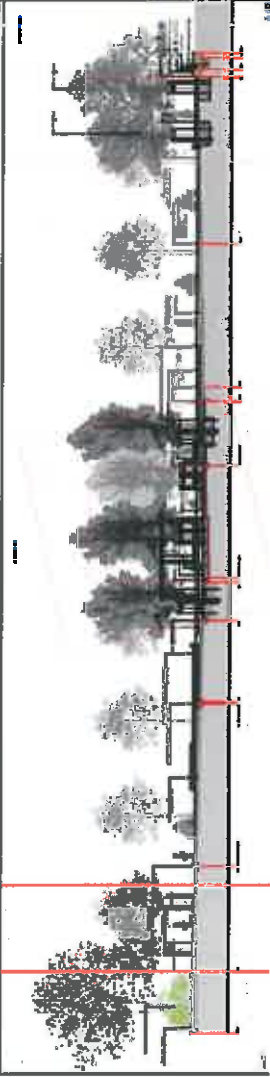
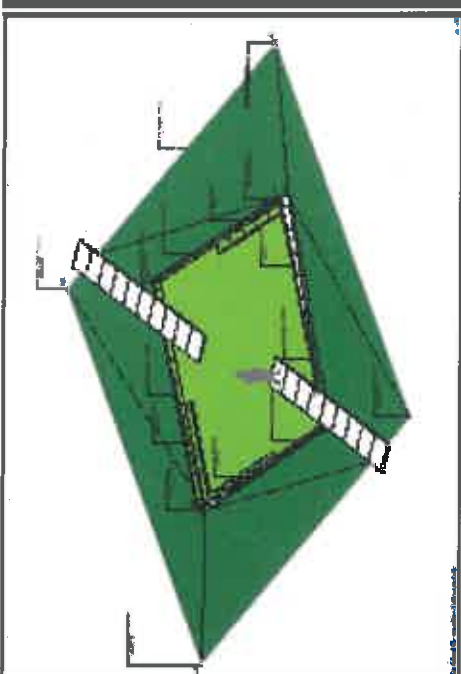
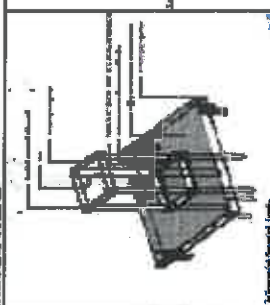


Senator für Umwelt, Bau und Verkehr
Rainer Imholze
02. März 2017

Entwurfsplanung

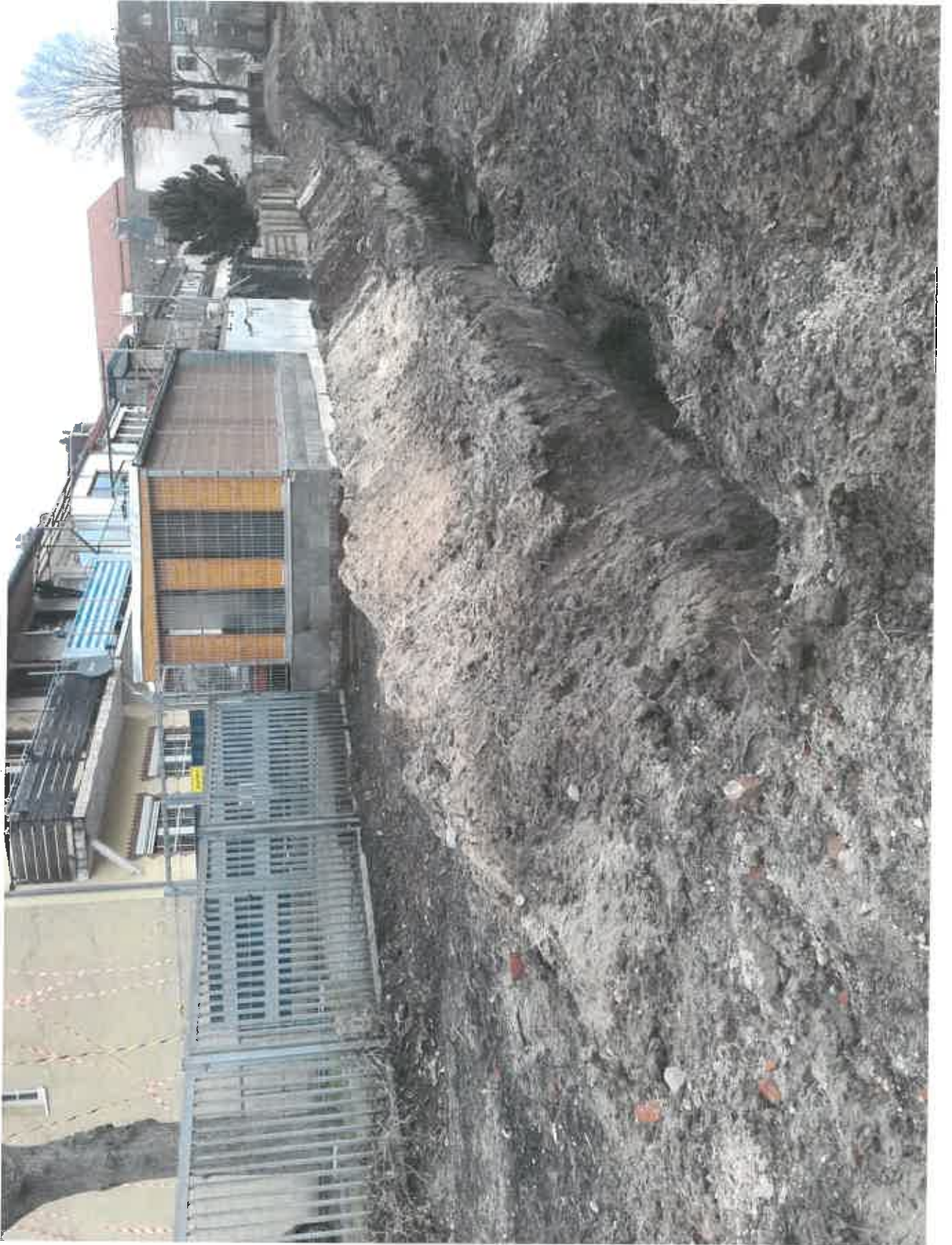


Project Name:	_____
Client:	_____
Architect:	_____
Date:	_____
Scale:	_____









Arbeitsschritte / Zeitplan 2017 /2018

- Entwurfsplanung ist abgeschlossen (Planung und Bau durch UBB)
- In Kürze: Deputationsbefassung
- Detailliertes Versickerungskonzept in Auftrag gegeben
- TÖB wird diese Woche eröffnet (Frist für Rückläufe drei Wochen)
- In Kürze: Gespräch mit dem Verein Waller Mitte zur zukünftigen Nutzung / Container / Leselust / Nutzung während der Saison 2017
- Z.Zt: Beauftragung Entwurfsplanung Verkehrsflächen
- Mitte April: belastbare Aussagen zum Versickerungskonzept
- Mitte Juli: Ausführungsplanung fertig (bei gravierenden Planungsänderungen zur Entwurfsplanung Vorstellung im Beirat)
- Ende August: Öffentliche Ausschreibung mit Rücklauf (Angebotsfrist) Oktober
- Vergabeverfahren mit Prüfung
- November 2017: Baubeginn (witterungsabhängig)
Erdarbeiten / Drainage / Kanal /Belagarbeiten nur in frostfreier Zeit / Rahmenpflanzung
- März 2018: Pflanzarbeiten
- Herstellung der Rasenfläche (3-4 Wochen)
- Mai 2018: Fertigstellung

Baugruppen

Seit Einführung der Koordinierungsstelle für Gemeinschaftliches Wohnen im Jahr 2013 wurden /werden folgende Grundstücke an Baugemeinschaften veräußert bzw. Projekte initiiert:

- 2013: Verdener Straße, Östliche Vorstadt (Verfahren abgeschlossen: Immobilien Bremen AÖR)
- 2014/15: Union-Brauerei, Walle (Verfahren abgeschlossen: Koordinierungsstelle für Gemeinschaftliches Wohnen (SUBV))
- 2016/17: Schwachhauser Heerstraße 235, Schwachhausen (Verfahren läuft: Koordinierungsstelle für Gemeinschaftliches Wohnen (SUBV))
- 2016/17: Gartenstadt Süd / Bremer Punkt, Neustadt (gem. Verfahren läuft: GEWOBA, Martinsclub e.V., Koordinierungsstelle für Gemeinschaftliches Wohnen (SUBV))

An folgenden Standorten ist derzeit auch die Möglichkeit für Gemeinschaftliches Wohnen vorgesehen:

- Dedesdorfer Platz, Walle (3-6 Grundstücke, ca. 60 WE)
- Neues-Hulsberg-Viertel, Östliche Vorstadt (Pilotprojekt Baugemeinschaft in der Friedrich-Karl-Str. 4, ca. 30 WE, weitere Projekte folgen bis ca. 2025)
- Gartenstadt Werdersee, Huckelriede (2 Grundstücke für Bau- / Mietgemeinschaften, ca. 30 WE)

DEDEDORFER PLATZ : Ausgangssituation/ Anforderungen

- Verkauf der Baugrundstücke auf dem Dedesdorfer Platz ausschließlich an Baugemeinschaften
- Die Ausschreibung soll zum Festpreis erfolgen
- Die Auswahl der BewerberInnen wird nach der Qualität des Konzepts auf Grundlage des zwischen SUBV und Immobilien Bremen AöR abgestimmten Vergabeverfahrens erfolgen. Dabei sollen auch Bewerbungen von Mietgemeinschaften nach dem Vorbild der Projekte „Bunte Berse“ und „Gartenstadt Süd/Bremer Punkt“ berücksichtigt werden.

Nächste Schritte

- Prüfung, ob eine Ausschreibung vor Planreife erfolgen kann
- Eines der Grundstücke ist sofort bebaubar, für die anderen besteht frühestens ab Herbst 2017 Planungsrecht
- Weiterführung der Erschließungsplanung
- Vorbereitung der Ausschreibung einschließlich Grundstückswertermittlung durch GeoInformation Bremen für erschlossenes Bauland, in Abstimmung zwischen SUBV und Immobilien Bremen AöR.
- Zur sozialverträglichen Gestaltung des gemeinschaftlichen Wohnens wird beim Dedesdorfer Platz die Bewerbung von Mietgemeinschaftsprojekten möglich sein