



mobil.pünktchen für Walle

Sitzung des Fachausschusses „Bau, Umwelt und Verkehr“
des Stadtteilbeirates Walle
am 08. Mai 2017



Car-Sharing - so funktioniert's

Buchungen per Internet, Telefon oder Smartphone App möglich



Station



Öffnen mit Smart-Card



Einfach fahren...



Car-Sharing Anbieter und Standorte



Basemap Source: maps.google.com

Cambio

73 Stationen

Move About

9 Stationen

flinkster

1 Station

Entlastung des öffentlichen Straßenraums

Ersatz

4
hatten
v

Jedes Car-Sharing-
Fahrzeug ersetzt bis zu
15 Privatautos!

6
Auto
ing

Car-Sharing **plus** ein
Auto im Haushalt

Verkehrsprobleme in Quartieren



WESER KURIER BREMEN REGIONAL

Politik Wirtschaft Kultur

Startseite » Bremen » Stadtteile » Bremen-Mitte

Blockierter Gehweg - 23.01.2014 - 2 Kommentare

Rollator verkratzt Auto

von Liane Janz

Steintor. Eine Schadenersatzforderung hat sich der 77-jährige Franz Gauker gegenüber dem Rollator gestellt. Er ist mit seinem Rollator zwischen einem parkenden Auto und dem Gehweg geblieben. Ein freundlicher Müllwerker hat ihm den Rollator gehoben. Er muss Franz Gauker nun wohl beheben lassen. Er hat die Schmidtstraße schmaler gemacht worden sei, sagt er.

F Empfehlen



Eigenes Auto
Oktober
Schmidtstraße
Bremen
dort zwei
ab. Die Schmidtstraße
der Schule et
ist verbreitert
Autofahrer davon
wird die linke Straß
77-jährige Anwohner
seinem Rollator in ein
geblieben. Und hat jetzt
Schadenersatzforderung am Hals.

Franz Gauker wohnt seit ...
der Schmidtstraße ...



Öffentliche Veranstaltungen zum ...
Steintor
Dreh für neue Krimi-Serie



**Im öffentlichen
Straßenraum**



mobil.punkt



**Gute Sichtbarkeit
und klar markiert**



Gut Erreichbar



**Zusätzlichen
Fahrradparken**



Generelle Infrastruktur- Verbesserungen

Quelle: Google Streetview





Wo möglich:
künftig
Vorrüstung für
Ladeinfrastruktur



Car-Sharing Stationen in Walle (Stand 05.2017)



**Ortstermin
04.02.2016**



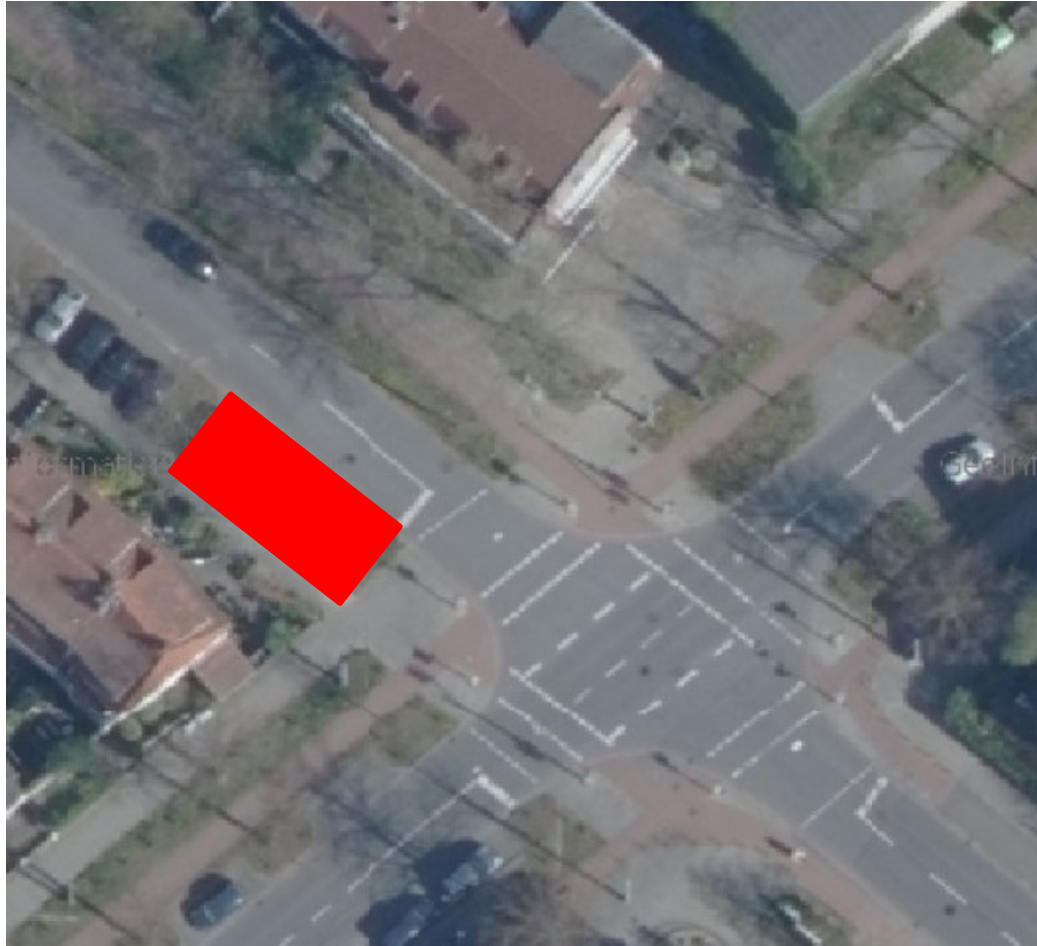


Ortstermin
04.02.2016

Mobil.punkte für Walle (in Planung)



Walle



Waller Ring, Ecke Bremerhavener Straße

2-4 Stellplätze

Prüfen ob Platz für Strom/Ladesäulen

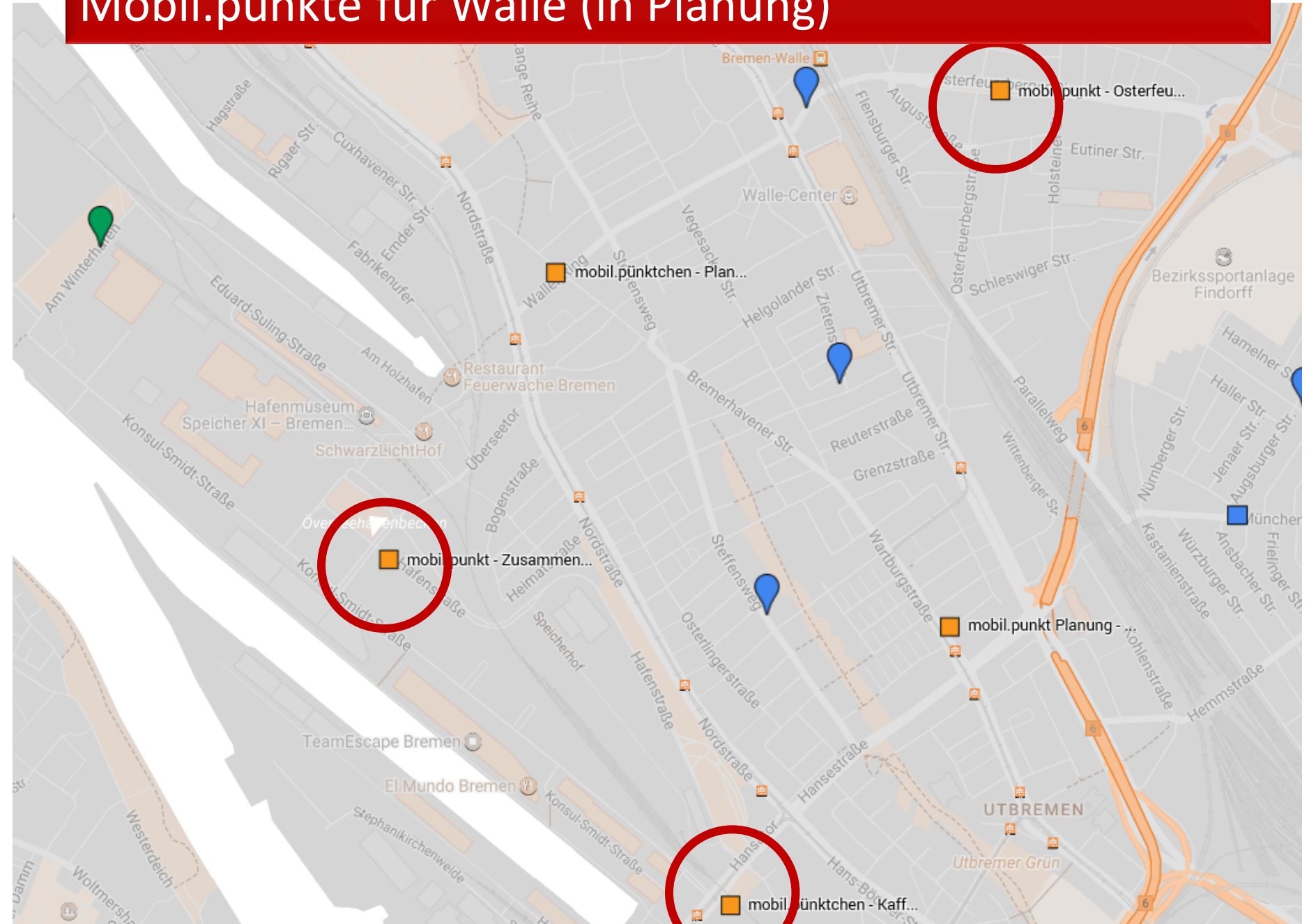
Walle



Wartburgstr., Ecke Probststr.

2-4 Stellplätze
Stromversorgung/Leerrohre einplanen

Mobil.punkte für Walle (in Planung)



Integration Neubau (Stellplatzortsgesetz)

SEIT 2013:

oder

oder

Stellplatzbau

Ablöse

Mobilitätsmanagement

Anlage einer CS-Station

Mieter-/Jobtickets

CS-“Mitgliedschaft“

= Stundung der Ablöse

Überseestadt



Gekoppelt an Mobilitätskonzept für
ca. 200 Wohneinheiten
+ Integration E-Ladeinfrastruktur

Überseestadt



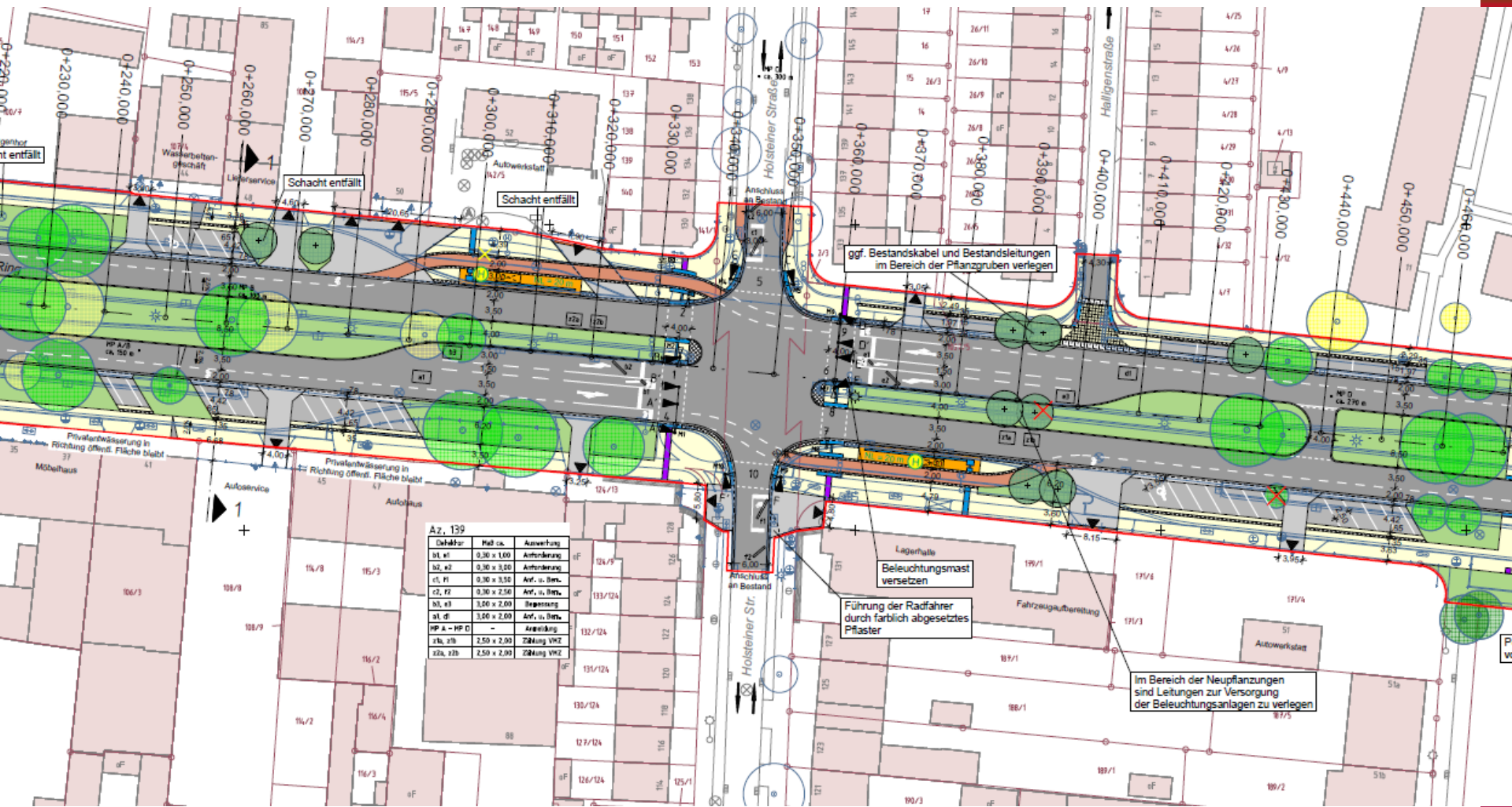
Gekoppelt an Erschließungskonzept
ca. 200 Wohneinheiten in direkter Nähe
+ Integration E-Ladeinfrastruktur

Osterfeuerberg

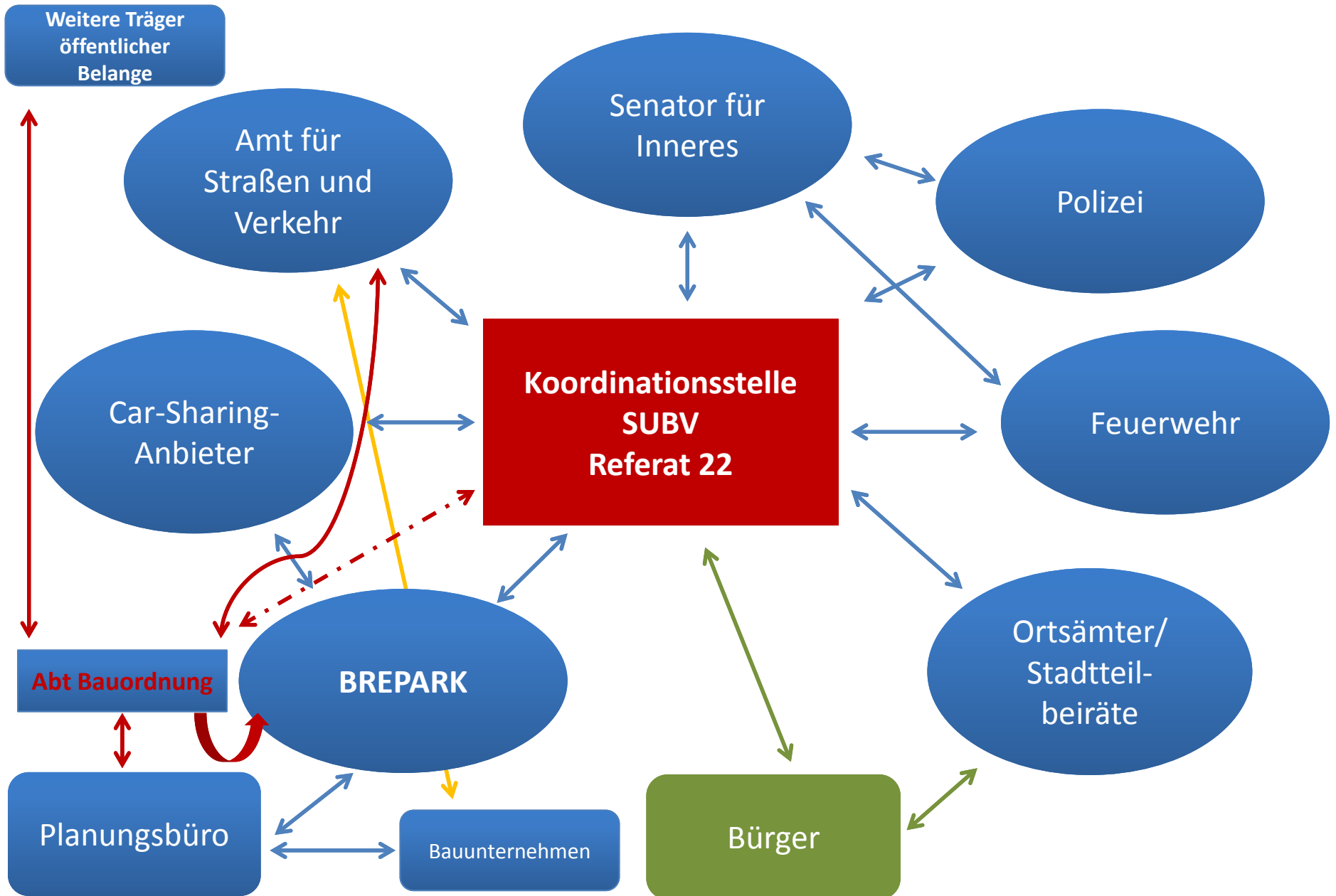


Gekoppelt an Umgestaltung
Osterfeuerberger Ring
+ Integration E-Ladeinfrastruktur

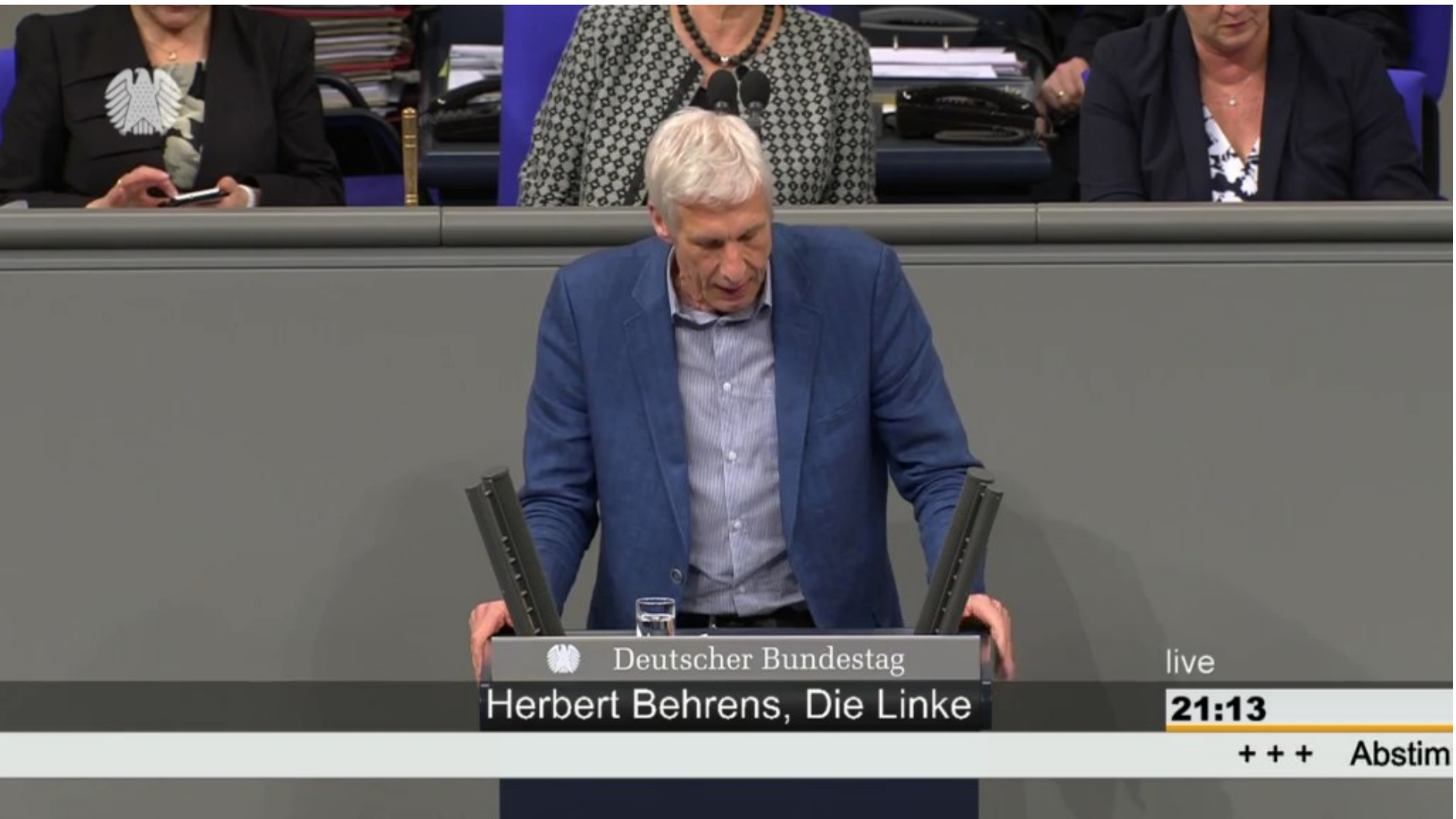
Osterfeuerberg



Beteiligte (Haupt-)Akteure in der Planung im Überblick



Neulich im Bundestag



Video mit Nennung von Bremen hier zu finden:

<https://www.bundestag.de/dokumente/textarchiv/2017/kw13-de-carsharing/499944>

30.03.2017



Vielen Dank für die Aufmerksamkeit!

rebecca.karbaumer@umwelt.bremen.de
michael.glotz-richter@umwelt.bremen.de