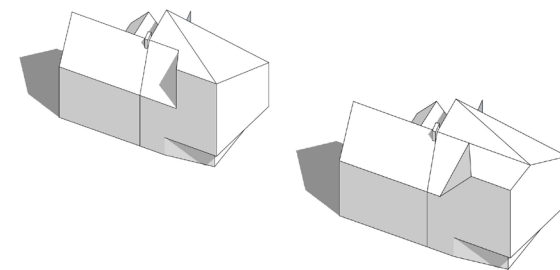
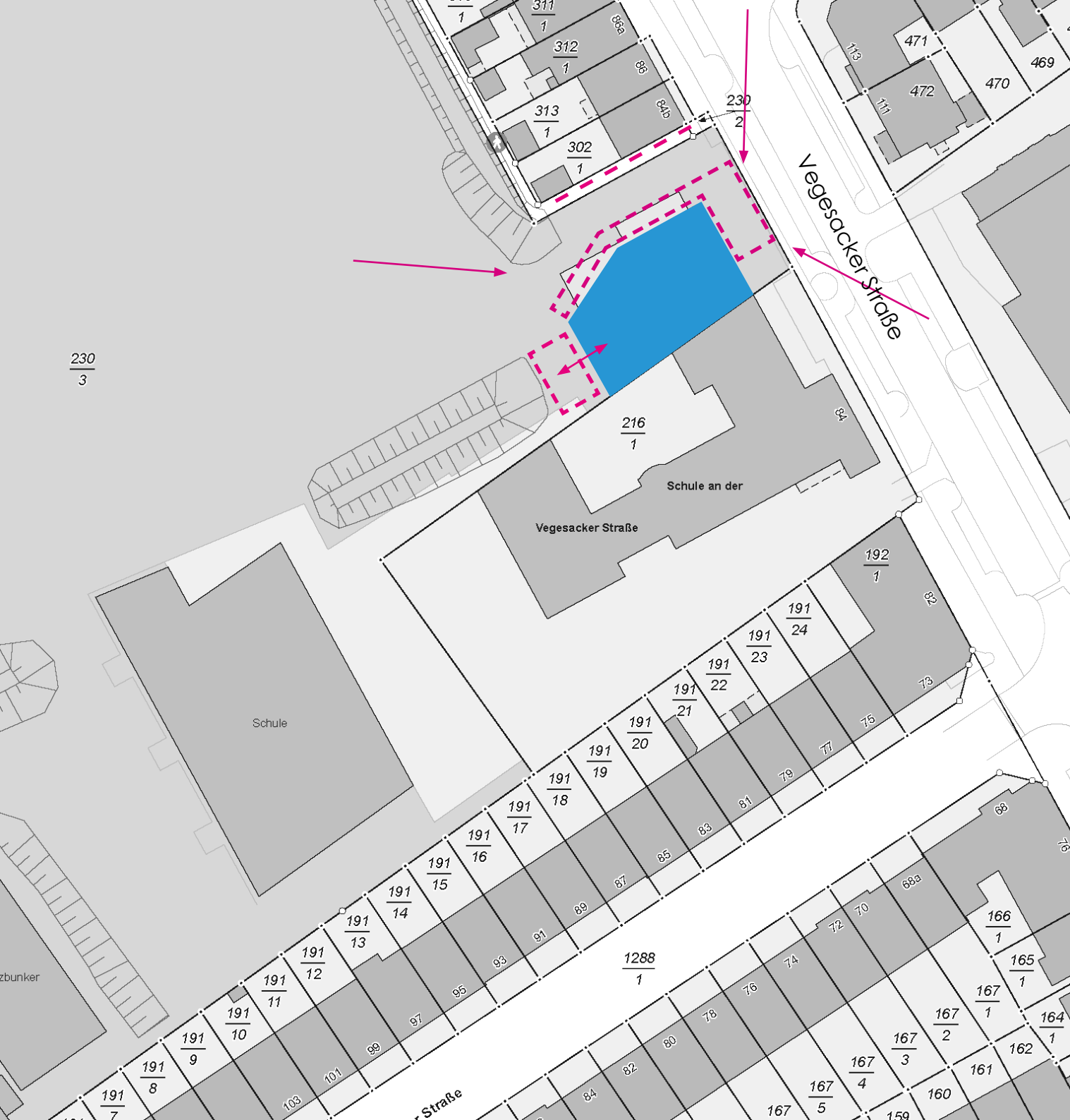


**Torhaus 1 – Beteiligung , Bewegung & Begegnung
Drinnen & Draußen**



planung:
kammler + partner architekten
graf-moltke-straÙe 46
28211 bremen





230
3

Auszug aus der Flurkarte
Vegesacker Straße/Dedesdorfer Platz

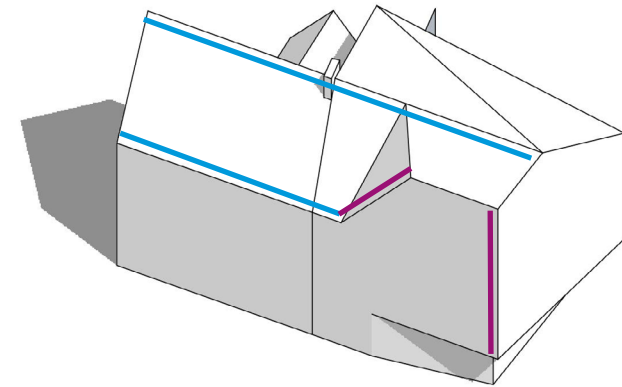
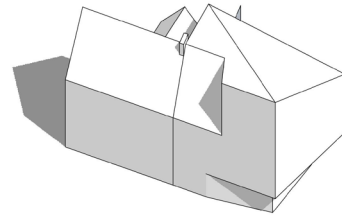
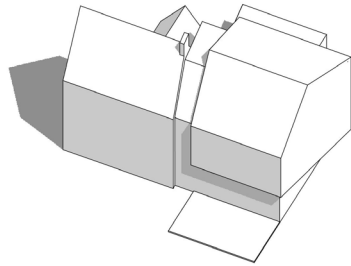
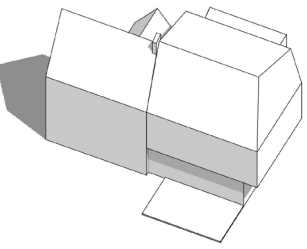
Positionierung des Gebäudekörpers
als „Torhaus“ zum Dedesdorfer Platz

Räumliche Inszenierung des
Platzzugangs durch eine klare
Definition einer „Torsituation“

Aufweitung des Gebäudekörpers
zum Platz hin

Stärkung der Präsenz im Straßenraum
durch den Cafébetrieb auf
der Terrasse

Bespielung des Platzes in Form von
„Open Air“-Veranstaltungen über
den Innenraum

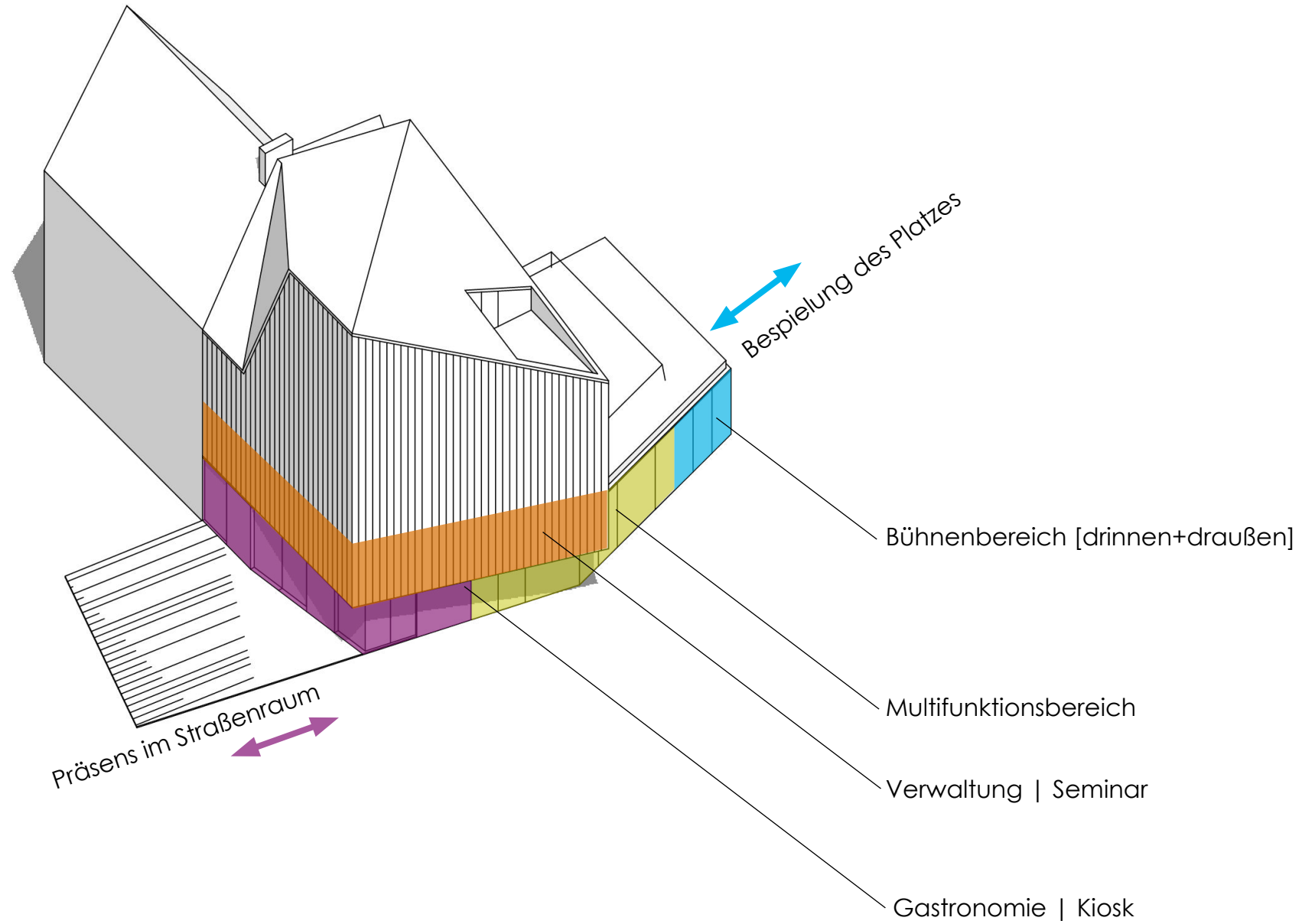


Die gefundene Figur führt die Kubatur der angrenzenden Dachfläche fort und transformiert diese an der Gebäudeecke in eine Eigenständige Formensprache

Hierdurch setzt das Gebäudevolumen einen städtebaulichen Akzent, der seine Funktion als neues Quartierszentrum und soziokultureller Treffpunkt des Viertels widerspiegelt.

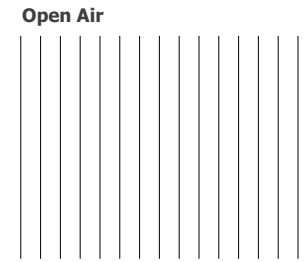
Gleichzeitig wird der Eingang zum Platz hervorgehoben.

planung:
kammler + partner architekten
graf-moltke-straße 46
28211 bremen

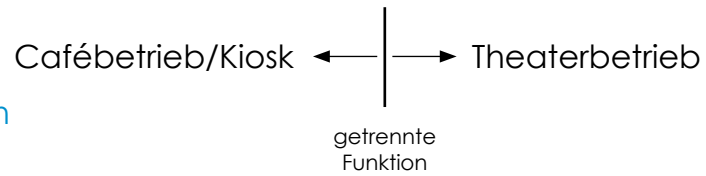


planung:
kammler + partner architekten
graf-moltke-straße 46
28211 bremen

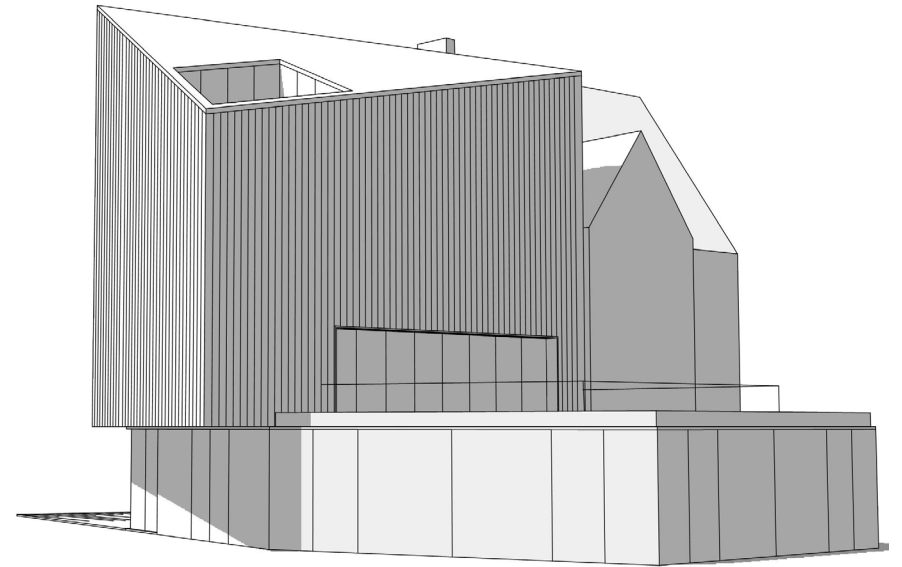
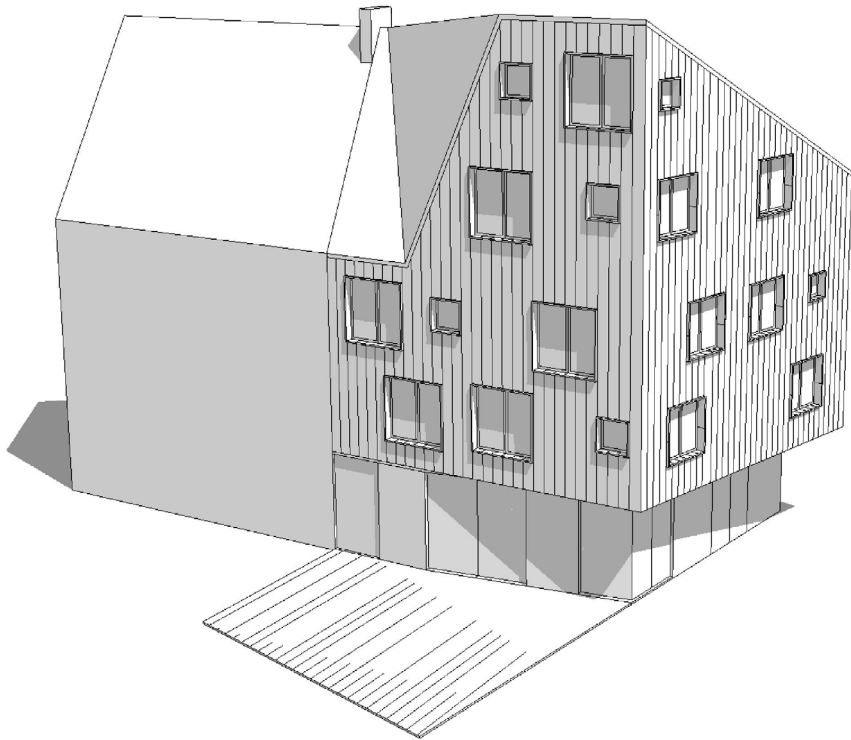
Veegesacker Straße



Dedesdorfer Platz



planung:
kammler + partner architekten
graf-moltke-straße 46
28211 bremen



Holz- oder Eternitpaneelfassade (OGs)



Cortenstahl- und Glaselemente (EG)





planung:
kammer + partner architekten
graf-moltke-straße 46
28211 bremen