

UMBAU UND REVITALISIERUNG DER UNION-BRAUEREI IN BREMEN-OSTERFEUERBERG

Sitzung des Fachausschusses Bau, Verkehr und Umwelt des Beirates Walle 24.09.2014



Kastens + Siemann Architekten BDA

Übersicht Abbruch – Erhalt Bestandsgebäude



Kastens + Siemann Architekten BDA

Abbruch Bestandsgebäude



Kastens + Siemann Architekten BDA

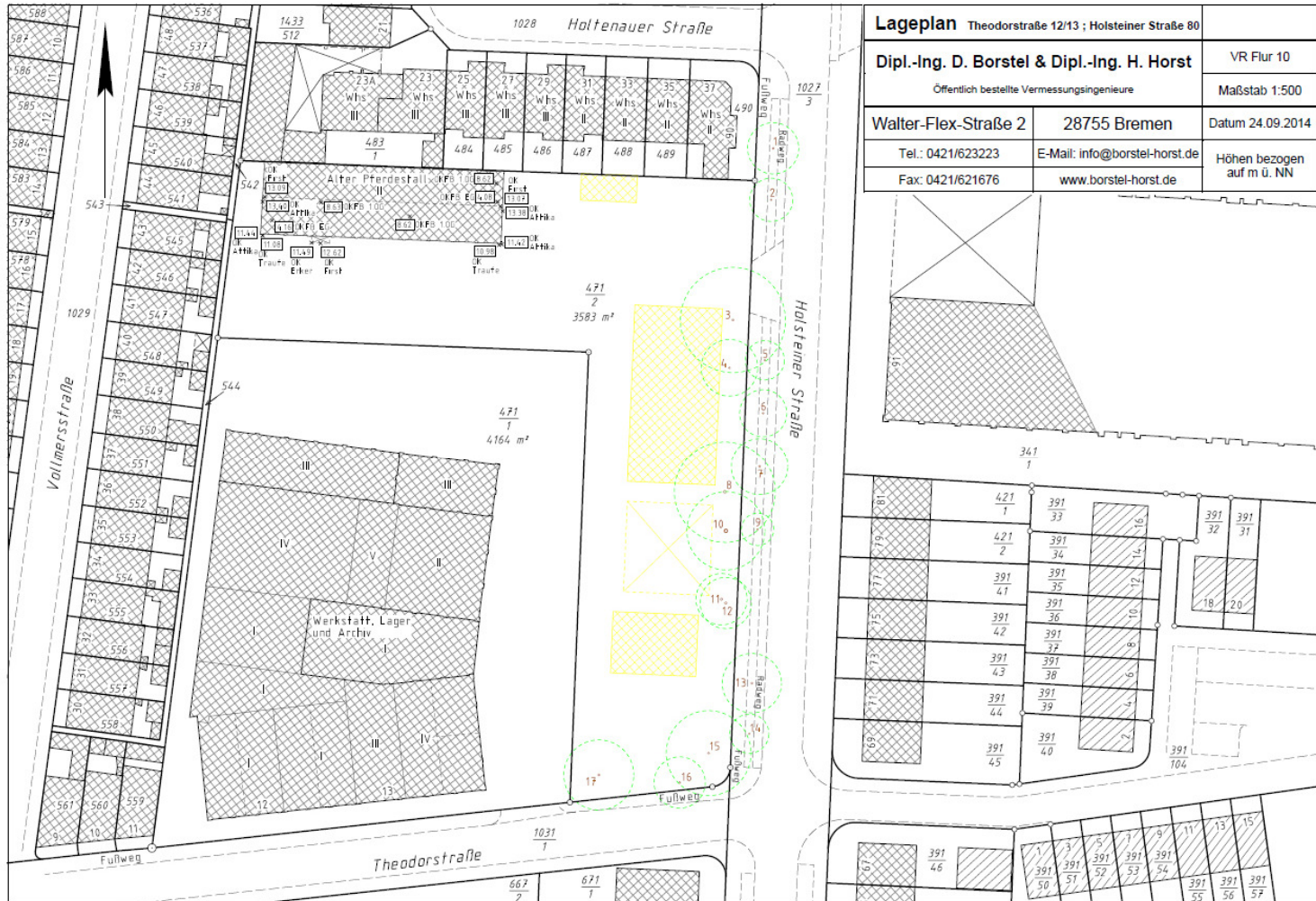
Erhalt Bestandsgebäude



Kastens + Siemann Architekten BDA



Grundstücksteilung



Lageplan Theodorstraße 12/13 ; Holsteiner Straße 80		
Dipl.-Ing. D. Borstel & Dipl.-Ing. H. Horst		VR Flur 10
Öffentlich bestellte Vermessungsingenieure		Maßstab 1:500
Walter-Flex-Straße 2	28755 Bremen	Datum 24.09.2014
Tel.: 0421/623223	E-Mail: info@borstel-horst.de	Höhen bezogen auf m ü. NN
Fax: 0421/621676	www.borstel-horst.de	



Kastens + Siemann Architekten BDA

Die Nachbarn in der Holsteiner Straße



Kastens + Siemann Architekten BDA

Die Nachbarn in der Holtenauer Straße



Die Nachbarn in der Holtenauer Straße



STÄDTEBAULICHES KONZEPT



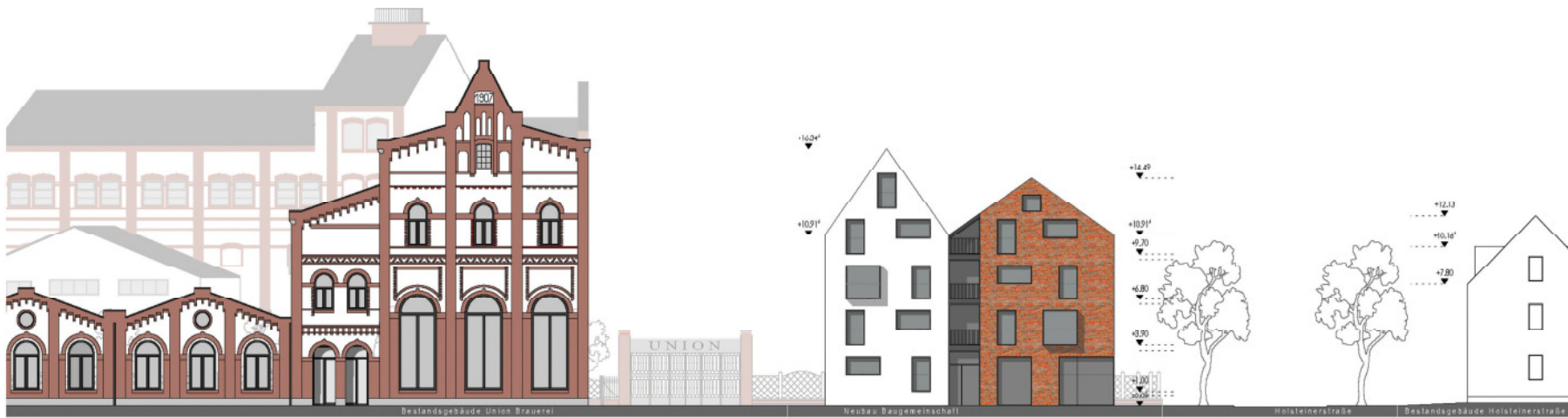


Kastens + Siemann Architekten BDA

Perspektive Theodorstraße/Holsteiner Straße



Ansicht Theodorstraße mit Baugemeinschaftshaus



Kastens + Siemann Architekten BDA

Ansicht Holsteiner Straße

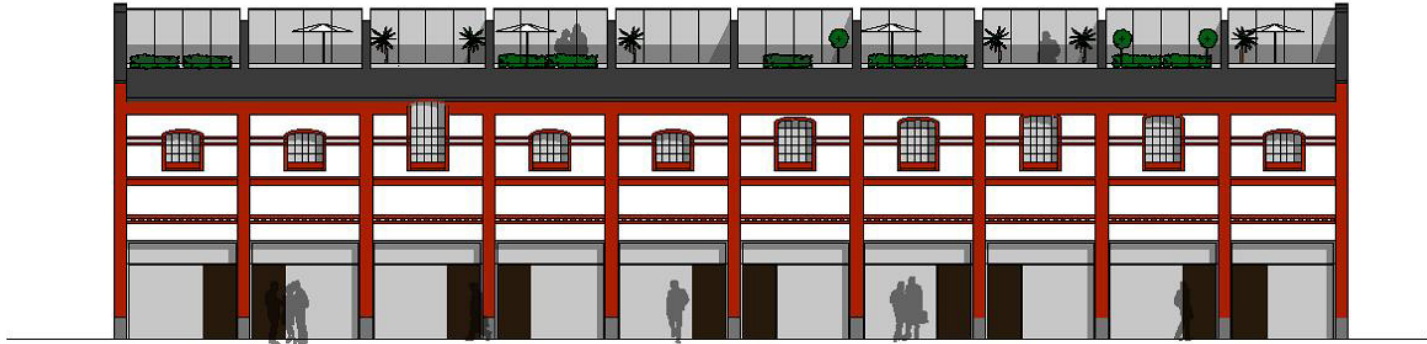


Umbau der Remise zu 10 Wohneinheiten

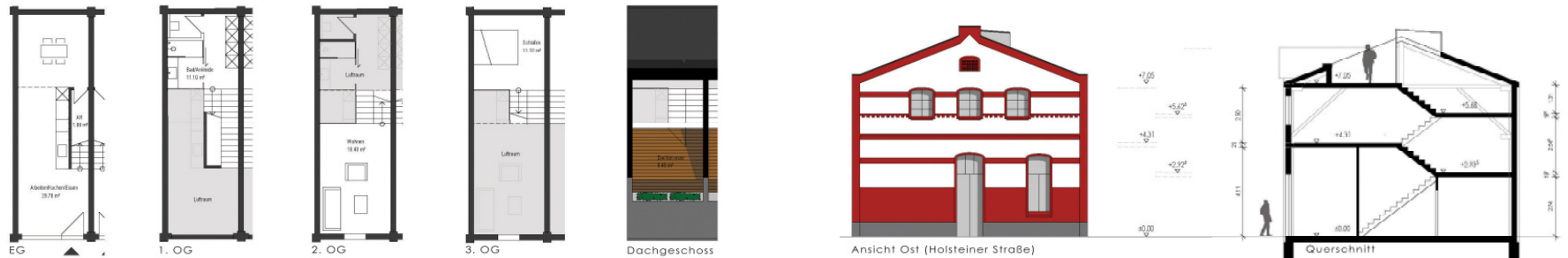


Kastens + Siemann Architekten BDA

Ansicht ehemalige Remise

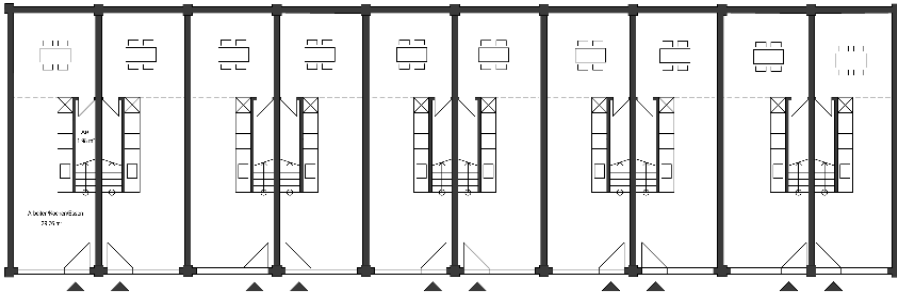


Grundrisse und Schnitte

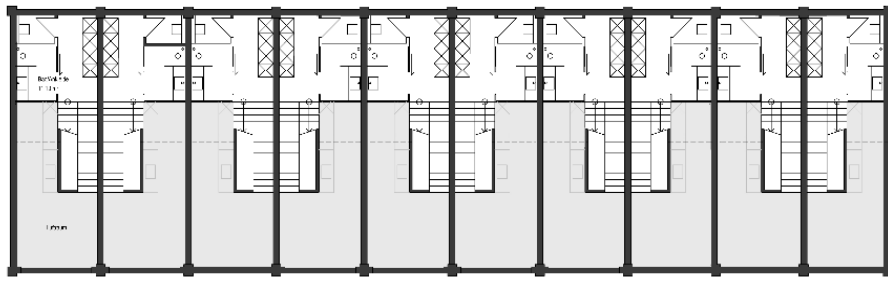


Kastens + Siemann Architekten BDA

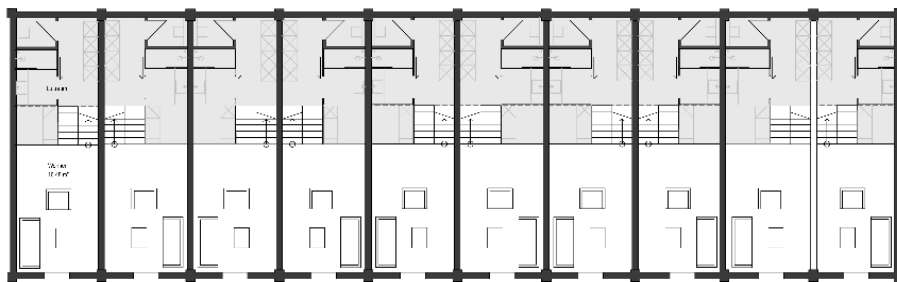
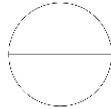
Grundrisse ehemalige Remise



EG



Ebene 1



Ebene 2



Ebene 3

Dachaufsicht ehemalige Remise



Parkkonzept

Stellplätze
Osterfeuerbergstraße

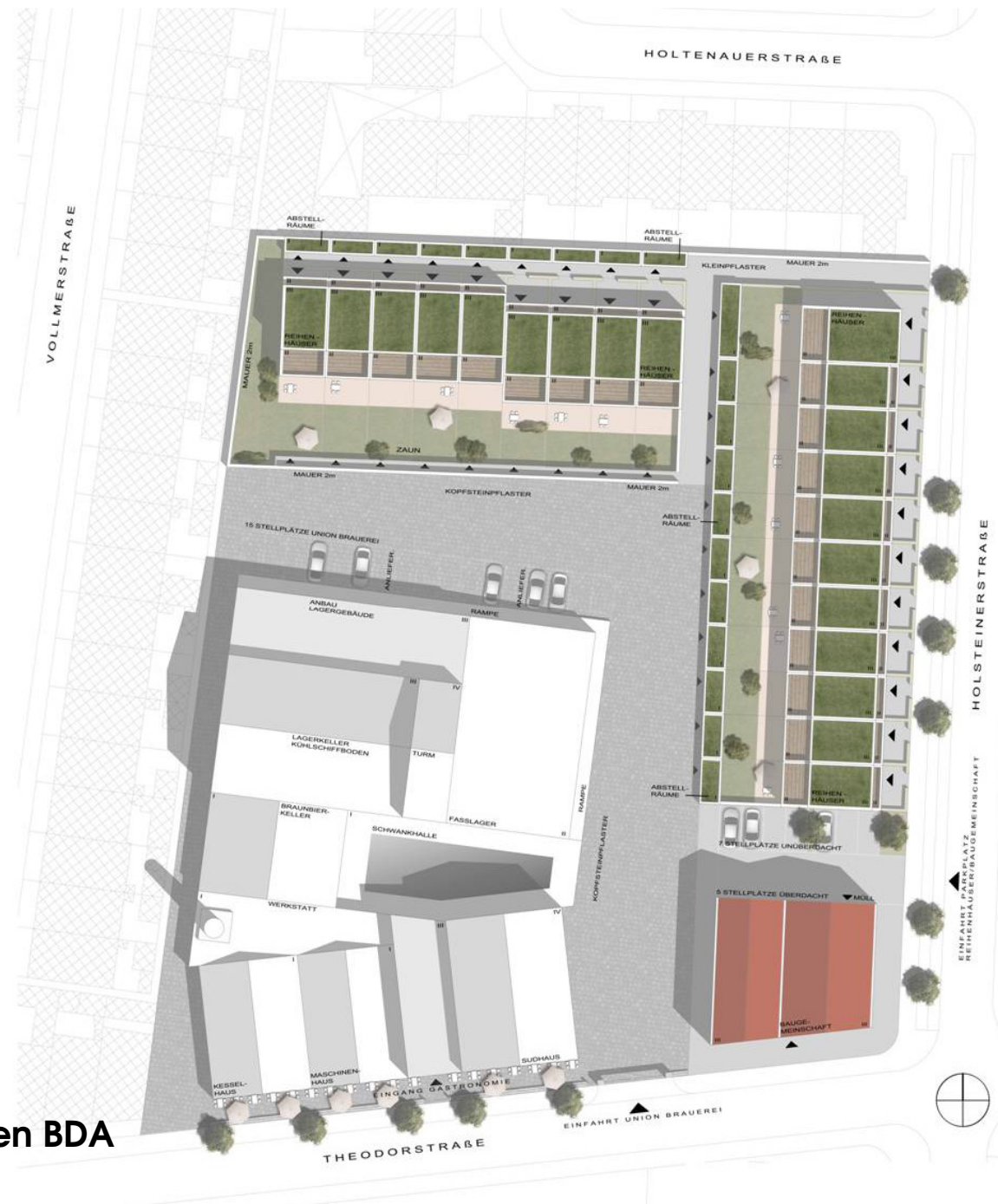


STÄDTEBAULICHES KONZEPT

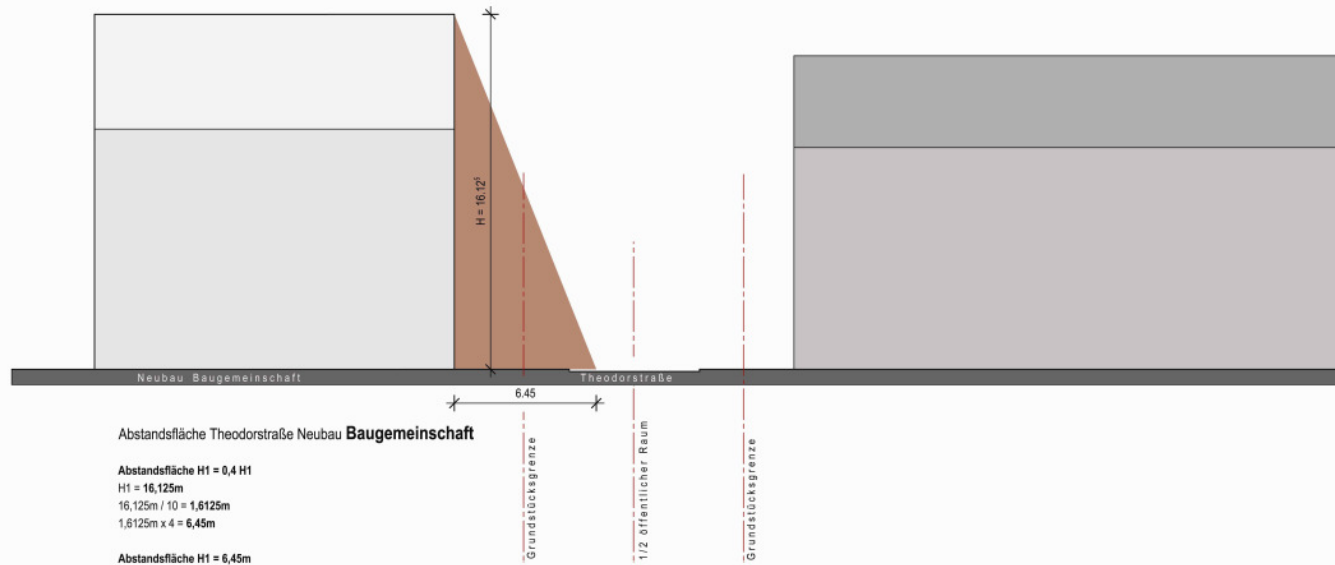


STÄDTEBAULICHES KONZEPT

Stand 15.08.2014



Abstandsflächen Baugemeinschaft Theodorstraße



Abstandsflächen Baugemeinschaft Holsteiner Straße

